



kioi

江戸の染色 えどのそめいろ

世界に誇る日本文様の宝庫「伊勢型紙」。
江戸時代、または古来より、染めに用いられた伝統色に
インスピレーションを得て現代のインテリアに提案する、
Kioiブランドの新しいコレクションです。



[WEB info]
kioi

か たてわく きくまつば
変わり立涌に菊松葉

上下左右エンドレス

D8112



90cm 90cm
180cm

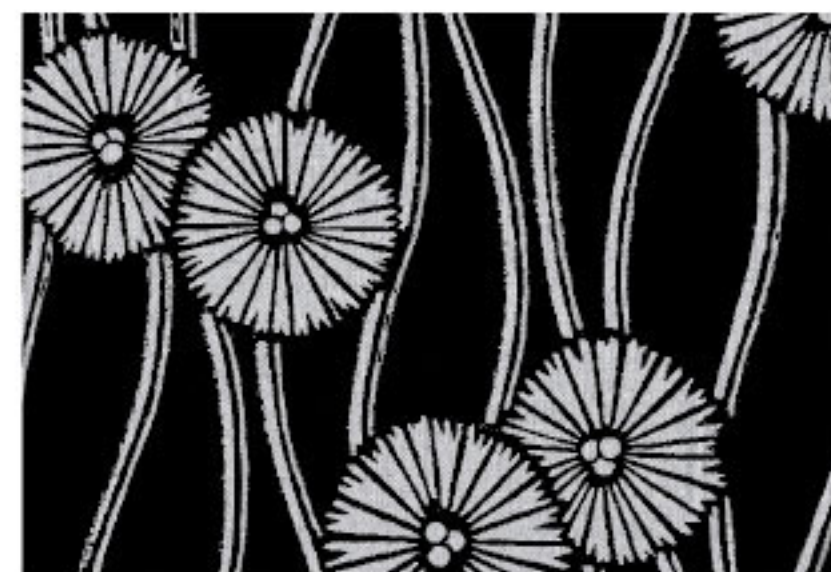
D8113



90cm 90cm
180cm

270cm

▲表示サイズ：N



常緑樹である松は常盤木(ときわぎ)とも呼ばれ、慶賀や長寿を意味します。その松の葉で不老長寿を象徴する菊を象り、運気の上昇を表わす立涌と組み合わせた大変縁起の良い文様です。

D8112

●濃紺(のうこん) ●梅幸茶(ばいこうちゃ)

D8113

●練色(ねりいろ) ●濃紺(のうこん)

【濃紺(のうこん)】

藍染の中で最も濃い色である紺、その中でも特に濃いものを濃紺という。藍染を繰り返して染められるこの色は、手間と経費がかかるので紺屋泣かせの色だった。

■ご注意

“kioi 江戸の染色”は、上下左右にデザインを繰り返す事の出来るエンドレスデータですが、基本出力サイズ(N・O・Pサイズ)でご発注いただくと、左右の柄合わせは出来ますが上下の柄合わせは出来ません。
基本出力サイズ以上の高さや、施工面に合わせたサイズ・割付をご希望の際は、フリーサイズオーダーにて承ります。



D 専用基材 ※他の一般壁紙には出力できません。

T 塩ビフラット
LW-2457 / 2017will



不燃 準不燃
基材:塩化ビニル
防火種別 1-4
出力品価格13,000円/m

W 塩ビ石目
LW-2458 / 2017will



不燃 準不燃
基材:塩化ビニル
防火種別 1-4
出力品価格13,000円/m

Y 和紙・白
LY-14439 / 2013WD



不燃 準不燃
基材:和紙
防火種別 1-3
出力品価格30,000円/m

※生地サンプルは巻末をご覧ください。
※基材によって出力製品の
色調が異なります。

D ご発注の例

■ご発注の際は必ず ①柄番号 の後に ②基材記号 ③サイズ記号 を順番に明記してください。

●柄番号D8112を基材T(塩ビフラット)、
サイズN(W180×H270cm)で発注する場合

①柄番号 ②基材記号 ③サイズ記号
D8112 T N

D 価格一覧

③サイズ記号	N サイズ (W180cm×H270cm)	O サイズ (W180cm×H189cm)	P サイズ (W90cm×H135cm)	m価格
②基材記号				
T 塩ビフラット	¥70,200	¥49,200	¥17,600	¥13,000/m
W 塩ビ石目	¥70,200	¥49,200	¥17,600	¥13,000/m
Y 和紙	¥162,000	¥113,400	¥40,500	¥30,000/m

ぶどうもんよう
葡萄文様

上下左右エンドレス

D8114



90cm 90cm
180cm

D8115



90cm 90cm
180cm

▲表示サイズ：N



葡萄の文様は、古代西方で発祥し、中国を経て豊穰や子孫繁栄の意味を持つ葡萄唐草としてもたらされました。日本では桃山時代になって写実的な葡萄の文様が流行しました。

D8114
●濃紺(のうこん) ●練色(ねりいろ)

D8115
●墨色(すみいろ) ●蘇芳色(すおういろ)

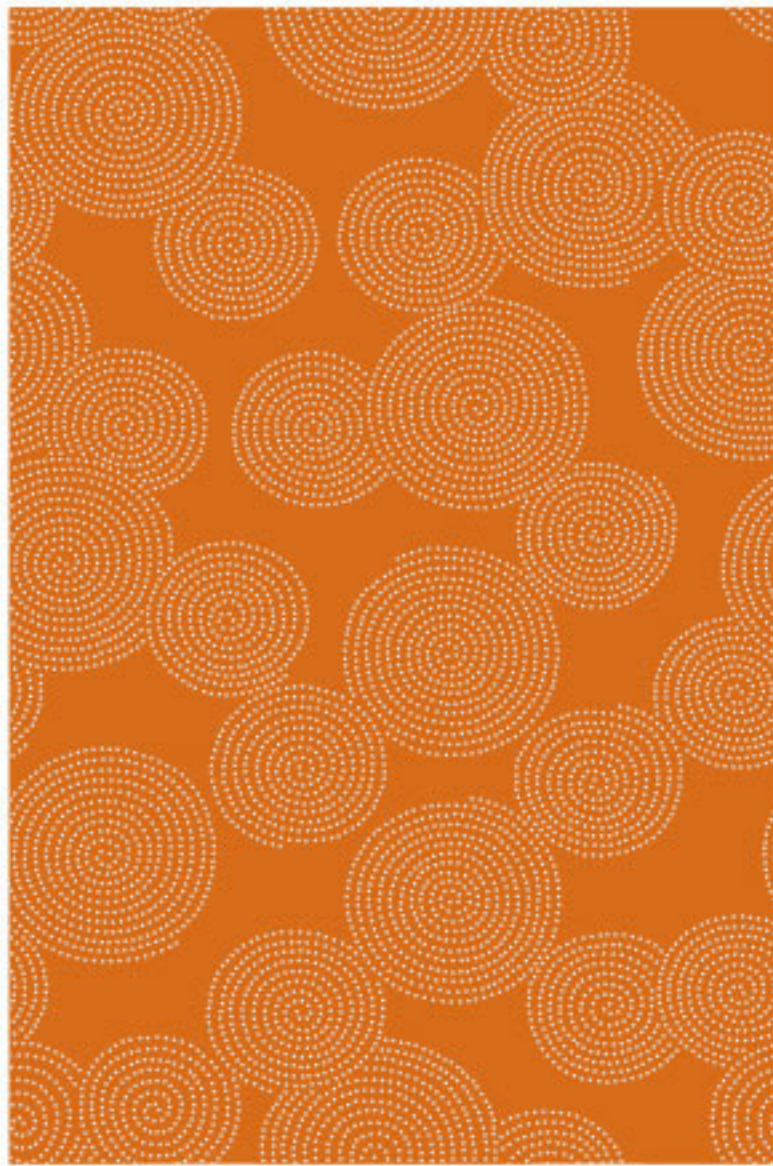
【蘇芳色(すおういろ)】
蘇芳(熱帯産のマメ科の植物)の芯材を煎じて染めるこの色は、高貴な色として珍重された。



かめぞうこもん
亀蔵小紋

上下左右エンドレス

D8116



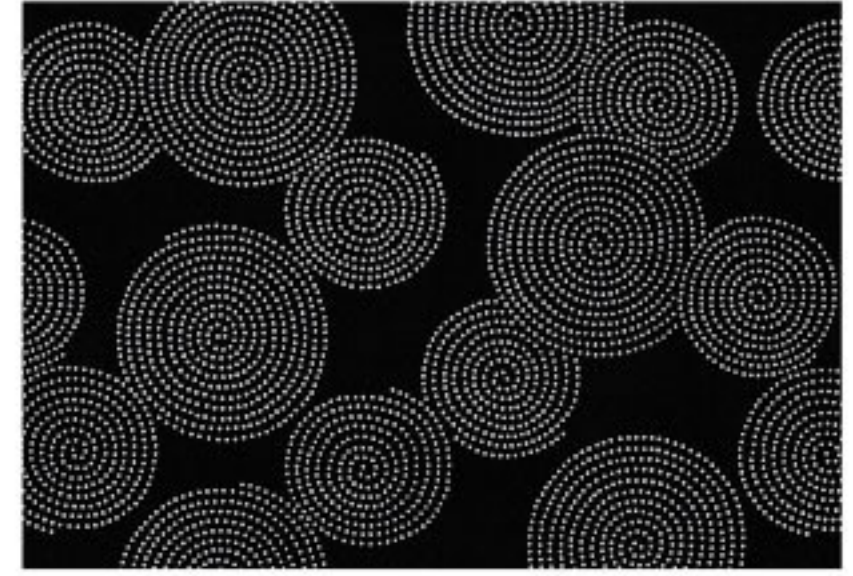
90cm 90cm
180cm

D8117



90cm 90cm
180cm

▲表示サイズ：N



江戸時代中期の歌舞伎役者である9代目市村羽左衛門が流行させた大小の渦巻き文様です。この亀蔵小紋をはじめとして、江戸時代には歌舞伎役者が様々な文様を流行させました。

D8116
● 柿色(かきいろ) ● 白鼠(しろねず)

D8117
● 白鼠(しろねず) ● 墨色(すみいろ)

【白鼠(しろねず)】
鼠染を最も淡く染めた白鼠は、江戸中期からの色名で、語尾を省略して「しろねず」と呼ばれた。銀の色のように上品で明るく穏やかな色合い。



みずわもんよう
水輪文様

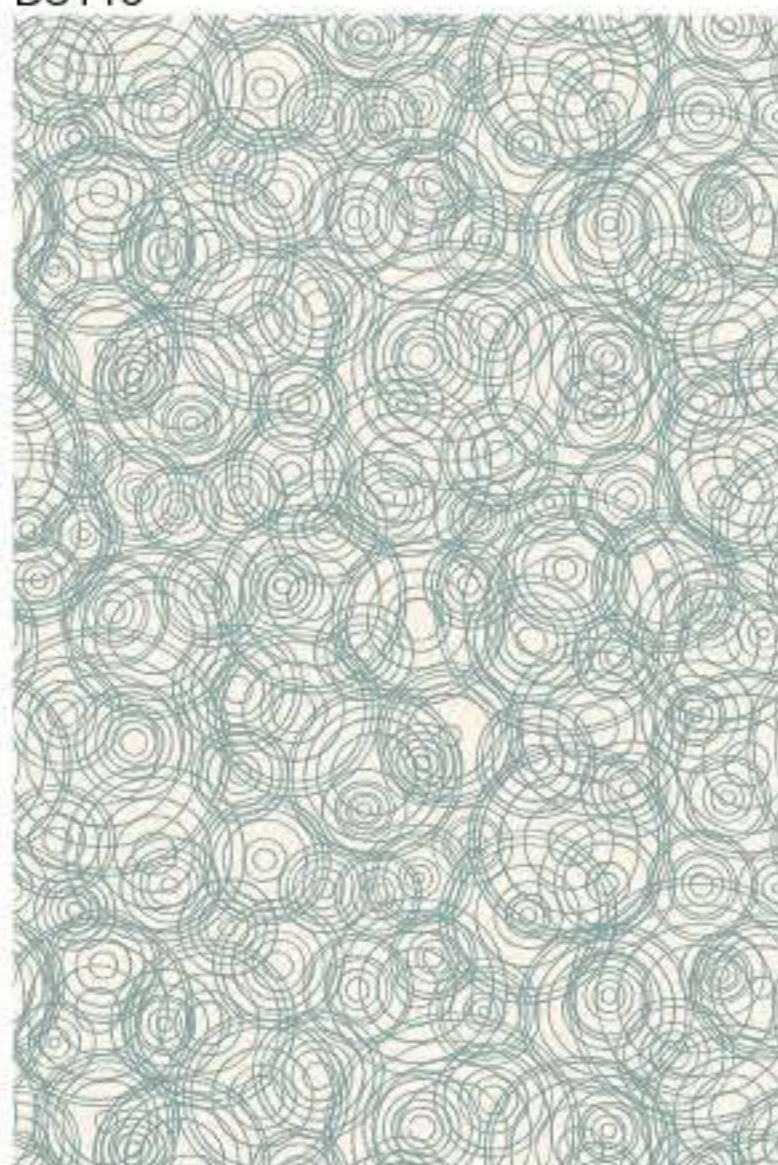


D8118

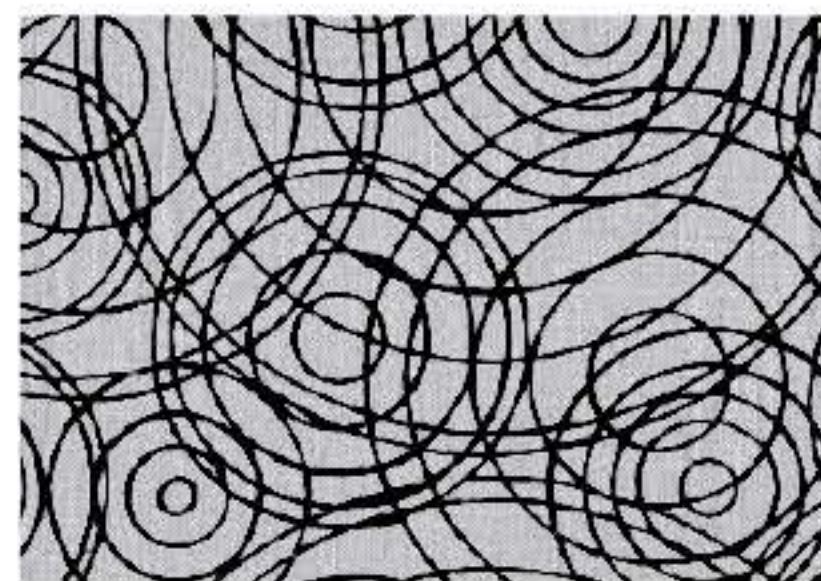


90cm 90cm
180cm

D8119



90cm 90cm
180cm



豊かな水に恵まれた日本では、水の文様が数多く表現されてきました。この型紙では、静かな水面に降る雨が水の輪の重なる様を描き、美しい幾何学文様になっています。

D8118
●濃紺(のうこん) ●白鼠(しろねず)

D8119
●練色(ねりいろ) ●深川鼠(ふかがわねず)

【深川鼠(ふかがわねず)】
江戸後期に深川のいなせな若衆や、華美を嫌い、渋さを好んだ芸妓衆に好まれた色。

270cm

▲表示サイズ：N



kioi 江戸の染色 えどのそめいろ

江戸時代、着物の型紙や染の技術が飛躍的な発展を遂げるとともに、庶民のファッションには様々な流行が生まれました。特に「歌舞伎」は流行の発信源であり、人気役者が好んで衣装に配した柄や色は瓦版・浮世絵を通じてまたたくまに庶民に広がり、「役者柄」「役者色」と呼ばれるデザイン・カラーのトレンドとして広く流行する事となります。「kioi 江戸の染色」は、日本を代表する装飾文様「伊勢型紙」の意匠に、日本古来の「伝統色」や役者色などの「流行色」を組み合わせ、伝統と流行を未来へつなぐ、新しい「kioi コレクション」としてご提案します。



■梅幸茶(ばいこうちゃ)

歌舞伎の大立者であった初代尾上菊五郎が好み、俳号の「梅幸」から命名され、代々の菊五郎に愛用された。茶みを含んだ淡い萌黄色である梅幸茶の色合いは、芝居通の人々から芸達者と最頂にされた初代菊五郎の、渋みと華やかさのある芸風を感じさせる。



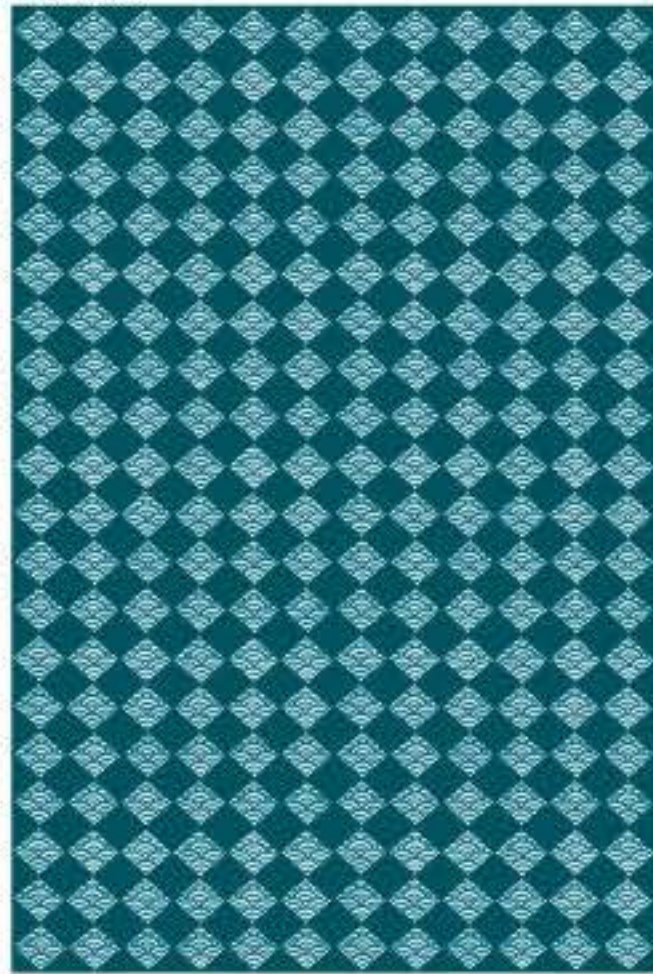
■団十郎茶(だんじゅうろうちゃ)

江戸時代、歌舞伎役者の市川団十郎が好んだ茶色。柿渋と弁柄で染めたことから柿渋色とも呼ばれた。市川家のお家芸である荒事の代表的演目「暫(しばらく)」の際、代々の団十郎がこの色を衣装に用い、現代でも襲名披露の口上などで団十郎がこの色の袴を身につけている。

いしだたみ せいがいほ
石畳に青海波

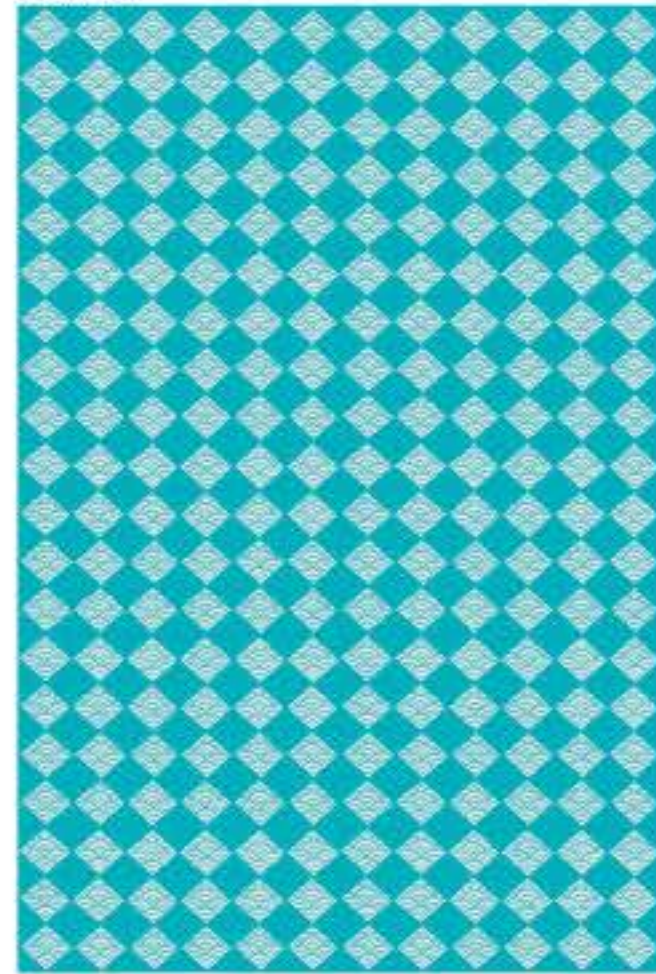
上下左右エンドレス

D8120



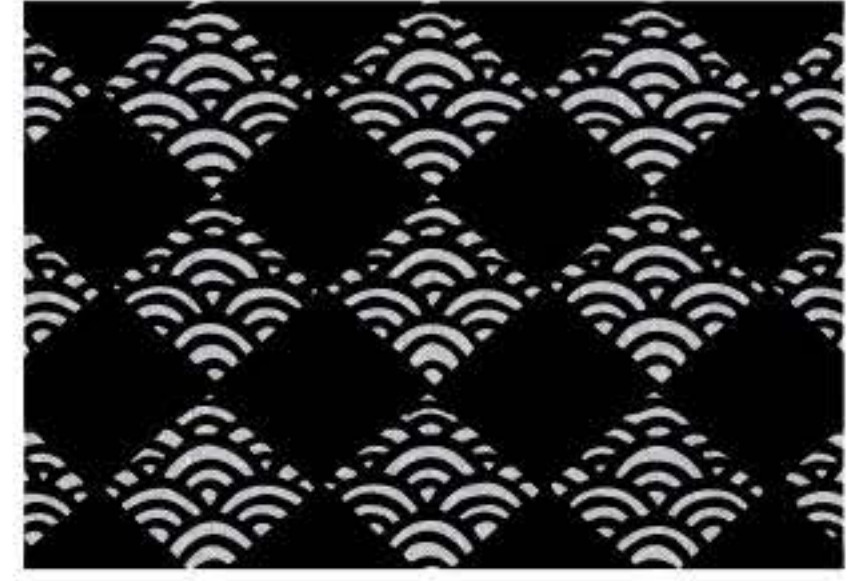
90cm 90cm
180cm

D8121



90cm 90cm
180cm ▲表示サイズ：N

270cm



大海原に絶えず繰り返される穏やかな波のように、平穏が続くよう願いが込められた青海波と、貴族にも好まれた格調高い石畳文様を組み合わせた文様です。

D8120

●高麗納戸(こうらいなんど) ●小町鼠(こまちねず)、他

D8121

●浅葱色(あさぎいろ) ●白鼠(しろねず)、他

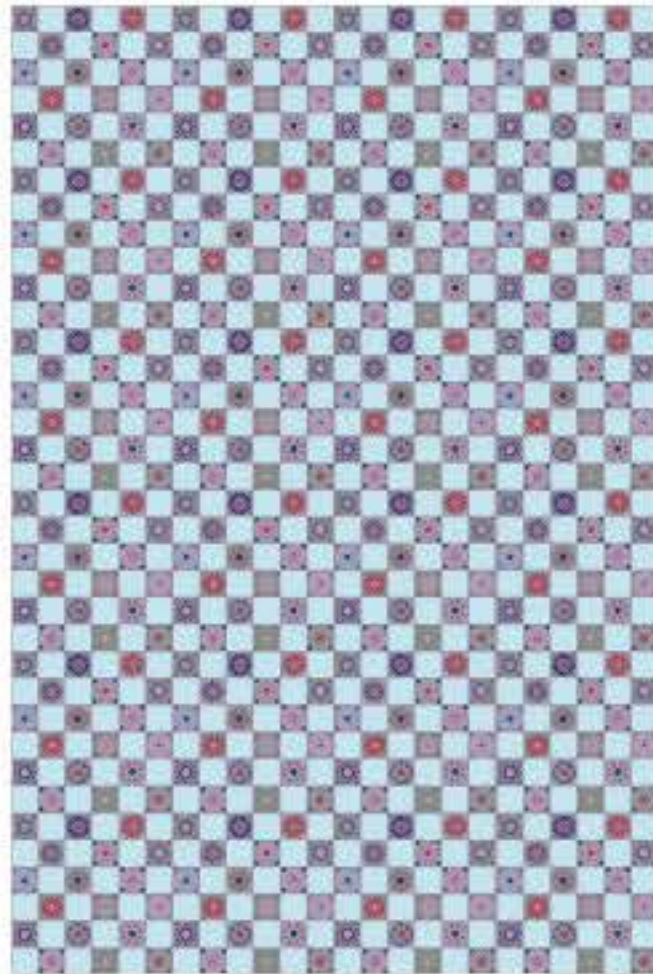
【高麗納戸(こうらいなんど)】

江戸中期の人気役者、松本幸四郎の屋号「高麗屋」にちなんだ色。歌舞伎「鈴ヶ森」で人気の侠客、幡随院長兵衛(ばんずい いんちょうべえ)が着た合羽の暗い納戸色が後に評判を呼び、流行色となった。

いちまつ きく
市松に菊

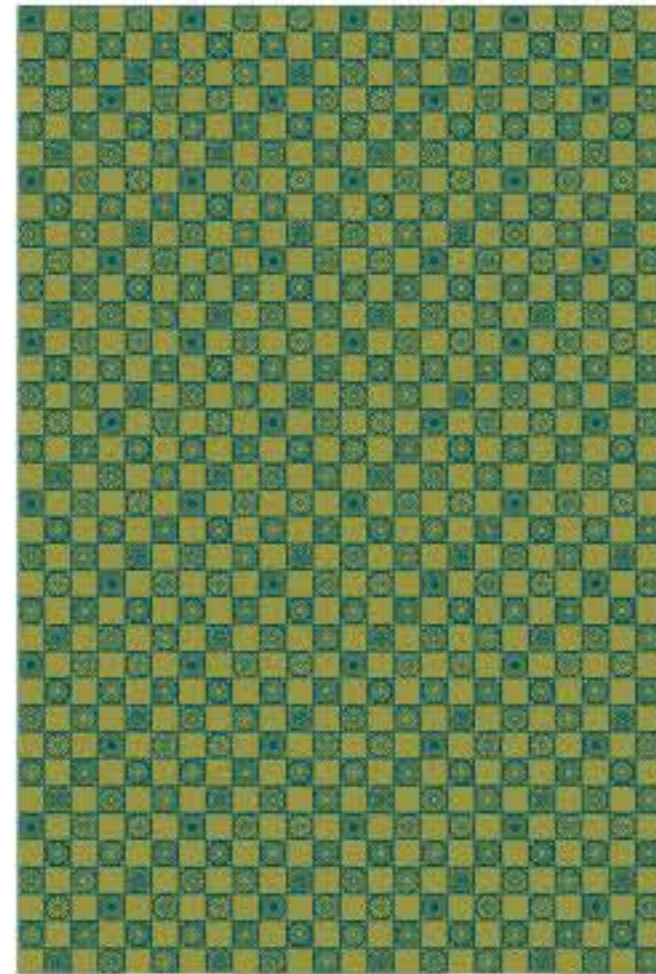
上下左右エンドレス

D8122



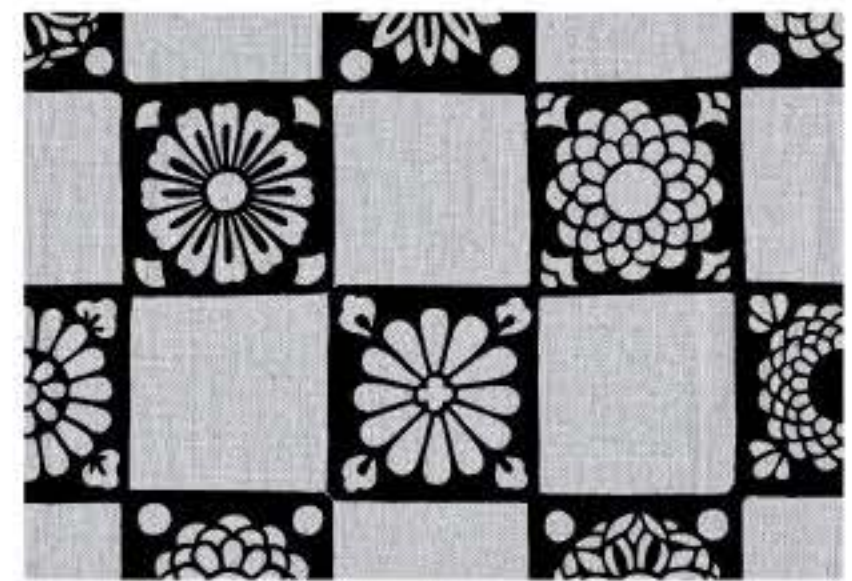
90cm 90cm
180cm

D8123



90cm 90cm
180cm ▲表示サイズ：N

270cm



菊は梅・竹・蘭とともに四君子に数えられる格調高い花で、長寿を願う吉祥文様でもあります。この型紙は菊と江戸時代に流行した市松文様を組み合わせた文様です。

D8122

●菱覗(かめのぞき) ●藤鼠(ふじねず)、他

D8123

●梅幸茶(ばいこうちゃ) ●高麗納戸(こうらいなんど)

【藤鼠(ふじねず)】

藤色よりも一段と鮮やかさを抑えた上品で落ち着いた色。江戸時代中頃の染見本には「不二鼠」の名で登場し、女性の着物の地色として好まれた。明治時代になると、「新駒色」の名で再び流行し、その後大正時代にかけても度々流行した。

よ ぎれ
寄せ裂

エンドレス

D8124



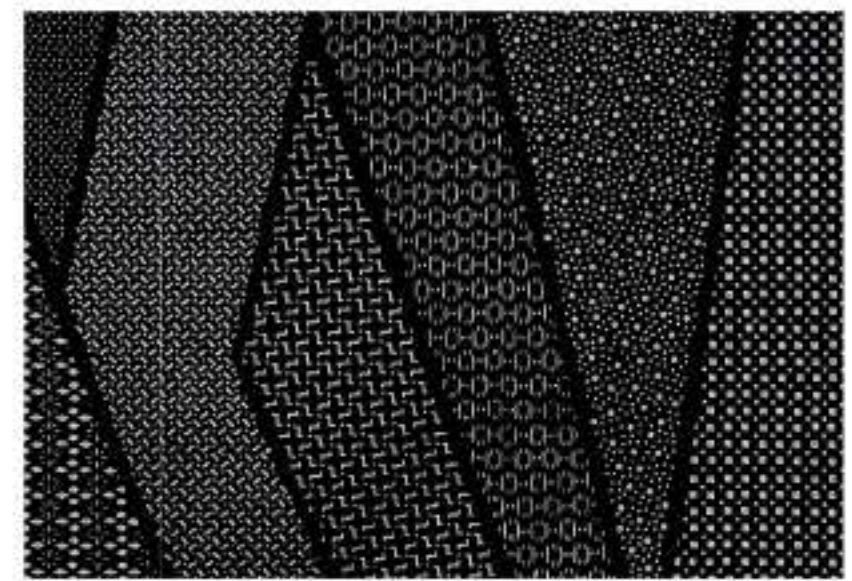
90cm 90cm
180cm

D8125



90cm 90cm
180cm ▲表示サイズ：N

270cm



様々な小紋柄を大胆に切り合わせた文様です。それぞれの柄には亀甲文様や小菊文様など縁起の良い文様がたくさん詰め込まれています。

D8124

●高麗納戸(こうらいなんど) ●璃寛茶(りかんちゃ)、他

D8125

●鬱金色(うこんいろ) ●岩井茶(いわいちゃ)、他

【岩井茶(いわいちゃ)】

江戸後期、町人社会を取材した生世話物(きぜわもの)を得意とした女形の歌舞伎役者・五代目岩井半四郎由来の色。半四郎は「目千両」と呼ばれるほど魅力的な目をしており、彼の愛用したこの色は江戸の女性たちの間で大評判となった。



DB120T(Nサイズカスタム/H200cm)

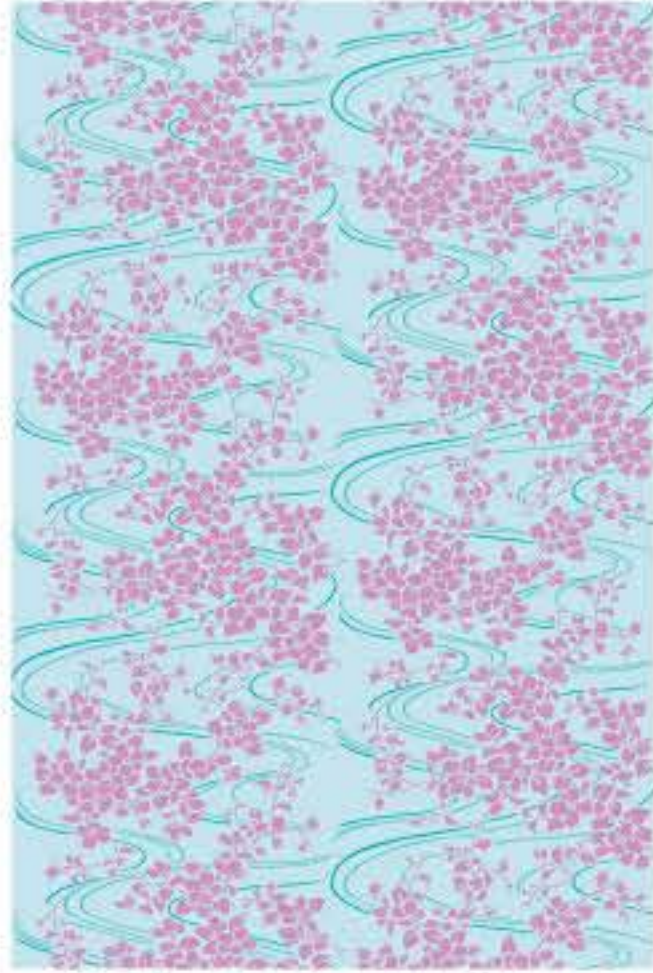


DB124TO

りゅうすい さくら
流水に桜

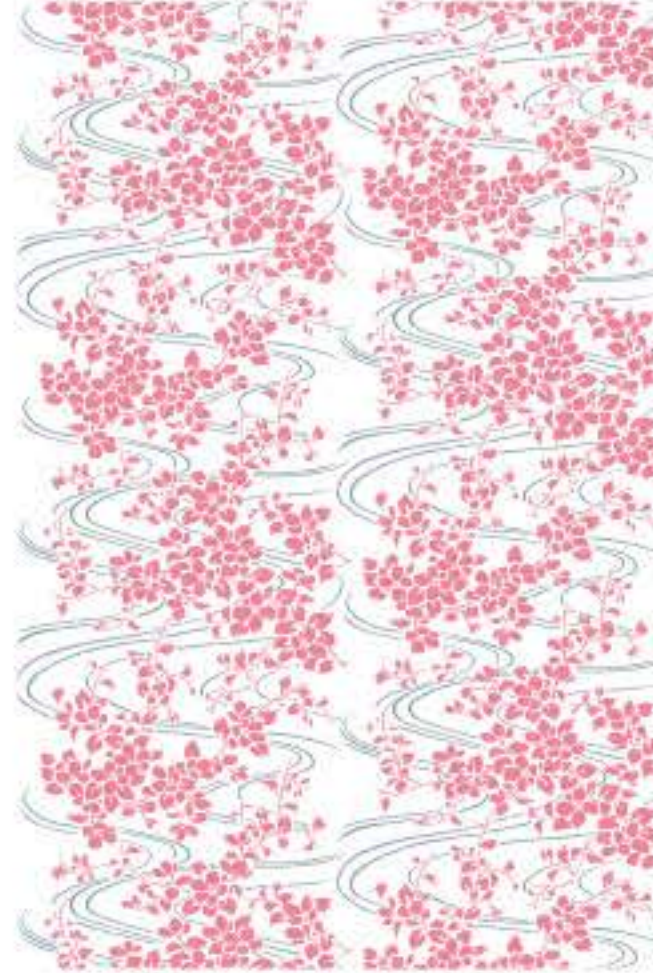
上下左右エンドレス

D8126



90cm 90cm
180cm

D8127



90cm 90cm
180cm ▲表示サイズ：N

270cm



桜の枝と流水文様を組み合わせることで、桜の儚さが際立つ優美な文様です。流水に桜の文様は水面を流れる桜を筏に見立て、花筏とも呼ばれています。

D8126

● 靑覗(かめのぞき) ● 紅藤色(べにふじいろ)、他

D8127

● 中紅花(なかくれない) ● 藤色(ふじいろ)、他

【中紅花(なかくれない)】

紅花だけで染めた華やかで明るい紅色。平安時代の式目『延喜式(えんぎしき)』にも記された由緒ある伝統色。もっとも濃い紅花染の韓紅花(からくれない)と、淡い紅花染の退紅(あらずめ)の間の色合い。

えだうめもんよう
枝梅文様

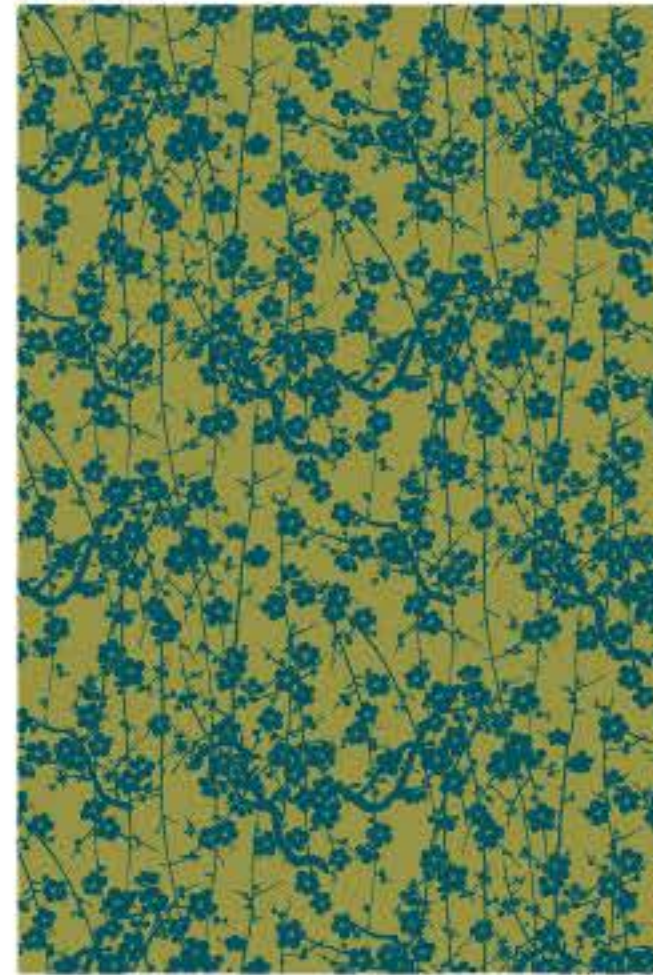
上下左右エンドレス

D8128



90cm 90cm
180cm

D8129



90cm 90cm
180cm ▲表示サイズ：N

270cm



梅は松竹梅の一つとして古くから親しまれてきた吉祥文様です。また、梅は菅原道真がこよなく愛したことから、学問が栄える時に見事に咲くという言い伝えも残されています。

D8128

● 梅重(うめがさね) ● 練色(ねりいろ)

D8129

● 梅幸茶(ばいこうちゃ) ● 高麗納戸(こうらいなんど)

【梅重(うめがさね)】

紅梅の花が重なり合っより濃く見えるような色合い。平安時代の襲(かさね)の装束に由来し、かさねの色目は「表濃紅(おもて こきくれない)、裏紅梅(うら こうばい)」。十一月から二月にかけて着用された。

たつたがわ
龍田川

Size : K · L · M

D8130



90cm 90cm
180cm

D8131



90cm 90cm
180cm ▲表示サイズ：M

135cm

流水に紅葉の葉を合わせ、紅葉の名所である龍田川を表わした文様です。龍田川は古今和歌集などでも詠み込まれており、王朝文化をイメージさせる雅やかな題材です。

D 専用基材 ※他の一般壁紙には出力できません。

T 塩ビフラット
LW-2457 / 2017will



不燃 準不燃
素材：塩化ビニル
防火種別 1-4
出力品価格13,000円/m

W 塩ビ石目
LW-2458 / 2017will



不燃 準不燃
素材：塩化ビニル
防火種別 1-4
出力品価格13,000円/m

Y 和紙・白
LY-14439 / 2013WD



不燃 準不燃
素材：和紙
防火種別 1-3
出力品価格30,000円/m

※生地サンプルは巻末をご覧ください。
※基材によって出力製品の
色調が異なります。

D ご発注の例

■ご発注の際は必ず ①柄番号 の後に ②基材記号 ③サイズ記号 を順番に明記してください。
●柄番号D8126を基材T(塩ビフラット)、
サイズN(W180×H270cm)で発注する場合

①柄番号 ②基材記号 ③サイズ記号
D8126 T N

D 価格一覧

③サイズ記号	N サイズ (W180cm×H270cm)	O サイズ (W180cm×H189cm)	P サイズ (W90cm×H135cm)	m価格
②基材記号				
T 塩ビフラット	¥70,200	¥49,200	¥17,600	¥13,000/m
W 塩ビ石目	¥70,200	¥49,200	¥17,600	¥13,000/m
Y 和紙	¥162,000	¥113,400	¥40,500	¥30,000/m

③サイズ記号	K サイズ (W360cm×H270cm)	L サイズ (W270cm×H202.5cm)	M サイズ (W180cm×H135cm)	m価格
②基材記号				
T 塩ビフラット	¥140,400	¥79,000	¥35,100	¥13,000/m
W 塩ビ石目	¥140,400	¥79,000	¥35,100	¥13,000/m
Y 和紙	¥324,000	¥182,300	¥81,000	¥30,000/m

kioi 江戸の染色 えどのそめいろ



■甕覗(かめのぞき)

藍染の淡い青色を指す色名で、もっとも薄い色の一つ。何度も藍甕に浸しながら濃く染め上げる藍染の中であって、藍甕をちょっと覗いたくらい、つまり少し浸した程度に染めたという比喻。江戸の頃に登場した色名とされ、当時の人々の洒落っ気や遊び心を感じさせる小粋な呼び名である。



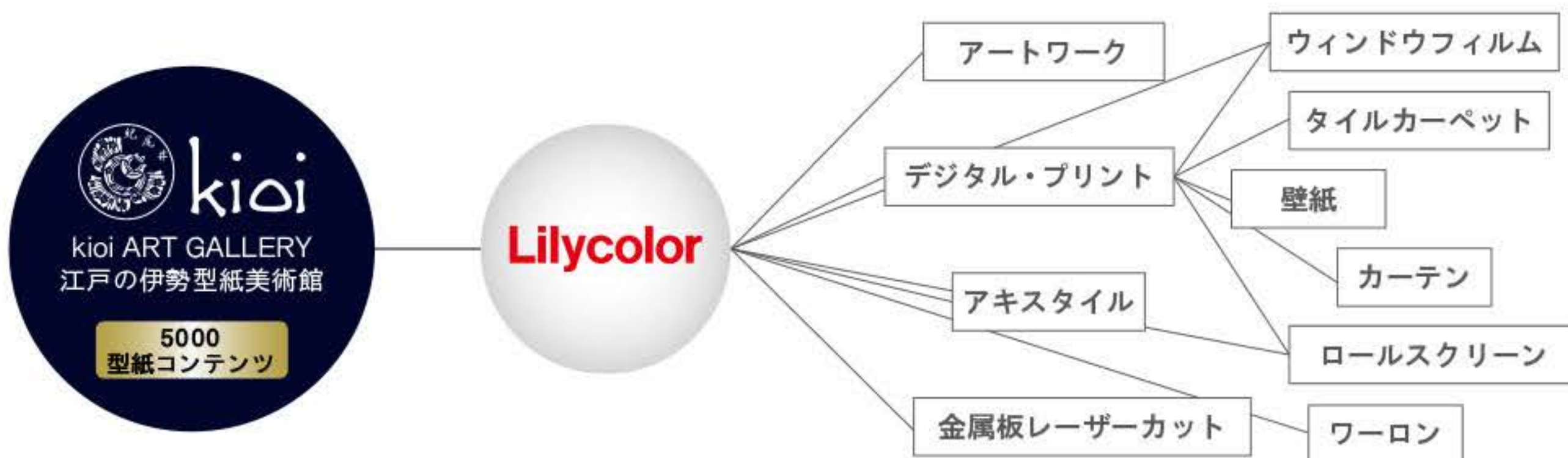
■江戸紫(えどむらさき)

平安初期の『伊勢物語』にも逸話があるように、紫草は武蔵野のシンボルだったことから、江戸は紫の本場とされ、江戸っ子自慢の色となる。色名は、赤みのある伝統の京紫「古代紫」に対し、最先端の紫「今紫」として名がつけられた。歌舞伎の人気演目「助六」で、主人公の助六が巻く鉢巻きの色に用いられ、一世を風靡した。

kioi -kioi alliance network-

リリカラでは「江戸の伊勢型紙美術館」が所有する5000枚の伊勢型紙の意匠を活用し、様々なメディア(基材)・空間づくりへの展開をサポートするネットワークを構築しています。

kioiコンテンツのカスタム展開のご用命は、各支店・営業所までお問い合わせください。



kioi 伊勢型紙の壁紙

1000余年の歴史を持つ「伊勢型紙」は、江戸後期に最も盛んになり、江戸町人の「粋」なスタイルを作りました。日本を代表する装飾文様として膨大な数を誇る伊勢型紙の文様は、ジャポニズムやアーツ・アンド・クラフツ運動など欧米のアートシーンにも多大な影響を与えました。

シンプルでミニマムな遊び心を持った型紙の意匠は、今も尚モダンに、グローバルに通用する普遍性を持っています。

ずいあんしまあ
瑞雲縞合わせ

D8132



くさは
草葉ぼかし

D8133



くさは
草葉モダン

D8134



しだかすり
羊歯絨

D8135



ささめ
笹雨

D8136



左：D8136VD 右：D8132VD

たてわく きくまつば
変わり立涌に菊松葉

D8137



D8138



うめ
梅づくし

D8139

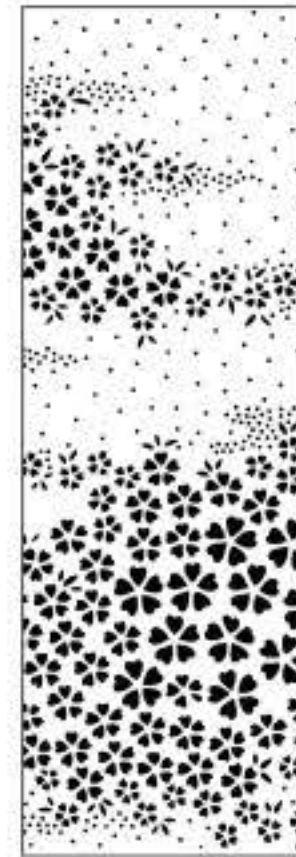


D8140

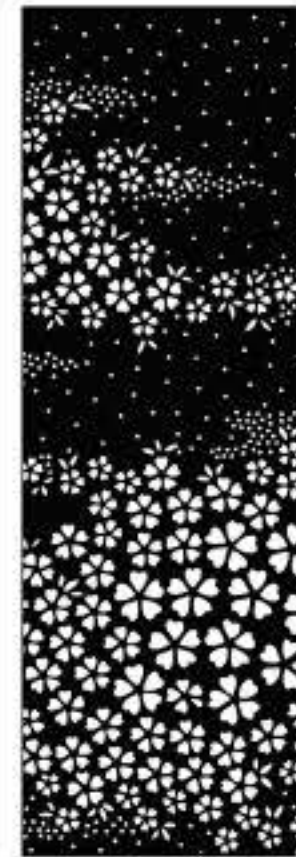


さくらがすみ
桜霞

D8141



D8142



しば あたごした
芝愛宕下

D8143

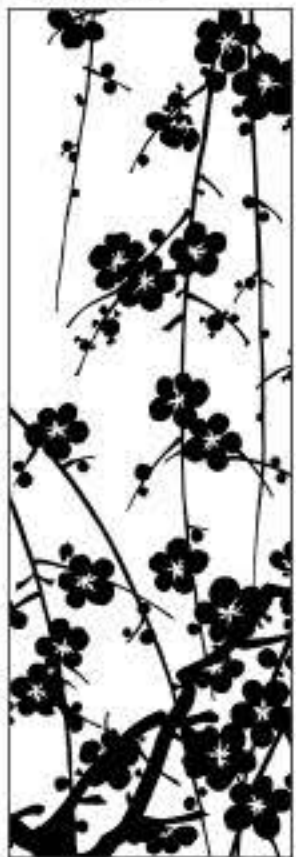


D8144



えだうめもんよう
枝梅文様

D8145



D8146



みずわもんよう
水輪文様

D8147



D8148



すみなが
墨流し

D8149



D8150



りゅうすい
流水

D8151



D8152



D 専用基材 ※他の一般壁紙には出力できません。

T 塩ビフラット

LW-2457 / 2017will



不燃 準不燃

素材:塩化ビニル
防火種別 1-4
出力品価格13,000円/m

W 塩ビ石目

LW-2458 / 2017will



不燃 準不燃

素材:塩化ビニル
防火種別 1-4
出力品価格13,000円/m

Y 和紙・白

LY-14439 / 2013WD



不燃 準不燃

素材:和紙
防火種別 1-3
出力品価格30,000円/m

※生地サンプルは巻末をご覧ください。

※基材によって出力製品の
色調が異なります。

D ご発注の例

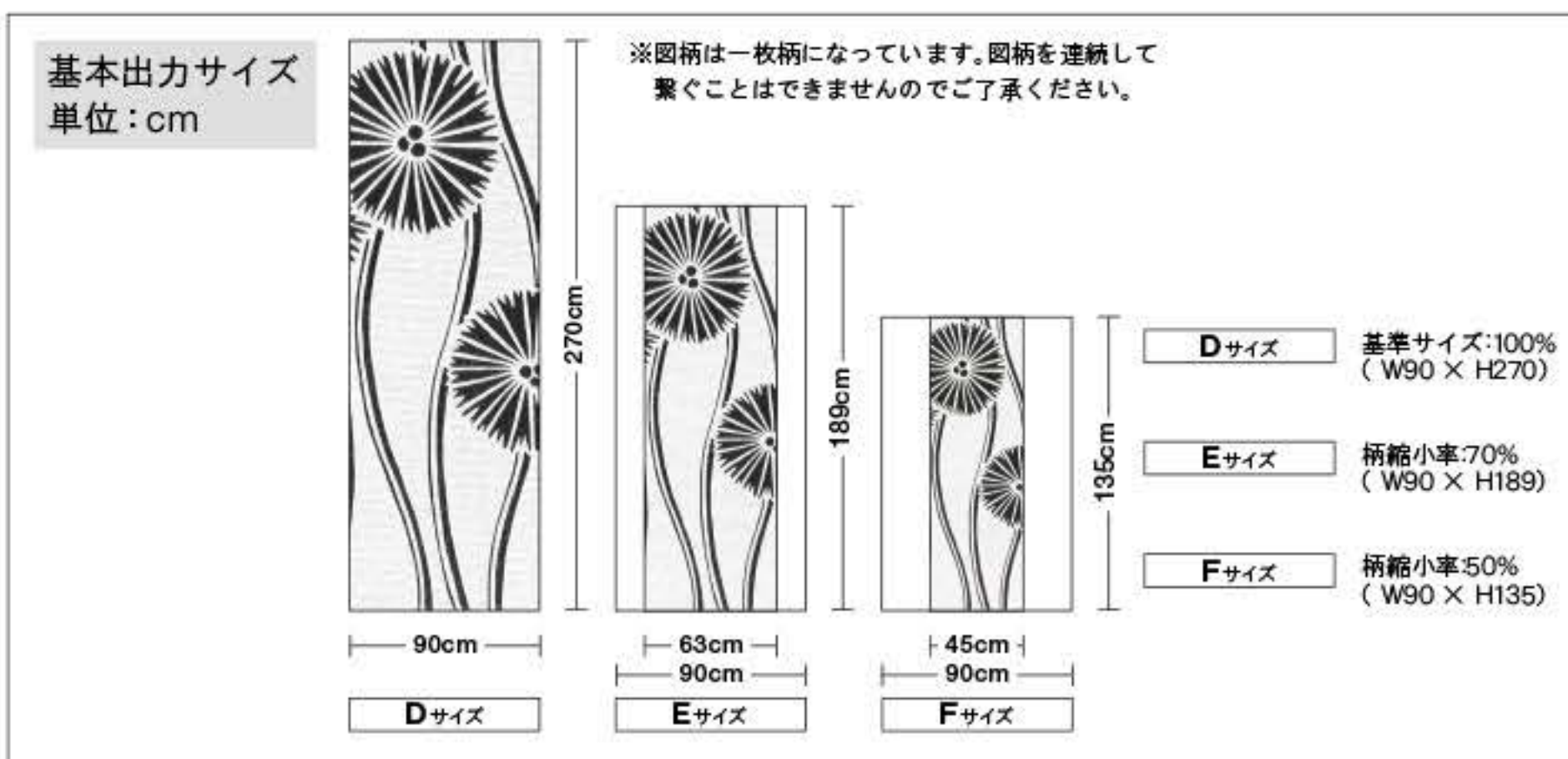
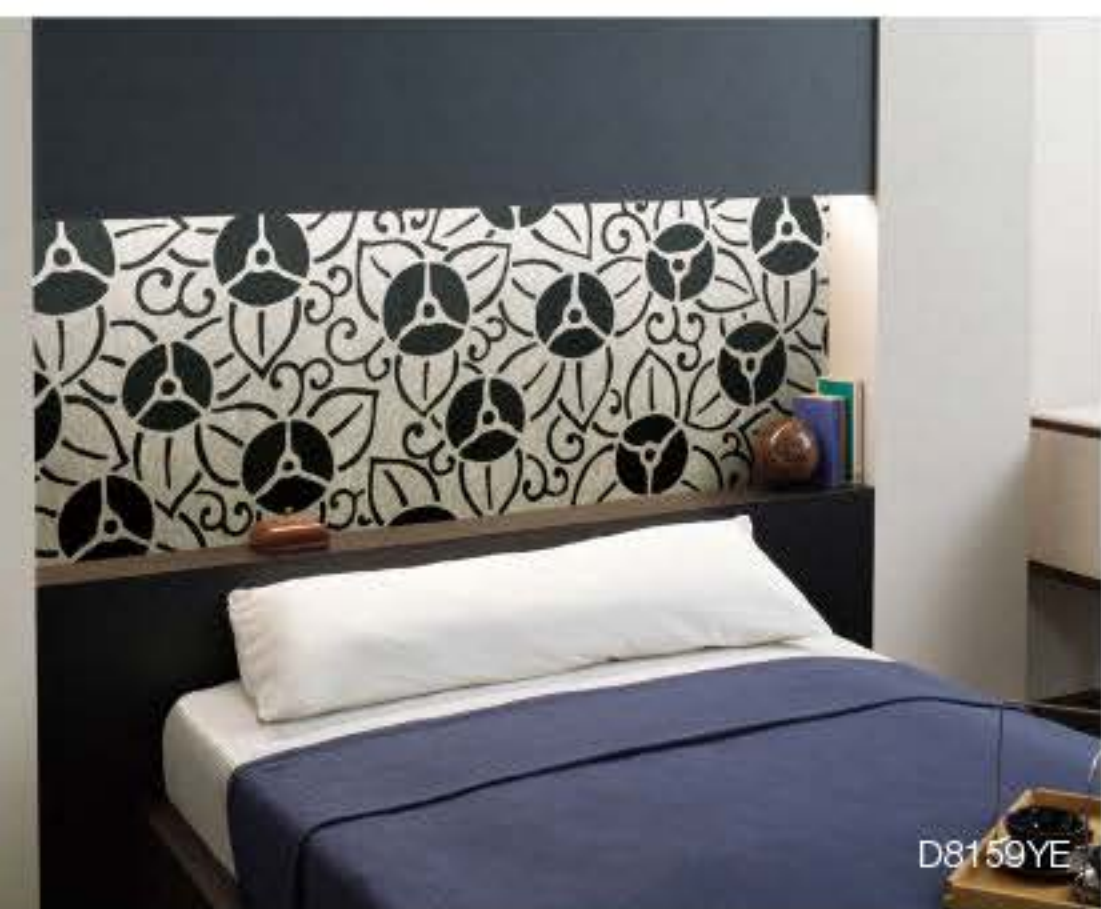
■ご発注の際は必ず ①柄番号 の後に ②基材記号 ③サイズ記号 を順番に明記してください。

●柄番号D8132を基材T(塩ビフラット)、
サイズD(W90×H270cm)で発注する場合

①柄番号 ②基材記号 ③サイズ記号
D8132 T D

D 価格一覧

②基材記号	③サイズ記号	D サイズ (W90cm×H270cm)	E サイズ (W90cm×H189cm)	F サイズ (W90cm×H135cm)	m価格
T	塩ビフラット	¥35,100	¥24,600	¥17,600	¥13,000/m
W	塩ビ石目	¥35,100	¥24,600	¥17,600	¥13,000/m
Y	和紙	¥81,000	¥56,700	¥40,500	¥30,000/m



あざみ
薊

D8153



D8154



の くさばなもんよう
野の草花文様

D8155



D8156



すすき
薄

D8157



D8158



あさがお
朝顔

D8159

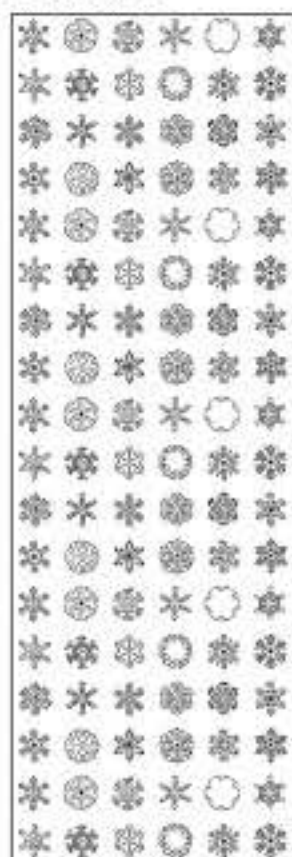


D8160

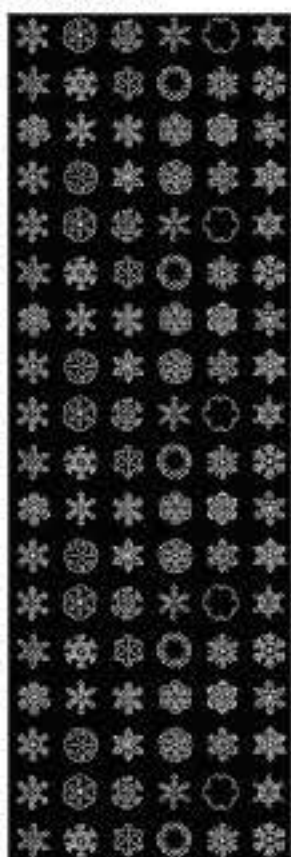


せっかもんよう
雪華文様

D8161

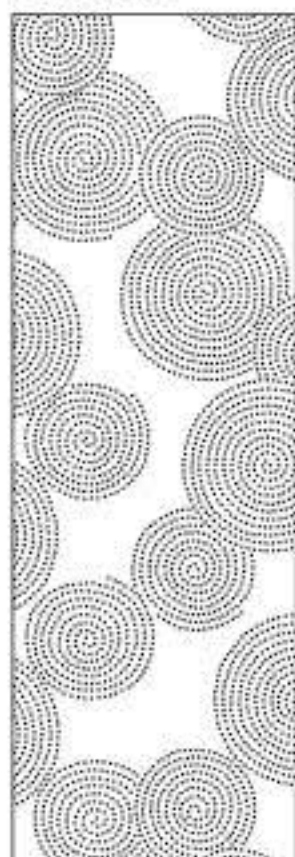


D8162



かもぞうこもん
亀蔵小紋

D8163

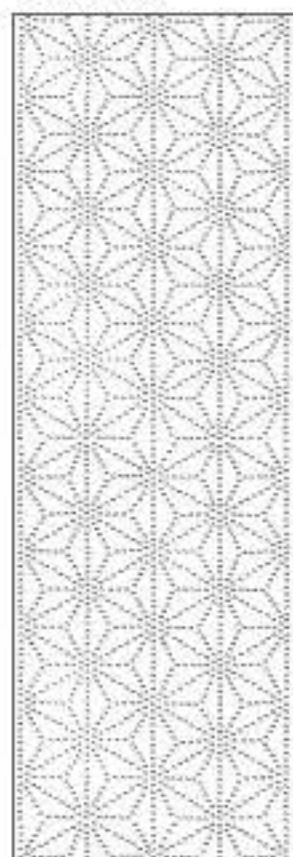


D8164



あさは
麻の葉つなぎ

D8165

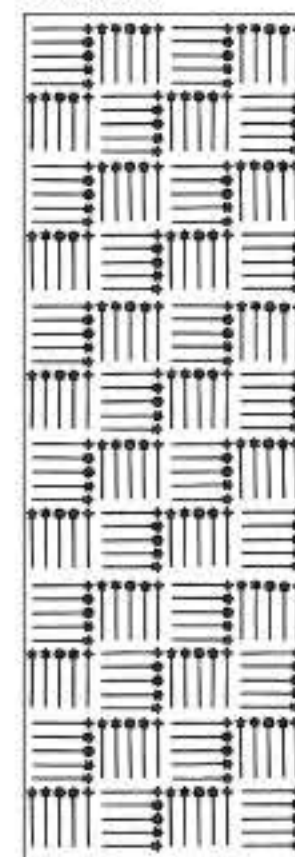


D8166

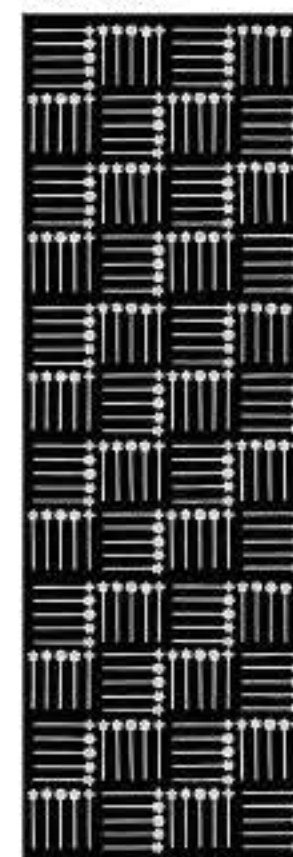


ほうじょう
変わり方丈にかんざし

D8167



D8168

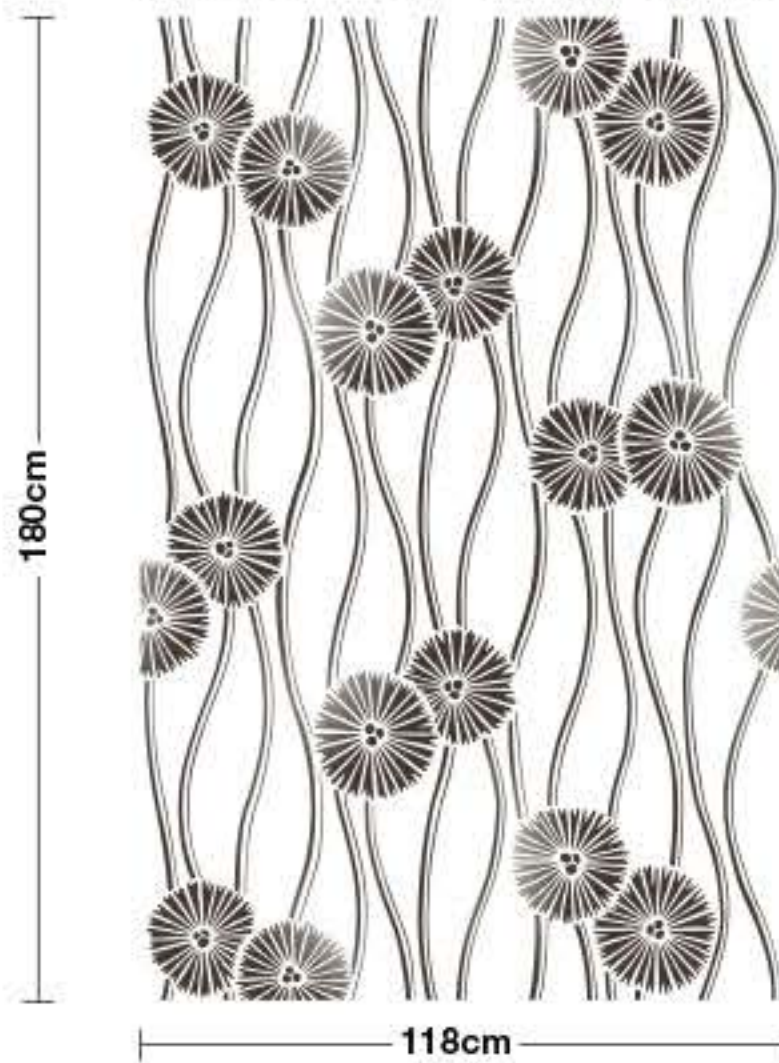


kioi ガラスフィルム



[WEB info]
kioi

D8169 か たてわく きくまつば
変わり立涌に菊松葉



リピート：タテ 147cm ヨコ 118cm
柄の不透明度100%
(グラデーション部分あり)

D8170 ぶどうもんよう
葡萄文様



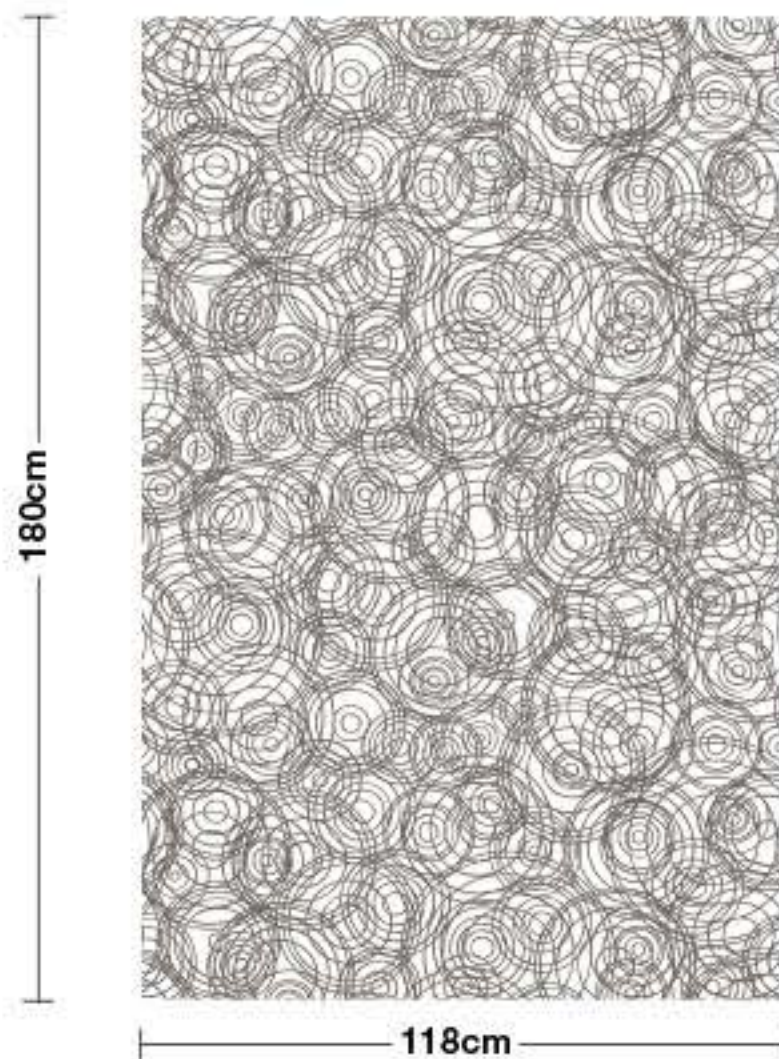
リピート：タテ 65cm ヨコ 118cm
柄の不透明度100%

D8171 かめぞうこもん
亀蔵小紋



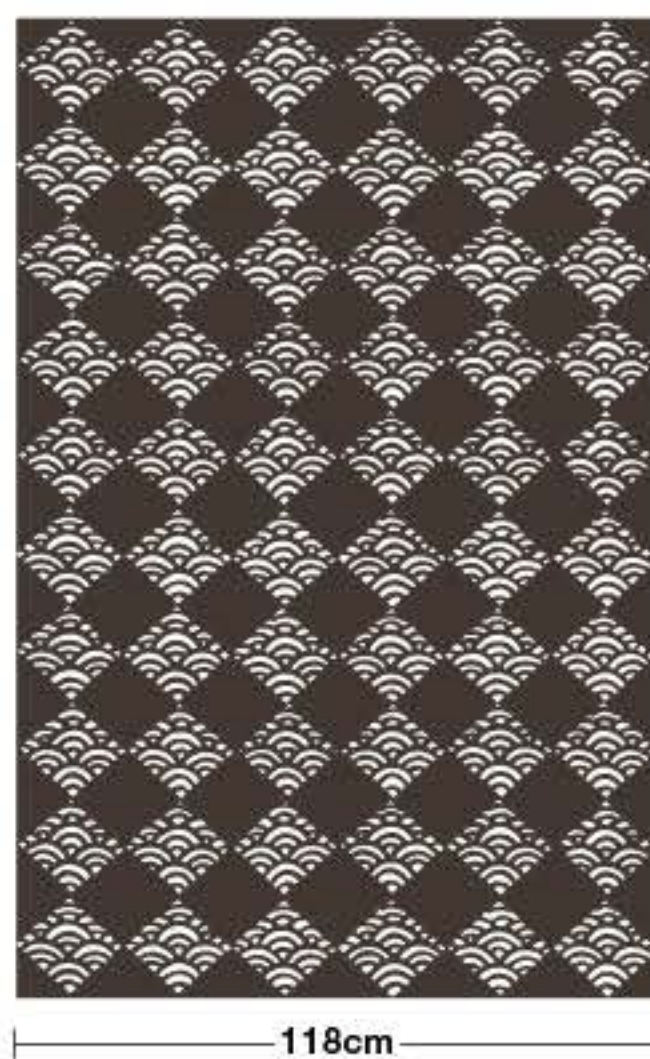
リピート：タテ 180cm ヨコ 118cm
柄の不透明度100%

D8172 みずわもんよう
水輪文様



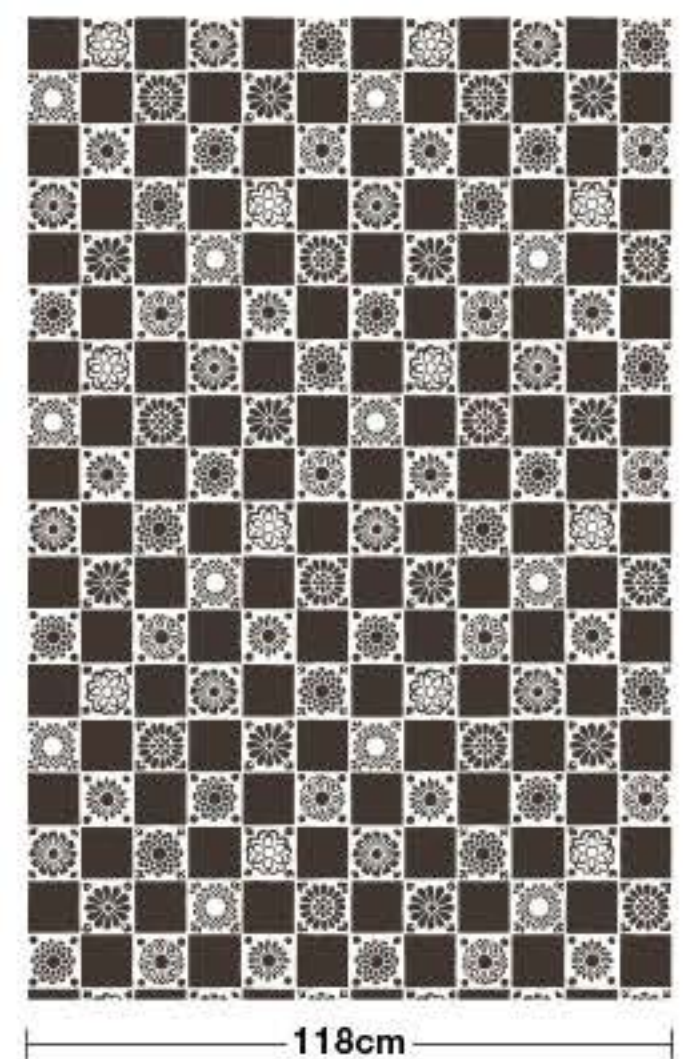
リピート：タテ 118cm ヨコ 118cm
柄の不透明度75%

D8173 いしだたみ せいがいほ
石畳に青海波



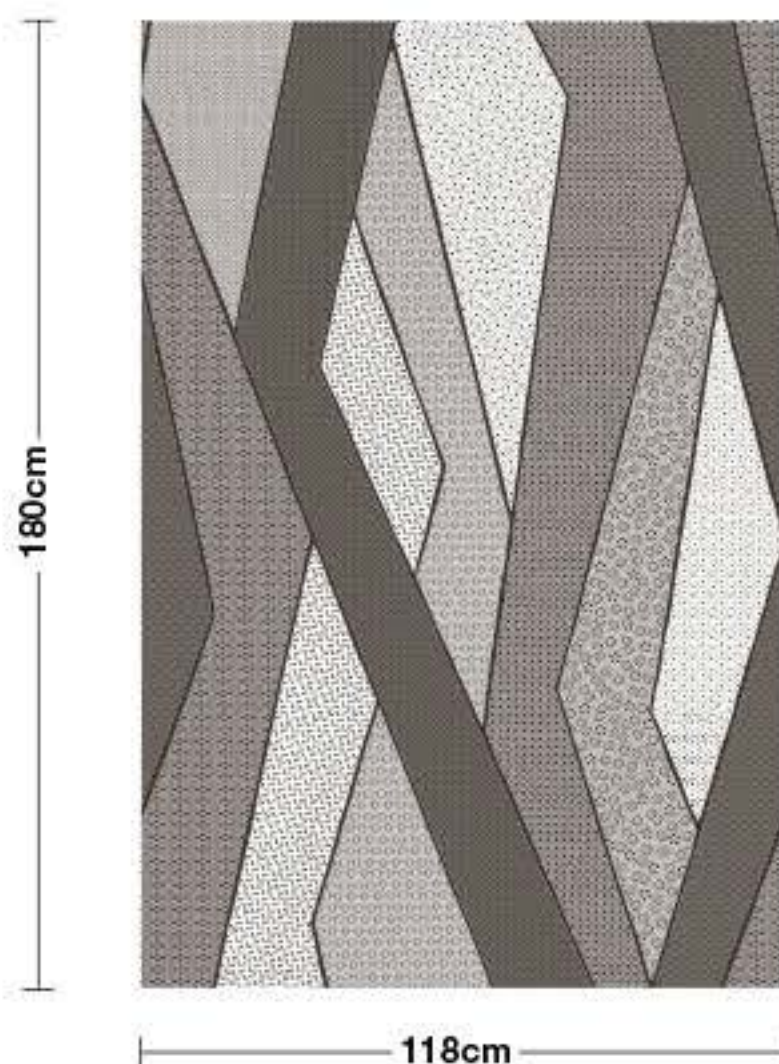
リピート：タテ 71cm ヨコ 118cm
柄の不透明度75%

D8174 いちまつ きく
市松に菊



リピート：タテ 60cm ヨコ 59cm
柄の不透明度100%

D8175 よ ぎれ
寄せ裂



リピート：タテ なし ヨコ 118cm
柄の不透明度0~100%
(部分により不透明度が違います)
※縦方向に柄をつなぐ事は出来ません

D8176 りゅうすい さくら
流水に桜



リピート：タテ 143cm ヨコ 118cm
柄の不透明度100%
(流水柄の一部は50%)

D8177 えだうめもんよう
枝梅文様



リピート：タテ 151cm ヨコ 118cm
柄の不透明度100%

製品情報

出力画像有効巾：118cm
販売単位：1m以上、10cm単位

価格：30,000円/m

■ご注文の際は柄番号と基材記号、
数量をご指定下さい。

D8169 G 10m

出力基材



G:クリア(透明フィルム)

飛散防止



H:マット(乳白色フィルム)

飛散防止



I:クリアエンボス(透明フィルムエンボス仕様)

飛散防止

CUSTOM ORDER カスタム・オーダー(別注)



kioiブランドのガラスフィルム コレクションです。
ダークブラウンの基本色に加え、
カスタムオーダー(別注)にて、カラー出力が可能です。

