

竹久夢二の壁紙 Re:foRm

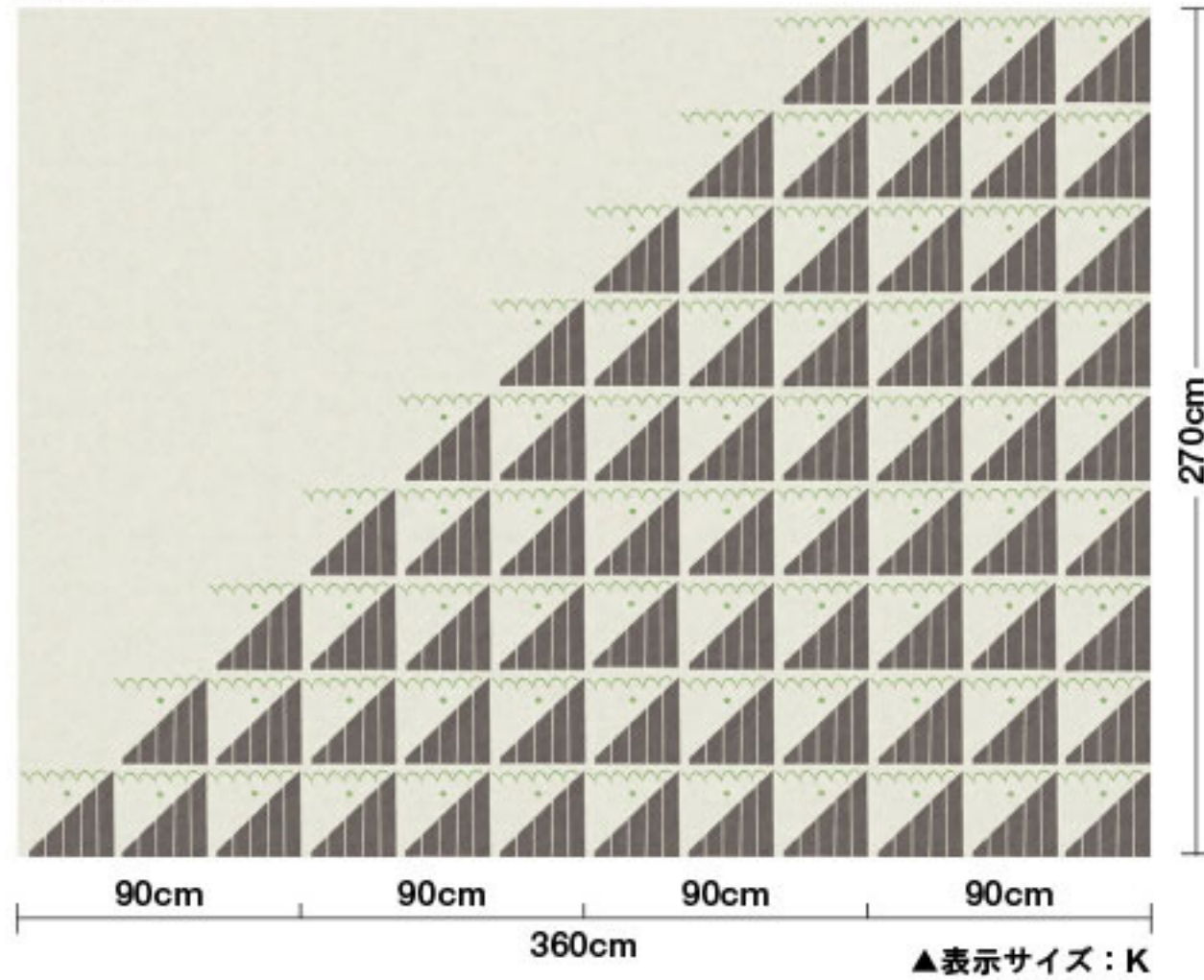


[WEB info]
竹久夢二の壁紙
Re:foRm

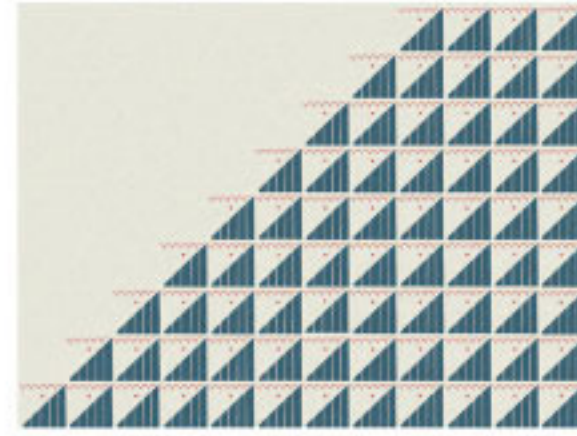
古きよきをあたらしく - 竹久夢二のグラフィックデザイン -

三角のリズム

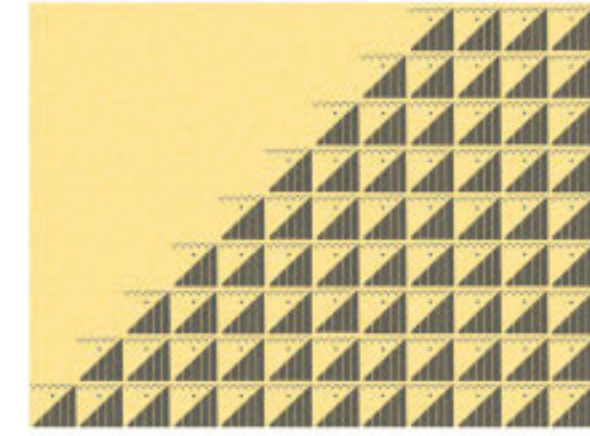
D8178



D8179



D8180



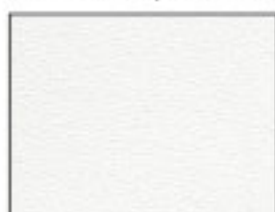
『民謡音楽』表紙絵

濃色で表現された三角形は、強弱のレベルを示唆するようなタッチで、さらに三角形の鋭角部分からは曲線が波状に描写されている。雑誌「民謡音楽」の表紙絵は、夢二によって音楽をビジュアル化したような、リズムカルなデザインで彩られた。



D 専用基材 ※他の一般壁紙には出力できません。

T 塩ビフラット
LW-2457 / 2017will



不燃 準不燃
素材：塩化ビニル
防火種別 1-4
出力品価格13,000円/m

W 塩ビ石目
LW-2458 / 2017will



不燃 準不燃
素材：塩化ビニル
防火種別 1-4
出力品価格13,000円/m

Y 和紙・白
LY-14439 / 2013WD



不燃 準不燃
素材：和紙
防火種別 1-3
出力品価格30,000円/m

※生地サンプルは巻末をご覧ください。
※基材によって出力製品の
色調が異なります。

D ご発注の例

■ご発注の際は必ず ①柄番号 の後に ②基材記号 ③サイズ記号 を順番に明記してください。

●柄番号D8178を基材T(塩ビフラット)、
サイズK(W360×H270cm)で発注する場合

①柄番号 ②基材記号 ③サイズ記号
D8178 T K

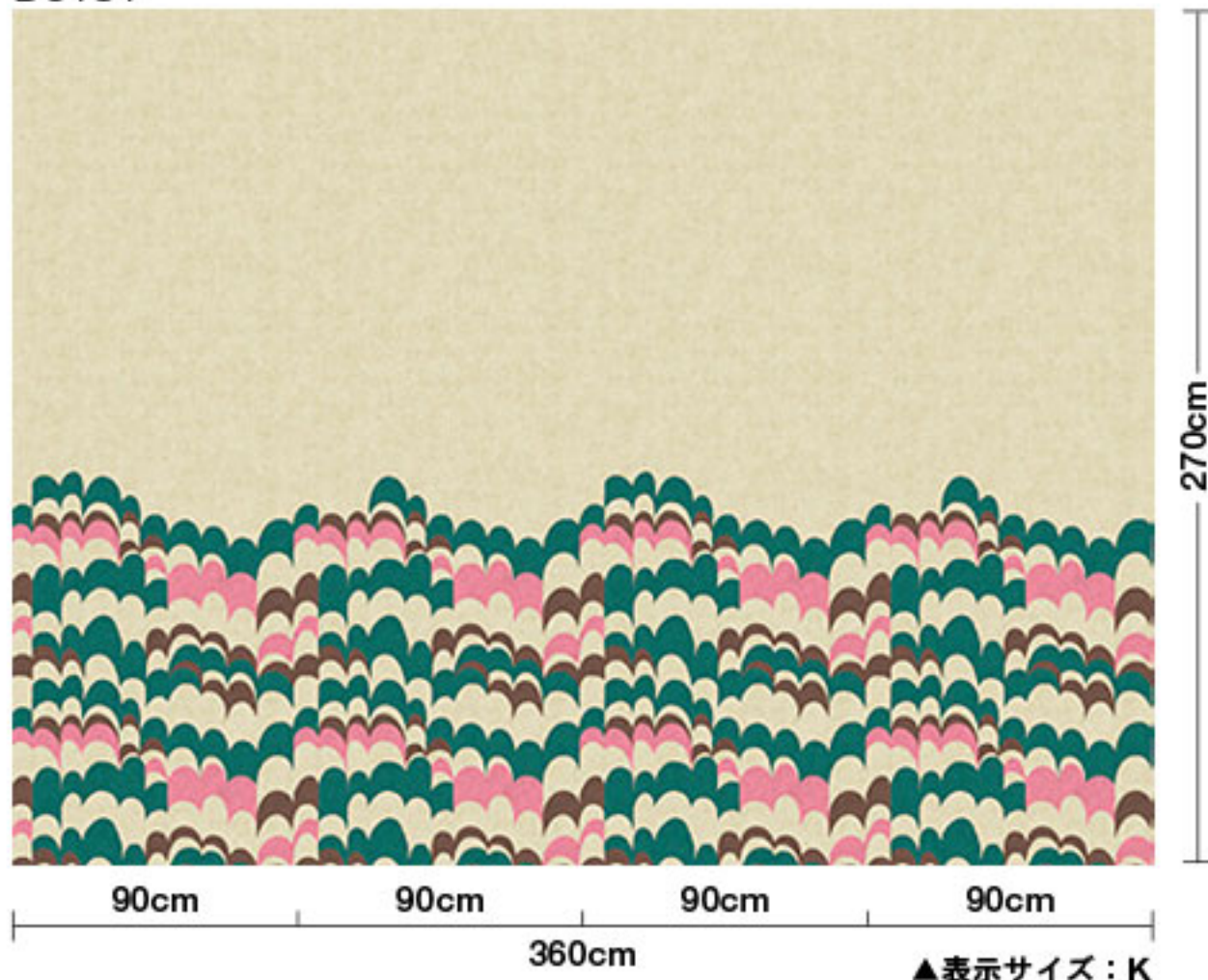
D 価格一覧

②基材記号	③サイズ記号			m価格
	K サイズ (W360cm×H270cm)	L サイズ (W270cm×H202.5cm)	M サイズ (W180cm×H135cm)	
T 塩ビフラット	¥140,400	¥79,000	¥35,100	¥13,000/m
W 塩ビ石目	¥140,400	¥79,000	¥35,100	¥13,000/m
Y 和紙	¥324,000	¥182,300	¥81,000	¥30,000/m

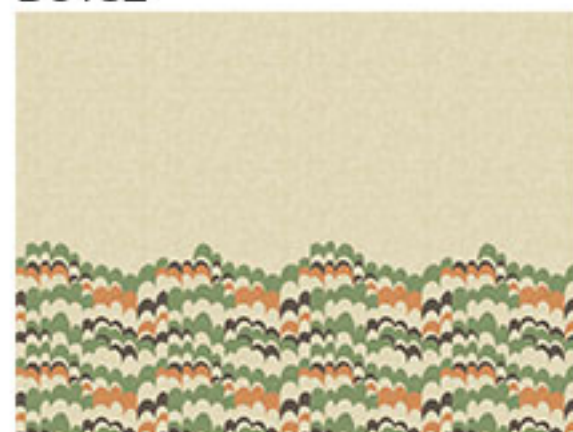
野山



D8181



D8182



『若草5月号』表紙絵

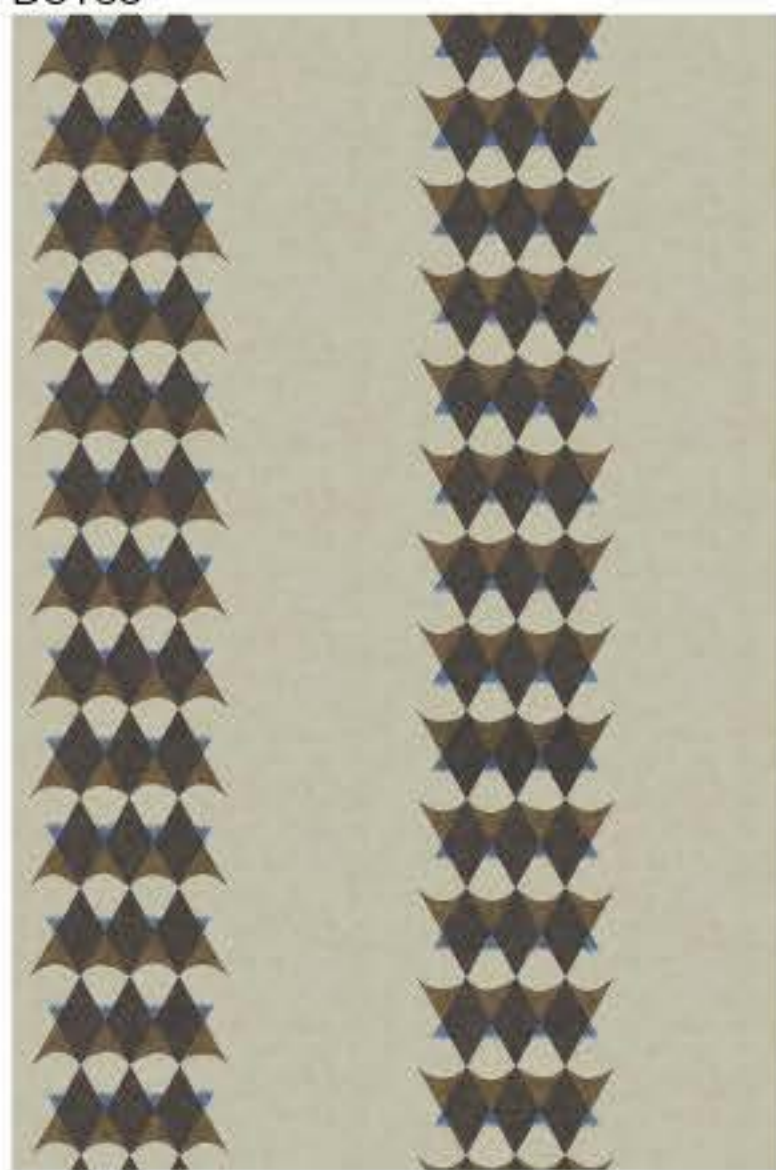
山なりの曲線が連続し、それが層を成している図案は新緑の野山をイメージしているようで、5月号の表紙絵に似つかわしい鮮明なデザイン。夢二は山を愛した画家で、スケッチや日本画の他にも、時には斬新な表現で山々を描いた。



雪

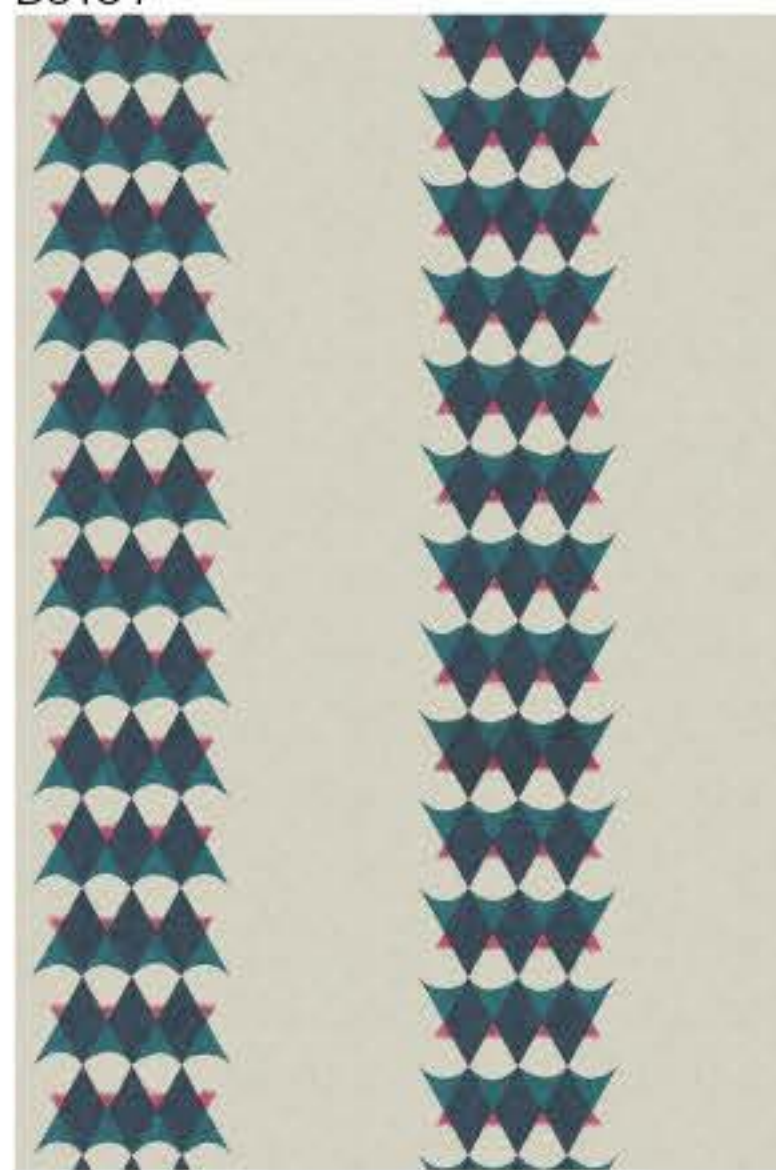
上下左右エンドレス

D8183



90cm 90cm
180cm

D8184



90cm 90cm
180cm

▲表示サイズ：N

270cm

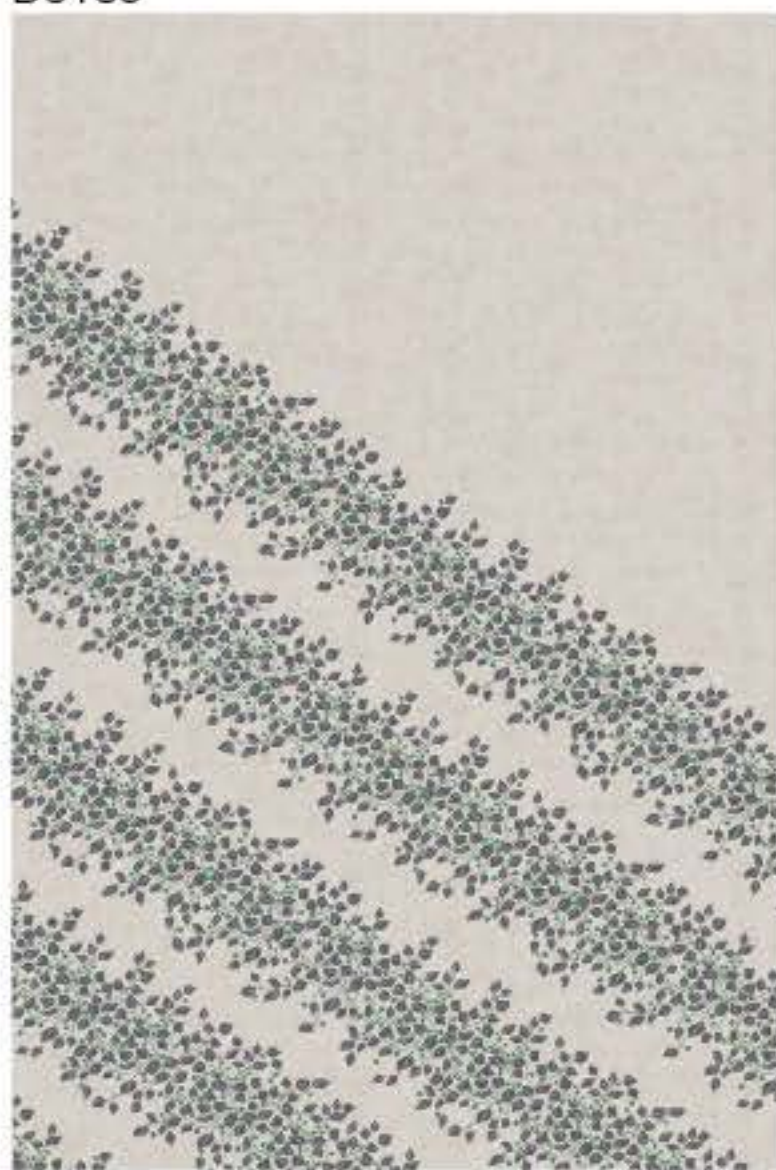


『若草2月号』表紙絵

「雪」をテーマにした図案は、「若草」1928(昭和3)年2月号の表紙絵を飾った。黒く塗りつぶされたダイヤ型の面と、金・白・水色で構成されたダイヤ型の面が規則的に組み合わさっているが、白色から水色の部分は扇形にデザインされ、画面は動きを伴いながらも静謐なイメージを醸し出している。

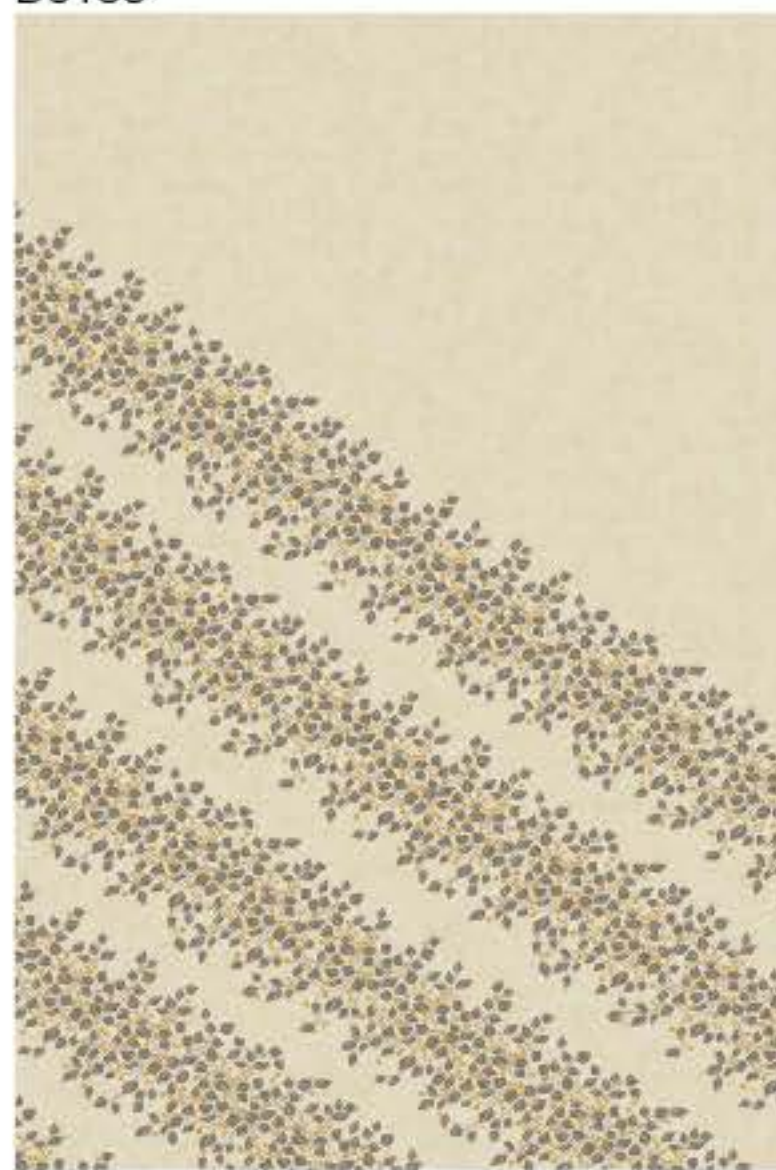
たちばな

D8185



90cm 90cm
180cm

D8186



90cm 90cm
180cm

▲表示サイズ：N

270cm



『新少女5月号』扉絵

『新少女』1915(大正4)年5月号で、扉ページのカットを飾った植物は「たちばな」で、同ページに掲載された福岡県の民謡「黒田節」の三節「花たちばなも匂うなり……」の歌詞に合わせて描かれた。たちばな(橘)は、5~6月頃に白い花が咲き、その後はミカンに似た直径3cmほどの黄色い果実を付ける。

CUSTOM ORDER
カスタム・オーダー(別注)

デザインフォント 竹久夢二の壁紙 Re:foRm

竹久夢二 独自の世界観を形作る「レタリング」。書籍や楽譜の表紙デザインを構成する重要な要素であった、夢二手描きのアルファベットや数字を、サイン-インテリアとしてご提案します。

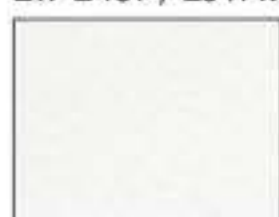
ABCDEFGHIJKLMNOPQRSTUVWXYZ
0123456789

フロア表示の例

2 F

D 専用基材 ※他の一般壁紙には出力できません。

T 塩ビフラット
LW-2457 / 2017will



不燃 準不燃
素材：塩化ビニル
防火種別 1-4
出力品価格13,000円/m

W 塩ビ石目
LW-2458 / 2017will



不燃 準不燃
素材：塩化ビニル
防火種別 1-4
出力品価格13,000円/m

Y 和紙・白
LY-14439 / 2013WD



不燃 準不燃
素材：和紙
防火種別 1-3
出力品価格30,000円/m

※生地サンプルは巻末をご覧ください。
※基材によって出力製品の
色調が異なります。

D ご発注の例

■ご発注の際は必ず ①柄番号 の後に ②基材記号 ③サイズ記号 を順番に明記してください。
●柄番号D8183を基材T(塩ビフラット)、
サイズN(W180×H270cm)で発注する場合

①柄番号 ②基材記号 ③サイズ記号
D8183 T N

D 価格一覧

②基材記号	③サイズ記号	N サイズ (W180cm×H270cm)	O サイズ (W180cm×H189cm)	P サイズ (W90cm×H135cm)	m価格
T	塩ビフラット	¥70,200	¥49,200	¥17,600	¥13,000/m
W	塩ビ石目	¥70,200	¥49,200	¥17,600	¥13,000/m
Y	和紙	¥162,000	¥113,400	¥40,500	¥30,000/m



D8185T(カスタム/H270cm デザインフォント仕様)

■ デザインフォントのご注意点

- 「デザイン フォント」は、「デジタル・デコ 竹久夢二の壁紙」と組み合わせてのみ、カスタム・オーダー(別注)にて承ります。
- 「デザイン フォント」は、デジタル・デコの他のブランド・デザインと組み合わせる事は出来ません。
また、一般の壁紙に出力する事は出来ません。
- 複雑なデータ加工・調整・試作等が必要な場合は、別途費用・納期がかかります。
カスタム・オーダー(別注)に関するご相談・お見積りのご依頼は、リリカラ各支店・営業所までお問い合わせください。

わらび

D8187



かぶ

D8188



どくだみ

D8189



たんぽぽ

D8190



ゆり

D8191



いなりやま

D8192



あらしやま

D8193



やまなみ

D8194

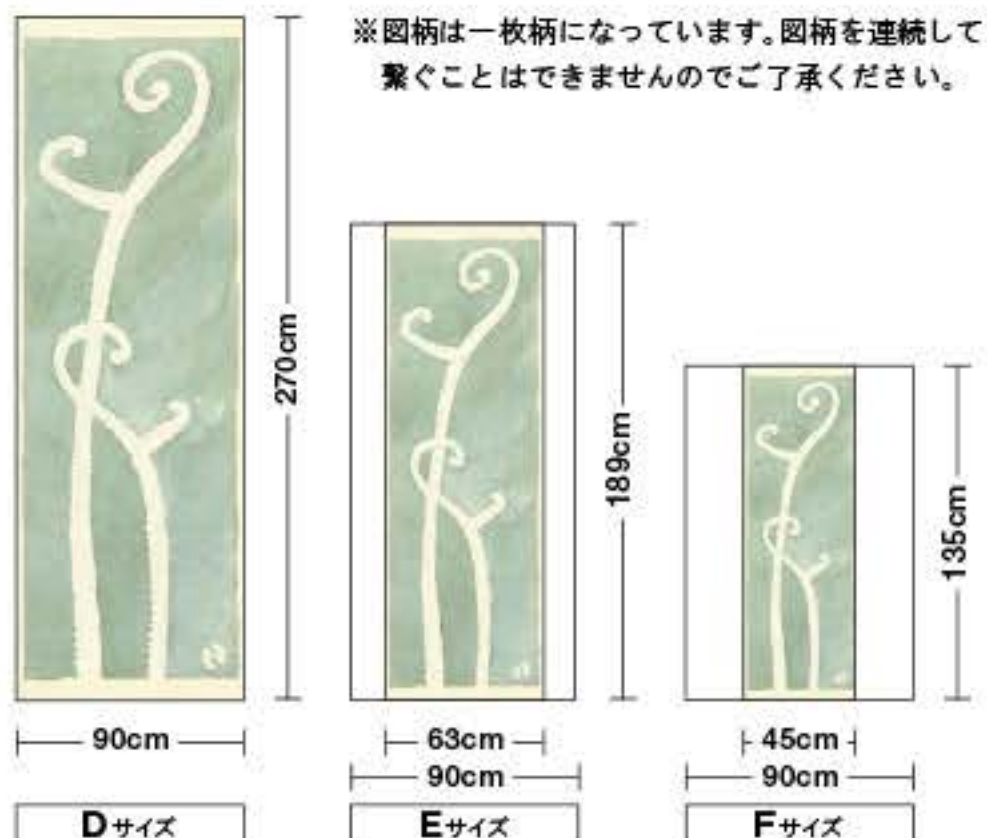


左：D8192YF 右：D8193YF

絵封筒 大正期

和紙に木版色刷りによって様々な図案があらわれた「絵封筒」は、明治から昭和初期にかけて流行しました。夢二は草花、小動物、京名所を題材にして、水彩で原画を制作しました。絵封筒では題材をシンプルに捉え、淡い色遣いを施していることが特徴です。夢二が手掛けた原画は、職人である彫師(ほりし)と摺師(すりし)の手を経て木版で仕上げられ、最後に封筒として形が整えられました。絵封筒は表面に図案が刷られています。現在の封筒と同じように切手を貼り、宛名をしたためて郵送されていました。実用品ながら、絵封筒は趣味性の高い手工芸品として人気が高く、収集していた人も多かったようです。

基本出力サイズ
単位：cm



- Dサイズ** 基準サイズ:100% (W90 × H270)
- Eサイズ** 柄縮小率:70% (W90 × H189)
- Fサイズ** 柄縮小率:50% (W90 × H135)

D 専用基材 ※他の一般壁紙には出力できません。

T 塩ビフラット
LW-2457 / 2017will



不燃 準不燃
素材：塩化ビニル
防火種別 1-4
出力品価格13,000円/m

W 塩ビ石目
LW-2458 / 2017will



不燃 準不燃
素材：塩化ビニル
防火種別 1-4
出力品価格13,000円/m

Y 和紙・白
LY-14439 / 2013WD



不燃 準不燃
素材：和紙
防火種別 1-3
出力品価格30,000円/m

※生地サンプルは巻末をご覧ください。
※基材によって出力製品の
色調が異なります。

D ご発注の例

■ご発注の際は必ず ①柄番号 の後に ②基材記号 ③サイズ記号 を順番に明記してください。

●柄番号D8187を基材T(塩ビフラット)、
サイズD(W90×H270cm)で発注する場合

①柄番号 ②基材記号 ③サイズ記号
D8187 T D

D 価格一覧

②基材記号	③サイズ記号	D サイズ (W90cm×H270cm)	E サイズ (W90cm×H189cm)	F サイズ (W90cm×H135cm)	m価格
T	塩ビフラット	¥35,100	¥24,600	¥17,600	¥13,000/m
W	塩ビ石目	¥35,100	¥24,600	¥17,600	¥13,000/m
Y	和紙	¥81,000	¥56,700	¥40,500	¥30,000/m

竹久夢二の壁紙 Re:foRm

古きよきをあたらしく - 竹久夢二のグラフィックデザイナー -



憂いを含んだ独特の世界観の『夢二式美人画』で広く知られ、今なお人びとを魅了し続ける作家、竹久夢二。

竹久夢二の活動は絵画の世界にとどまらず、書籍装丁や装画、千代紙や手ぬぐいなどの日用雑貨などグラフィックデザイナーとしての優れた仕事を数多くのこしています。

そんな竹久夢二のグラフィックを現代の暮らしに息づかせる活動が、アートディレクター・セキユリヲによる『Re:foRm』。

「夢二が今の時代に生きていたなら、どんな壁紙をデザインしただろう」
東京・根津の竹久夢二美術館監修のもと、セキユリヲとリリカラが創り出す、
竹久夢二の壁紙コレクションです。

竹久夢二 Yumeji Takehisa

画家、詩人。明治17年生まれ、昭和9年没。本名は茂次郎。「夢二式美人画」によって広く名が知られる。
絵画のみならずデザイン分野にも多彩な作品を残す一方で、詩や童謡、童話の創作にも才能を発揮。
激動の時代の中、社会の流行や人びとの浮き沈みを巧みに作品へ反映させ、「大正ロマン」の象徴となった文化人の一人である。

竹久夢二美術館 Takehisa Yumeji Museum

今なお昔の風情を留める東京、本郷の地に建ち、都内で夢二作品を鑑賞できる唯一の美術館。
「夢二式美人画」から、モダンな表現を試みたデザイン作品まで、幅広く大正ロマンの世界を楽しむことができる。

東京都文京区弥生2-4-2 tel 03-5689-0462 website <http://www.yayoi-yumeji-museum.jp/>

セキユリヲ Yuriwo Seki

植物、心象風景などからやわらかくあたたかな図案をつくるデザイナー。
古きよきをあたらしく、をテーマに国内の伝統工芸や地場産業の技術を生かしたものづくりを行う「サルビア」を主宰。
雑誌や書籍、ショップのビジュアルディレクションなど、アートディレクターとしても幅広く活躍している。

website <http://www.salvia.jp>