

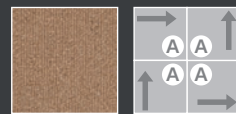
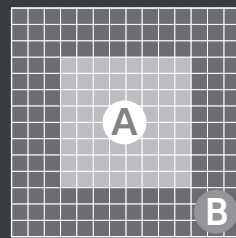
TILE CARPET

ES-100·100s

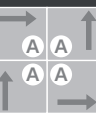


Lilycolor

Commercial facility

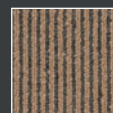


A 35207

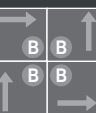


市松貼り

+



B 35233



市松貼り

Public facility

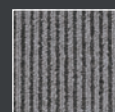


35234

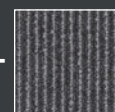


市松貼り

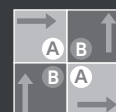
Conference room



A 35231



B 35232



市松貼り

ES-100



市松貼り

ベーシック 材料価格(税別) 5,300円/m² 20枚/ケース



35201



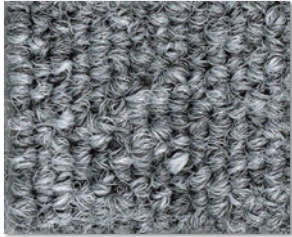
35206



35202



35207



35203



35208



35204



35209



35205



35210

ES-100S



市松貼り

ストライプ 材料価格(税別) 5,300円/m² 20枚/ケース



35231 (35202+35205)



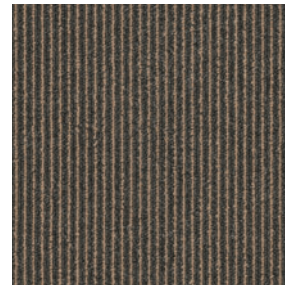
35232 (35205+35202)



35233 (35207+35205)



35234 (35205+35207)



35234

※ ES-100S(ストライプ)は ES-100(ベーシック)と 同色の糸を使用しています。 使用している ES-100(ベーシック)の 品番を右に表示しています。 例：(35205+35207)

施工上の注意 市松貼りをおすすめします。 流し貼りは目地が目立つためお避けください。



ES-100 / ES-100S 仕様

商 品	ES-100	ES-100S
組 成	原着ポリプロピレン 100%	
パイル長	3.5mm (レベルループ)	
全 厚	6.5mm	
パイル密度	1/10G 8.5st	
バックング	ガラス繊維 PVC 積層/バックング	
サ イ ズ	50cm × 50cm	
制 電 制	人体帯電圧 1kv以下 (JIS L 4406 23±1°C 25±2%RH 合成ゴム底)	
防 炎 性	試験番号 E2160312	試験番号 E2160313
F☆☆☆☆	認定番号 J16-31217	認定番号 J16-31218

リリカラタイルカーペットの取扱いについて

取扱いに当たっての危険度をご理解
いただくためにマーク表示を致します。



警告

人身事故の恐れのあるもの

注意

留意すべき事項

選択上のご注意

- 注意** 建築基準法・消防法によって、使用ならびに使用場所に制限があります。各法令法規をご確認ください。
- 注意** 現物見本と製品の色が若干異なる場合があります。ご了承ください。
- 注意** 製品の選定者は、使用者に対して維持管理ならびに使用上の注意事項に関して詳しくご説明ください。
- 注意** 建築物の床以外への使用は責任を負いかねます。
- 注意** 歩行マークは製品の耐久性を示す目安です。歩行マークの耐久性以上の用途での使用は避けてください。
- 注意** スパイク性能の要求される場所での使用は避けてください。
- 注意** 乾燥した室内など静電気の発生しやすい場所では、制電性のよいタイルカーペット(人体帯電圧の数値の低いもの)をご採用ください。
- 注意** 日常メンテナンスの取行が美観の保持に最も効果的です。維持管理にご留意ください。

運搬ならびに保管上のご注意

- 警告** 重量物ですので取扱いには充分ご注意ください。落下や乱暴な取扱いは、タイルカーペットの変形を招くだけでなく、傷害や器物破損などを招く可能性があります。
- 注意** タイルカーペットは梱包を解かず、平坦な場所に、ずらさずに保管してください。積み過ぎや雨水などによる水濡れを避けてください。変形・変色・変質・汚染・パイルの損傷の原因となります。

施工上のご注意

- 注意** コンクリート系下地の場合、そこにアルカリ性の過剰な水分(含水率8%以上)があると、塩ビ樹脂中に含まれる可塑剤が加水分解し、異臭(アルコール系)が発生する場合があります。施工前に必ず水分率を確認し、含水率が高い場合は、充分乾燥させてください。
- 注意** 梱包ケースに掲載されている品名・品番・ロット・数量をご確認の上、施工を開始してください。同一床面は同ロットで仕上げてください。
- 注意** 下地は湿気のない平滑かつ堅牢なものとし、適切な施工環境を維持してください。施工条件を順守しなかった場合、目地すきや突き上げ、膨れ、臭気などを招く場合があります。
- 注意** 市松貼りを標準とします。但し、階段は流し貼り、踊り場は指定が無い限り市松貼りを標準とします。
- 注意** タイルカーペットの裏面に印刷されている矢印の向きを確認し、施工してください。逆目になると色相が異なって見える可能性があります。
- 警告** 施工後、残材などを廃棄する場合は、許可を受けた産業廃棄物処理業者に処分を委託してください。梱包ケースなどを処分する場合は、都道府県条例に基づき処分してください。

維持管理ならびに使用上のご注意 (お施主さまに必ずお伝えください。)

- 注意** 美観を維持するために、電気掃除機による日常メンテナンスを行ってください。
- 注意** 汚れが付着した際には、即座に汚れが広がらないように注意して拭き取ってください。時間の経過とともに除去しにくくなります。なお、汚染物質によっては除去不可能なものもあります。
- 注意** タイルカーペットの剥がれ、反り、膨れなどが生じた場合には、即座に補修してください。
- 注意** 長時間直射日光が当たる場所では、変退色を招く可能性があります。カーテン、ブラインドなどで日よけをしてください。
- 注意** ある種の家具の脚ゴムやゴムマットなどのゴム製品、塗料、防腐剤、防虫剤などによって、カーペットが汚染され変退色を招く可能性があります。カーペットがこれらに直接触れないようにしてください。
- 注意** メンテナンスの際、使用する洗剤はカーペット用の中性洗剤をお使いください。塩素系の洗剤を使用すると、パイルが変色することがあります。
- 注意** 素材固有の臭いがあります。換気心がけてください。
- 注意** ハイヒールや家具などの局部荷重により、凹み跡が残る可能性があります。

リリカラタイルカーペット専用接着剤

JAIA F☆☆☆☆

リリカラピールアップ アクリル樹脂系エマルション形接着剤

用途	すべり止め工法
品番	91149 … 18kg缶 91150 … 3kg缶
オープンタイム (目安)	冬 5～10℃ 30分以上 春秋 15～20℃ 20分以上 夏 25～30℃ 10分以上
標準塗布面積	18kg缶 120～180m ² 3kg缶 20～30m ²
下地	モルタル・木質下地(含水率8%以下)
注意事項	塗布後、適切なオープンタイムをとり、塗膜が透明になってから施工してください。



リリカラホームページ
<https://www.lilycolor.co.jp>

リリカラ株式会社

東京ショールーム TEL.03-3366-7824 FAX.03-3366-7469
大阪ショールーム TEL.06-7670-5125 FAX.06-7670-7005
福岡ショールーム TEL.092-714-3835 FAX.092-711-1623

本社 首都圏営業部 TEL.03-3366-7825 FAX.03-3366-7853
営業開発部 TEL.03-3366-7865 FAX.03-3369-5715
札幌支店 TEL.011-666-2125 FAX.011-666-3696
東北支店 TEL.022-288-3185 FAX.022-288-3195
大阪支店 TEL.072-947-3005 FAX.072-942-7845
広島支店 TEL.0829-32-4555 FAX.0829-32-4700
九州支店 TEL.092-781-8125 FAX.092-711-1623
オフィスソリューション営業部 TEL.03-6895-5350 FAX.03-6895-5351