

シャワーカーテン

快適な浴室に欠かせないシャワーカーテン。カラーバリエーションも豊富に取り揃えました。

LC-22519～22533

▶ はっ水シャワーカーテン

LC-22519～22533



はっ水

(一社)日本インテリア協会(NIF)の統一マークです。

十分な水はじきのためのはっ水加工を施しています。また、洗濯していただいた後でも十分なはっ水性を発揮する仕様になっています。

〈取扱いのご注意〉

月1回程度は、取扱い表示にしたがって洗濯をおこない、十分に乾燥させてからご使用ください。
また、使用后カビの発生を防ぐため汚れを洗い流し、十分に乾燥させてご使用ください。

※縫製の際はハトメ加工をおすすめします。

※ヒートカット加工をしていますのでヨコ使いの生地の場合、裾部分の縫製は不要です。

※リリカラでのシャワーカーテンの縫製は、カビの発生を抑制するため、折り返しをせず左右・裾に超音波カットを施しています。

シャワーカーテン縫製仕様



■ サイズは、総巾×総丈でご注文ください。

■ ハトメカラーは下記よりいずれかをご指定ください。

※ご指定がない場合はニッケルで作成します。

●ニッケル ●ゴールド ●黒ニッケル

カーテンポールとカーテンをとめる部品としてSカン又はリングバックを用意しています。縫製加工依頼時にご注文ください。

■ 両サイド耳仕様

●直線超音波カット加工

※耳を折り返し仕様にする場合はご指定ください。

■ 裾部仕様(超音波カット加工)は、下記よりいずれかをご指定ください。

●直線

●ウェーブ大(ウェーブ巾約80mm)

●ウェーブ小(ウェーブ巾約39mm)

※ご指定がない場合は直線にて仕上げます。

■ 対応品番

●クラリネ LC-22519・22520

●ハーフ LC-22521～22523

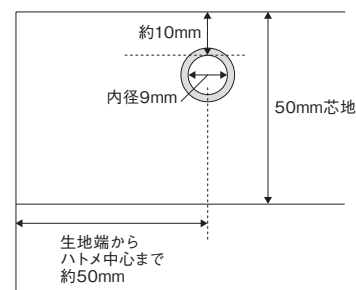
●コルソ LC-22524・22525

●オアシス LC-22526～22533

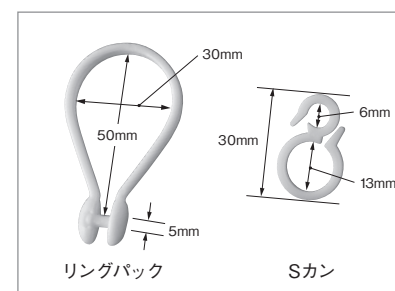
オアシス(LC-22526～22533)の縫製について

巾方向を丈として使用しますので、巾つなぎの必要がなく美しく仕上がります。仕上り丈が180cmを超える場合、生地をタテ使うことで縫製可能になります。この場合、ヨコ使いとは柄の出方が多少異なります。縫製加工依頼時に「生地タテ使い」とご指示ください。

■ 上部仕様(ハトメ仕様)



ハトメサイズ	内径9mm
ハトメ素材	真鍮
ハトメの重さ(1つあたり)	約1g
カン上寸法	約10mm
ハトメ間隔	約15cm



※特殊掛率品

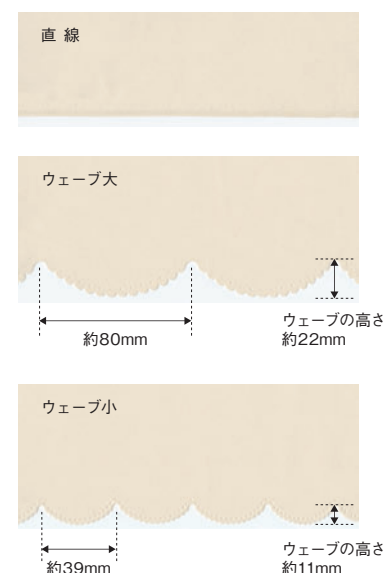
品番: リングバック 93419 カラー: ホワイト
袋詰数量: 1セット(10ヶ入) 価格: 600円

品番: Sカン 93424 カラー: ホワイト
袋詰数量: 1セット(10ヶ入) 価格: 400円

取扱いのご注意

縫製の際はハトメ加工をおすすめします。使用後はカビの発生を防ぐため汚れを洗い流してください。月1回程度は、取扱い表示にしたがって洗濯をおこない、十分に乾燥させてください。

■ 裾部仕様(超音波カット加工)



※カビの発生を抑制するため、折り返しをせず左右・裾に超音波カット加工を施しています。



抗かび加工シャワーカーテン

(一社)繊維評価技術協議会の認証マークです。

■ 優れた抗かび性能

クロコウジカビ・クロカビ・白癬菌にて抗かび性能試験を実施し、繊維上のかびの発育を抑制する効果があります。

■ 耐洗濯性

SEKマーク繊維製品の洗濯方法(標準洗濯法)による試験をクリアしており、家庭用洗濯10回後も抗かび効果が持続します。

■ 安全性

SEK抗かび加工は、安全性を評価された加工剤が使用されています。

⚠ 注意

- ・この製品は、病気の治療や予防の効果はありません。
- ・抗かび性試験はクロコウジカビ、クロカビ、白癬菌で実施しております。
- ・抗かび加工は、かびを死滅させるものではありません。
- ・抗かび加工製品でも高温、多湿の状態では放置すると、かびが発生しやすくなります。

※抗かび機能の詳細はP.140をご覧ください。

※シャワーカーテンの縫製の際にはハトメ加工をおすすめします。

※月1回程度は取扱表示にしたがって洗濯をおこない、十分乾燥させてからご使用ください。

※この商品は裾部分をヒートカットしていますので、ヨコ使いの場合は裾を縫製する必要がないため、かび発生抑制に効果があります。

シャワーカーテン

クラリネ

LC-22519・22520

価格 2,300円/㎡ 4,600円/m 生地巾 200cm



[組成] ポリエステル100% [寸法変化率] 水洗い・タテ -0.3% ヨコ 0.0% [取扱い表示] リー31

[リピート] ↓ - cm ↔ - cm

ドライ・タテ 0.0% ヨコ -0.2%

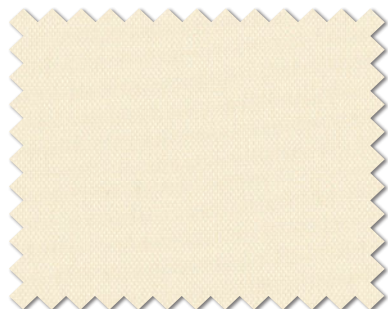


少なくとも月1回は洗濯をしてください
(日本製)



LC-22519

[W]



LC-22520

[BE]



シャワーカーテン

ハーフ

LC-22521 ~ 22523

価格 1,750円/m² 3,500円/m 生地巾 200cm

[組成] ポリエステル100% [寸法変化率] 水洗い・タテ 0.0% ヨコ 0.0% [取扱い表示] リー31

[リピート] ↓ - cm ↔ 2.5cm

ドライ・タテ 0.0% ヨコ 0.0%



少なくとも月1回は
洗濯をしてください
(日本製)



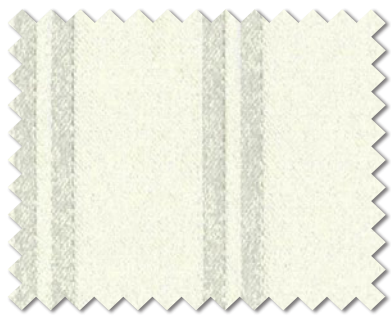
LC-22521

[W]



LC-22523

[G]



LC-22522

[I]



LC-22521

シャワーカーテン

コルソ

LC-22524・22525

価格 2,250円/m² 4,500円/m 生地巾 200cm

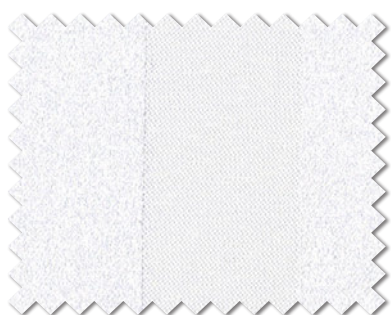
[組成] ポリエステル100% [寸法変化率] 水洗い・タテ 0.2% ヨコ 0.2% [取扱い表示] リー31

[リピート] ↓ - cm ↔ 4.0cm

ドライ・タテ -0.2% ヨコ 0.0%



少なくとも月1回は
洗濯をしてください
(日本製)



LC-22524

[W]



LC-22525

[LB]



LC-22525

