

レース

遮熱ミラーからエンブroidアリーまで、幅広い用途に応えたラインナップ。
需要の高いミラーレースには、各種機能性を取り揃えました。

LC-22534～22580



- ▶ エシカ
LC-22573
- ▶ エコレース
LC-22573・22574
- ▶ グリーン購入法適合商品
LC-22566～22575
LC-22577～22580
- ▶ 制菌加工(SEK赤ラベル)対応
LC-22534・22535
LC-22570
- ▶ 抗ウイルス加工(SEK黄ラベル)対応
LC-22534・22535
- ▶ 可視光線対応型光触媒「エアリフレ」ミラー
LC-22536～22539
- ▶ 抗菌機能
LC-22536～22539
- ▶ ノネナール消臭ミラー
LC-22540
- ▶ 遮熱ミラー
LC-22535
LC-22538～22555
- ▶ 超耐光ミラー
LC-22536・22537
LC-22540
- ▶ ミラー
LC-22534～22549
LC-22551～22560
LC-22563
LC-22566～22570
- ▶ UVカット
LC-22535
LC-22537
LC-22540～22548
LC-22550
LC-22553・22554
LC-22566～22569
- ▶ ケースメント
LC-22561・22562



LC-22534

抗ウイルス加工レース

LC-22534

価格 1,900円/m 生地巾 100cm

[組成] ポリエステル100%

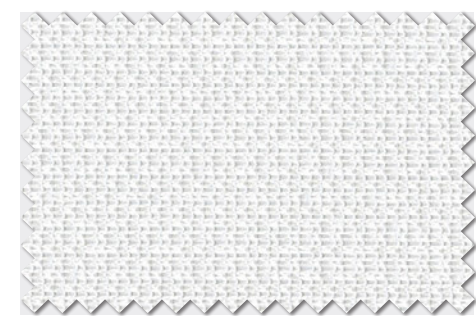
[リピート] ↓ - cm ↔ - cm

[寸法変化率] 水洗い・タテ 0.0% ヨコ -0.7%
ドライ・タテ -1.0% ヨコ -1.0%

[取扱い表示] リー30 (日本製)
あて布使用



UVカット率 50~70%



LC-22534

ナチュラル



抗ウイルス加工・制菌加工 (特定用途)

(一社) 繊維評価技術協議会の認証マークです。
(詳しくはP.139をご参照ください)



LC-22535

抗ウイルス加工レース

LC-22535

価格 1,900円/m 生地巾 100cm

[組成] ポリエステル100%

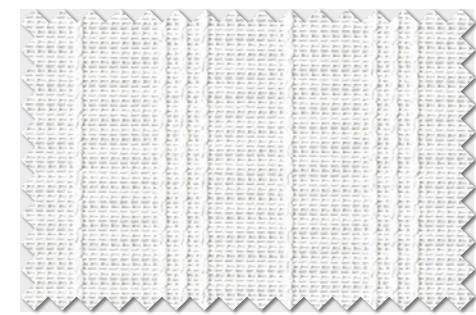
[リピート] ↓ - cm ↔ 2.8cm

[寸法変化率] 水洗い・タテ -0.5% ヨコ -0.3%
ドライ・タテ -1.0% ヨコ -0.8%

[取扱い表示] リー30 (日本製)
あて布使用



UVカット率 70%以上



LC-22535

ナチュラル

SEK
(抗ウイルス)

SEK
(制菌)

消臭・抗菌・超耐光ミラー

LC-22536

価格 1,500円/m 生地巾 100cm

[組成] ポリエステル100%

[リピート] ↓ - cm ↔ - cm

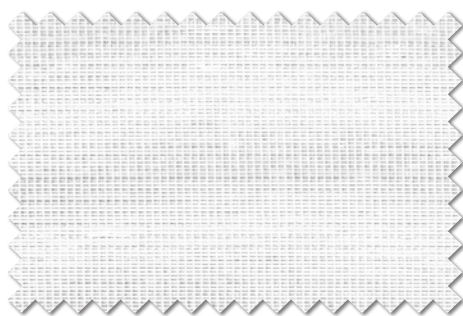
[寸法変化率] 水洗い・タテ -0.3% ヨコ 0.0%

ドライ・タテ 0.0% ヨコ 0.0%

[取扱い表示] リー-30      (日本製)
あて布使用



UVカット率 50~70%



LC-22536

ナチュラル



LC-22536

消臭・抗菌・超耐光ミラー

LC-22537

価格 1,400円/m 生地巾 100cm

[組成] ポリエステル100%

[リピート] ↓ - cm ↔ - cm

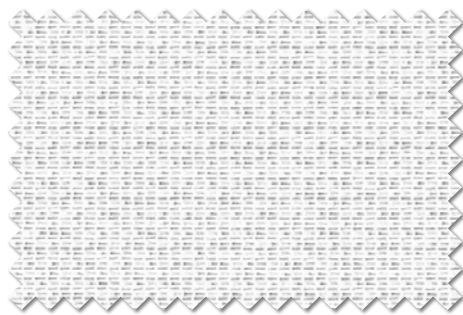
[寸法変化率] 水洗い・タテ 0.0% ヨコ -0.5%

ドライ・タテ 0.0% ヨコ 0.0%

[取扱い表示] リー-30      (日本製)
あて布使用



UVカット率 70%以上



LC-22537

ナチュラル



LC-22537



LC-22538

消臭・抗菌・遮熱ミラー

LC-22538

価格 1,350円/m 生地巾 100cm

[組成] ポリエステル100%

[リピート] ↓23.3cm ↔24.5cm

[寸法変化率] 水洗い・タテ -0.3% ヨコ 0.0%
ドライ・タテ -0.7% ヨコ -2.0%

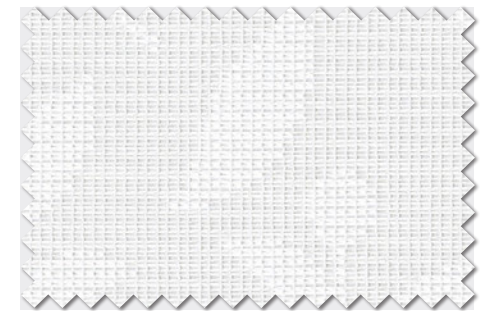
[取扱い表示] リー30 (日本製)
あて布使用

※柄の特性上、柄合わせが若干ずれる事があります。



(イ)

UVカット率 50~70%



LC-22538

ナチュラル



エアリフレ

光触媒消臭加工で、快適空間が維持します。
(詳しくはP.143をご参照ください)



LC-22539

消臭・抗菌・遮熱ミラー

LC-22539

価格 1,400円/m 生地巾 100cm

[組成] ポリエステル100%

[リピート] ↓ -cm ↔0.5cm

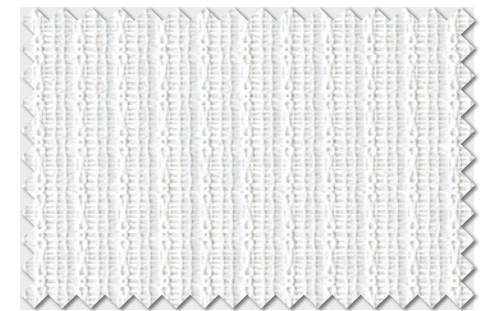
[寸法変化率] 水洗い・タテ 0.2% ヨコ -0.5%
ドライ・タテ -0.5% ヨコ -1.0%

[取扱い表示] リー30 (日本製)
あて布使用



(イ)

UVカット率 50~70%



LC-22539

ホワイト

消臭
抗菌

消臭・遮熱・超耐光ミラー


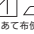

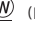

LC-22540

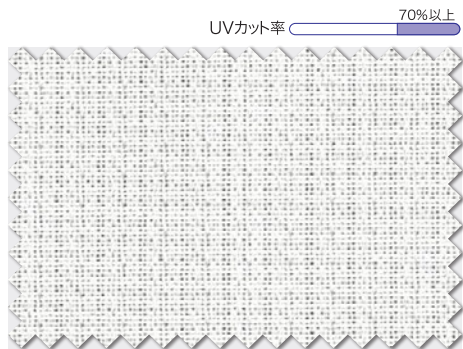
価格 1,400円/m 生地巾 100cm

[組成] ポリエステル100%

[リピート] ↓ - cm ↔ - cm

[寸法変化率] 水洗い・タテ -0.2% ヨコ 1.0%
ドライ・タテ 0.0% ヨコ -0.3%

[取扱表示] リー-30       (日本製)
あて布使用



LC-22540

ナチュラル



LC-22540

遮熱・花粉キャッチミラー

LC-22541

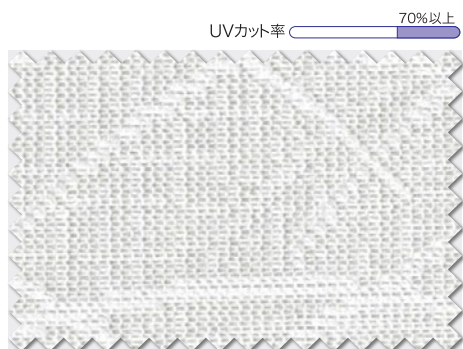
価格 1,300円/m 生地巾 100cm

[組成] ポリエステル100%

[リピート] ↓21.0cm ↔ 16.6cm

[寸法変化率] 水洗い・タテ -0.2% ヨコ -0.2%
ドライ・タテ -0.3% ヨコ -0.8%

[取扱表示] リー-30       (日本製)
あて布使用



LC-22541

ナチュラル



LC-22541

遮熱ミラー

LC-22542~22544

価格 1,600円/m² 2,400円/m 生地巾 150cm

涼しや



(イ)

[組成] ポリエステル100% [寸法変化率] 水洗い・タテ 0.6% ヨコ 0.0% [取扱い表示] リ-30

[リピート] ↓ - cm ↔ 2.4cm

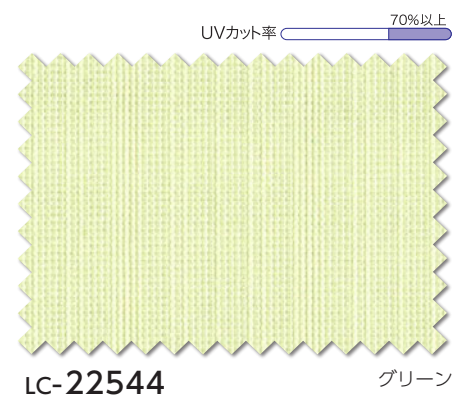
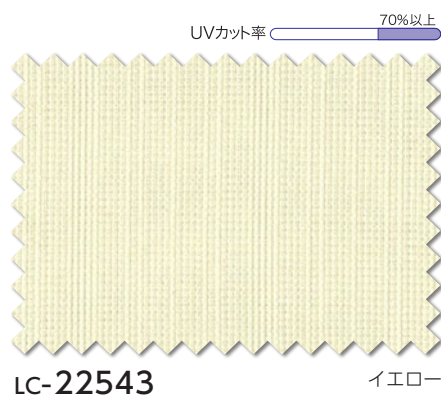
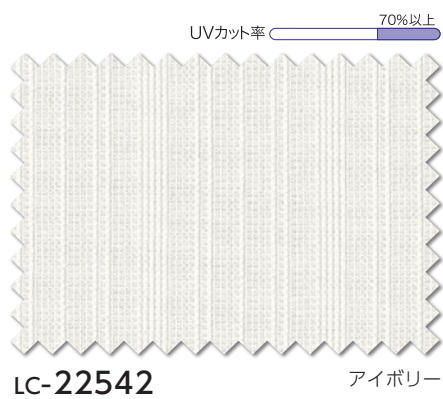
ドライ・タテ -0.1% ヨコ 0.0%



あて布使用
(日本製)(日本製)



LC-22542



遮熱ミラー

レース

遮熱ミラー

LC-22545

価格 1,800円/m 生地巾 100cm

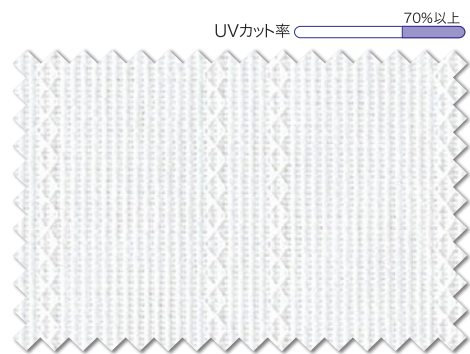
〔組成〕ポリエステル100%

〔リピート〕↓ - cm ↔ 10.0cm

〔寸法変化率〕水洗い・タテ -0.5% ヨコ 0.0%

ドライ・タテ -0.2% ヨコ -0.2%

〔取扱い表示〕リー-30       (日本製)
あて布使用



LC-22545

ナチュラル



LC-22545

遮熱ミラー

LC-22546

価格 1,250円/m 生地巾 100cm

〔組成〕ポリエステル100%

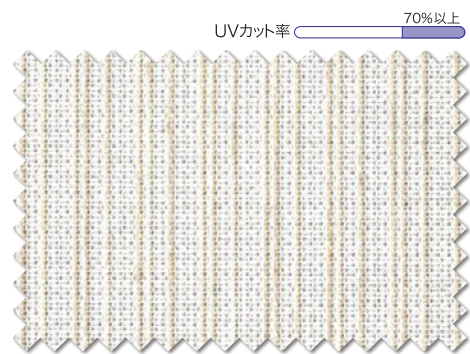
〔リピート〕↓ - cm ↔ 0.8cm

〔寸法変化率〕水洗い・タテ -0.5% ヨコ 0.3%

ドライ・タテ -0.7% ヨコ -0.3%

〔取扱い表示〕リー-30      (日本製)
あて布使用

※ 風合いを重視した糸を使用していますので、摩擦が加わるとピリングが生じます。



LC-22546

ページュ



LC-22546



LC-22547

遮熱ミラー
LC-22547

価格 1,200円/m 生地巾 100cm

[組成] ポリエステル100%

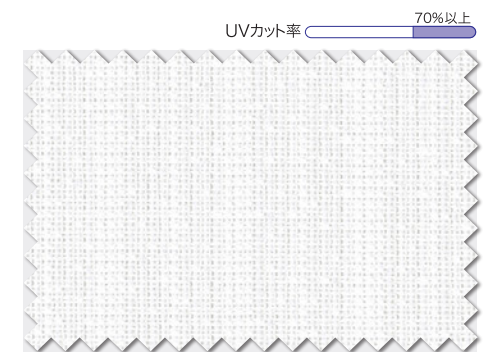
[リピート] ↓ - cm ↔ 8.3cm

[寸法変化率] 水洗い・タテ -0.2% ヨコ -0.3%
ドライ・タテ 0.2% ヨコ -1.0%

[取扱い表示] リー30       (日本製)
あて布使用



(イ)



LC-22547

ナチュラル



LC-22548

遮熱ミラー
LC-22548

価格 1,000円/m 生地巾 100cm

[組成] ポリエステル100%

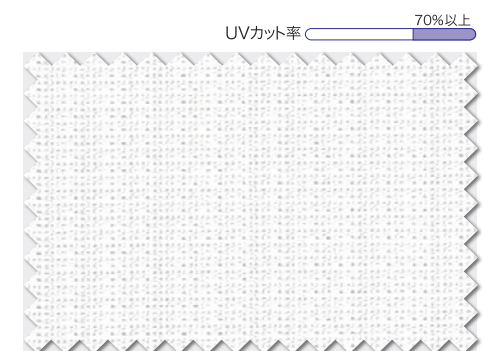
[リピート] ↓ - cm ↔ - cm

[寸法変化率] 水洗い・タテ -0.5% ヨコ 0.0%
ドライ・タテ -1.0% ヨコ -1.0%

[取扱い表示] リー30       (日本製)
あて布使用



(イ)



LC-22548

ナチュラル

LC-22549 miffy curtain

価格 1,600円/m² 2,400円/m
生地巾 150cm

[組成] ポリエステル100%

[リピート] ↓30.5cm ↔25.0cm

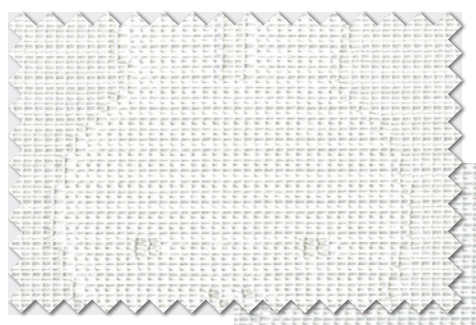
[寸法変化率] 水洗い・タテ -0.2% ヨコ 0.0%
ドライ・タテ -0.2% ヨコ -0.3%

[取扱い表示] リー30       (日本製)
あて布使用



(イ)

UVカット率 50~70%



LC-22549

100% design ↗

教育・保育(P65~P68)でも、miffyのカーテンを紹介しています。



LC-22549 ドレープ LC-22307

Illustrations Dick Bruna © copyright Mercis bv,1953-2021 www.miffy.com

遮熱・ウェーブロン®

LC-22550

価格 1,300円/m 生地巾 100cm

[組成] ポリエステル100%

[リピート] ↓ - cm ↔5.0cm

[寸法変化率] 水洗い・タテ 0.2% ヨコ 0.3%
ドライ・タテ -0.2% ヨコ -1.2%

[取扱い表示] リー30       (日本製)
あて布使用



(イ)

UVカット率 70%以上



LC-22550

ナチュラル



LC-22550



LC-22551

遮熱ミラー
LC-22551

価格 980円/m 生地巾 100cm

[組成] ポリエステル100%

[リピート] ↓ - cm ↔ - cm

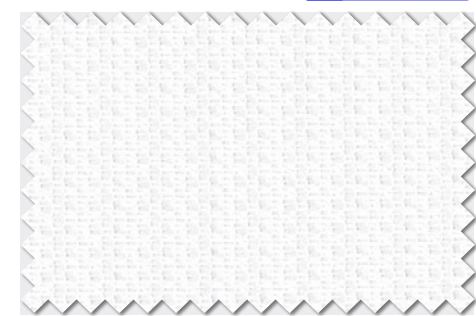
[寸法変化率] 水洗い・タテ 0.0% ヨコ -0.3%
ドライ・タテ -0.8% ヨコ -0.3%

[取扱い表示] リー30  (日本製)
あて布使用



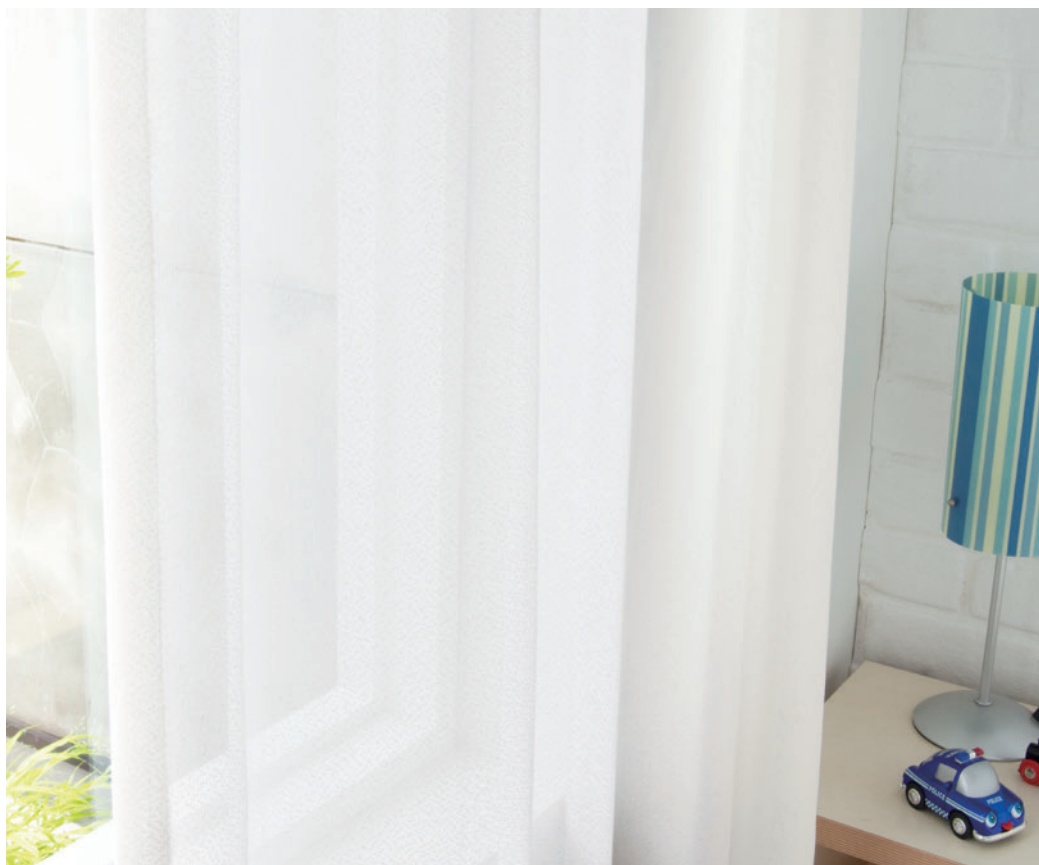
(イ)

UVカット率 ~50%未満



LC-22551

ナチュラル



LC-22552

遮熱ミラー
LC-22552

価格 900円/m 生地巾 100cm

[組成] ポリエステル100%

[リピート] ↓ 1.7cm ↔ 1.5cm

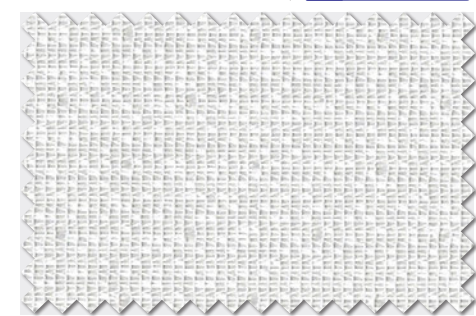
[寸法変化率] 水洗い・タテ 0.0% ヨコ -0.2%
ドライ・タテ 0.0% ヨコ -0.5%

[取扱い表示] リー30  (日本製)
あて布使用



(イ)

UVカット率 ~50%未満



LC-22552

ナチュラル

抗かび加工ミラー

LC-22553

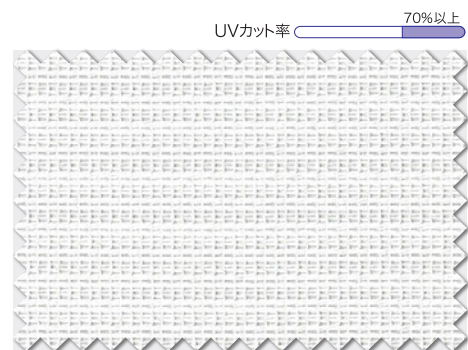
価格 1,800円/m 生地巾 100cm

[組成] ポリエステル100%

[リピート] ↓ - cm ↔ - cm

[寸法変化率] 水洗い・タテ -1.0% ヨコ -1.0%
ドライ・タテ -1.0% ヨコ -1.0%

[取扱い表示] リー30       (日本製)
あて布使用



LC-22553

ナチュラル



抗かび加工

繊維上の特定のかびの発育を抑制します。
(詳しくはP.140をご参照ください)



LC-22553

防カビミラー

LC-22554

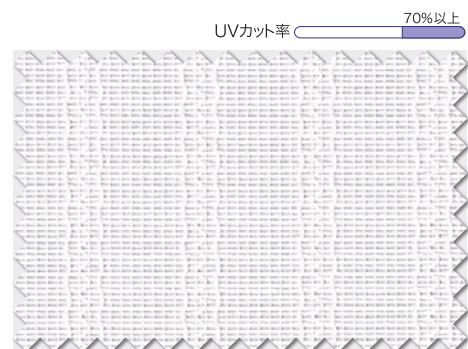
価格 1,600円/m 生地巾 100cm

[組成] ポリエステル100%

[リピート] ↓ - cm ↔ 1.5cm

[寸法変化率] 水洗い・タテ -0.2% ヨコ -0.3%
ドライ・タテ -0.3% ヨコ -1.0%

[取扱い表示] リー30       (日本製)
あて布使用



LC-22554

ナチュラル



LC-22554



LC-22555

防カビミラー
LC-22555

価格 1,300円/m 生地巾 100cm

[組成] ポリエステル100%

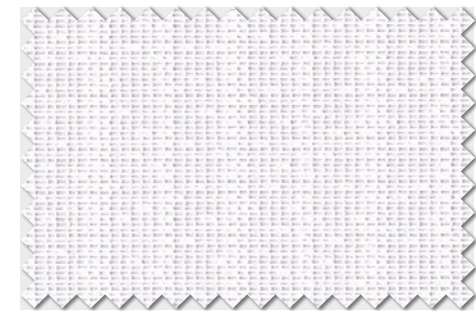
[リピート] ↓ - cm ↔ 1.8cm

[寸法変化率] 水洗い・タテ -0.2% ヨコ 0.0%
ドライ・タテ 0.0% ヨコ -0.5%

[取扱い表示] リー30       (日本製)
あて布使用



UVカット率 50~70%



LC-22555

ナチュラル



LC-22556

防カビミラー
LC-22556

価格 1,200円/m 生地巾 100cm

[組成] ポリエステル100%

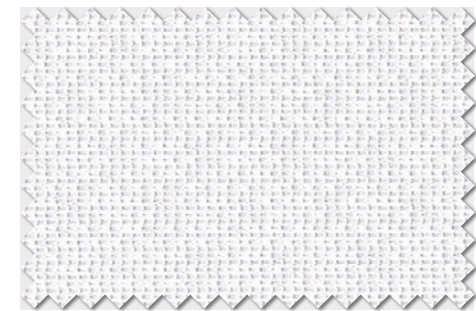
[リピート] ↓ - cm ↔ - cm

[寸法変化率] 水洗い・タテ 0.2% ヨコ -0.3%
ドライ・タテ -0.7% ヨコ -1.0%

[取扱い表示] リー30       (日本製)
あて布使用



UVカット率 50~70%



LC-22556

ナチュラル

ミラーレース
LC-22557

価格 1,000円/m 生地巾 100cm

[組成] ポリエステル100%

[リピート] ↓4.4cm ↔4.5cm

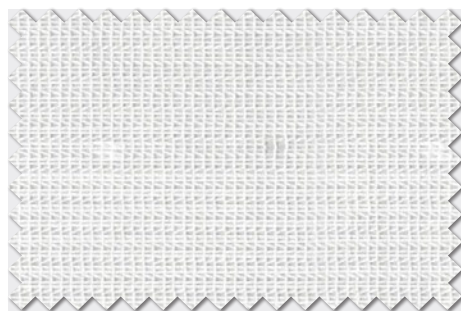
[寸法変化率] 水洗い・タテ 0.0% ヨコ -0.5%
ドライ・タテ 0.0% ヨコ -0.5%

[取扱い表示] リー30      (日本製)
あて布使用

※横並びの柄のため、縫製の際目曲がりが生じる事があります。



UVカット率 50~70%



LC-22557

ナチュラル



LC-22557

ミラーレース
LC-22558

価格 950円/m 生地巾 100cm

[組成] ポリエステル100%

[リピート] ↓ - cm ↔ - cm

[寸法変化率] 水洗い・タテ -0.2% ヨコ 0.0%
ドライ・タテ -0.7% ヨコ -0.3%

[取扱い表示] リー30      (日本製)
あて布使用



UVカット率 50~70%



LC-22558

ナチュラル



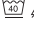



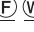
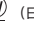

LC-22558



LC-22559

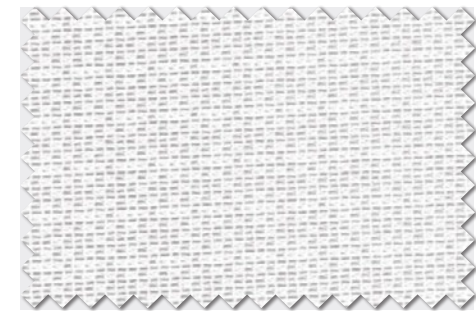
ミラーレース
LC-22559

価格 900円/m 生地巾 100cm

[組成] ポリエステル100%
[リピート] ↓ - cm ↔ - cm
[寸法変化率] 水洗い・タテ 0.0% ヨコ -0.2%
ドライ・タテ -0.5% ヨコ 0.0%
[取扱い表示] リー30        (日本製)
あて布使用



UVカット率 50~70%



LC-22559





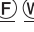
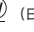
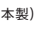
ナチュラル

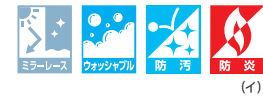


LC-22560

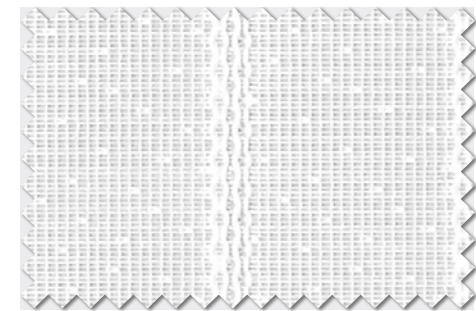
ミラーレース
LC-22560

価格 800円/m 生地巾 100cm

[組成] ポリエステル100%
[リピート] ↓ - cm ↔ 3.3cm
[寸法変化率] 水洗い・タテ 0.0% ヨコ -0.5%
ドライ・タテ -0.5% ヨコ -0.5%
[取扱い表示] リー30        (日本製)
あて布使用



UVカット率 50~70%



LC-22560

ナチュラル

ケースメント

LC-22561

価格 3,900円/m 生地巾 100cm

[組成] ポリエステル100%

[リピート] ↓0.9cm ↔ 25.0cm

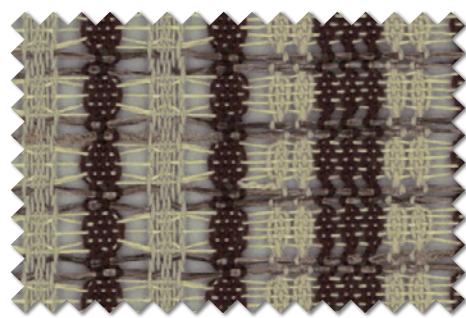
[寸法変化率] 水洗い・タテ -0.3% ヨコ -0.5%
ドライ・タテ -0.2% ヨコ -0.7%

[取扱い表示] リー-30      (日本製)
あて布使用

※柄の特性上、柄合わせが若干ずれる事があります。



UVカット率 50~70%



LC-22561

ブラウン



LC-22561

ケースメント

LC-22562

価格 2,800円/m 生地巾 100cm

[組成] ポリエステル100%

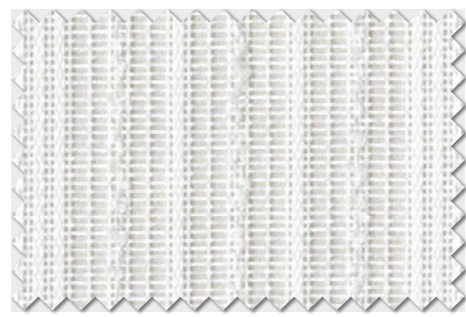
[リピート] ↓ - cm ↔ 8.3 cm

[寸法変化率] 水洗い・タテ -0.8% ヨコ -0.3%
ドライ・タテ -0.8% ヨコ -0.3%

[取扱い表示] リー-30      (日本製)
あて布使用



UVカット率 ~50%未満



LC-22562

ナチュラル



LC-22562



LC-22563

ミラーレース
LC-22563

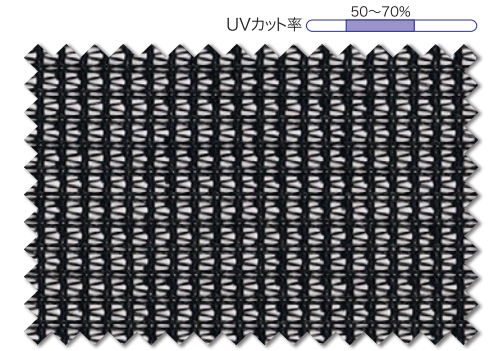
価格 **1,400円/m** 生地巾 **100cm**

[組成] ポリエステル100%

[リピート] ↓ - cm ↔ - cm

[寸法変化率] 水洗い・タテ -0.2% ヨコ -0.3%
ドライ・タテ 0.2% ヨコ -1.0%

[取扱い表示] リー30 (日本製)
あてお使用



LC-22563

ブラック



LC-22564

レース
LC-22564

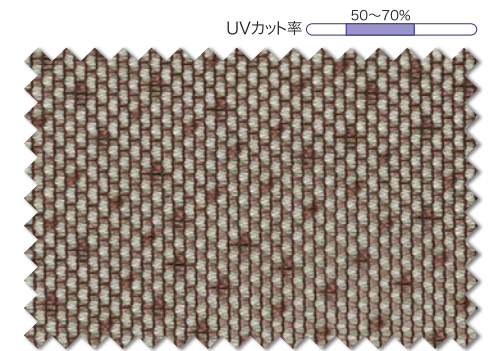
価格 **1,000円/m** 生地巾 **100cm**

[組成] ポリエステル100%

[リピート] ↓ - cm ↔ - cm

[寸法変化率] 水洗い・タテ 0.2% ヨコ -0.1%
ドライ・タテ -0.2% ヨコ 0.0%

[取扱い表示] リー30 (日本製)
あてお使用



LC-22564

ブラウン



LC-22565

レース
LC-22565

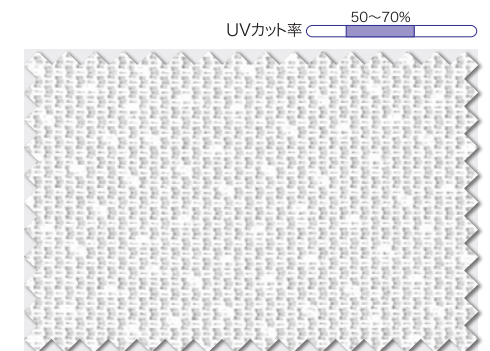
価格 **750円/m** 生地巾 **100cm**

[組成] ポリエステル100%

[リピート] ↓ - cm ↔ - cm

[寸法変化率] 水洗い・タテ 0.2% ヨコ -0.1%
ドライ・タテ -0.2% ヨコ 0.0%

[取扱い表示] リー30 (日本製)
あてお使用



LC-22565

ナチュラル

ミラーレース

LC-22566 ~ 22569

価格 1,000円/m 生地巾 100cm



[組成] ポリエステル100% [寸法変化率] 水洗い・タテ 0.2% ヨコ -0.3%
 [リポート] ↓ - cm ↔ - cm

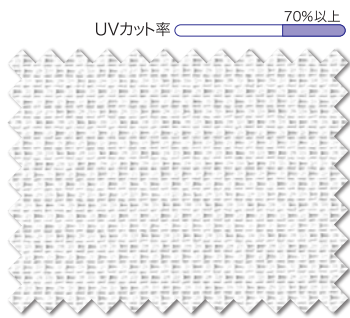
[取扱表示] リー30



あて布使用 (日本製)

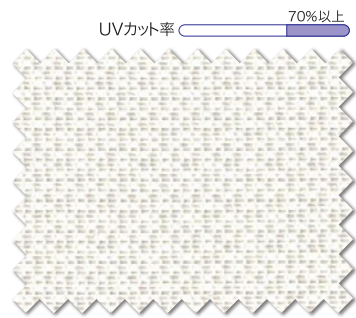


LC-22568



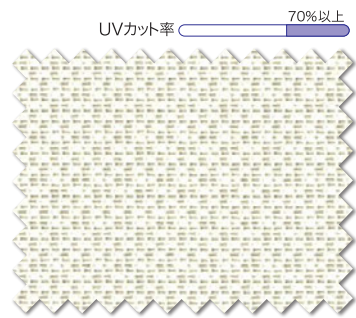
LC-22566

ホワイト



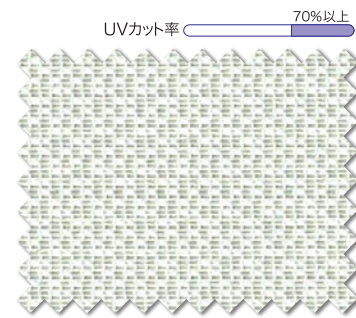
LC-22567

ベージュ



LC-22568

イエロー



LC-22569

グリーン

グリーン
購入法

SEK ミラー

LC-22570

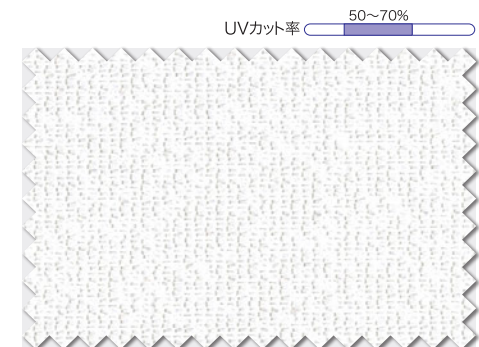
価格 1,300円/m 生地巾 100cm

[組成] ポリエステル100% [寸法変化率] 水洗い・タテ -0.3% ヨコ -0.3%
[リピート] ↓ - cm ↔ - cm

[取扱い表示] リー30
あて布使用 (イ)
(日本製)



LC-22570



LC-22570

ナチュラル

UVカット率 50~70%

レース

LC-22571・22572

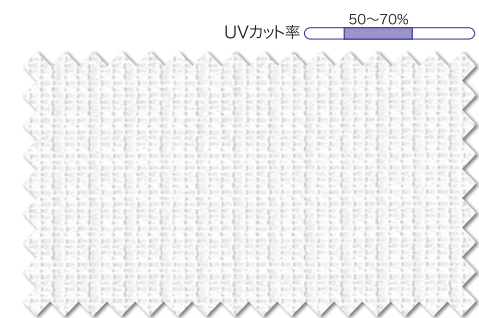
価格 1,000円/m 生地巾 100cm

[組成] ポリエステル100% [寸法変化率] 水洗い・タテ -0.8% ヨコ -0.8%
[リピート] ↓ - cm ↔ - cm

[取扱い表示] リー30
あて布使用 (イ)
(日本製)



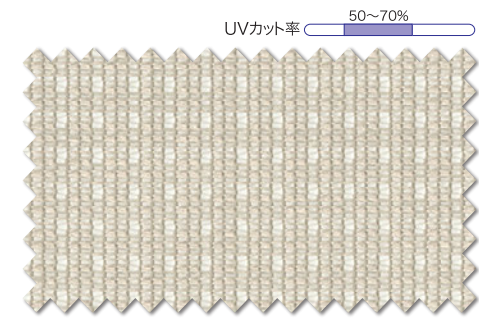
LC-22572



LC-22571

ナチュラル

UVカット率 50~70%



LC-22572

グレー

UVカット率 50~70%

SEK (制菌)

グリーン 購入法

エシカカーテン

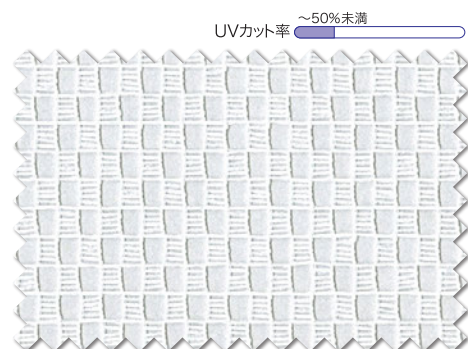
LC-22573

価格 1,200円/m 生地巾 100cm

[組成] ポリエステル100% [寸法変化率] 水洗い・タテ -0.2% ヨコ -0.2% [取扱い表示] リー30
 [リピート] ↓ - cm ↔ - cm ドライ・タテ -0.2% ヨコ -0.2%



エシカ
国内回収廃ペットボトルカーテン



LC-22573

ナチュラル



エシカ

国内で回収された廃ペットボトル糸を100%使用したカーテンです。
 (詳しくはP.48~50をご参照ください)



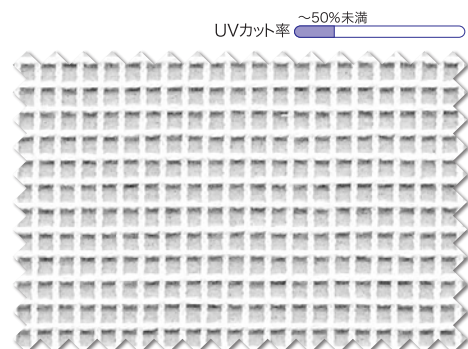
LC-22573

エコレース

LC-22574

価格 1,000円/m 生地巾 100cm

[組成] ポリエステル100% [寸法変化率] 水洗い・タテ 0.0% ヨコ -0.2%
 [リピート] ↓ - cm ↔ - cm ドライ・タテ 0.0% ヨコ 0.0%
 [取扱い表示] リー30 (日本製)



LC-22574

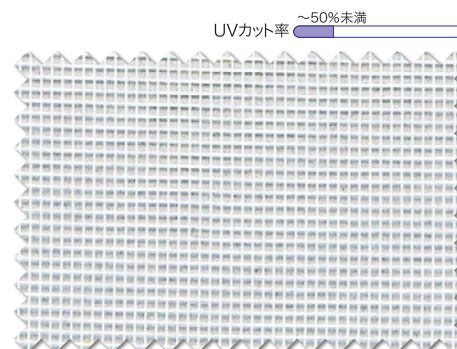
ナチュラル

レース

LC-22575

価格 620円/m 生地巾 100cm

[組成] ポリエステル100% [寸法変化率] 水洗い・タテ 0.0% ヨコ 0.0%
 [リピート] ↓ - cm ↔ - cm ドライ・タテ 0.0% ヨコ 0.3%
 [取扱い表示] リー30 (日本製)



LC-22575

ホワイト

レース

LC-22576

価格 1,200円/m² 2,400円/m 生地巾 200cm



[組成] ポリエステル100% [寸法変化率] 水洗い・タテ -0.3% ヨコ -0.1% [取扱い表示] リー30
[リピート] ↓ - cm ↔ - cm ドライ・タテ 0.3% ヨコ -0.3% あて布使用 (日本製)



LC-22576

UVカット率 50~70%



LC-22576

ナチュラル

レース

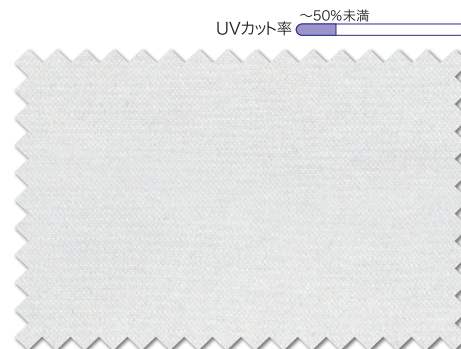
LC-22577・22578

価格 1,100円/m² 2,200円/m 生地巾 200cm

LC-22579・22580

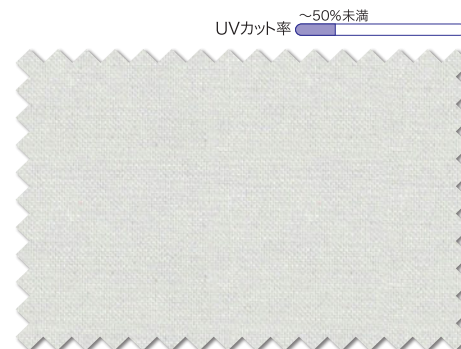
価格 1,100円/m² 3,300円/m 生地巾 300cm

[組成] ポリエステル100% [寸法変化率] 水洗い・タテ 0.0% ヨコ 0.0% [取扱い表示] リー30
[リピート] ↓ - cm ↔ - cm ドライ・タテ 0.0% ヨコ 0.0% あて布使用 (日本製)



LC-22577 (200cm)
LC-22579 (300cm)

ホワイト



LC-22578 (200cm)
LC-22580 (300cm)

ナチュラル

レース

レース

グリーン
購入法