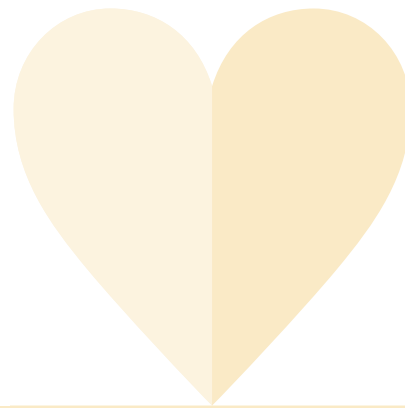


# 福祉施設・医院

よりリラックスできる空間創りをめざし、豊富なカラーとデザインを取り揃えました。

## LC-22107～22191



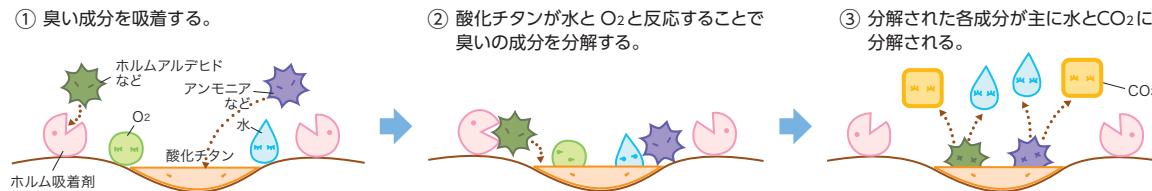
- ▶ 可視光線対応型光触媒  
「エアリフレ」カーテン  
LC-22107～22117
- ▶ 抗菌機能  
LC-22107～22117
- ▶ 制菌加工(SEK赤ラベル)対応  
LC-22148～22157

深呼吸しよう！いつでも快適空間が持続します。

エアリフレは、従来の紫外線だけでなく蛍光灯などの室内の光（※可視光～550nm）に反応し、ホルムアルデヒドなどのVOCやたばこ臭や生ゴミなどの生活臭に含まれる成分を吸着・分解する新世代型室内対応の消臭加工です。

## air\*refreのしくみ

エアリフレの加工をしたファブリックに太陽光（紫外線・可視光線）や蛍光灯などの室内光をあてると、空気中にある水分や酸素が酸化チタン（TiO<sub>2</sub>）と反応し、VOCや生活臭といわれる有害物質を水や二酸化炭素などに分解します。また、抗菌・抗かび性能もあります。



### VOC

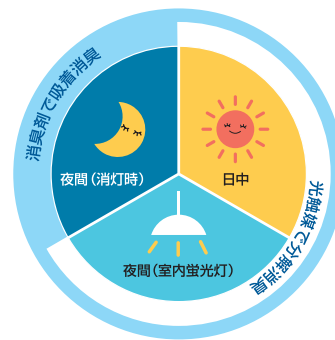
建材や塗料に含まれる成分の一部である、ホルムアルデヒド・トルエン・スチレンなどのVOCを吸着・分解する機能を持っています。

### 消臭

タバコ臭などに含まれる成分、ピリジンや硫化水素から生ゴミ臭などに含まれるトリメチルアミン、ペット臭に含まれるメチルメルカプタンなどの生活臭を分解します。

### 抗菌

エアリフレに使われている光触媒の原料（TiO<sub>2</sub>）には、黄色ブドウ球菌をはじめとする細菌の増殖を抑制する効果があります。



### 抗菌性能（黄色ブドウ球菌）について

エアリフレに使われている光触媒の原料（TiO<sub>2</sub>）には、黄色ブドウ球菌をはじめとする細菌の増殖を抑制する効果があります。

参考試験（抗菌性試験）

	静菌活性値
エアリフレ加工品	2.2
エアリフレ加工品（洗濯5回後）	2.1

試験方法：JIS R 1702：2012、ガラス密着法

供試菌：黄色ブドウ球菌

紫外線放射照度0.1mW/cm<sup>2</sup>のブラックライト照射下で試験を実施  
ガラス密着法（JIS R 1702）の基準値

静菌活性値（S<sub>L</sub>）≥2.0

※これらの試験結果は試験値であり性能を保証するものではありません。

## 白内障による視覚の変化

白内障は目のレンズ（水晶体）が主に加齢や紫外線などの影響から濁りが生じ見えにくくなる症状です。この濁りにより、見えているものが全体にかすんだように見える現象が起きたり症状が進むと黄色化が進むとされています。

視覚変化の特徴

- ・暖色系の判別より、寒色系の判別はしにくくなる。
- ・色の判断（色相）はつきにくく、明るさの判断（明度）は比較的つきやすい。
- ・薄い色や濃い色同士の組み合わせは判別がしにくい。

視覚変化に対する提案として、室内の壁や家具とカーテンの明度差をつけることで室内空間の判別がつきやすくなります。カーテンを選ぶ際に室内のトータルコーディネートも含めて考えていただくこともお勧めいたします。

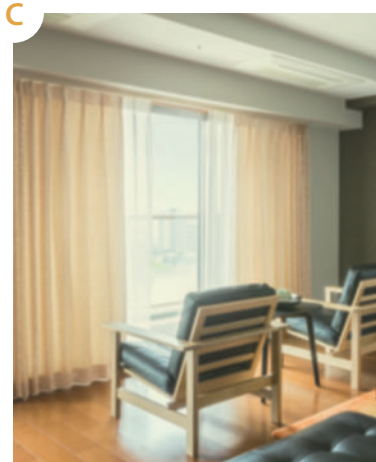
A 通常時の見え方



B 白内障による見え方（例）



C 白内障による見え方（例）



Bの場合、壁や家具などとの色差がないため壁とカーテンの境がつきにくい。  
Cの場合は、壁や家具とカーテンに色差があるため窓との境目がつきやすい。






エアリフレカーテン

# ガルボ

LC-22107~22109

価格 3,660円/m<sup>2</sup> 5,500円/m 生地巾 150cm

[組成] ポリエステル100% [寸法変化率] 水洗い・タテ 0.0% ヨコ 0.2% [取扱い表示] リー30  
 [リピート] ↓24.0cm ↔15.0cm ドライ・タテ 0.0% ヨコ -0.2%

あて布使用 (日本製)



ガルボ

福祉施設



LC-22108 レース LC-22537

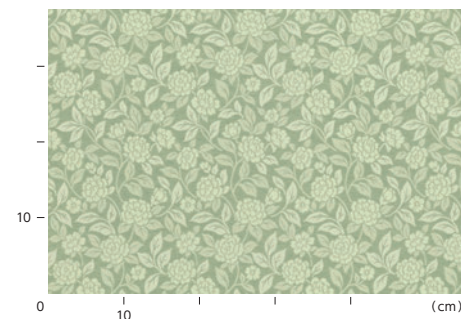


LC-22107



LC-22109

LC-22109



LC-22108

コーディネートレース LC-22537



エアリフレ 抗菌 防汚 ミラー  
UV 超耐光

消臭   
 抗菌 



エアリフレカーテン

# ラルジュ

LC-22110~22113

価格 2,600円/m<sup>2</sup> 3,900円/m 生地巾 150cm

[組成] ポリエステル100%

[寸法変化率] 水洗い・タテ -0.1% ヨコ -0.2%

[取扱い表示] リー30

[リピート] ↓27.0cm ↔15.0cm

ドライ・タテ -0.3% ヨコ -0.1%

あて布使用



(イ)



LC-22112 レース LC-22539

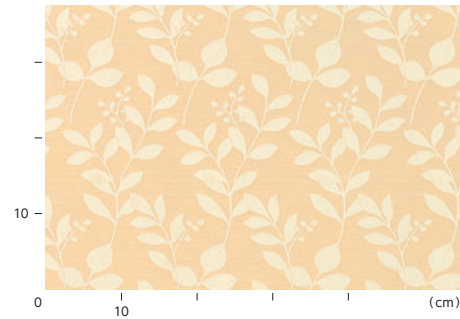


LC-22110



LC-22112

LC-22111



LC-22111



LC-22113

コーディネートレース LC-22539



エアリフレ 抗菌 防汚 ミラー  
遮熱 UV

消臭  
抗菌



エアリフレカーテン

# フロー

LC-22114~22117

価格 2,930円/㎡ 4,400円/㎡ 生地巾 150cm

[組成] ポリエステル100%

[寸法変化率] 水洗い・タテ -0.3% ヨコ 0.0%

[取扱い表示] リー30

[リピート] ↓29.0cm ↔15.5cm

ドライ・タテ -0.2% ヨコ 0.0%

あて布使用

(日本製)



LC-22116 レース LC-22537

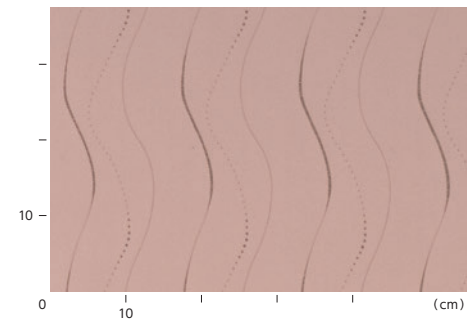


LC-22114



LC-22116

LC-22115



LC-22115



LC-22117

コーディネートレース LC-22537



エアリフレ	抗菌	防汚	ミラー
UV	超耐光		

消臭 ■  
 抗菌 ■



# リン

価格 3,240円/㎡ 4,800円/m 生地巾 148cm



[組成] ポリエステル100% [寸法変化率] 水洗い・タテ -0.5% ヨコ 0.0% [取扱い表示] リ-30  
 [リピート] ↓24.0cm ↔14.8cm ドライ・タテ 0.0% ヨコ 0.0% あて布使用 (日本製)



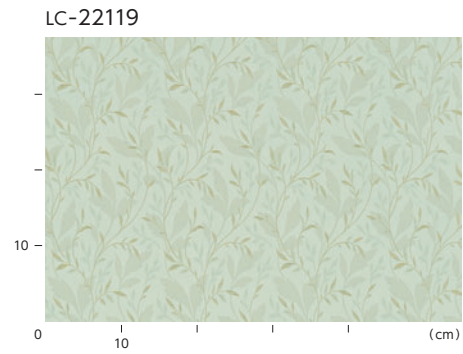
LC-22118 レース LC-22562



LC-22118



LC-22119



LC-22119






# フルール

LC-22120 ~ 22123

価格 2,930円/㎡ 4,400円/㎡ 生地巾 150cm

[組成] ポリエステル100% [寸法変化率] 水洗い・タテ -0.5% ヨコ -0.2% [取扱い表示] リー30  
[リピート] ↓21.5cm ↔15.0cm ドライ・タテ -0.2% ヨコ -0.5%  あて布使用 (日本製)



LC-22122 レース LC-22545

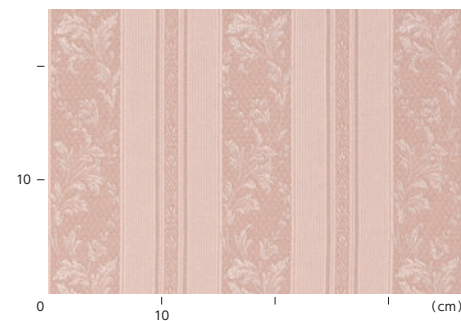


LC-22120



LC-22122

LC-22121




LC-22121



LC-22123

# エスティ

価格 2,860円/m<sup>2</sup> 4,300円/m 生地巾 150cm

[組成] ポリエステル100% [寸法変化率] 水洗い・タテ -0.2% ヨコ -0.3% [取扱い表示] リー30  
 [リピート] ↓12.7cm ↔25.0cm ドライ・タテ -0.2% ヨコ -0.3%  あて布使用  
 (日本製)

LC-22124・22125



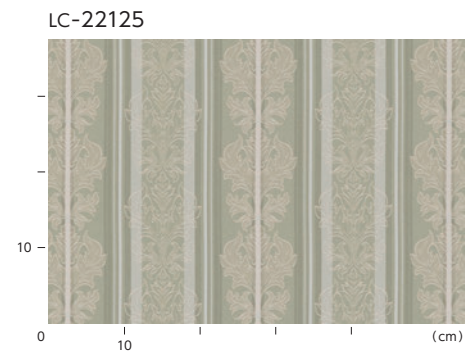
LC-22124 レース LC-22576



LC-22124



LC-22125



LC-22125








# プランタン

価格 2,810円/m<sup>2</sup> 4,200円/m 生地巾 149cm

[組成] ポリエステル100% [寸法変化率] 水洗い・タテ -0.3% ヨコ 0.0% [取扱い表示] リー30  
 [リピート] ↓32.0cm ↔10.0cm ドライ・タテ -0.2% ヨコ -0.2%  
  
 (日本製)



LC-22128



LC-22129



LC-22130

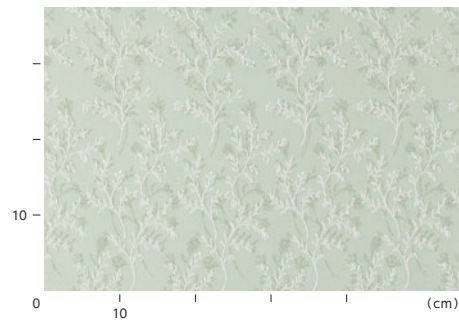


LC-22131



LC-22131 レース LC-22556

LC-22130



0 10 (cm)



# アロー

LC-22132~22135

価格 2,660円/m<sup>2</sup> 4,000円/m 生地巾 150cm

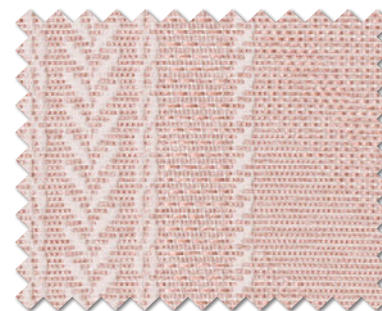
[組成] ポリエステル100% [寸法変化率] 水洗い・タテ -0.3% ヨコ 0.0% [取扱い表示] リー30  
 [リピート] ↓21.0cm ↔30.0cm ドライ・タテ -0.3% ヨコ -0.2%  
 (日本製)



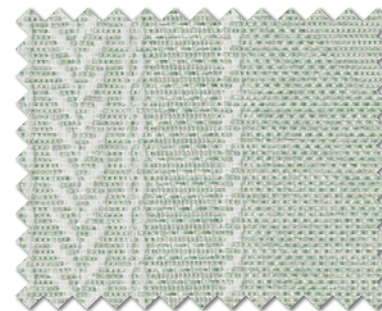
LC-22135 レース LC-22560



LC-22132



LC-22133

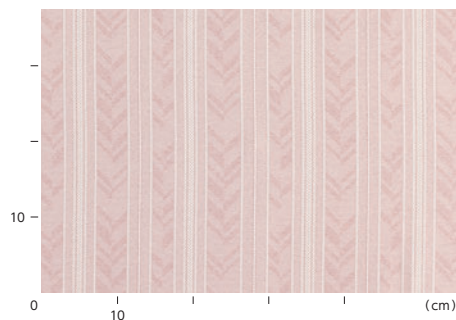


LC-22134



LC-22135

LC-22133





# リーフ

価格 2,650円/m<sup>2</sup> 5,300円/m 生地巾 200cm **ヨコ使い**

※タテ使いでも製作可能です。  
その場合は柄の向きが異なります。

[組成] ポリエステル100%

[寸法変化率] 水洗い・タテ 0.0% ヨコ -0.5%

[取扱表示] リー30

[リピート] ↓25.0cm ↔24.7cm

ドライ・タテ -0.2% ヨコ -0.5%

あて布使用

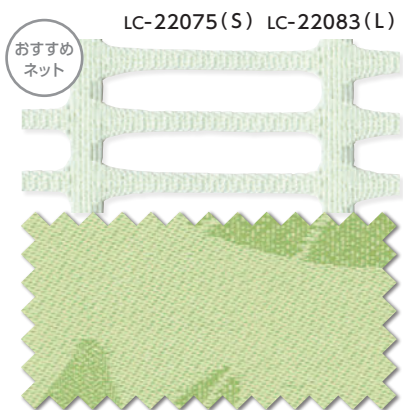
(日本製)



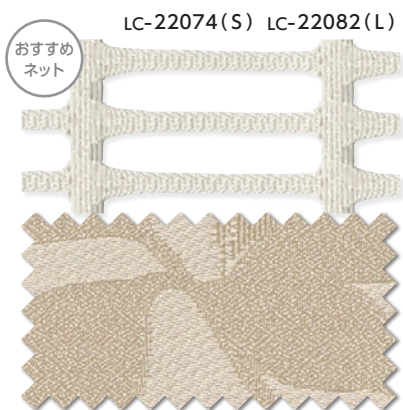
LC-22136



LC-22137



LC-22138



LC-22139



**オプション**

ネット単体  
(別売:P.16参照)  
と組み合わせ  
可能

LC-22138 + ネット LC-22068 奥 LC-22138(タテ使い) レース LC-22539





# フェール

LC-22140~22143

価格 2,400円/m<sup>2</sup> 4,800円/m 生地巾 200cm ヨコ使い

※タテ使いでも製作可能です。  
その場合は柄の向きが異なります。



[組成] ポリエステル100% [寸法変化率] 水洗い・タテ 0.2% ヨコ 0.2% [取扱い表示] リー30  
 [リピート] ↓ - cm ↔ - cm ドライ・タテ -0.2% ヨコ 0.2%   
あて布使用 (日本製)



**オプション**  
 ネット単体  
 (別売:P.16 参照)  
 と組み合わせ  
 可能

LC-22143 + ネット LC-22067 奥 LC-22143(タテ使い) レース LC-22540

LC-22062(S) LC-22066(L)  
 おすすめ  
 ネット



LC-22140

LC-22065(S) LC-22069(L)  
 おすすめ  
 ネット



LC-22141

LC-22064(S) LC-22068(L)  
 おすすめ  
 ネット



LC-22142

LC-22063(S) LC-22067(L)  
 おすすめ  
 ネット



LC-22143



# アニマ

価格 2,460円/m<sup>2</sup> 3,700円/m 生地巾 150cm

[組成] ポリエステル100% [寸法変化率] 水洗い・タテ -0.3% ヨコ 0.0% [取扱い表示] リー30  
 [リピート] ↓25.8cm ↔25.0cm ドライ・タテ -0.3% ヨコ -0.2%  
あて布使用 (日本製)



LC-22144



LC-22145



LC-22146

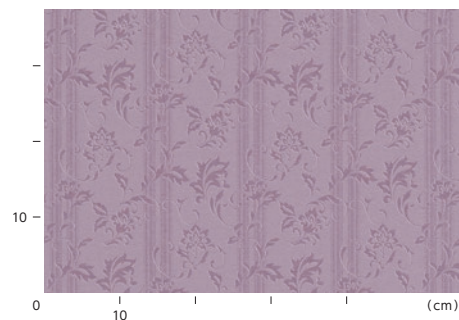


LC-22147



LC-22147 レース LC-22535

LC-22146



0 10 (cm)



# リブラ 2 SEK

LC-22148 ~ 22152

価格 2,200円/m<sup>2</sup> 3,300円/m 生地巾 150cm

[組成] ポリエステル100%

[寸法変化率] 水洗い・タテ -0.5% ヨコ -0.5%

[取扱表示] リー-30

[リピート] ↓23.3cm ↔15.0cm

ドライ・タテ -0.5% ヨコ -0.5%







  
 あて布使用 (日本製)



オプション

ネット単体  
 (別売:P.16 参照)  
 と組み合わせ  
 可能



LC-22148 + ネット LC-22066 奥 LC-22148

LC-22152



※これらの商品はタテ使いの商品です。  
 ※ネット単体との組み合わせ可能です。



LC-22148



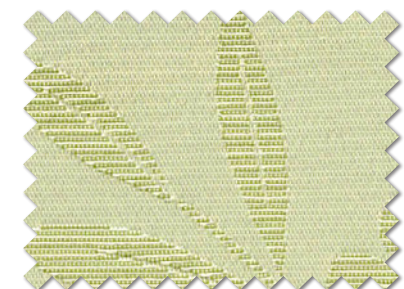
LC-22149



LC-22150




LC-22151



LC-22152



キャロル SEK 価格 2,130円/m<sup>2</sup> 3,200円/m 生地巾 150cm

LC-22153~22157  
 [組成] ポリエステル100% [寸法変化率] 水洗い・タテ -0.3% ヨコ 0.0% [取扱い表示] リ-30  
 [リポート] ↓26.0cm ↔15.0cm ドライ・タテ -0.5% ヨコ 0.0%  
  
 あて布使用 (日本製)



LC-22153



LC-22154



LC-22155



LC-22156



LC-22157



LC-22156 レース LC-22570

LC-22155



※これらの商品はタテ使いの商品です。  
 ※ネット単体との組み合わせ可能です。





# リスト

LC-22158 ~ 22161

価格 1,900円/m<sup>2</sup> 2,850円/m 生地巾 150cm

[組成] ポリエステル100% [寸法変化率] 水洗い・タテ -0.5% ヨコ 0.0% [取扱い表示] リー-30  
 [リピート] ↓27.7cm ↔15.3cm ドライ・タテ -0.5% ヨコ -0.3%

あて布使用 (日本製)



LC-22160 レース LC-22539



LC-22158



LC-22159



LC-22160



LC-22161

LC-22159



0 10 (cm)








# ミルト

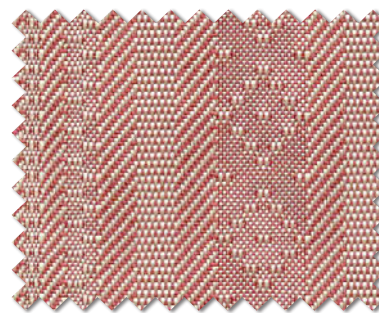
LC-22166 ~ 22169

価格 1,950円/m 生地巾 100cm

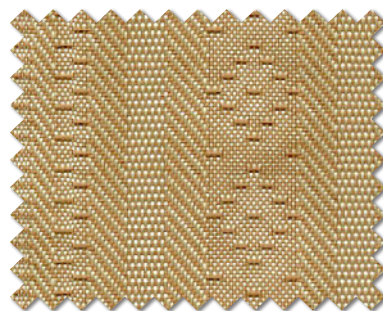
[組成] ポリエステル100% [寸法変化率] 水洗い・タテ -0.5% ヨコ 0.0% [取扱い表示] リー30  
[リピート] ↓1.6cm ↔16.5cm ドライ・タテ 0.0% ヨコ 0.0%  あて布使用 (日本製)



LC-22166



LC-22168



LC-22167




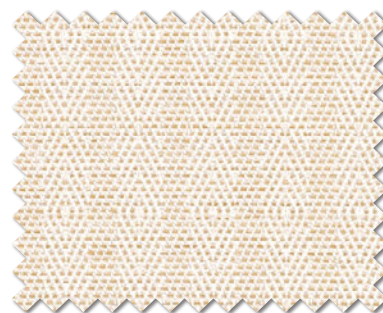
LC-22169

# ハミング

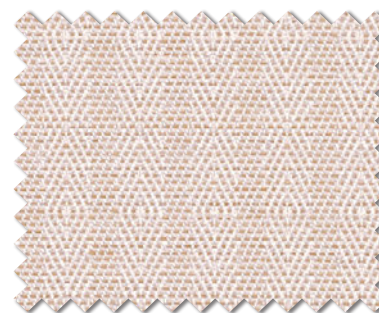
LC-22170 ~ 22173

価格 1,700円/m<sup>2</sup> 2,550円/m 生地巾 150cm

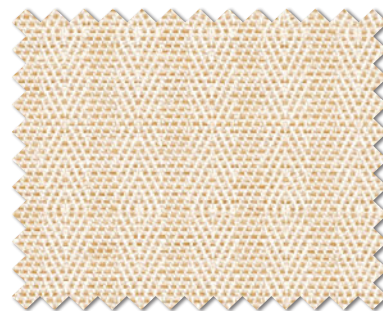
[組成] ポリエステル100% [寸法変化率] 水洗い・タテ 0.0% ヨコ 0.0% [取扱い表示] リー30  
[リピート] ↓2.4cm ↔0.9cm ドライ・タテ 0.0% ヨコ 0.0%  あて布使用 (日本製)



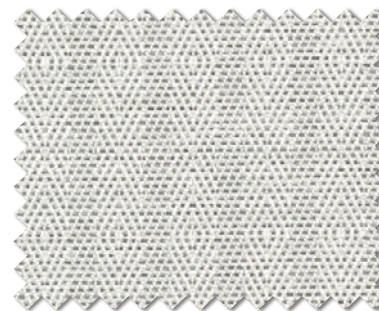
LC-22170



LC-22172



LC-22171



LC-22173



# ルークス

価格 3,000円/m<sup>2</sup> 4,500円/m 生地巾 150cm

[組成] ポリエステル100% [寸法変化率] 水洗い・タテ -0.8% ヨコ 0.0% [取扱い表示] リ-30  
 [リポート] ↓ - cm ↔ - cm ドライ・タテ -0.7% ヨコ -0.7%



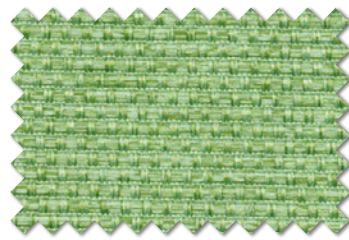
あて布使用  
(日本製(日本製))



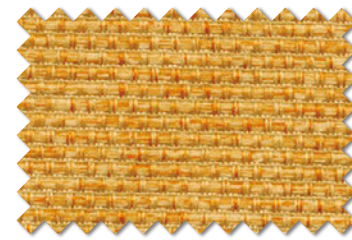
LC-22174



LC-22177



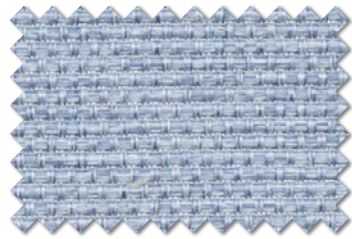
LC-22180



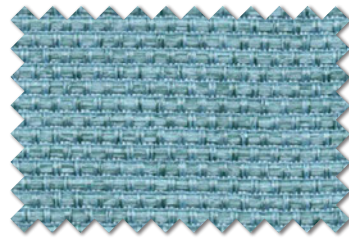
LC-22183



LC-22175



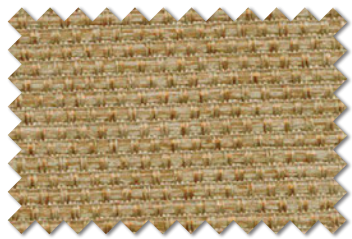
LC-22178



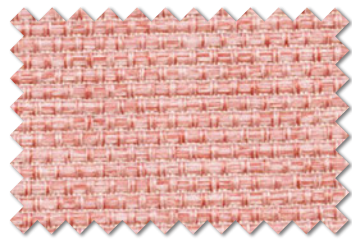
LC-22181



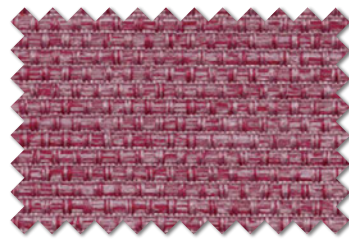
LC-22184



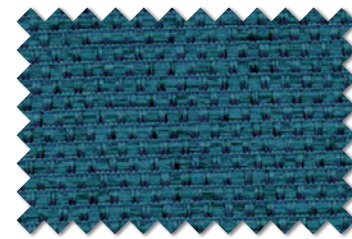
LC-22176



LC-22179



LC-22182



LC-22185

LC-22176 レース LC-22546





# □イ

LC-22186 ~ 22191

価格 1,900円/m 生地巾 100cm

[組成] ポリエステル100% [寸法変化率] 水洗い・タテ 0.0% ヨコ 0.0%  
 [リピート] ↓ - cm ← - cm ドライ・タテ -0.7% ヨコ 0.7%

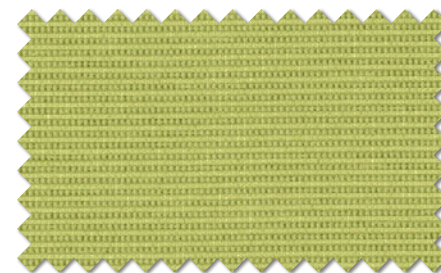
[取扱表示] リー30  
  
 あて布使用 (日本製)



LC-22186



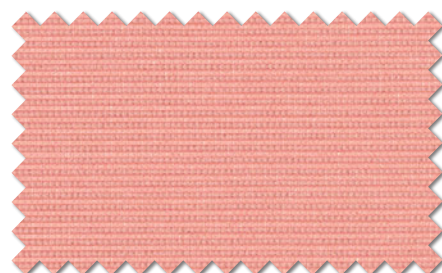
LC-22188



LC-22190



LC-22187



LC-22189



LC-22191

LC-22188 レース LC-22553

