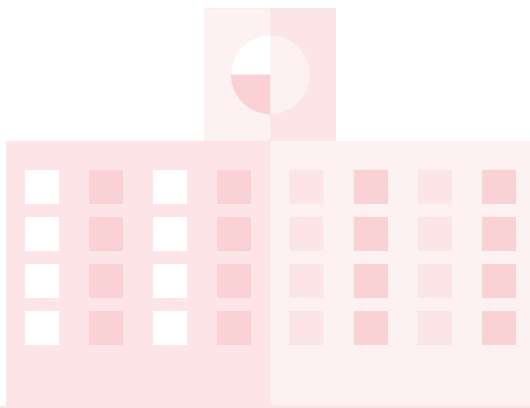


# 教育・保育施設

教室、体育館など学習空間をサポートする  
幅広い性能を持つドレープのラインナップです。

## LC-22192～22384



- ▶ エシカ  
LC-22192～22197  
LC-22217～22221  
LC-22343～22348
- ▶ エコ  
LC-22192～22211  
LC-22343～22348
- ▶ グリーン購入法適合商品  
LC-22192～22281  
LC-22293～22305  
LC-22316～22337  
LC-22343～22368
- ▶ 制菌加工(SEK赤ラベル)対応  
LC-22212～22216  
LC-22249～22260
- ▶ 抗ウイルス加工(SEK黄ラベル)対応  
LC-22212～22216
- ▶ 可視光線対応型光触媒  
「エアリフレ」カーテン  
LC-22232～22236
- ▶ 抗菌機能  
LC-22232～22236
- ▶ 超耐光カーテン  
LC-22227～22231
- ▶ 制電機能  
LC-22222～22226
- ▶ 遮光  
LC-22308～22384
- ▶ miffy curtain  
LC-22306～22311
- ▶ サルビア  
LC-22314・22315

## キレイな海を守りたい…

ペットボトルやプラスチック容器は「ポイ捨て」や「不適切な処分」によって海洋プラスチックごみになります。それらは紫外線や海の中で衝突を繰り返し、小さな粒のマイクロプラスチックとなって海洋汚染や生態系に影響を与えています。


このような状態になる前に、廃棄管理やリサイクルを行うことが重要です。

近年、環境問題への関心は大きくなり世界中で“脱プラスチック化”の動きが加速しています。また国連加盟国193ヵ国にて、2030年までに新たな持続可能な社会を目指して動き出しています。さらに、2021年からは「バーゼル条約※1」の改正によって使用済ペットボトルやプラスチック容器を海外に輸出することがより難しくなります。

※1バーゼル条約

「有害廃棄物の越境移動及びその処分の管理に関するバーゼル条約」有害廃棄物の国境を越えた移動を規制する条約。

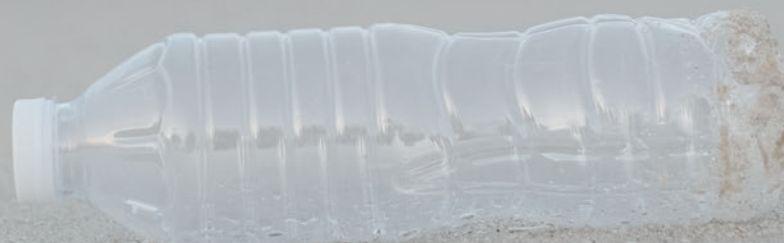
2019年5月に条約改正され2021年からはペットボトルやプラスチック容器なども対象となり、より輸出が厳しい状況となりつつあります。(2020年現在)

リリカラは、国内で回収された廃ペットボトル100%の糸でできたカーテン「 **エシカ**」を発売します。

**エシカ** は、国内で回収された廃ペットボトルを再生した糸でできたカーテンです。

- 廃ペットボトルによる環境汚染（海洋汚染）の削減
  - 国内で回収された廃ペットボトルを国内で消費することで持続可能な社会をめざす
- ことを目的としてできたカーテンです。

開発コンセプト動画をご覧ください！▶



## なぜ、“国内で回収された廃ペットボトル”なのか？

エシカは、日本国内で回収した廃ペットボトルのみを糸にしたカーテンです。  
国内で回収した廃ペットボトルのみにこだわりました。

リリカラは日本で消費したペットボトルを資源として使いたいと考えました。  
資源化することで廃品回収率がさらに増加し、不法に投棄される海洋ごみが減ると考えられるからです。  
また、日本で回収されたペットボトルが“キレイ”で再利用しやすいといったことも理由のひとつです。

そのためエシカは下記の再生原料は不使用です。

- 工場などで出るポリエステル製品くず
- 海外からの回収ペットボトル

通常の再生ポリエステル	エシカ
海外または国内で回収されたペットボトル ポリエステル製品くずなど	国内で回収されたペットボトルのみ

## なぜ、国内で回収された廃ペットボトルが“キレイ”なのか？

日本で回収されたペットボトルは海外品と比べ圧倒的な透明度（キレイさ）があります。

理由として、

- 家庭でペットボトルを洗浄して捨てる習慣がある
- 色付きのペットボトルは原則流通できない
- 日本のリサイクル工場の高い選別・洗浄技術がある

私たちが日頃から持つ習慣や社会環境によって生まれ変わったカーテン。

それが **エシカ** です。



左:国内再生ペットボトルチップ※  
右:輸入再生ペットボトルチップ

※ペットボトルから糸を作る段階で粉碎（フレーク・チップ）してから糸をつくります。

## 生産の流れとトレーサビリティ

➤生産の流れ    ⬅トレーサビリティ



## エシカでの主な取り組み

2020年の販売実績からのリリカラの削減目標値  
カーテンにしたときの  
国内回収廃ペットボトル使用数量(目標値)



国内回収廃ペットボトル使用による  
CO<sub>2</sub>削減効果(年)



## エシカ商品のご紹介

### 国内回収廃ペットボトル100%カーテン

ライズ P.51



LC-22192



LC-22193



LC-22194



LC-22195



LC-22196



LC-22197

エシカカーテン P.135



LC-22573

セーム P.74



LC-22343



LC-22344



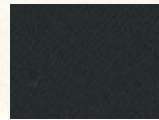
LC-22345



LC-22346

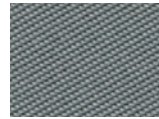


LC-22347

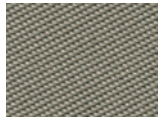


LC-22348

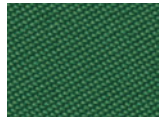
シエナ P.84



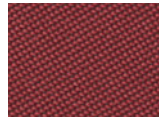
LC-22410



LC-22411



LC-22412



LC-22413



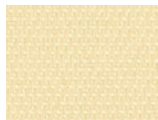
LC-22414

### 国内回収廃ペットボトル25%以上カーテン

サーマル P.54



LC-22217



LC-22218



LC-22219



LC-22220



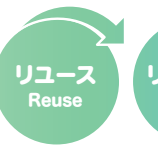
LC-22221

## 海洋プラスチックを減らすために

私達人一人ひとりができること  
3Rを心がける



マイバックやマイ箸の  
持参によるレジ袋や使  
い捨て食器の削減



詰め替えの使用による  
ボトルの再利用と廃棄  
ボトルの削減



プラスチックを分別回  
収し原料として再利用  
を行う

リリカラができること  
リサイクル製品開発



### リリカラからのお願い

より良いエシカルな環境をつくりだすためにもペットボトルの  
「洗浄・分別・回収」のご協力をお願いいたします。



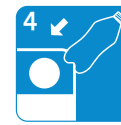
ペットボトルの  
キャップを外す



中身を空にして洗う



ラベルを外す



指定の回収方法に  
従って処分

※エシカ商品の供給について

国内回収廃ペットボトルの供給に際し、国内情勢などの問題から供給不能な事態が発生した場合には、やむをえず輸入再生ポリエチレン糸など代替して商品を供給させていただく場合がございます。その際には弊社HPなどで事前に案内をさせていただきます。

※こちらの商品は原材料として蝶理株式会社 を使用しています。また、エシカ商品につきましては国内回収廃ペットボトルのみを使用しています。

※削減目標値などにつきましてはP.141をご覧ください。

価格 1,500円/m 生地巾 100cm

[組成] ポリエステル100% [寸法変化率] 水洗い・タテ -0.3% ヨコ -0.3% [取扱い表示] リー30  
 [リピート] ↓ - cm ↔ - cm ドライ・タテ 0.0% ヨコ 0.0%

あて布使用 (日本製)



エシカ

国内回収廃ペットボトルカーテン



LC-22192

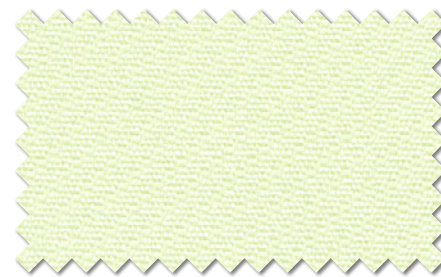
※国内で回収された廃ペットボトル糸を100%使用したカーテンです。(詳しくはP.48~50をご参照ください)



LC-22192



LC-22194



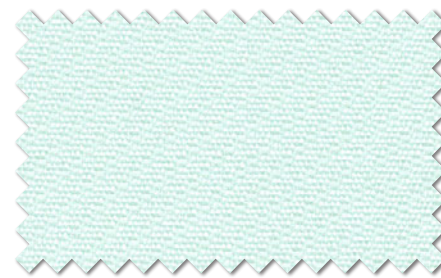
LC-22196



LC-22193



LC-22195



LC-22197

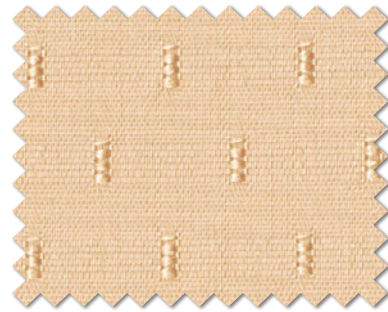
## エコメリー

LC-22198～22203

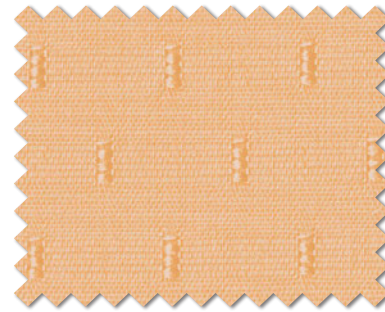
価格 2,350円/m 生地巾 100cm

[組成] ポリエステル100% [寸法変化率] 水洗い・タテ 0.0% ヨコ -0.5%  
[リピート] ↓2.5cm ↔1.5cm ドライ・タテ 0.0% ヨコ -0.5%

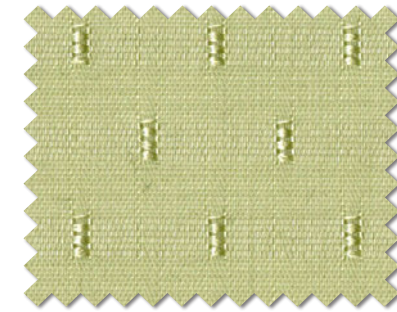
[取扱表示] リー-30



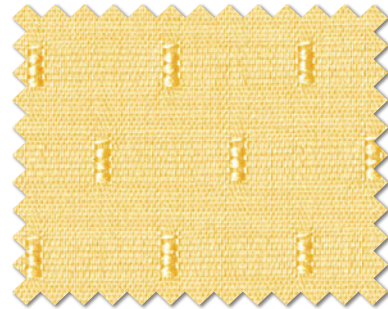
LC-22198



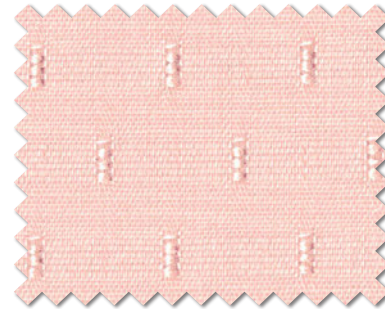
LC-22200



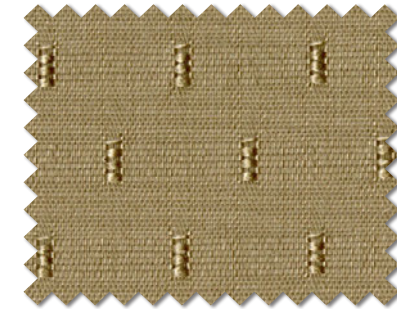
LC-22202



LC-22199



LC-22201



LC-22203

## エコメリア

LC-22204～22211

価格 1,300円/m 生地巾 100cm

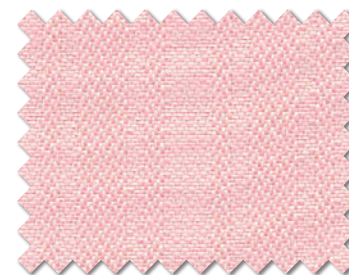
[組成] ポリエステル100% [寸法変化率] 水洗い・タテ -0.5% ヨコ -0.4% [取扱表示] リー-30  
[リピート] ↓ -cm ↔2.0cm ドライ・タテ -0.2% ヨコ -0.2%



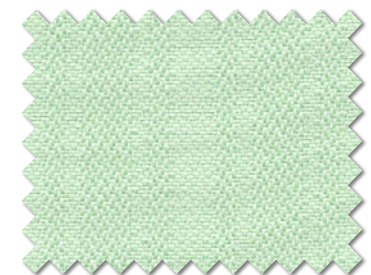
LC-22204



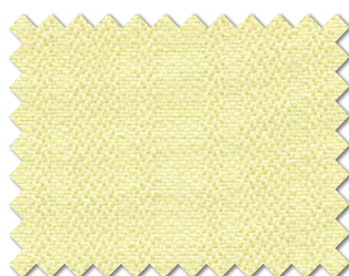
LC-22206



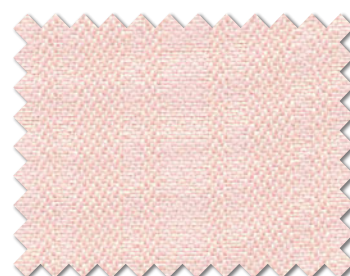
LC-22208



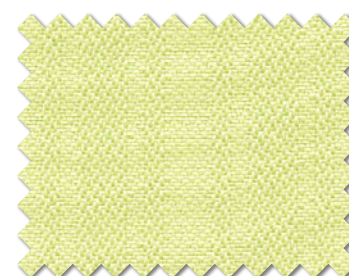
LC-22210



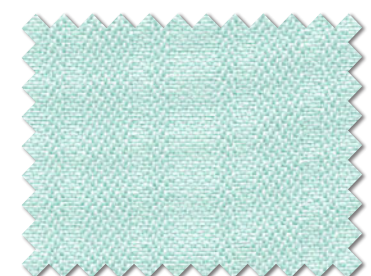
LC-22205



LC-22207



LC-22209



LC-22211

抗ウイルス加工カーテン

## スクリア Y

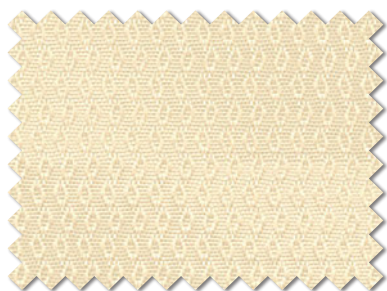
LC-22212~22216

価格 2,400円/m 生地巾 100cm

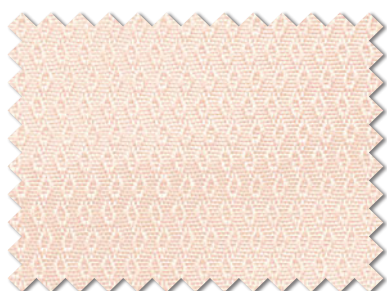
[組成] ポリエステル100% [寸法変化率] 水洗い・タテ -0.5% ヨコ -0.2% [取扱い表示] リー30  
 [リポート] ↓ - cm ↔ - cm ドライ・タテ -0.5% ヨコ -0.5%



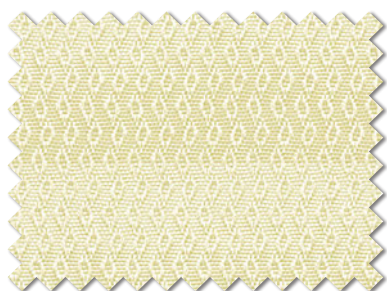
LC-22212



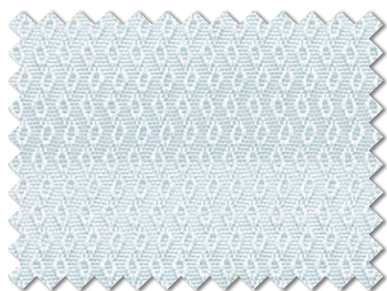
LC-22213



LC-22214



LC-22215



LC-22216

SEK (抗ウイルス)  
SEK (抗菌)

グリーン購入法



LC-22212



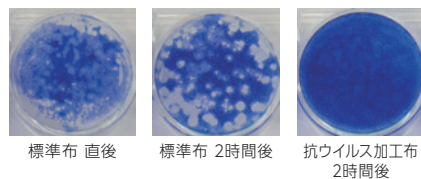
## 抗ウイルス加工・抗菌加工カーテン ウイルスアーマー

※ウイルスアーマーは抗ウイルス加工を施したリリカラ商品の総称です。

(一社) 繊維評価技術協議会の認証マークです。

### ■ 短時間で効果的

標準布と抗ウイルス加工布のそれぞれにウイルスを接種。  
25℃で2時間放置した結果ウイルスの数が  
標準布対比99.9%以下に減少。

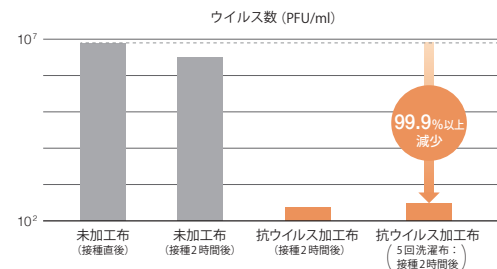


### ▲ 注意

・抗ウイルス加工は、病気の治療や予防を目的とするものではありません。  
・抗ウイルス性能試験は、ウイルス株: ATCC VR-1679 (エンペロープ有) を25℃で2時間放置して実施しております。  
・抗ウイルス加工は、ウイルスの動きを抑制するものではありません。  
・抗ウイルス性能試験方法に関しましては巻末P.139をご覧ください。

### ■ 高い性能持続性

洗濯5回後の抗ウイルス性能試験において高い耐洗濯性能があります。



※未加工布…標準布使用

病院用カーテンLC-22055による抗ウイルス試験 (JIS L 1922) 「繊維製品の抗ウイルス性試験方法」  
※これらの値は試験値によるもので保証値ではありません。

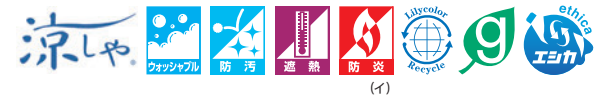
遮熱・エシカカーテン

# サーマル

LC-22217~22221

価格 1,500円/m 生地巾 100cm

[組成] ポリエステル100% [寸法変化率] 水洗い・タテ -0.7% ヨコ -0.2% [取扱い表示] リー30  
[リピート] ↓ - cm ↔ - cm ドライ・タテ -0.7% ヨコ -0.7%



## エシカ

国内回収廃ペットボトルカーテン



あて布使用 (日本製)

サーマル

教育・保育



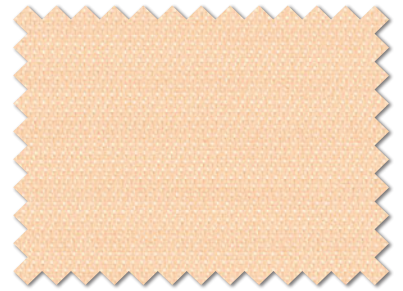
※国内で回収された廃ペットボトル糸を一部(約25%)使用したカーテンです。(詳しくはP.48~50をご参照ください) LC-22221



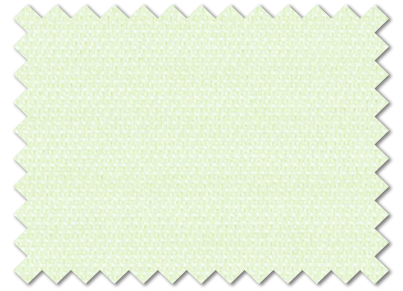
LC-22217



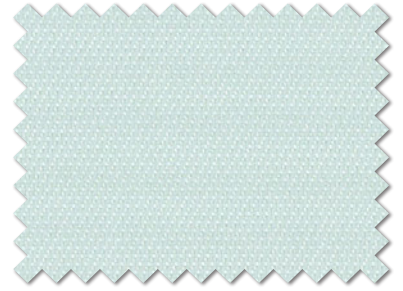
LC-22218



LC-22219



LC-22220



LC-22221



## エシカ

国内で回収された廃ペットボトル糸を使用したカーテンです。  
サーマル (LC-22217~22221) は重量比率で約25%使用しています。



## 遮熱

涼しや®の糸を織り込むことで遮熱効果を持たせた商品です。(詳しくはP.146をご参照ください)



## 涼しや®

特殊な金属酸化物を封入したポリエステル繊維を使用し、遮熱効果を持たせたカーテンです。  
また糸自体にUVカット効果も持たせています。遮熱効果で涼しく、省エネに貢献します。

### 涼しや®の特長

- 遮熱効果 夏の暑い日差しを遮りお部屋の温度上昇を抑えます。
- UVカット効果 太陽光(紫外線)の反射・吸収効果を持たせています。

※涼しや®は帯人フロンティア株式会社の商標登録です。上記商品は涼しや®の糸を一部使用した商品です。

エシカ   
グリーン   
購入法




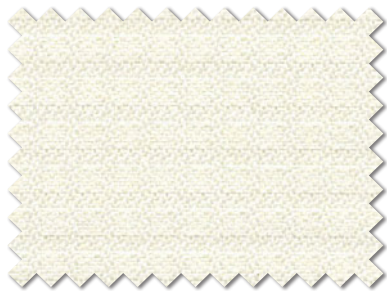
制電カーテン

# キューブ

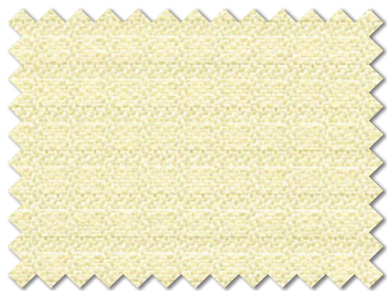
LC-22222~22226

価格 1,300円/m 生地巾 100cm

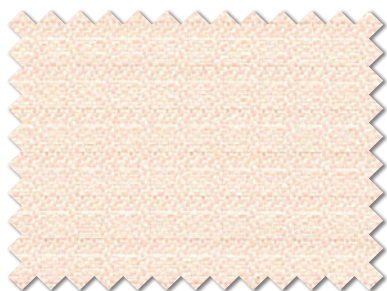
[組成] ポリエステル100% [寸法変化率] 水洗い・タテ -0.4% ヨコ -0.9% [取扱い表示] リー30  
 [リポート] ↓ - cm ↔ - cm ドライ・タテ -0.5% ヨコ -0.5%  あて布使用  
 (日本製)



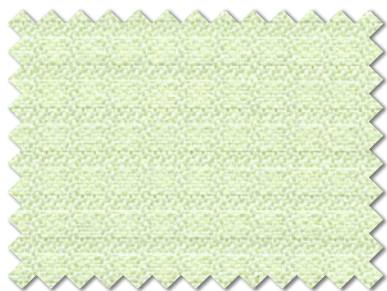
LC-22222



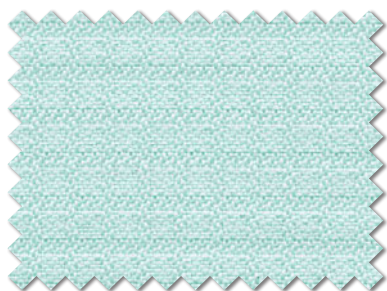
LC-22223



LC-22224



LC-22225



LC-22226



LC-22225 レース LC-22548



## 制電

(一社)日本インテリア協会(NIF)の統一マークです。

- 静電気によるごみやホコリが付きにくいカーテンです。
- 導電糸を使用することにより静電気の発生をおさえます。
- また洗濯後も制電効果はほとんど変わりません。

〈機能性基準〉 JIS L 1094 摩擦帯電圧測定法 温度・湿度状態20℃ 40%RHにより3000V以下  
 又は、JIS L 1094 摩擦帯電電荷量測定法  
 温度・湿度状態20℃ 40%RHにより7μC/m<sup>2</sup>以下

(詳しくはP.144をご参照ください)

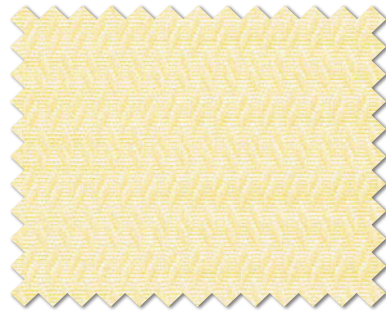
超耐光カーテン  
ジュピタ

LC-22227~22231

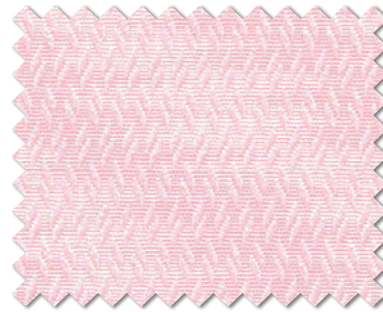
価格 1,500円/m 生地巾 100cm

[組成] ポリエステル100% [寸法変化率] 水洗い・タテ -0.7% ヨコ -0.3%  
[リピート] ↓ - cm ↔ - cm ドライ・タテ -0.5% ヨコ -0.5%

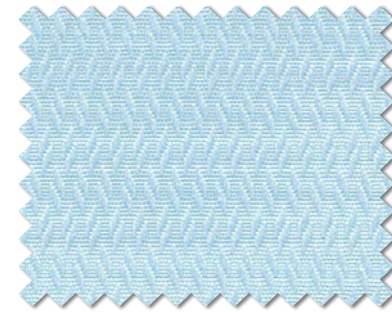
[取扱い表示] リー30



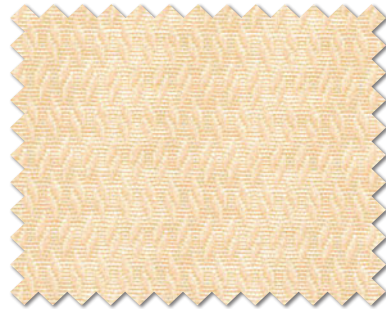
LC-22227



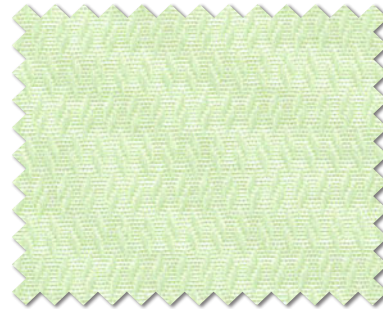
LC-22229



LC-22231



LC-22228



LC-22230



超耐光

太陽光などの強い光に変色しにくい耐光性のあるカーテンです。超耐光カーテンは、耐光堅牢度7級以上(通常カーテン4級以上)(詳しくはP.144をご参照ください)

エアリフレカーテン  
シダー

LC-22232~22236

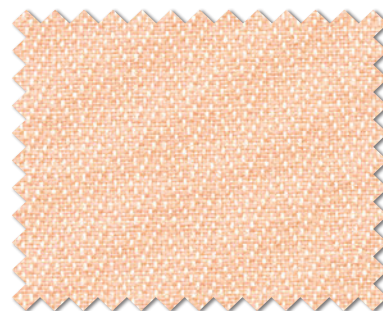
価格 1,500円/m 生地巾 100cm

[組成] ポリエステル100% [寸法変化率] 水洗い・タテ -0.5% ヨコ -0.2%  
[リピート] ↓ - cm ↔ - cm ドライ・タテ -0.5% ヨコ -0.3%

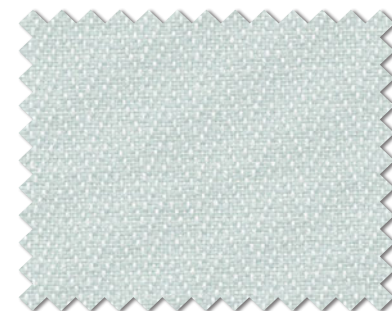
[取扱い表示] リー30



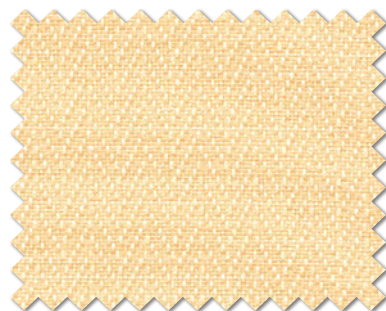
LC-22232



LC-22234



LC-22236



LC-22233



LC-22235



エアリフレ

光触媒消臭加工で、快適空間が維持します。(詳しくはP.143をご参照ください)

- 消臭
- 抗菌
- グリーン購入法
- 超耐光



LC-22242

# ホップ

LC-22237~22248

価格 1,000円/m 生地巾 100cm

# ホップ SEK

LC-22249~22260

価格 1,300円/m 生地巾 100cm

[組成] ポリエステル100% [寸法変化率] 水洗い・タテ -0.5% ヨコ 0.0%  
[リピート] ↓ - cm ↔ - cm ドライ・タテ 0.0% ヨコ 0.0%

[取扱表示] リー30



(日本製)



LC-22237  
LC-22249 (SEK)



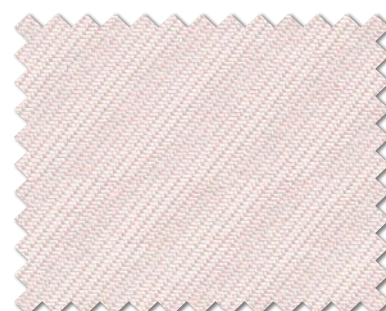
LC-22241  
LC-22253 (SEK)



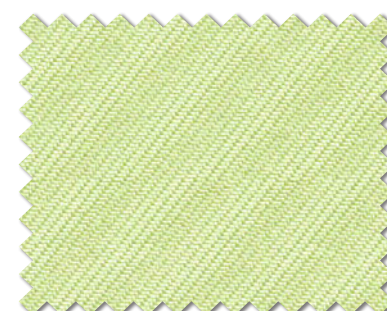
LC-22245  
LC-22257 (SEK)



LC-22238  
LC-22250 (SEK)



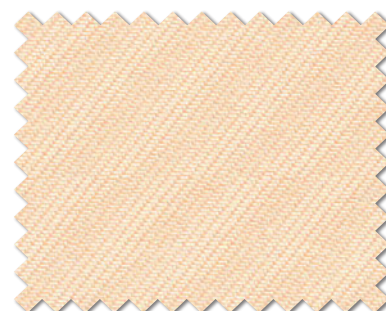
LC-22242  
LC-22254 (SEK)



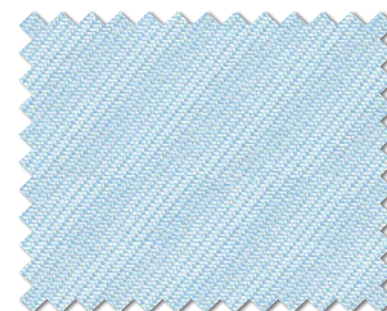
LC-22246  
LC-22258 (SEK)



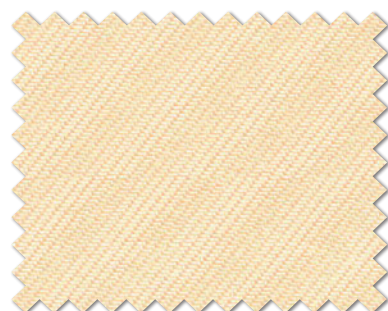
LC-22239  
LC-22251 (SEK)



LC-22243  
LC-22255 (SEK)



LC-22247  
LC-22259 (SEK)



LC-22240  
LC-22252 (SEK)



LC-22244  
LC-22256 (SEK)



LC-22248  
LC-22260 (SEK)

SEK  
(制菌)

グリーン  
購入法



## タイム

価格 1,200円/m 生地巾 100cm

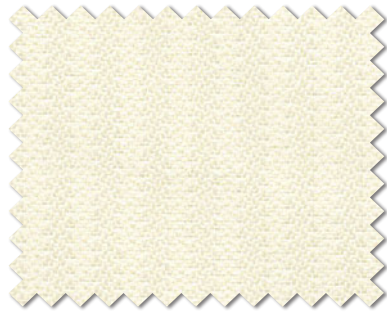
LC-22261 ~ 22265

[組成] ポリエステル100% [寸法変化率] 水洗い・タテ -0.4% ヨコ -0.4%  
[リピート] ↓ - cm ↔ - cm ドライ・タテ -0.4% ヨコ -0.4%

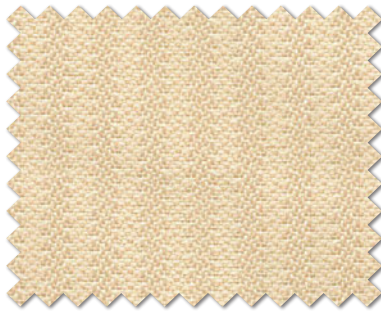
[取扱表示] リ-30



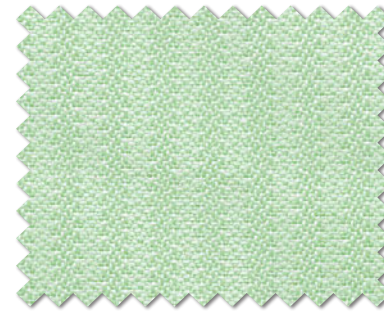
あて布使用 (日本製)



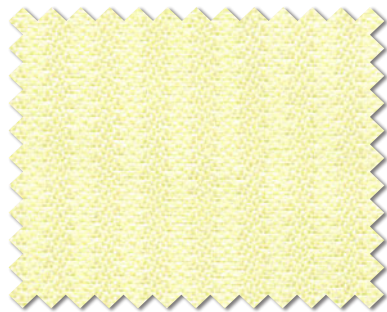
LC-22261



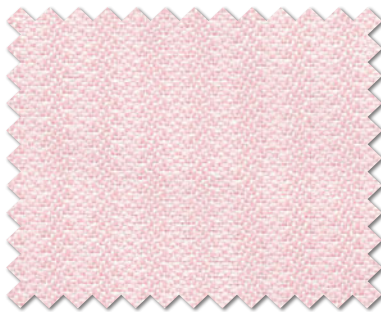
LC-22263



LC-22265



LC-22262



LC-22264



## パレス

価格 1,200円/m 生地巾 100cm

LC-22266 ~ 22269

[組成] ポリエステル100% [寸法変化率] 水洗い・タテ -0.5% ヨコ -0.2%  
[リピート] ↓ - cm ↔ - cm ドライ・タテ 0.0% ヨコ 0.0%

[取扱表示] リ-30



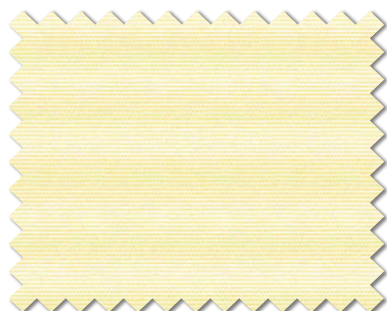
あて布使用 (日本製)



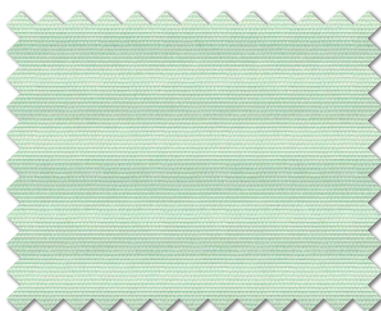
LC-22266



LC-22268



LC-22267



LC-22269



# ダリア

LC-22270 ~ 22275

価格 1,100円/m 生地巾 100cm

[組成] ポリエステル100% [寸法変化率] 水洗い・タテ -0.5% ヨコ -0.5%  
[リピート] ↓ - cm ↔ - cm

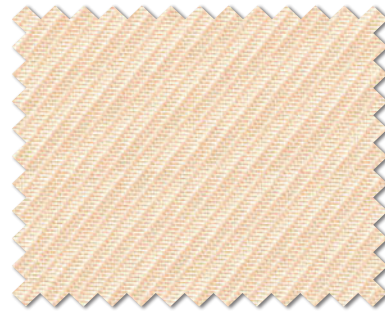
[取扱い表示] リー30



(日本製)



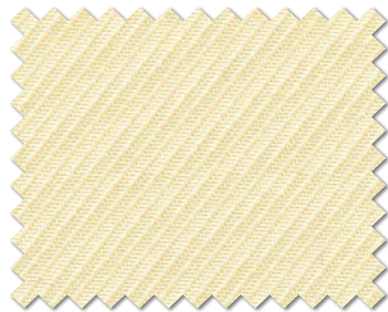
LC-22270



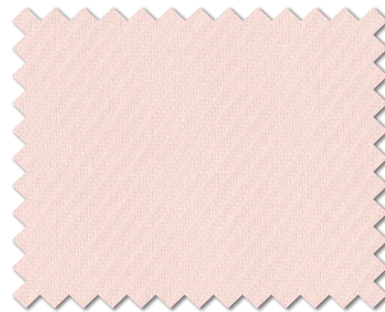
LC-22272



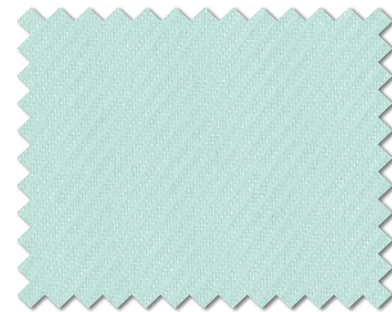
LC-22274



LC-22271



LC-22273



LC-22275



# マーチ

LC-22276 ~ 22281

価格 1,100円/m 生地巾 100cm

[組成] ポリエステル100% [寸法変化率] 水洗い・タテ 0.0% ヨコ -0.5%  
[リピート] ↓ - cm ↔ - cm

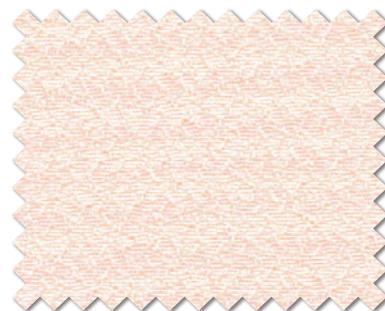
[取扱い表示] リー30



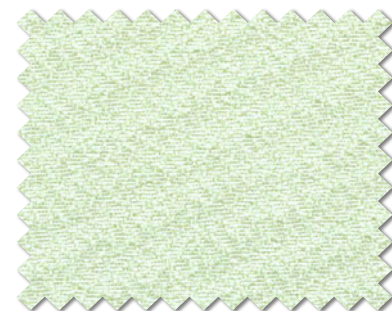
(日本製)



LC-22276



LC-22278



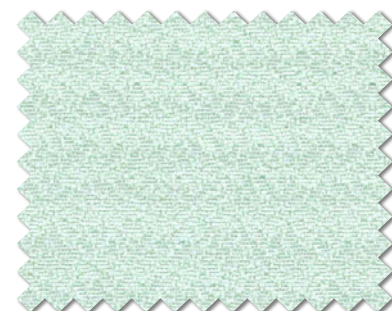
LC-22280



LC-22277



LC-22279



LC-22281

## ベッキー

LC-22282~22290

価格 980円/m 生地巾 100cm

[組成] ポリエステル100% [寸法変化率] 水洗い・タテ -0.5% ヨコ 0.0% [取扱い表示] リ-30  
 [リピート] ↓ - cm ↔ - cm ドライ・タテ 0.0% ヨコ -0.2%



あて布使用  
 (日本製)



LC-22282



LC-22285



LC-22288



LC-22283



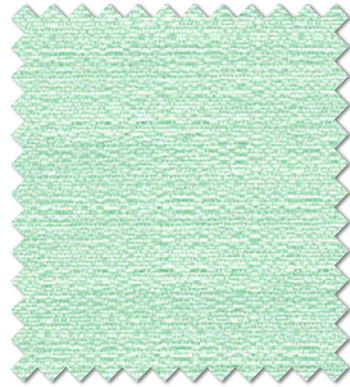
LC-22286



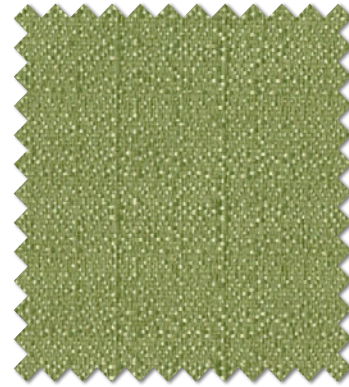
LC-22289



LC-22284



LC-22287




LC-22290



# ドレミ

LC-22291・22292

価格 2,400円/㎡ 3,600円/㎡ 生地巾 150cm

[組成] ポリエステル100% [寸法変化率] 水洗い・タテ -0.7% ヨコ -0.3% [取扱い表示] リー30  
[リピート] ↓61.0cm ↔75.0cm ドライ・タテ -0.3% ヨコ 0.0%  (日本製)

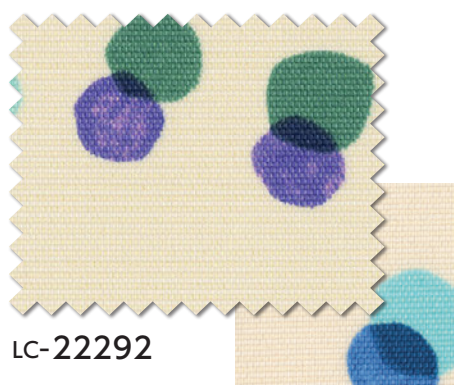


LC-22292 レース LC-22557



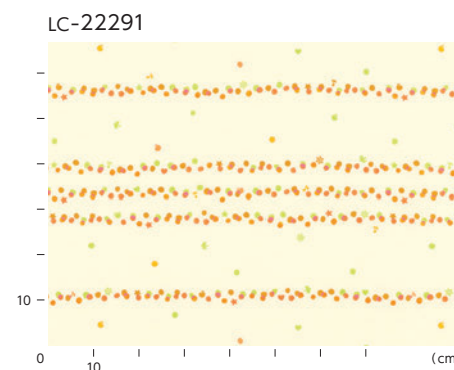
LC-22291

100% design ↗



LC-22292

100% design ↗



LC-22291



# ステップ

LC-22293~22297

価格 1,200円/m 生地巾 100cm

[組成] ポリエステル100% [寸法変化率] 水洗い・タテ -1.0% ヨコ -0.2%  
 [リポート] ↓ - cm ↔ - cm ドライ・タテ -0.3% ヨコ -0.5%

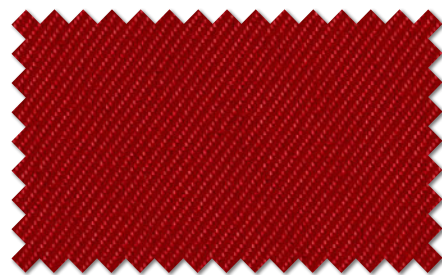
[取扱い表示] リ-30  
  
 あて布使用 (日本製)



LC-22293 レース LC-22545



LC-22293



LC-22295



LC-22297



LC-22294



LC-22296

※舞台幕 (P.80・81)の裏地としても使えます。



# ワッホー

LC-22298 ~ 22305

価格 1,680円/m 生地巾 100cm

[組成] ポリエステル100% [寸法変化率] 水洗い・タテ -0.5% ヨコ -0.3% [取扱い表示] リー30  
 [リピート] ↓ - cm ↔ - cm ドライ・タテ -0.3% ヨコ -0.2% (イ)  
あて布使用 (日本製)

ワッホー

教育・保育



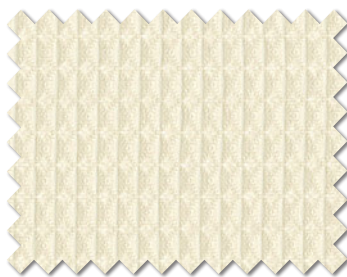
LC-22305

色は子どもたちの  
心や体にも  
影響を与えます。

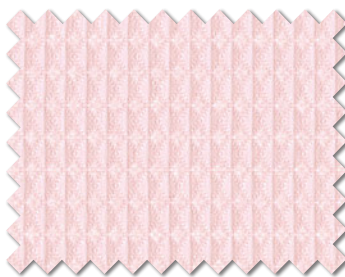
色にはパワーがあり、体調や情緒、能力の開発にも影響を与えます。特に子どもたちはその影響をストレートに受けるといわれています。

主な色の効果

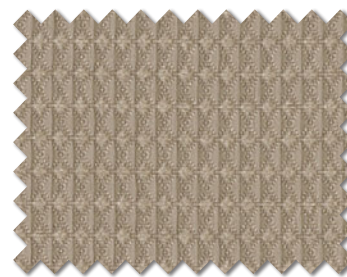
- オレンジ  
コミュニケーションカアップ  
誰とも仲良くなれる社交性を養います。
- イエロー  
探究カアップ  
知性を刺激することで好奇心旺盛に。
- グリーン  
自分らしさアップ  
心身や頭の緊張をほぐす。
- ブルー  
集中カアップ  
長時間集中する力を養えます。
- ピンク  
優しさを刺激  
繊細な心を養います。
- ブラウン  
真面目さアップ  
何でも真面目に取り組んでいく、堅実さを養います。



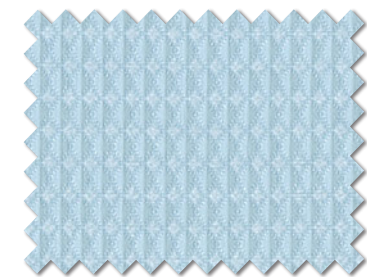
LC-22298



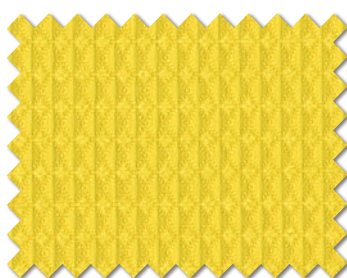
LC-22300



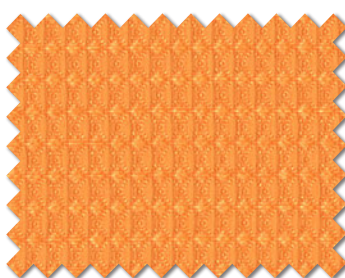
LC-22302



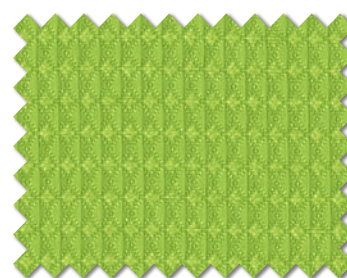
LC-22304



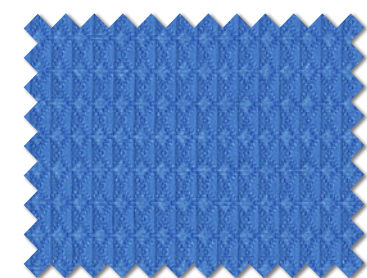
LC-22299



LC-22301



LC-22303



LC-22305

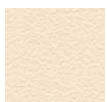
グリーン  
購入法



壁紙



LW-4681



LW-4686

LC-22306 レース LC-22549 プレーンシェード 60-22306

# miffy

**Curtain &  
Wallcoverings  
Coordinate**

## Dick Bruna ディック・ブルーナ

1927年、オランダ・ユトレヒト生まれ。

絵本作家・グラフィックデザイナーとして世界的に活躍しました。その暖かみのある手描きの線、鮮やかな色使い、観る者の想像力に訴えるシンプルで大胆な構成の作品で、世界中の子供から大人まで幅広く愛されています。

約60年にわたる創作活動期間を経て、120作を超える絵本を刊行。全世界で50カ国以上に翻訳され、8500万部以上のロングセラーとなっています。



Photo:F.André de la Porte



# miffy curtain

価格 2,930円/m<sup>2</sup> 4,400円/m 生地巾 150cm

LC-22306・22307

[組成] ポリエステル100%

[寸法変化率] 水洗い・タテ-0.5% ヨコ-0.2%

[取扱い表示] リー30

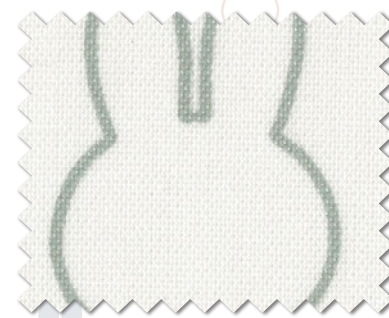
[リピート] ↓60.5cm ↔75.0cm

ドライ・タテ-0.7% ヨコ 0.0%

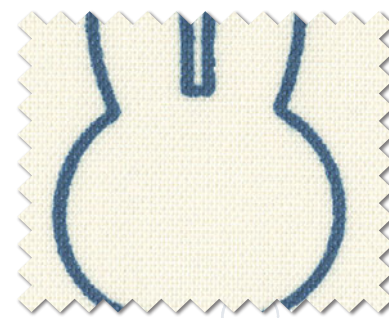
あて布使用 (日本製)



LC-22307 レース LC-22549

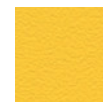


LC-22306

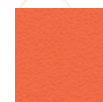


LC-22307

## 壁紙



LW-4696



LW-4697

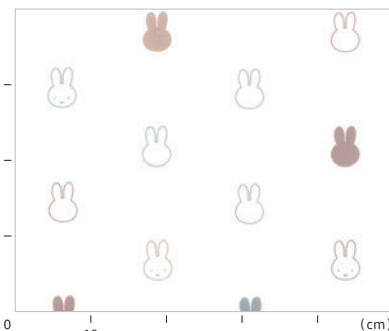


LW-4698



LW-4699

LC-22306



LC-22549 (P.125掲載)



## 壁紙とのコーディネートについて

戸建やマンション、店舗や医療・福祉・教育など幅広いシーンに役立つ壁紙のカタログ「Will」(2020-2023)に掲載しているmiffyの壁紙商品。優しいカラーと、かわいいモチーフやポップなブルーナカラーを使用したデザインなど、子どもから大人まで楽しめる商品を取録しています。(LW-4676~LW-4699) そんな壁紙とあわせて楽しめるおすすめのコーディネートを提案いたします。



# miffy curtain

価格 3,200円/m<sup>2</sup> 4,800円/m 生地巾 150cm



LC-22308・22309

[組成] ポリエステル100% [寸法変化率] 水洗い・タテ 0.0% ヨコ -0.2% [取扱い表示] リー30  
 [リピート] ↓63.5cm ↔75.0cm ドライ・タテ -0.2% ヨコ 0.3%  
あて布使用 (日本製)



LC-22308 レース LC-22549

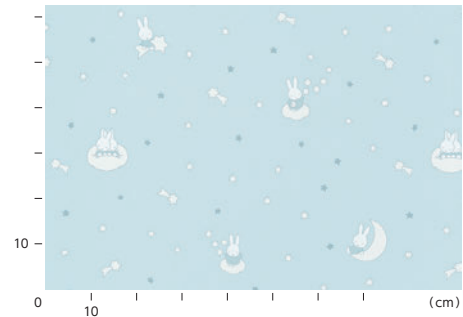
壁紙



LW-4682 LW-4688



LC-22309



LC-22308

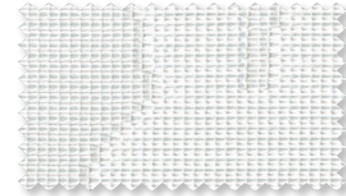
遮光 2級



LC-22309

遮光 2級

コーディネートレース LC-22549




防汚 ミラー 遮熱 UV

遮光

# miffy curtain

価格 3,110円/m<sup>2</sup> 4,800円/m 生地巾 154cm

LC-22310・22311

[組成] ポリエステル100% [寸法変化率] 水洗い・タテ 0.0% ヨコ 0.0% [取扱い表示] リー30  
 [リピート] ↓61.0cm ↔75.0cm ドライ・タテ -0.7% ヨコ -0.2%  あて布使用 (日本製)

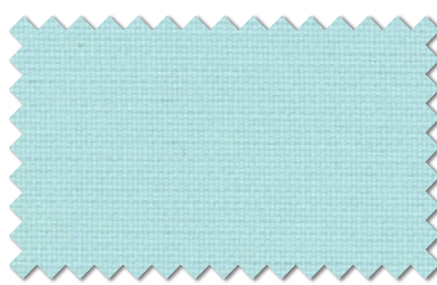


LC-22310



LC-22310

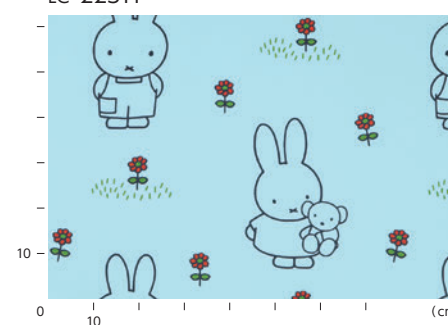
遮光 2 級



LC-22311

遮光 1 級 (C)

LC-22311



遮光 


教育・遮光



# モーリー

価格 2,530円/㎡ 3,800円/㎡ 生地巾 150cm

LC-22312・22313

[組成] ポリエステル100% [寸法変化率] 水洗い・タテ -0.7% ヨコ -0.5% [取扱い表示] リー30  
 [リポート] ↓61.0cm ↔75.0cm ドライ・タテ -0.3% ヨコ -0.2%  あて布使用 (日本製)

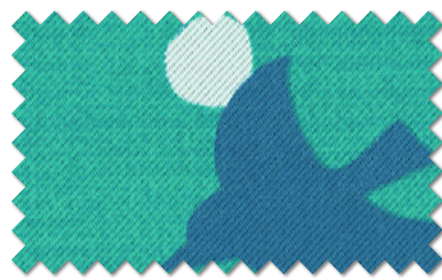


LC-22312 レース LC-22557



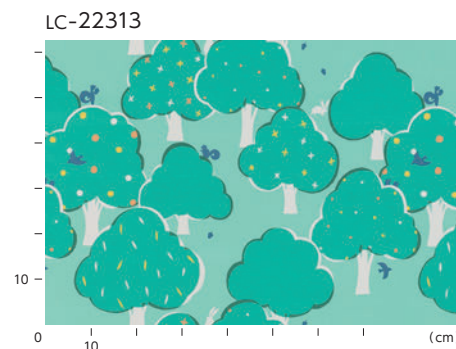
LC-22312

遮光 1級 (C)



LC-22313

遮光 1級 (C)



LC-22313

0 10 10 10 10 10 (cm)

遮光



LC-22315 レース LC-22557



LC-22314 レース LC-22557

教育・遮光

salvia  Lilycolor

Make good old things new.

古きよきをあたらしく

salvia (サルビア)は2000年からグラフィックデザイナー・セキユリヲが描く図案を活かし、

「古きよきをあたらしく」をテーマに、暮らしを豊かにするモノづくりを続けています。

2009年スウェーデンでテキスタイルを学んだ作品からは、華やかだけれど強すぎない、北欧の美しい風景が表現されています。

海外にもファンが多く、著書も多数発表。



LC-22314

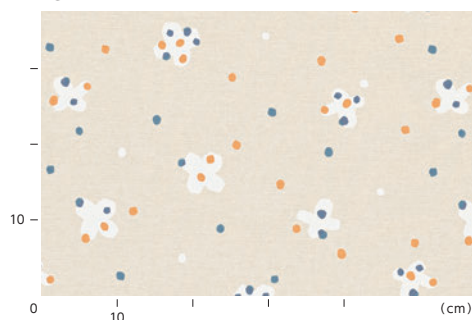
遮光 2級



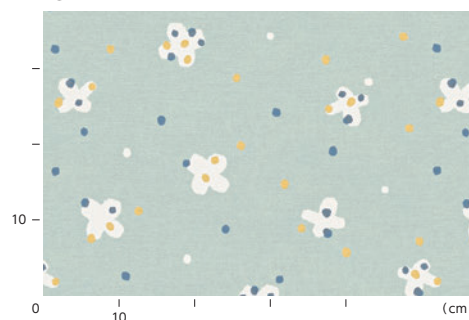
LC-22315

遮光 2級

LC-22314



LC-22315



ちようちよ

スウェーデンの南東にある細長い島・エーランド島。小麦畑が一面に広がり、羊や牛がのんびりと草を食べて暮らす島には、春から夏にかけて、色とりどりの花が咲き乱れます。そこにひらひらと蝶が舞う様子を描きました。

遮光 






LC-22327

# フェア

LC-22316~22331

価格 1,800円/m<sup>2</sup> 2,700円/m 生地巾 150cm

[組成] ポリエステル100% [寸法変化率] 水洗い・タテ 0.0% ヨコ 0.0% [取扱い表示] リー30  
 [リピート] ↓ - cm ↔ - cm ドライ・タテ -0.2% ヨコ -0.2%  (イ)  
あて布使用  
 (日本製)



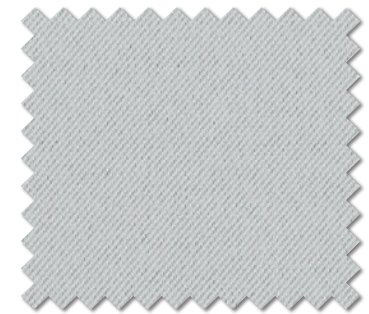
LC-22316 遮光1級 (C)



LC-22320 遮光1級 (C)



LC-22324 遮光1級 (C)



LC-22328 遮光1級 (C)



LC-22317 遮光1級 (C)



LC-22321 遮光1級 (C)



LC-22325 遮光1級 (C)



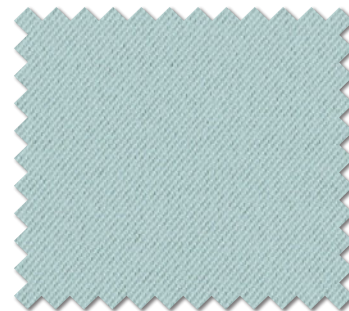
LC-22329 遮光1級 (C)



LC-22318 遮光1級 (B)



LC-22322 遮光1級 (C)



LC-22326 遮光1級 (C)



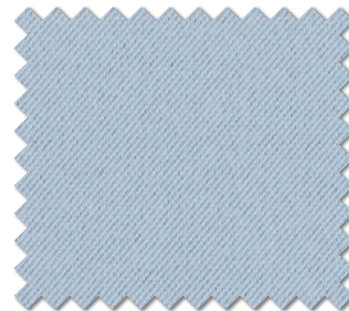
LC-22330 遮光1級 (A)



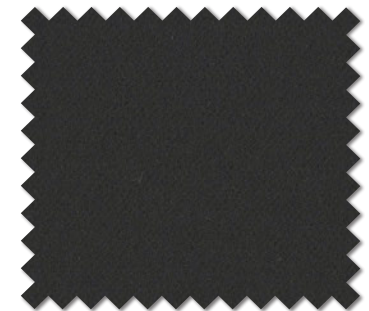
LC-22319 遮光1級 (B)



LC-22323 遮光1級 (C)



LC-22327 遮光1級 (C)



LC-22331 遮光1級 (A+)



## フェア 2

価格 1,980円/m 生地巾 100cm

LC-22332~22337

[組成] ポリエステル100% [寸法変化率] 水洗い・タテ 0.0% ヨコ 0.0%  
 [リポート] ↓ - cm ↔ - cm ドライ・タテ -0.5% ヨコ 0.0%

[取扱表示] リー30



(日本製)



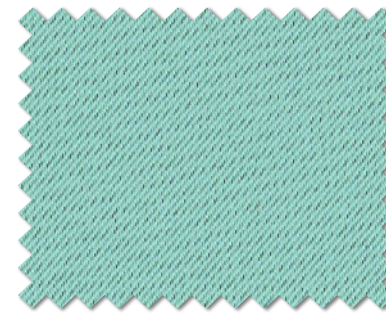
LC-22332

遮光 1級  
(C)



LC-22334

遮光 1級  
(C)



LC-22336

遮光 1級  
(C)



LC-22333

遮光 1級  
(B)



LC-22335

遮光 1級  
(C)



LC-22337

遮光 1級  
(B)



## クレール 2

価格 1,600円/m<sup>2</sup> 2,400円/m 生地巾 150cm

LC-22338~22342

[組成] ポリエステル100% [寸法変化率] 水洗い・タテ 0.2% ヨコ 0.0%  
 [リポート] ↓ - cm ↔ - cm ドライ・タテ 0.0% ヨコ 0.5%

[取扱表示] リー30



(日本製)



LC-22338

遮光 1級  
(C)



LC-22340

遮光 1級  
(C)



LC-22342

遮光 1級  
(A+)



LC-22339

遮光 1級  
(C)



LC-22341

遮光 1級  
(C)

エシカカーテン

# セーム

LC-22343~22348

価格 2,000円/m 生地巾 100cm

[組成] ポリエステル100% [寸法変化率] 水洗い・タテ 0.2% ヨコ -0.5%  
[リポート] ↓ -cm ↔ -cm ドライ・タテ 0.0% ヨコ -0.2%

[取扱い表示] リ-30  
あて布使用  
(日本製)



**エシカ**  
国内回収廃ペットボトルカーテン

セーム

教育・遮光



※国内で回収された廃ペットボトル糸を100%使用したカーテンです。(詳しくはP.48~50をご参照ください)

LC-22344



LC-22343

遮光 2 級



LC-22345

遮光 2 級



LC-22347

遮光 2 級



LC-22344

遮光 2 級



LC-22346

遮光 2 級



LC-22348

遮光 1 級  
(C)

エシカ  
グリーン  
購入法  
遮光




LC-22362

# サルト 2

LC-22349 ~ 22368

価格 1,800円/m 生地巾 100cm

[組成] ポリエステル100% [寸法変化率] 水洗い・タテ -0.3% ヨコ 0.0% [取扱い表示] リー30  
 [リピート] ↓ - cm ↔ - cm ドライ・タテ -0.3% ヨコ 0.0%  (日本製)



LC-22349 遮光 2級



LC-22353 遮光 2級



LC-22357 遮光 2級



LC-22361 遮光 2級



LC-22365 遮光 2級



LC-22350 遮光 2級



LC-22354 遮光 2級



LC-22358 遮光 2級



LC-22362 遮光 2級



LC-22366 遮光 2級



LC-22351 遮光 2級



LC-22355 遮光 2級



LC-22359 遮光 2級



LC-22363 遮光 2級



LC-22367 遮光 1級 (B)



LC-22352 遮光 1級 (B)



LC-22356 遮光 1級 (B)




LC-22360 遮光 1級 (B)



LC-22364 遮光 1級 (C)



LC-22368 遮光 1級 (A)

グリーン購入法   
 遮光 



LC-22378



# トーン

価格 1,590円/m 生地巾 100cm

LC-22369~22384

[組成] ポリエステル100% [寸法変化率] 水洗い・タテ -0.1% ヨコ 0.4% [取扱い表示] リ-30  
[リピート] ↓ - cm ↔ - cm ドライ・タテ -0.3% ヨコ 0.2% (日本製)

シート

教育・遮光



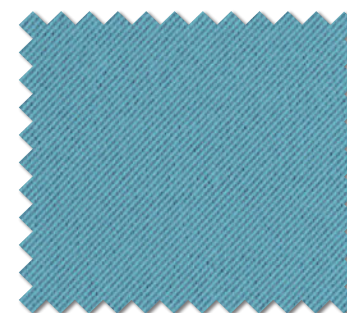
LC-22369 遮光 3級



LC-22373 遮光 2級



LC-22377 遮光 3級



LC-22381 遮光 2級



LC-22370 遮光 2級



LC-22374 遮光 3級



LC-22378 遮光 2級



LC-22382 遮光 1級 (C)



LC-22371 遮光 2級



LC-22375 遮光 2級



LC-22379 遮光 2級



LC-22383 遮光 1級 (B)



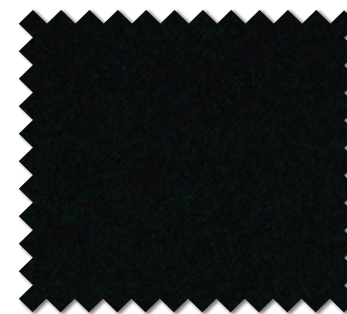
LC-22372 遮光 1級 (C)



LC-22376 遮光 1級 (B)



LC-22380 遮光 1級 (C)



LC-22384 遮光 1級 (A)

遮光