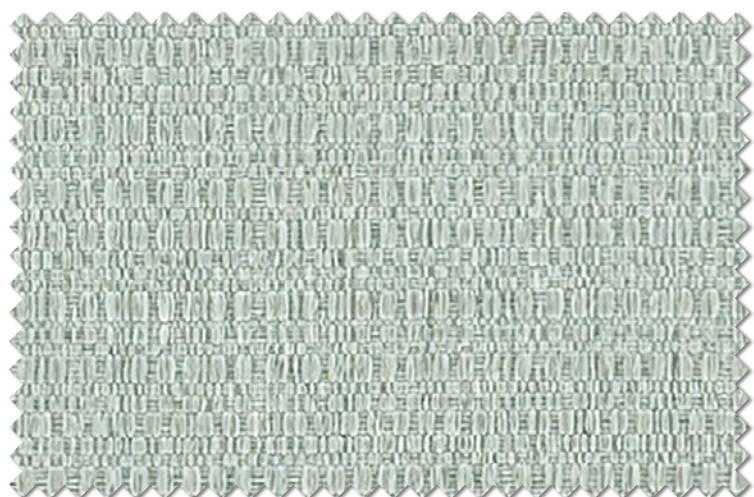


NE 217

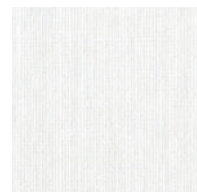


NE 218

プレーンシェード 60-NE217



コーディネートレース



NE 310 P.94



着せ替え
シミュレーション

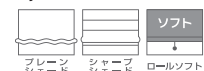
NE 217・NE 218

生地巾 150cm
リピート ↓ 1 cm
組成 ポリエステル100%
⇒ 1 cm

寸法変化率
水洗い ↓ -0.7% ↔ -0.2%
ドライ ↓ -0.5% ↔ -0.3%

取扱い表示
リ-30

Style Mark



Function



※縫製の際、目曲がりが生じる場合があります。

Plain / Natural

ざっくりとした使いやすい無地は、しっかりした手持ち感も魅力です。



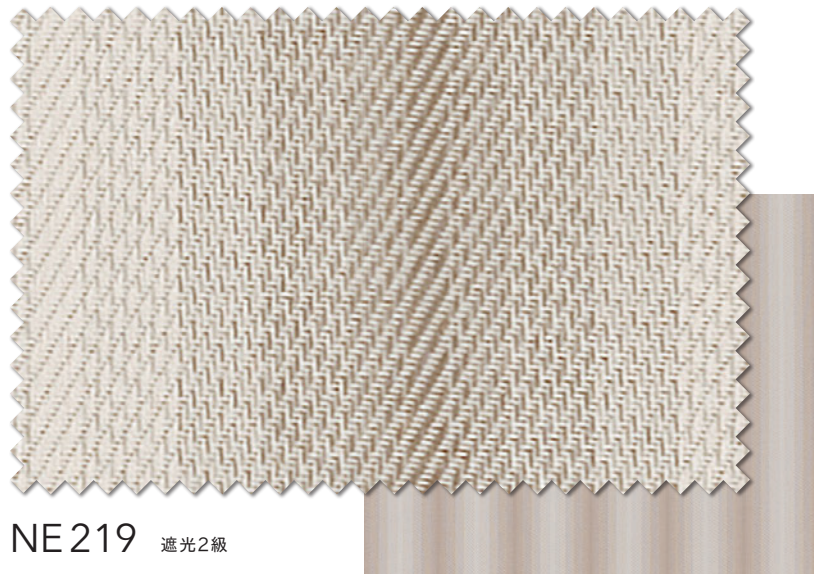
NE218 / レース NE310

Stripe / Natural

グラデーションのストライプが繊細な遮光カーテン。ナチュラルモダンなお部屋に。

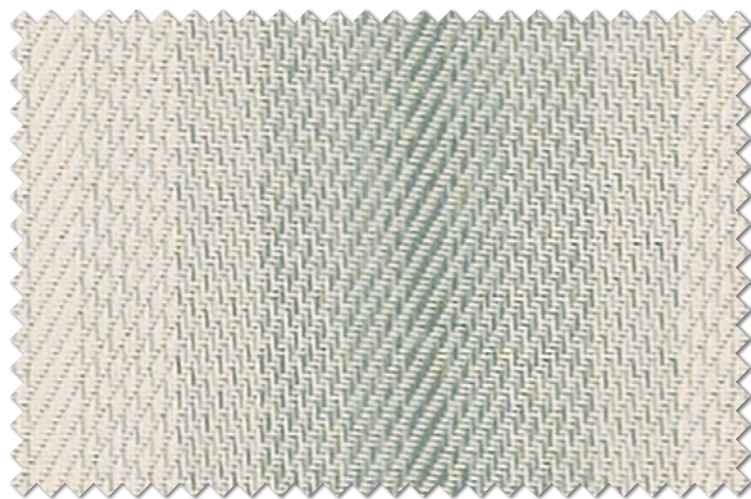


ブレースード 60-NE219



NE219 遮光2級

10

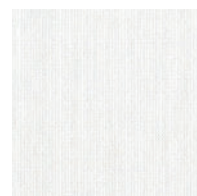


NE220 遮光2級



NE220

コーディネートレース



NE310 P.94

NE219・NE220

生地巾 150cm
リピート ↓ 1cm
組成 ポリエステル100%
⇒ 10.0cm

寸法変化率
水洗い ↓ -1.0% ↔ -0.5%
ドライ ↓ 0.0% ↔ -0.8%

取扱い表示
リー30

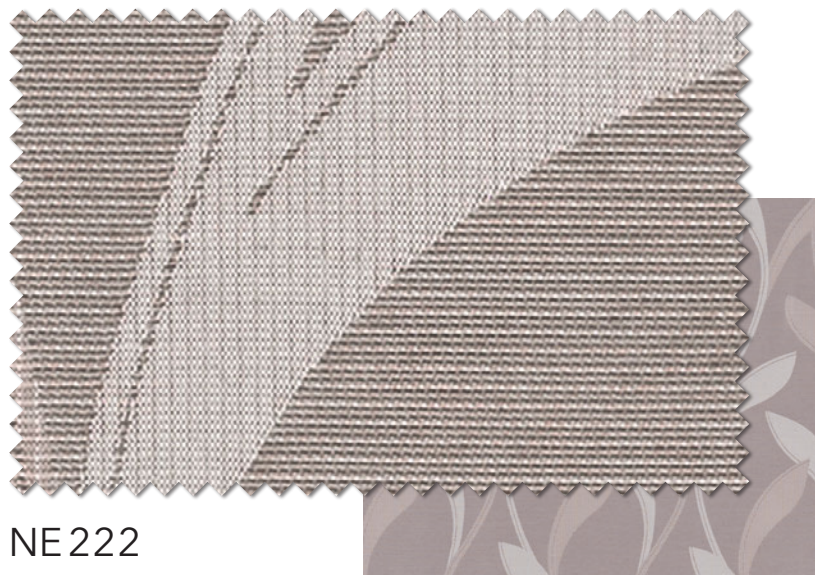


※柄の特性上、柄合わせが若干ずれる事があります。





NE 221



NE 222

プレーンシェード 60-NE 222



コーディネートレース



NE 305 P.91

NE 310 P.94

NE 221・NE 222

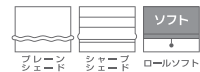
生地巾 150cm
 リピート ↓ 54.5cm
 ⇔ 25.0cm

組成
 ポリエステル100%

寸法変化率
 水洗い ↓ 0.0% ↔ -0.2%
 ドライ ↓ -1.0% ↔ -0.8%

取扱い表示
 リー30

Style Mark



Function



Leaf / Natural

大らかなウェーブパターンの植物柄は、ゆったりとした空間を演出します。



Forest / Natural

森の風景をジャカード組織で質感豊かに織り上げました。温かみ感じるデザインです。



NE 223 / レース NE 305



NE 223



NE 224

プレーンシェード 60-NE224



コーディネートレース



NE 305 P.91

NE 310 P.94

NE 223・NE 224

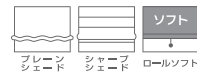
生地巾 150cm
リピート ↓ 33.0cm
↔ 50.0cm

組成
ポリエステル100%

寸法変化率
水洗い ↓ -0.5% ↔ -0.5%
ドライ ↓ -0.5% ↔ -0.5%

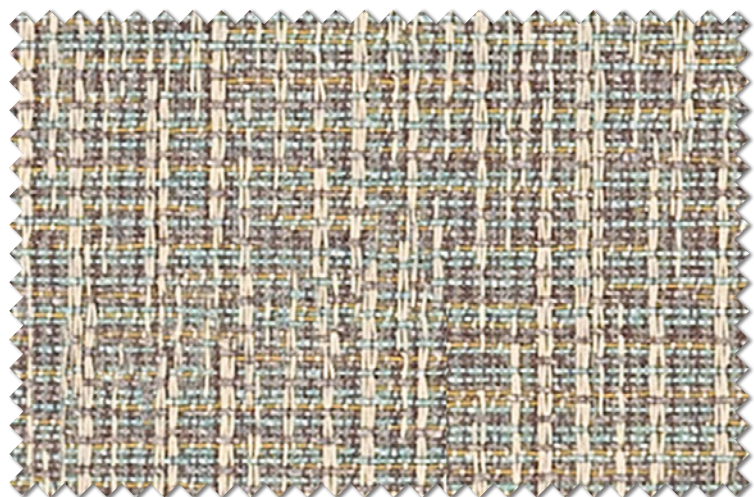
取扱い表示
リー-30

Style Mark

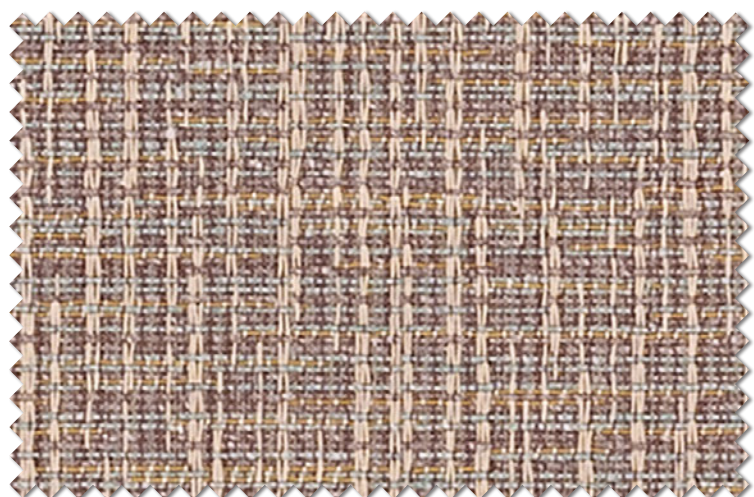


Function





NE 225



NE 226

プレーンシェード 60-NE 226



コーディネートレース



NE 305 P.91

NE 310 P.94

NE 312 P.96

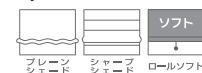
NE 225・NE 226

生地巾	リピート	組成	寸法変化率
150cm	↓ ー cm	タテ ポリエステル100%	水洗い ↓ -1.0% ↔ 0.2%
	↔ ー cm	ヨコ ポリエステル71% 綿29%	ドライ ↓ -0.7% ↔ -0.2%

※綿素材の特性上、生地表面に綿ネップがでる事があります。

取扱い表示
リ-30

Style Mark



Function



Color Mix / Plain

先染めの多色使いの無地です。ミックスされた優しい色合いは大人カジュアルな空間に。



NE225 / レースNE310

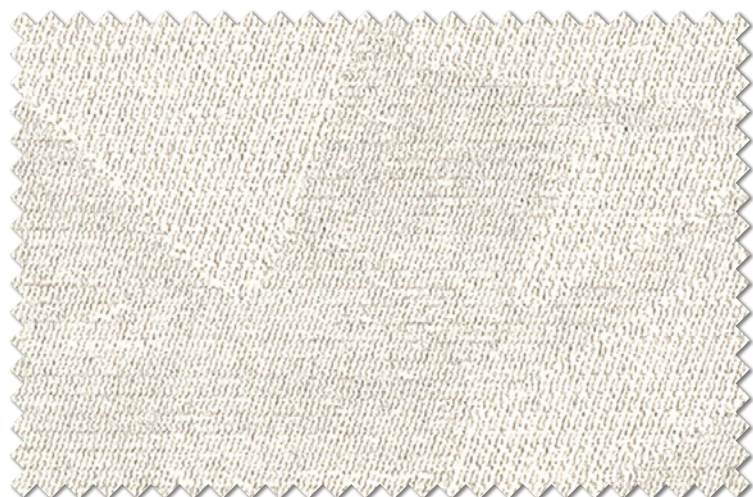
Retro / Monotone

少しレトロなジオメトリックを、風合いのある糸でナチュラルに織り上げました。



NE 228 / レース NE 305

ダブルシェード (プレーン+プレーン) 65-NE 227+NE 305



NE 227



NE 228



コーディネートレース



NE 305 P.91

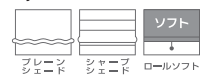
NE 312 P.96

NE 227・NE 228

生地巾	リピート	組成	寸法変化率
150cm	↓ 51.0cm ↔ 51.0cm	ポリエステル100%	水洗い ↓ 0.0% ↔ 0.0% ドライ ↓ -0.5% ↔ 0.0%

取扱い表示
リー-30

Style Mark



Function



※素材の特性上、生地表面にネップまたはフシ糸がでる事があります。





NE 229

10

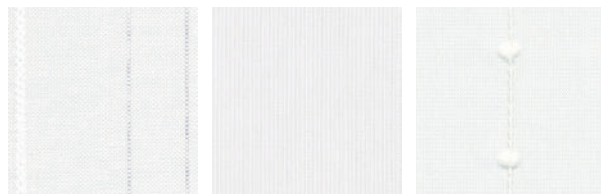


NE 230

ブレースィード 60-NE 229



コーディネートレース



NE 305 P.91

NE 311 P.95

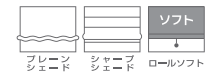
NE 312 P.96

NE 229・NE 230

生地巾	リピート	組成	寸法変化率
150cm	↓ 8.7cm ↔ 15.0cm	ポリエステル100%	水洗い ↓ 0.0% ↔ 0.0% ドライ ↓ -0.5% ↔ -0.5%

取扱い表示
リー30

Style Mark



Function



※横並びの柄のため、縫製の際目曲がりが生じる事があります。



Star / Natural

オトナ可愛さ感じるモロッカな星柄のジャカード。幅広い年齢の方におすすめです。



Line / Simple

シンプルなサークル柄を、使いやすい北欧風のナチュラルテイストに。グレイッシュな2配色です。



NE 231 / レース NE 310 / ロールスクリーン NE 321R



NE 231



NE 232

ブレースィード 60-NE232



コーディネートレース



NE 305 P.91

NE 310 P.94

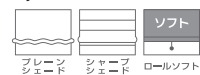
NE 231・NE 232

生地巾 150cm
 リピート ↓ 37.0cm
 ↔ 25.5cm
 組成 ポリエステル100%

寸法変化率
 水洗い ↓ -0.5% ↔ 0.0%
 ドライ ↓ -0.5% ↔ 0.0%

取扱い表示
 リー30

Style Mark



Function



※横並びの柄のため、縫製の際目曲がりが生じる事があります。