

Modern / Texture

マットな中にさりげない光沢を感じる繊細なジオメトリック柄。深みのあるカラーが上質感を演出します。



ダブルシェード (ブレン+ブレン) 65-NE 246+NE 308



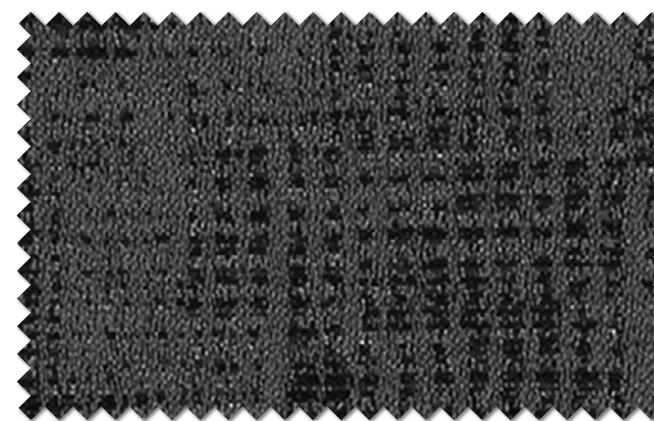
NE 247・NE 245・NE 246



NE 245 遮光2級



NE 246 遮光2級



NE 247 遮光2級

コーディネートレース



NE 307 P.92



NE 308 P.92

NE 245～NE 247

生地巾 150cm
リピート ↓ 32.5cm
↔ 30.0cm

組成 ポリエステル100%

寸法変化率
水洗い ↓ -0.5% ↔ -0.2%
ドライ ↓ -0.5% ↔ 0.0%

取扱い表示
リー-30

Style Mark



Function



※柄の特性上、柄合わせが若干ずれる事があります。

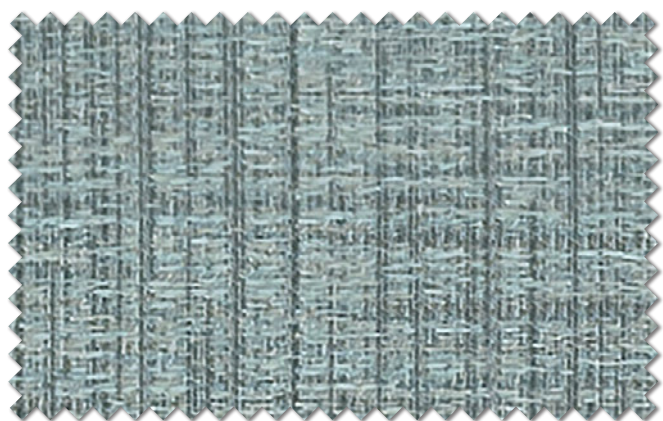




NE 248 遮光2級



NE 249 遮光2級



NE 250 遮光2級

コーディネートレース



NE 301 P.90

NE 305 P.91

NE 307 P.92

プレーンシェード 60-NE 249



NE 249・NE 248・NE 250



NE 248～NE 250

生地巾 150cm
リピート ↓ 1cm
組成 ポリエステル100%
↔ 1cm

寸法変化率
水洗い ↓ 0.0% ↔ 0.0%
ドライ ↓ 0.0% ↔ -0.5%

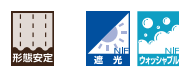
※織組織の特性上張りが強く、ブリーチ性が劣ります。

取扱い表示
リー-30

Style Mark



Function



Shiny / Simple

無地調のチェック柄を多色使いのジャカードで織りあげた遮光カーテンです。



NE 248 / レース NE 307

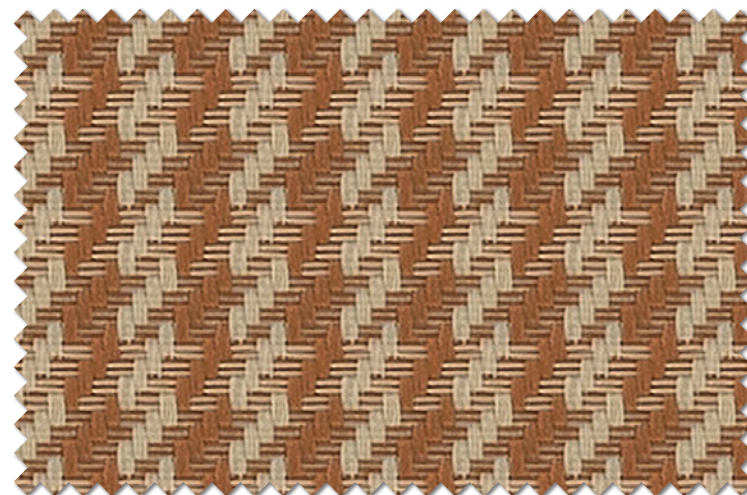
Basic / Natural

織組織で作出した千鳥柄の遮光ドレープ。お部屋をスタイリッシュに演出します。

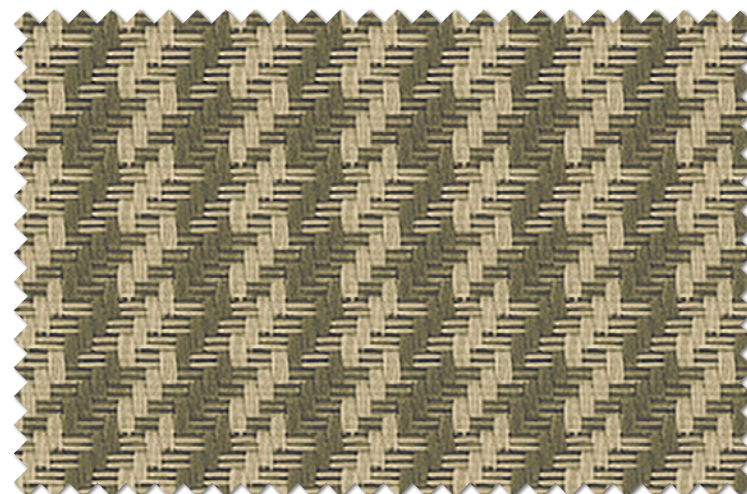


NE 251 / レース NE 310 / ファブリックパネル NE 251・NE 252

プレーンシェード 60-NE 252



NE 251 遮光2級



NE 252 遮光2級



コーディネートレース



NE 305 P.91

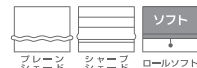
NE 310 P.94

NE 251・NE 252

生地巾	リピート	組成	寸法変化率
150cm	↓ 1.8cm ↔ 1.5cm	ポリエステル100%	水洗い ↓ -0.3% ↔ -0.2% ドライ ↓ -0.5% ↔ -0.2%

取扱い表示
リー-30

Style Mark



Function

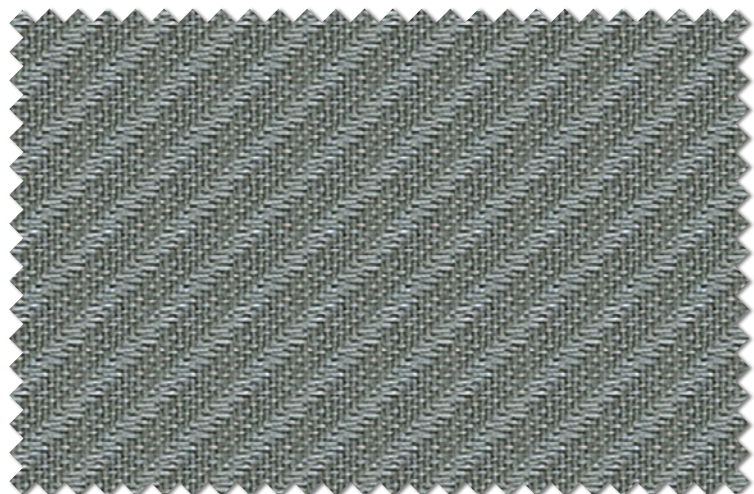


※縫製の際、目曲がりが生じる場合があります。
※柄部分の糸のとめを少なくしていますので引っ掛けないようご注意ください。



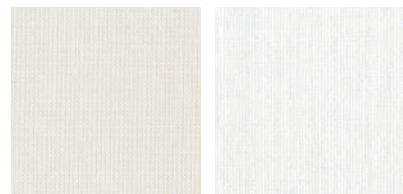


NE 253 遮光2級



NE 254 遮光1級(C)

コーディネートレース



NE 307 P.92

NE 310 P.94

プレーンシェード 60-NE 253



NE 253・NE 254

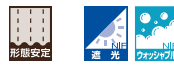
生地巾 150cm	リピート ↓ 1.0cm ↔ 1.0cm	組成 ポリエステル100%	寸法変化率 水洗い ↓ -0.3% ↔ -0.5% ドライ ↓ -0.5% ↔ -1.0%
--------------	----------------------------	------------------	---

取扱い表示
リー-30

Style Mark



Function



※柄の特性上、柄合わせが若干ずれる事があります。



Plain / Simple

シンプルで使いやすいバイアス柄。しっかりとした作りで上質感のあるドレープです。



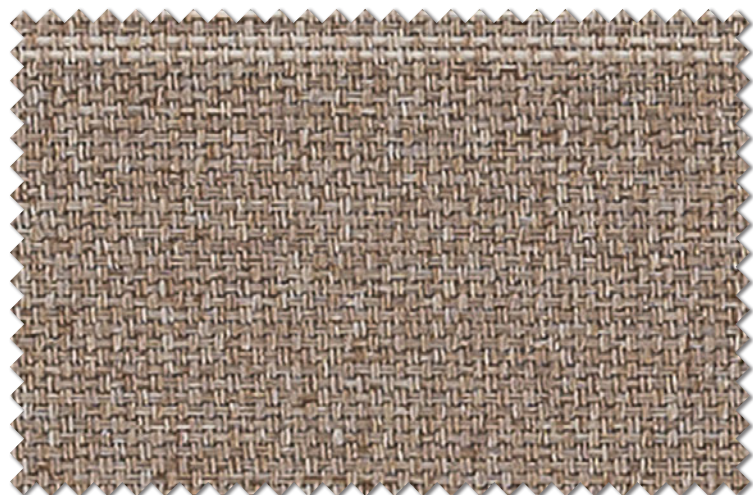
NE 254 / レース NE 307

Border / Natural

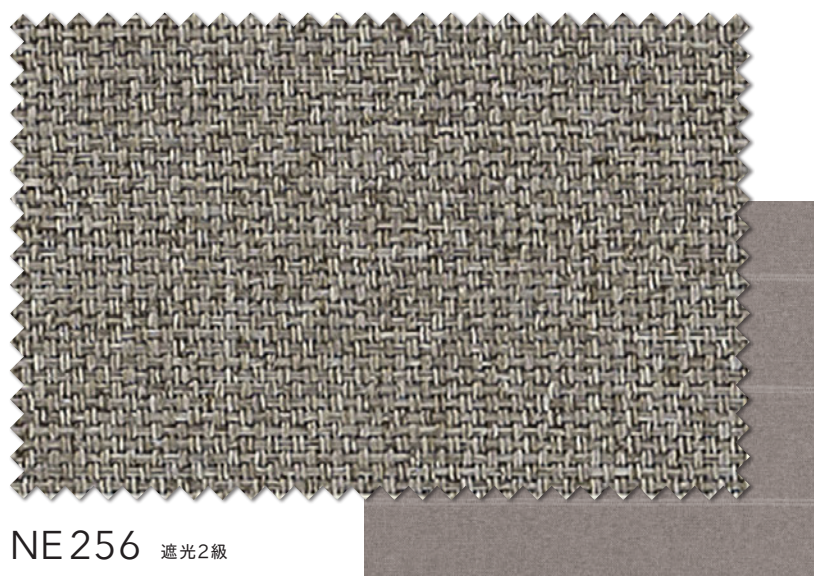
麻のような風合いのシンプルなボーダー柄の遮光ドレープ。ベーシックカラーの2配色です。



NE 255 / レース NE 310

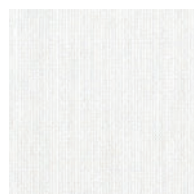


NE 255 遮光2級



NE 256 遮光2級

コーディネートレース



NE 310 P.94

ダブルシェード (プレーン+プレーン) 65-NE 256+NE 310

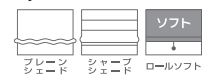


NE 255・NE 256

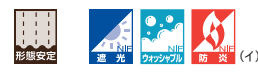
生地巾	リピート	組成	寸法変化率
150cm	↓ 14.5cm	ポリエステル100%	水洗い ↓ 0.0% ↔ -0.2%
	↔ - cm		ドライ ↓ 0.0% ↔ 0.2%

取扱い表示
リー30

Style Mark



Function



※横ボーダーの柄のため、縫製の際目曲がりが生じる事があります。





NE 257 遮光2級



NE 258 遮光2級

コーディネートレース



NE 305 P.91

NE 307 P.92

ダブルシェード (プレーン+プレーン) 65-NE 258+NE 305



NE 258・NE 257



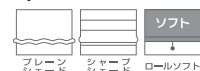
NE 257・NE 258

生地巾 150cm
リピート ↓ 1 cm
組成 ポリエステル100%
⇒ 1 cm

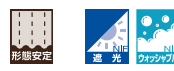
寸法変化率
水洗い ↓ -0.5% ↔ 0.0%
ドライ ↓ -0.5% ↔ -0.5%

取扱い表示
リ-30

Style Mark



Function



Shiny / Dots

キラキラと光るドットがさりげない遮光カーテン。



NE 257 / レース NE 305