

Modern



Natural





Elegance



Ane DRAPE



Shakou

ワンランク上のこだわりのデザインを取り揃えた *Ane*



Ane DRAPE 3300/m²

NE201-NE258

STYLE & PRICE

Ane DRAPE 3300/m² どの生地を選んでも、同じ価格です。



CURTAIN カーテン (約1.5倍ヒダ)

形態安定縫製 約1.5倍ヒダ / タッセル含む

H	W	約1.5倍ヒダ / タッセル含む				
		89~200 (2巾)	~300 (3巾)	~400 (4巾)	~500 (5巾)	~540 (6巾)
~100		25,600	36,900	48,100	59,400	70,700
~120		28,400	41,100	53,800	66,500	79,200
~140		31,200	45,300	59,400	73,500	87,600
~160		34,000	49,600	65,100	80,600	96,100
~180		36,900	53,800	70,700	87,600	104,500
~200		39,700	58,000	76,300	94,700	113,000
~220		42,500	62,200	82,000	101,700	121,500
~240		45,300	66,500	87,600	108,800	129,900
~260		48,100	70,700	93,300	115,800	138,400
~280		51,000	74,900	98,900	122,900	146,800

約2倍ヒダ 68~150 ~225 ~300 ~375 ~450

※最大仕上りサイズ:片開きはW270cmまで、両開きはW540cmまで。 税抜/円

PLAIN SHADE プレーンシェード

ドラム式 / style no.60

H	W	ドラム式 / style no.60				
		30~45	~90	~140	~190	~240
50~100		18,300	22,300	26,800	35,900	40,600
~140		20,900	25,000	29,700	40,400	45,400
~180		23,500	27,500	32,600	45,000	50,100
~220		26,100	30,200	35,400	49,600	54,900
~260		28,600	32,800	38,300	54,100	59,700
~300		31,200	35,500	41,100	58,700	64,500

※ドラム式=仕上り巾39cm以下の場合、仕上り丈は200cmまで。 税抜/円

※コード式価格=ドラム式価格-3,000円

Monotone / Modern

大胆なジオメトリック柄をジャカードで織り上げました。光が柄の陰影をより美しく見せてくれます。





NE 201



NE 202

ダブルシェード (プレーン+プレーン) 65-NE 201+NE 307



コーディネートレース



NE 307 P.92

NE 308 P.92

NE 310 P.94



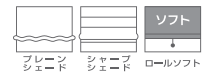
NE 201・NE 202

生地巾 150cm
 リピート ↓ 33.0cm
 ↳ 50.0cm
 組成 ポリエステル100%

寸法変化率
 水洗い ↓ 0.0% ↔ -0.2%
 ドライ ↓ -0.5% ↔ -0.5%

取扱い表示
 リー30

Style Mark

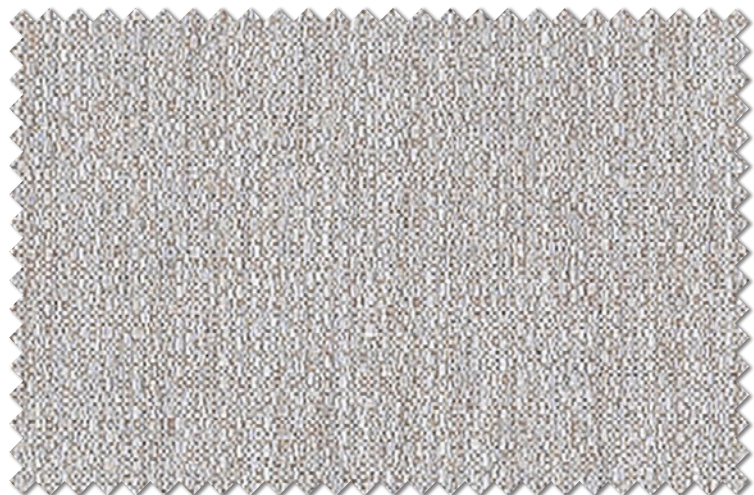


Function

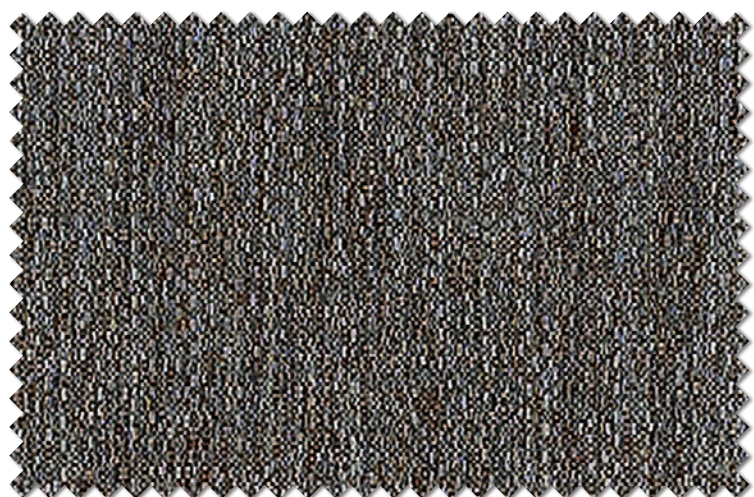


※横並びの柄のため、縫製の際目曲がりが生じる事があります。



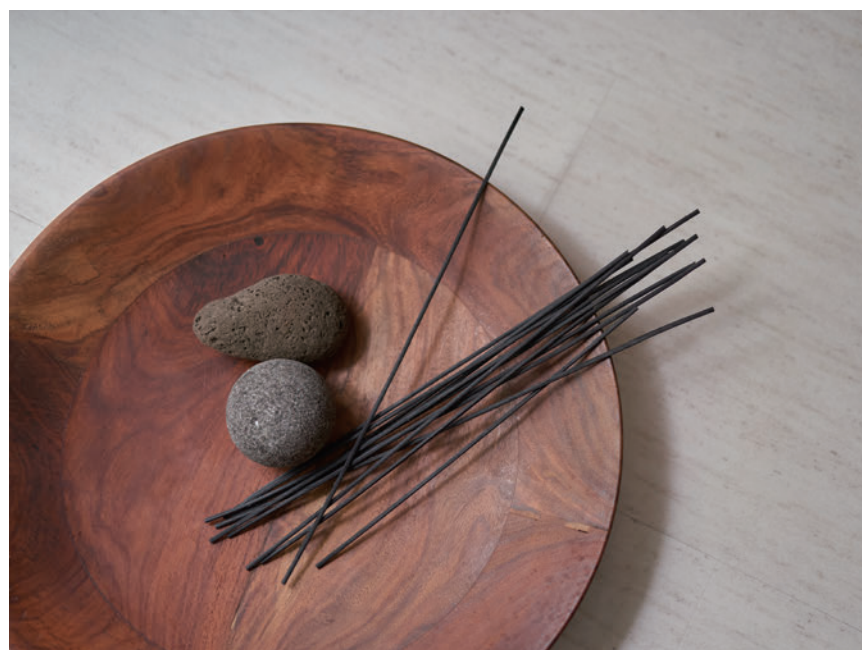


NE 203



NE 204

ダブルシェード (プレーン+プレーン) 65-NE 204+NE 308



コーディネートレース



NE 305 P.91

NE 308 P.92

NE 311 P.95

NE 203・NE 204

生地巾 150cm	リピート ↓ 1 cm ↔ 1 cm	組成 ポリエステル100%	寸法変化率 水洗い ↓ -0.2% ↔ 0.0% ドライ ↓ 0.0% ↔ -0.2%
--------------	--------------------------	------------------	---

取扱い表示
リ-30

Style Mark



Function



Texture / Modern

ジャカードで織り上げた無地調は、複雑なミックス感が魅力。上質感を感じさせます。



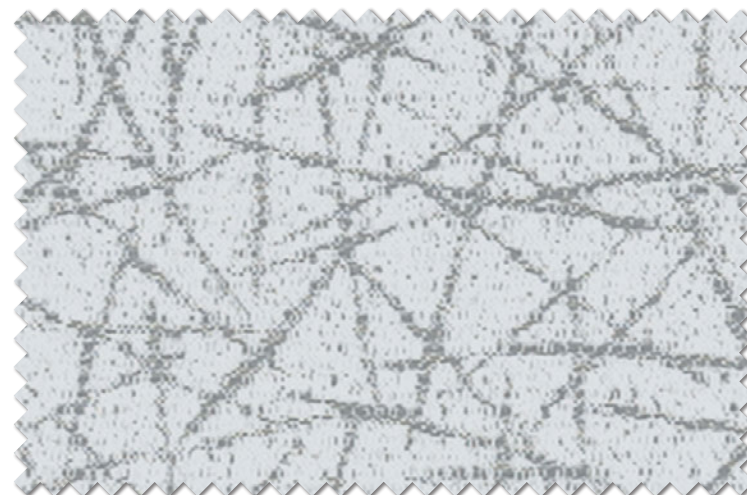
Monotone / Stylish

シャープな直線モチーフをモノトーンでクールに表現しました。窓辺にアクセントが加わります。



NE 206 / レース NE 309

ブレースード 60-NE 205



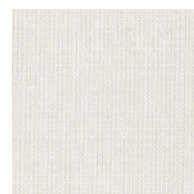
NE 205



NE 206



コーディネートレース



NE 307 P.92



NE 309 P.93

NE 205・NE 206

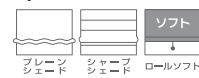
生地巾 150cm
 リピート ↓ 34.7cm
 ↔ 25.0cm

組成
 ポリエステル100%

寸法変化率
 水洗い ↓ -1.0% ↔ -0.5%
 ドライ ↓ -1.0% ↔ -0.5%

取扱い表示
 リー30

Style Mark



Function





NE 207



NE 208

ブレンシェード 60-NE208



コーディネートレース



NE 307 P.92

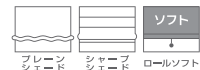
NE 310 P.94

NE 207・NE 208

生地巾	リピート	組成	寸法変化率
150cm	↓ 36.5cm ↔ 25.0cm	ポリエステル100%	水洗い ↓ -0.3% ↔ -0.5% ドライ ↓ 0.0% ↔ -0.5%

取扱い表示
リー-30

Style Mark



Function



※織組織の特性上張りが強く、プリーツ性が劣ります。



Nuance color / Modern

リボンで描いたようなタッチのダイナミックな幾何柄。温かみ感じるテクスチャも魅力です。



NE207 / レースNE310

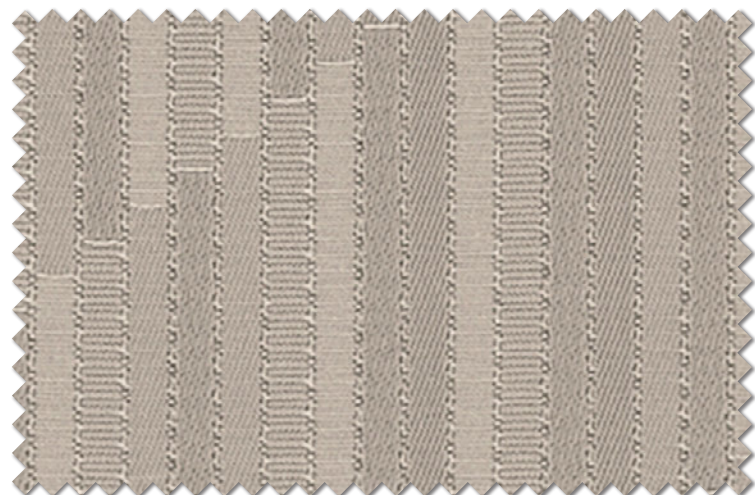
Stripe / Modern

大人のジオメトリックジャカード。角度変化でバイアス柄が浮かび、ラメ糸がきらめきます。

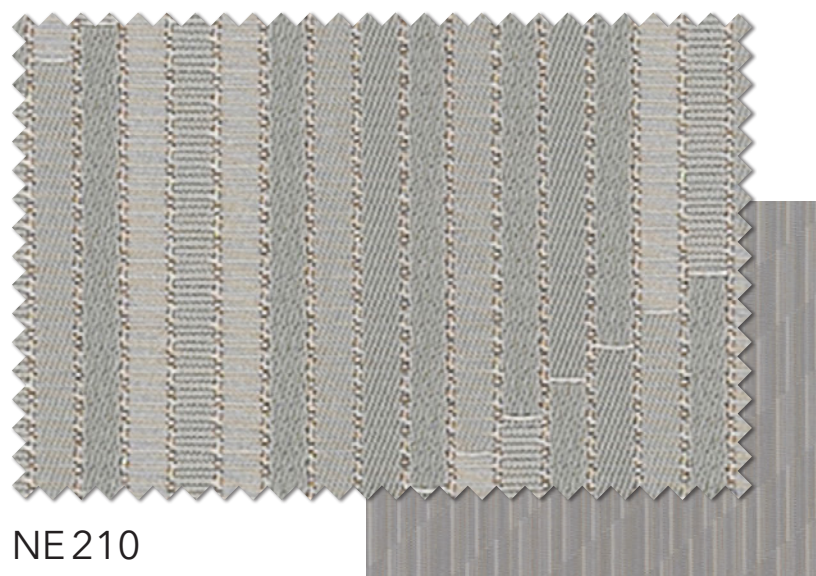


NE 209 / レース NE 305

プレーンシェード 60-NE210



NE 209



NE 210

コーディネートレース



NE 301 P.90

NE 305 P.91

NE 307 P.92



NE 209・NE 210 / ロープタッセル RT 4・RT 1

NE 209・NE 210

生地巾
150cm

リピート
↓ 19.2cm
↔ 25.0cm

組成
ポリエステル100%

寸法変化率
水洗い ↓ -0.5% ↔ -0.2%
ドライ ↓ -0.5% ↔ -0.5%

取扱い表示
リー-30

Style Mark

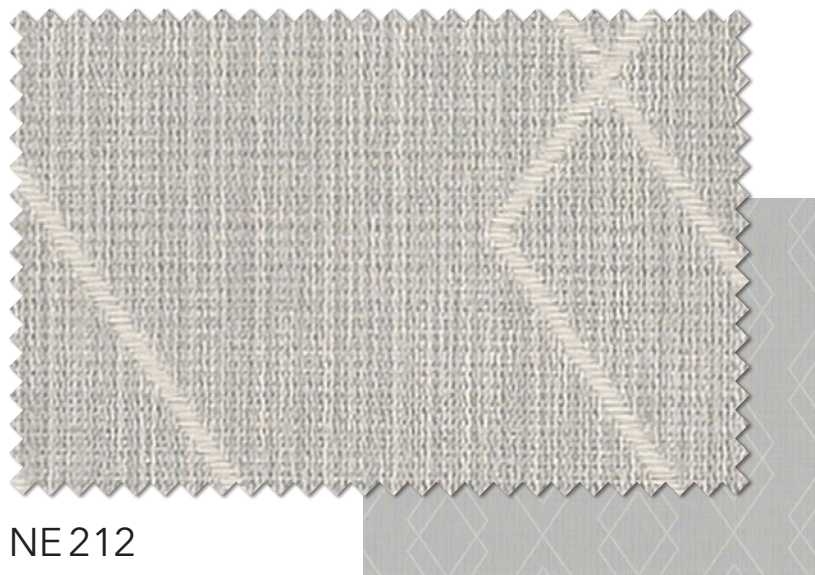


Function





NE 211



NE 212

プレーンシェード 60-NE211



コーディネートレース



NE 302 P.90

NE 305 P.91

NE 310 P.94

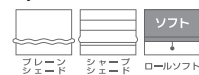


NE 211・NE 212

生地巾 150cm	リピート ↓ 19.5cm ↔ 24.8cm	組成 ポリエステル100%	寸法変化率 水洗い ↓ 0.0% ↔ 0.0% ドライ ↓ 0.0% ↔ 0.0%
--------------	------------------------------	------------------	---

取扱い表示
リー-30

Style Mark



Function



Line / Simple

ダイヤ柄を繊細なラインで表現しました。シンプルモダンな空間に。



NE212 / レース NE302

Chic / Modern

使いやすく上質感のある無地調をジャカードで織り上げました。シックモダンな4配色です。



NE214 / 奥 プレーンシェード 60-NE214



NE213



NE215

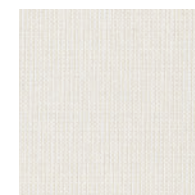


NE214



NE216

コーディネートレース



NE307
P.92



NE308
P.92



ダブルシェード (ブレース+ブレース) 65-NE215+NE308



NE213～NE216

生地巾 150cm	リピート ↓ 19.2cm ↔ 10.0cm	組成 ポリエステル100%	寸法変化率 水洗い ↓ 0.0% ↔ 0.0% ドライ ↓ -0.5% ↔ 0.0%
--------------	------------------------------	------------------	--

取扱い表示
リー-30

Style Mark



Function

