

Shakou



Scandinavian

Plain



LIETA DRAPE



Kids room

使いやすく、親しみやすいデザインのLIETA



LIETA DRAPE 2200/m²

NE259-NE300

LIETA DRAPE 2200/m²

STYLE & PRICE

LIETA DRAPE 2200/m² どの生地を選んでも、同じ価格です。



CURTAIN カーテン (約1.5倍ヒダ)

形態安定縫製 約1.5倍ヒダ / タッセル含む

H	W	約1.5倍ヒダ / タッセル含む				
		89~200 (2巾)	~300 (3巾)	~400 (4巾)	~500 (5巾)	~540 (6巾)
~100		19,600	28,300	36,900	45,600	54,200
~120		21,800	31,500	41,200	51,000	60,700
~140		24,000	34,800	45,600	56,400	67,200
~160		26,100	38,000	49,900	61,800	73,600
~180		28,300	41,200	54,200	67,200	80,100
~200		30,400	44,500	58,500	72,600	86,600
~220		32,600	47,700	62,800	78,000	93,100
~240		34,800	51,000	67,200	83,400	99,600
~260		36,900	54,200	71,500	88,800	106,000
~280		39,100	57,400	75,800	94,200	112,500

約2倍ヒダ 68~150 ~225 ~300 ~375 ~450

※最大仕上りサイズ：片開きはW270cmまで、両開きはW540cmまで。 税抜/円

PLAIN SHADE プレーンシェード

ドラム式 / style no.60

H	W	ドラム式 / style no.60				
		30~45	~90	~140	~190	~240
50~100		16,500	20,600	25,100	32,600	37,200
~140		18,600	22,700	27,400	36,000	41,000
~180		20,600	24,700	29,700	39,500	44,600
~220		22,600	26,800	32,000	42,900	48,300
~260		24,500	28,900	34,300	46,400	51,900
~300		26,600	31,000	36,600	49,800	55,600

※ドラム式=仕上り巾39cm以下の場合、仕上り丈は200cmまで。 税抜/円

※コード式価格=ドラム式価格-3,000円

Leaf / Scandinavian

みずみずしさをを感じる大胆な植物柄のプリント。お部屋のアクセントに。



遮光

LIETA DRAPE 2200/m²

ブレースード 60-NE259



NE 259 遮光1級 (C)

10

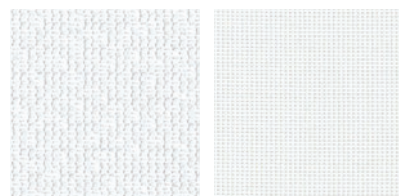


NE 260 遮光1級 (C)

10



コーディネートレース



NE 314 P.99

NE 315 P.100

NE 259・NE 260

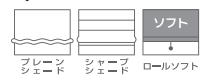
生地巾 150cm
リピート ↓ 60.5cm
↔ 75.0cm

組成 ポリエステル100%

寸法変化率
水洗い ↓ -0.2% ↔ -0.3%
ドライ ↓ -0.7% ↔ -0.2%

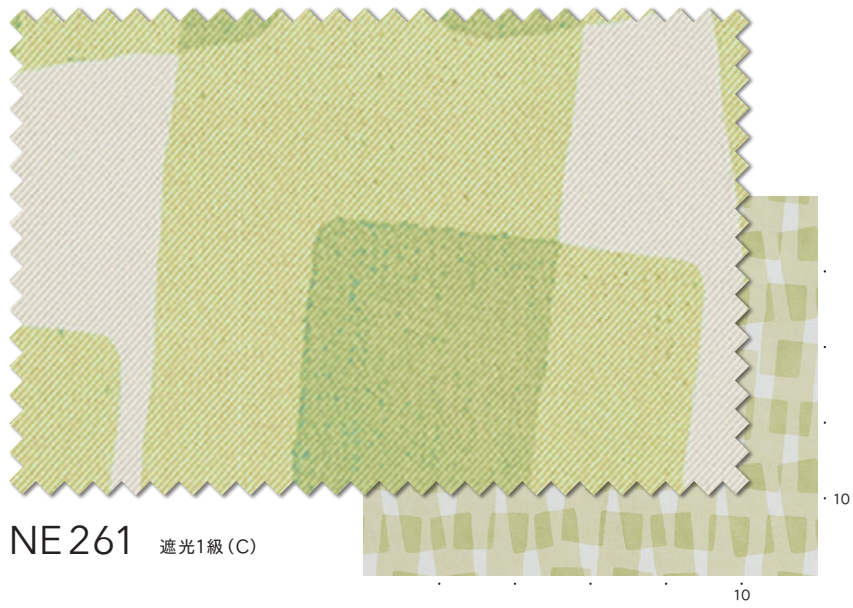
取扱い表示 リー30

Style Mark



Function

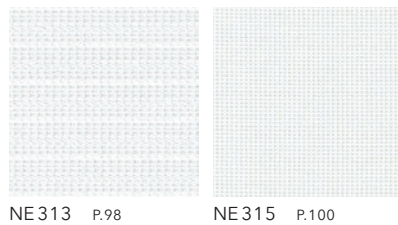




ブレンシェード 60-NE262



コーディネートレース



NE 261・NE 262

生地巾	リピート	組成	寸法変化率	取扱い表示
150cm	↓ 30.3cm ↔ 50.0cm	ポリエステル100%	水洗い ↓ 0.0% ↔ 0.0% ドライ ↓ -0.5% ↔ 0.0%	リー-30

※横並びの柄のため、縫製の際目曲がりが生じる事があります。

Style Mark Function

Geometric / Scandinavian

透明感のあるプリントが、明るく爽やかな空間を演出します。



遮光

LIETA DRAPE 2200/㎡

NE261 / レースNE315

Plain / Shiny

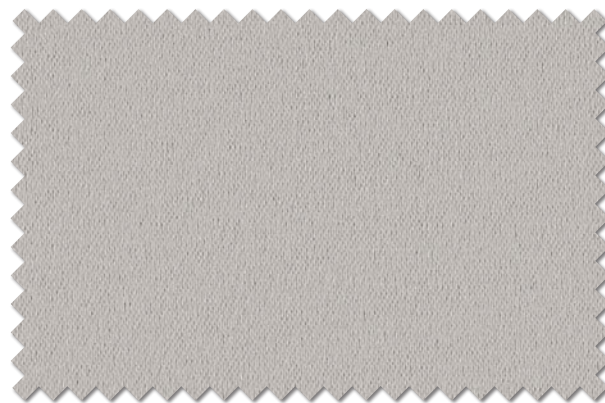
ほんのり光沢感のあるシンプルな無地遮光。モダン・フェミニンな空間におすすめです。



遮光
LIEITA DRAPE 2200/m²



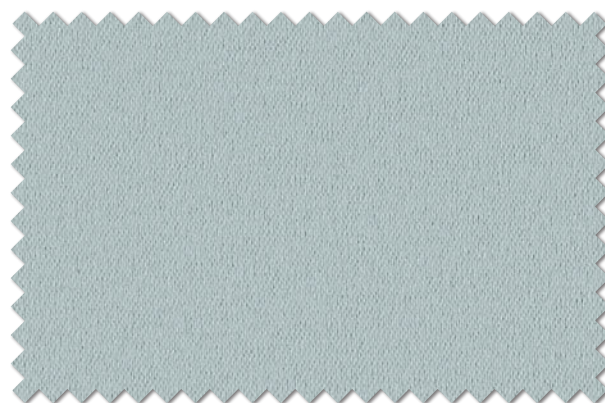
NE263 遮光2級



NE265 遮光1級(C)



NE264 遮光1級(C)



NE266 遮光1級(C)

コーディネートレース



NE315
P.100



NE317
P.101



NE266・NE264・NE265 / ロープタッセル RT1



プレーンシェード 60-NE265

NE263～NE266

生地巾
150cm

リピート
↓ - cm
↔ - cm

組成
ポリエステル100%

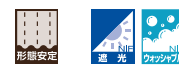
寸法変化率
水洗い ↓ 0.0% ↔ 0.0%
ドライ ↓ -1.0% ↔ 0.0%

取扱い表示
リ-30

Style Mark



Function





NE 267 遮光2級



NE 269 遮光2級



NE 268 遮光2級



NE 270 遮光2級

コーディネートレース



NE 313
P.98



NE 314
P.99



NE 270・NE 268・NE 269・NE 267



ダブルシェード (プレーン+プレーン) 65-NE 269+NE 313

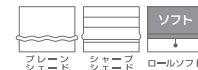


NE 267～NE 270

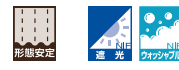
生地巾 150cm	リピート ↓ 1 cm ⇔ 1 cm	組成 ポリエステル100%	寸法変化率 水洗い ↓ 0.0% ⇔ 0.0% ドライ ↓ -0.3% ⇔ 0.0%
--------------	--------------------------	------------------	--

取扱い表示
リ-30

Style Mark



Function



Plain / Natural

深みのあるカラーがどんな空間にも合う無地の遮光カーテン。



NE267 / レース NE313

遮光

LIETA DRAPE 2200/㎡

Plain / Texture

先染めジャカードのミックス感が特長。爽やかな4配色の無地調です。



LIETA DRAPE 2200/m²

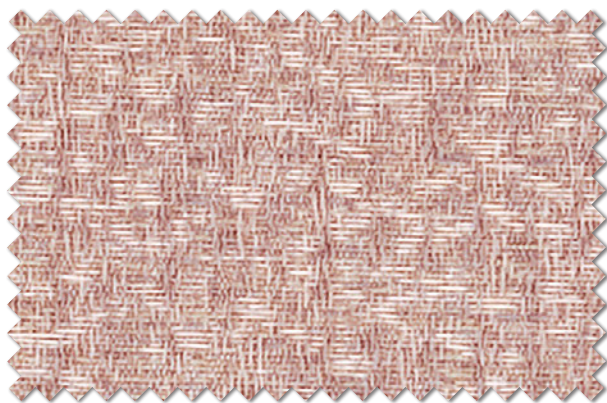
NE273 / レース NE314



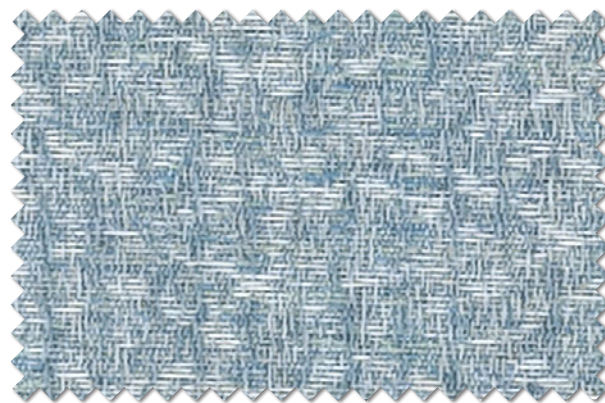
NE271



NE273



NE272



NE274

コーディネートレース



NE314
P.99



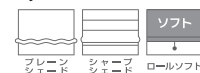
ダブルシェード (プレーン+プレーン) 65-NE271+NE314

NE271～NE274

生地巾 150cm	リピート ↓ 1cm ↔ 1cm	組成 ポリエステル100%	寸法変化率 水洗い ↓0.0% ↔0.0% ドライ ↓0.0% ↔0.0%
--------------	------------------------	------------------	---

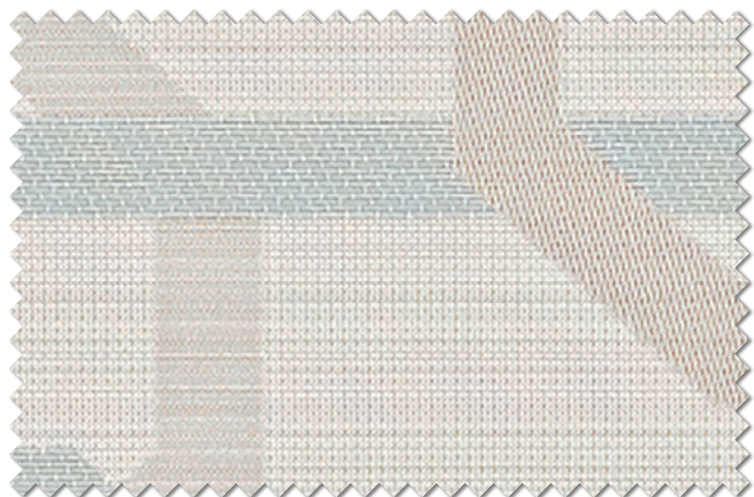
取扱い表示
リ-30

Style Mark

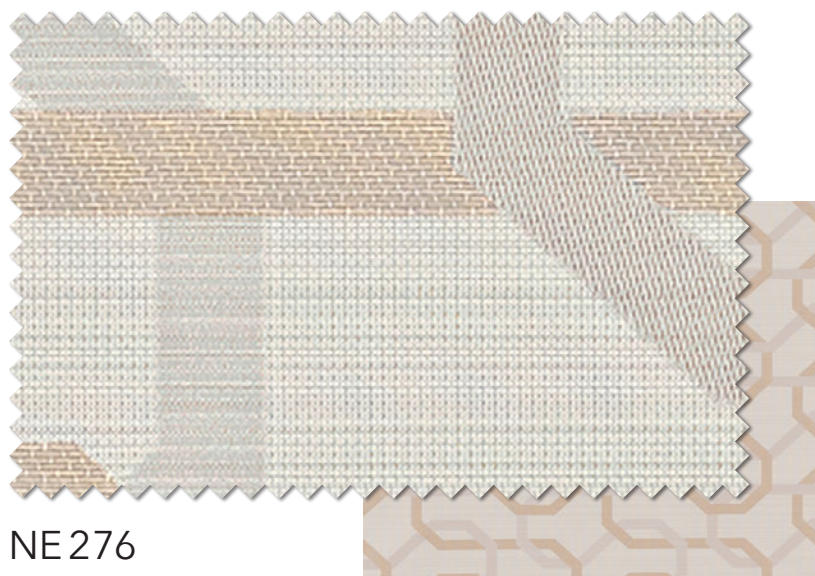


Function





NE 275

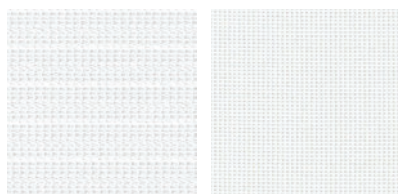


NE 276

ブレンシェード 60-NE276



コーディネートレース



NE 313 P.98

NE 315 P.100

NE 275・NE 276

生地巾 150cm
 リピート ↓ 28.2cm
 ⇄ 50.0cm

組成
 ポリエステル100%

寸法変化率
 水洗い ↓ 0.0% ⇄ 0.0%
 ドライ ↓ 0.0% ⇄ 0.0%

取扱い表示
 リー30

Style Mark



Function



Retro / Scandinavian

直線のラインが交差しあう少しレトロなジオメトリック柄。ナチュラルモダンな空間に。



Plain / Linen-like

さらりとした麻のような素材感と、落ち着いたナチュラルカラーが魅力の無地です。



NE278 / レース NE314

ダブルシェード (プレーン+プレーン) 65-NE279+NE316



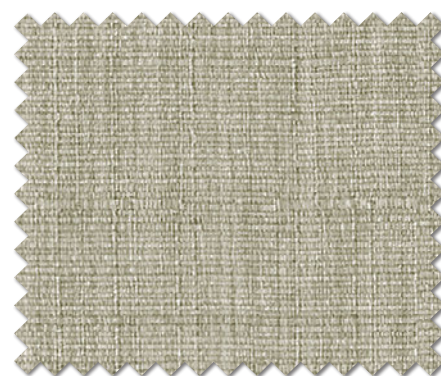
NE277・NE278・NE279・NE280・NE282



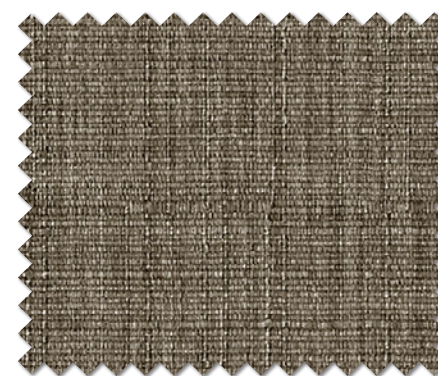
NE277



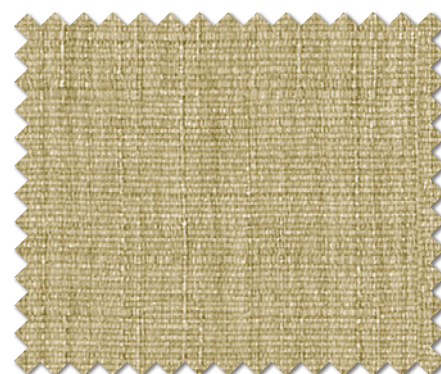
NE281



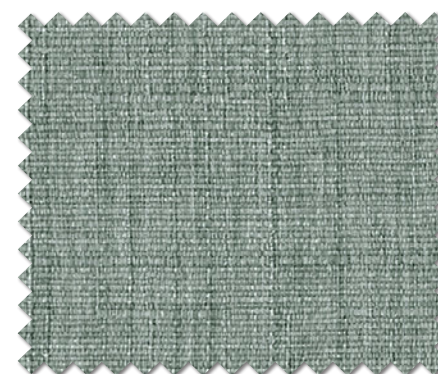
NE278



NE282



NE279



NE283



NE280

コーディネートレース



NE314 P.99



NE316 P.100

NE277～NE283

生地巾 150cm	リピート ↓ 1 cm ↔ 1 cm	組成 ポリエステル100%	寸法変化率 水洗い ↓ -0.3% ↔ 0.0% ドライ ↓ 0.0% ↔ 0.0%
--------------	--------------------------	------------------	--

取扱い表示
リ-30

Style Mark



Function



Cat / Herringbone

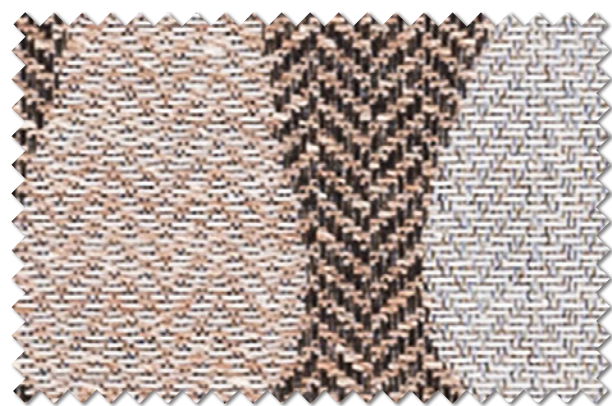
猫のシルエットが並んだデザイン。リビングにもプライベートルームにも。



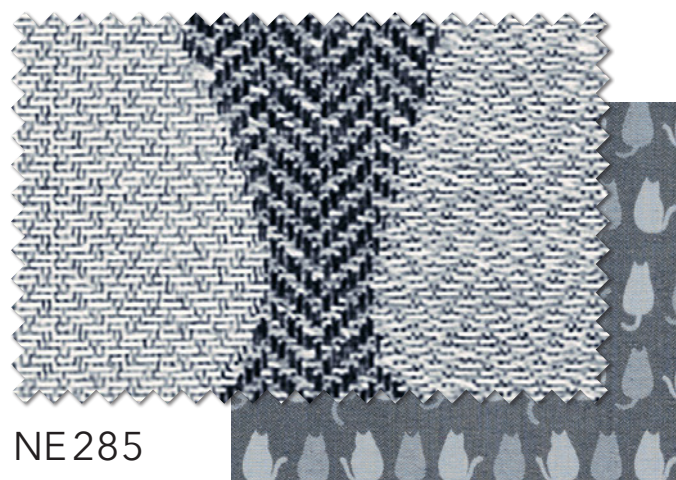
NE 285 / レース NE 313 / プレーンシェード 60-NE 287



プレーンシェード 60-NE 284



NE 284



NE 285

コーディネートレース



NE 313
P.98



NE 314
P.99



着せ替え
シミュレーション

NE 284・NE 285

生地巾	リピート	組成
150cm	↓ 32.5cm ⇔ 25.5cm	タテ ポリエステル100% ヨコ ポリエステル68% 綿18% アクリル14%

寸法変化率
水洗い ↓ -0.7% ⇔ 0.0%
ドライ ↓ -0.5% ⇔ -0.3%

取扱い表示
リー-30

Style Mark



Function



※素材の特性上、生地表面にネップまたはフシ糸がでる事があります。

Plain / Herringbone

猫柄NE284・285とコーディネートして使える、無地調ヘリンボンのドレープです。

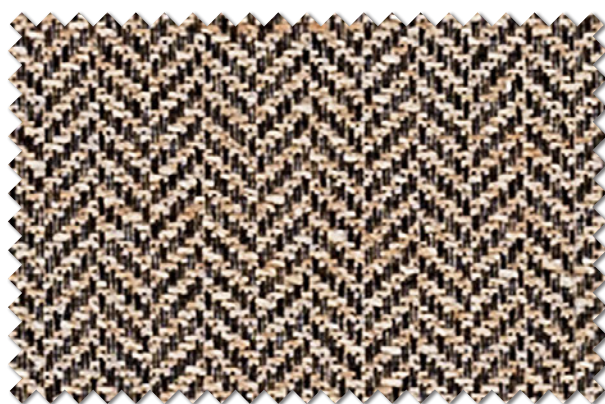


ダブルシェード (ブレン+ブレン) 65-NE 287+NE 313

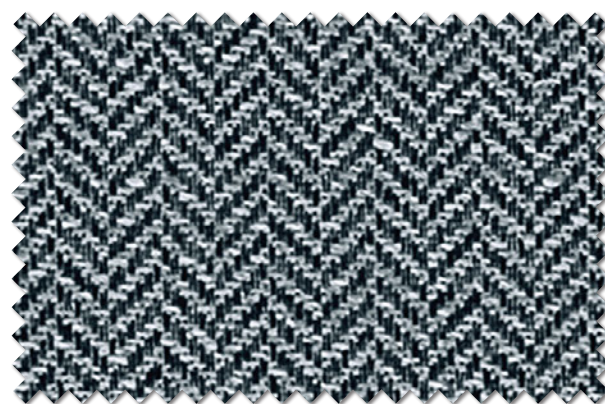


NE 286 / レース NE 313 / ブレンシェード 60-NE 286

LIETA DRAPE 2200/m



NE 286



NE 287

コーディネートレース



NE 313
P.98



NE 314
P.99

NE 286・NE 287

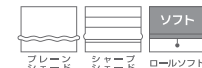
生地巾	リピート	組成
150cm	↓ 1 cm ↔ 1 cm	タテ ポリエステル100% ヨコ ポリエステル68% 綿18% アクリル14%

※素材の特性上、生地表面にネップまたはフシ糸がでる事があります。

寸法変化率
水洗い ↓ -1.0% ↔ 0.0% ドライ ↓ -0.2% ↔ -0.2%

取扱い表示
リー-30

Style Mark



Function



Basic / Check

人気のカラーが爽やかなブロックチェック。

LIETA DRAPE 2200/m²



ダブルシェード(プレーン+プレーン) 65-NE289+NE315



NE288



NE289

コーディネートレース



NE313 P.98



NE315 P.100

NE288・NE289

生地巾 150cm
 リピート ↓ 3.5cm
 ↳ 3.1cm
 組成 ポリエステル100%

寸法変化率
 水洗い ↓ -0.3% ↔ 0.3%
 ドライ ↓ -0.2% ↔ -0.2%

取扱い表示
 リー30

Style Mark



Function



※柄の特性上、柄合わせが若干ずれる事があります。
 ※縫製の際、目曲がりが生じる場合があります。





NE 290



NE 292



NE 291

コーディネートレース



NE 313 P.98



NE 314 P.99



ダブルシェード (ブレース+ブレース) 65-NE 290+NE 313 / 壁紙 LV-3355



NE 292・NE 290 / 壁紙 LV-3355



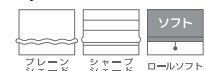
NE 290～NE 292

生地巾	リピート	組成	寸法変化率
150cm	↓ 21.0cm ↔ 25.0cm	ポリエステル100%	水洗い ↓ -0.2% ↔ 0.0% ドライ ↓ -0.2% ↔ 0.2%

※風合いを重視した糸を使用していますので、摩擦が加わるとビリングが生じます。

取扱い表示
リー30

Style Mark



Function



Forest / Scandinavian

北欧の森柄をジャカードで織りあげました。やわらかな風合いが特長です。



Chevron / Natural

ナチュラルな風合いの糸をたっぷりと使った、ウォッシュアップルのシェブロン柄です。



NE 293 / レース NE 314

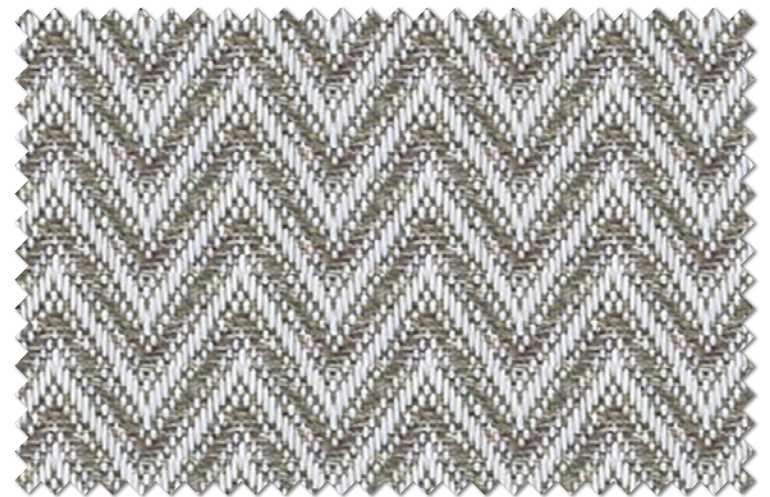
ブレースード 60-NE294



NE294・NE293



NE293



NE294

コーディネートレース



NE313 P.98



NE314 P.99

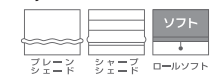
NE293・NE294

生地巾	リピート	組成
150cm	↓ 1.3cm ↔ 2.5cm	タテ ポリエステル100% ヨコ 綿40% アクリル30% ポリエステル30%

寸法変化率
水洗い ↓ -0.8% ↔ -1.0%
ドライ ↓ -0.2% ↔ 0.0%

取扱表示
リ-30

Style Mark



Function



※柄の特性上、柄合わせが若干ずれる事があります。
※素材の特性上、生地表面にネップまたはフシ糸がでる事があります。



Denim / Plain

デニム調のドレープは、軽量でお手入れが簡単。あらゆるシーンに合わせられる6配色です。



NE 299 / レース NE 316

LIETA DRAPE 2200/m²

NE 300・NE 296・NE 295・NE 298



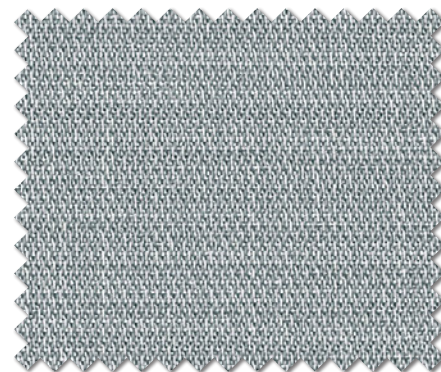
プレーンシェード 60-NE 297



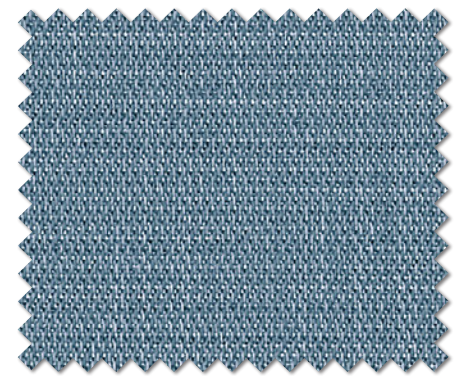
NE 295



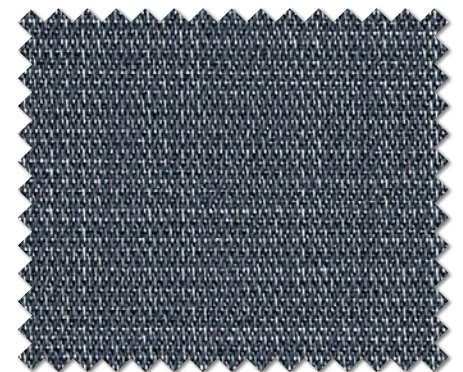
NE 296



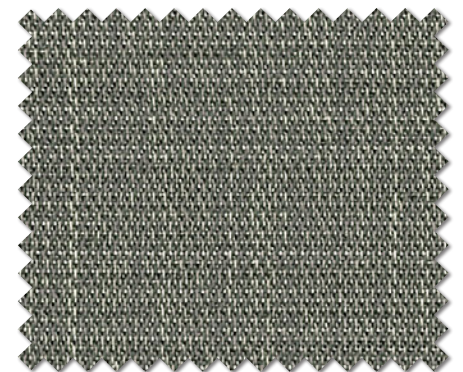
NE 297



NE 298



NE 299

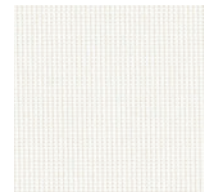


NE 300

コーディネートレース



NE 313 P.98



NE 316 P.100

NE 295 ~ NE 300

生地巾
150cm

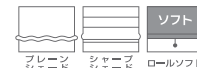
リピート
↓ - cm
↔ - cm

組成
ポリエステル100%

寸法変化率
水洗い ↓ -0.2% ↔ -0.7%
ドライ ↓ -0.2% ↔ 0.0%

取扱い表示
リ-30

Style Mark



Function

