

LB

Lilycolor Base

リリカラベース
2022-2024

ベーシックな壁紙も

アクセントも!

すべてのお部屋を
コーディネート

機能もデザインも充実

軽量

耐クラック

トップコート

表面強度アップ

抗菌

全点防かび



収録商品全点
施工イメージ
100点



Lilycolor

ベーシックな壁紙もアクセントも!

すべてのお部屋をコーディネート

point 6つの機能でお部屋きれい

1 機能性商品が充実

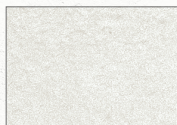
軽量・耐クラック壁紙 20点収録



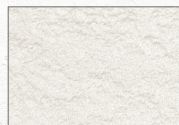
機能の動画はこちら

point カラーバリエーションやレンガ、木目、モルタル、タイル、北欧柄ほか

2 豊富なカラーとデザイン



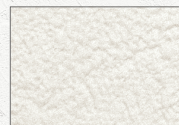
LB-9209



LB-9210



LB-9216



LB-9257

人気の
白い壁紙も

上の4点は当見本帳の中でも特に白い[※]壁紙です。[※]壁に施工した際の見え方

point 長く使えて安心

3 長期継続品

point 収録商品全点の仕上がり写真

4 施工イメージ100点



詳細はこちら

FUNCTION

暮らしに役立つ様々な機能



軽量・耐クラック 20点

軽くて厚い、天井施工がらくらく。
ひび割れを軽減、きれいをキープ。



撥水トップコート 43点

汚れがつきにくく、拭き取りやすい。



表面強度アップ 54点

キズに強く、丈夫で長持ち。



抗菌 43点

表面に付着した細菌の繁殖を抑制。



防かび 全100点

かびの発生と繁殖を抑制。

INDEX

P.3 機能説明

P.5 施工イメージ

P.17 長期継続品 / クッションフロア

軽量・耐クラック LB-9201~9220

織物調 LB-9221~9248

石目調 LB-9249~9280

パターン LB-9281~9297

和調 LB-9298~9300

P.18 品質規格 / 商品選択上のご注意 /
施工上のご注意 / 使用上のご注意

P.19 品番対照表 / 防火性能・認定番号



あらゆる場所や空間に。広い面積や天井に。

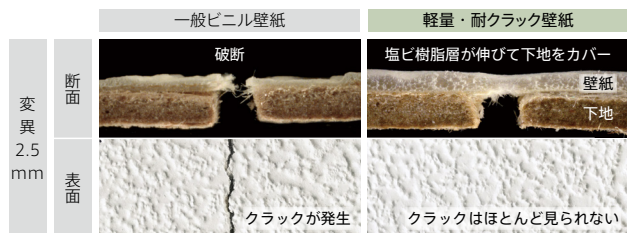
軽量・耐クラック

20点収録

ひび割れをカバーし、きれいをキープ

特殊配合により、塩ビ樹脂層が伸びて、下地の動きに追従。
軽微なひび割れをカバーし、お部屋をきれいに保ちます。

■ 耐クラック性比較



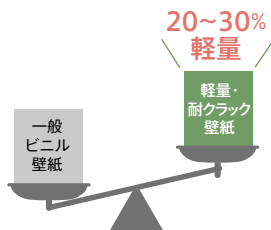
＜試験方法＞

壁紙を両面テープで厚紙に貼った試験片に対して引張試験を行い、壁紙の状態変化(裂け具合)を評価。(引張速度:3mm/min)

軽く天井施工がらくらく

20～30%の軽量化により、
天井施工がらくらく。
運搬時の負担も軽減する、
人にも環境にも配慮した壁紙です。

- ひび割れが起きないことを保証するものではありません。
- 長期間使用による劣化や硬化によって機能が発揮できない場合があります。あらかじめご了承ください。



キッチンや子ども部屋に。洗面ルームやトイレに。

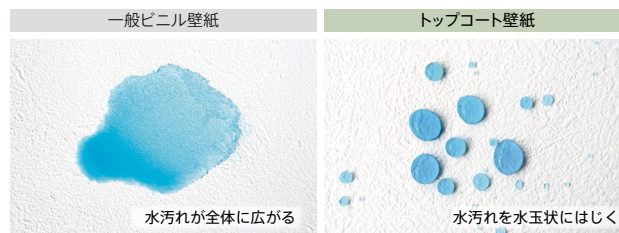
撥水トップコート

43点収録

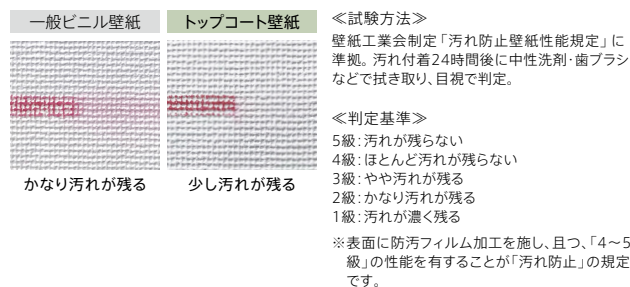
汚れがつきにくく、拭き取りやすい

汚れに強い撥水トップコートが、お部屋をきれいに保ちます。
施工糊も拭き取りやすいため、仕上がりがきれいです。

■ 撥水性比較



■ クレヨン汚れ落ち比較



- 一般ビニル壁紙に比べ汚れにくくなっていますが、壁紙業界規格の「汚れ防止(4～5級)」の性能には至りません。撥水トップコート品は、概ね3～4級レベルに相当します。
- 長時間付着し浸透した汚れや頑固な油汚れは、一般ビニル壁紙同様落とすことができません。
- 何度も拭き取ると目に見えない微細な傷がつき、汚れ落ち性能は低下します。お含みおきください。



玄関・廊下・LDKなど、
日常的にキズがつきやすい場所に。

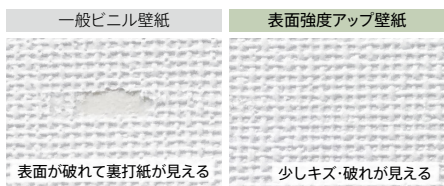
表面強度アップ

54点
収録

キズに強く、丈夫で長持ち

一般ビニル壁紙に比べ、表面が丈夫でキズが
つきにくい。破れを軽減し、お部屋をきれいに保ちます。

■ 表面強度比較



＜試験方法＞

壁紙工業会制定「表面強化壁紙性能規定」に準拠。
学振型摩擦試験機に指定のステンレス製ツメを取り付け、
200gの荷重で壁紙表面を5往復し、表面の傷つき具合を評価。

＜判定基準＞

- 5級：一見視で特に変化が見られない
 - 4級：多少表面傷が見られるが、比較的大きな表面層の破れ等は
見られない
 - 3級：表面層の破れが明確に見える
 - 2級：表面が破けて紙等の裏打材が明らかに見える(長さ1cm未満)
 - 1級：表面が破けて紙等の裏打材が明らかに見える(長さ1cm以上)
- ※「4～5級」の性能を有することが「表面強化」の規定です。

- 一般ビニル壁紙に比べ、キズに強い特長がありますが、壁紙業界規格
の「表面強化(4～5級)」の性能には至りません。表面強度アップ品は
概ね3～4級レベルに相当します。
- エンボス形状や製造ロットなどにより試験結果にバラツキが生じます。
あらかじめご了承ください。



キッチンや子ども部屋に。
洗面ルームやトイレに。

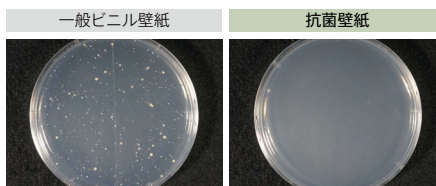
抗菌

43点
収録

細菌の繁殖を抑制

壁紙の表面に付着した細菌の繁殖を抑制します。
お部屋を清潔できれいに保ちます。

■ 抗菌性能比較



■ 抗菌性能基準

試験菌	試験開始時の生菌数 (個/cm ²)	試験後の生菌数 (個/cm ²)
大腸菌	6.2×10 ³ ～2.5×10 ⁴	0.63未満
黄色ブドウ球菌	6.2×10 ³ ～2.5×10 ⁴	0.63未満

＜試験方法＞

壁紙工業会制定「抗菌壁紙性能規定」に準拠。
壁紙の表面に試験菌液を滴下し、温度35±1℃、湿度90%以上で
24±1時間培養。培養後の生菌数を測定し「0.63未満」の性能を有する
ことが「抗菌」の規定です。

※試験の数値は、開始時には6,200～25,000個あった菌数が、24時
間後にはほぼ0に近い状態で減少する性能があることを示してい
ます。

- 抗菌性の壁紙は、これを使用することによって掃除の必要がなくなる
というものではありません。
- 抗菌性壁紙の抗菌効果は、壁紙に付着した細菌の増殖を抑制するも
のであり、感染を直接阻止するものではありません。



BASE掲載品全点に。

防かび

100点
収録

かびの繁殖を抑制

かびの発生と繁殖を抑制して、
お部屋を清潔で快適に保ちます。

■ 防かび性能基準

菌糸の発育	結果の 表示
肉眼及び顕微鏡下で かびの発育は認められない	0
肉眼ではかびの発育が認められ ないが、顕微鏡下では明らかに確認 できる	1
肉眼でかびの発育が認められ、 発育部分の面積は試料の全面積の 25%未満	2
肉眼でかびの発育が認められ、 発育部分の面積は試料の全面積の 25%以上50%未満	3
菌糸はよく発育し、発育部分の 面積は試料の全面積の50%以上	4
菌糸の発育は激しく、試料全面を 覆っている	5

＜試験方法＞

壁紙工業会制定「防かび壁紙性能規定」に準拠。一般
的なかび5種類を壁紙表面に付着させ、4週間後のか
びの発育状況を肉眼と顕微鏡で確認し、評価「0」の性
能を有することが「防かび」の規定です。

LDK

床色・建具／ホワイト

吹き抜けの壁面にマットな質感の
タイル調の壁紙をセレクト。
ナチュラルモダンなインテリアを
引き立てます。

壁(左):LB-9279 壁(右):LB-9267



グレーのピンストライプ柄とブルーの壁紙を組み合わせ、シンプルなホワイトトーンの内インテリアに爽やかなアクセントを。
壁(左):LB-9274 壁(右):LB-9287



リアルな質感とランダムな横流れの塗り調の壁紙で、ナチュラルなインテリアをより上質な空間に。
壁:LB-9211



淡いグレーのボーダータイル柄を窓の腰下にあしらひ、爽やかな朝の光が似合うダイニング空間を演出します。
腰下:LB-9281 周り:LB-9209

LDK

床色・建具／ライト

木目の下がり天井に白いレンガ調の
壁紙を合わせて、キッチンを憧れの
カフェスタイルに。

壁(左):LB-9257 壁(右):LB-9283

天井:LB-9284



LDK

床色・建具ノミディアム

ミディアムな色合いの木目天井に
ネイビーのアクセントを効かせた壁面で、
ワンランク上のこだわり空間を。

壁(正面):LB-9278 周材:LB-9271

天井(木目):LB-9285



淡いベージュの塗り調の壁紙は、やさしい印象のインテリア作りに最適です。
壁:LB-9202



パントリーや廊下に取り入れたグレーのアクセントで、ベーシックなインテリアにおしゃれ感をプラスします。
壁(白):LB-9201 壁(グレー):LB-9203



質感豊かな明るいグレーの織物調の壁紙で、ゆったりと読書をしたくなるような落ち着いたリビングに。
壁:LB-9244

LDK

床色・建具／ダーク

ダークトーンのモダンなインテリアには、
すっきりとした色合いのクレーの壁紙を
合わせて大人の雰囲気。

壁：LB-9247



エレガンスモダンな雰囲気の内装には、
ニュアンス感のあるグレーの壁紙がよく合います。

壁:LB-9269



シャープな表情のネイビーの織物調壁紙をアクセントに
セレクトし、スマートで落ち着きのあるインテリアに。
アクセント:LB-9248 周り:LB-9246



間接照明の多いモダンな空間に、さりげなくパールを
効かせた織物調の壁紙が高級感を演出します。

壁・天井:LB-9221

Bed Room Private Room

寝室・プライベートルーム





グリーンの壁紙がアクセントの子ども部屋。ベースに白の漆喰調を合わせれば、より温かみのある印象に仕上がります。

壁(右):LB-9273 壁(左):LB-9253



Kid's Room

子ども部屋

白いレンガ調に淡いグレーの石目調のコーディネートで、すっきりとしたシンプルな空間に。

壁(右):LB-9282 壁(左):LB-9258
天井:LB-9204



グレイッシュなピンクの壁紙をアクセントに、ホワイト基調でまとめたコーディネート。

壁(左):LB-9275 壁(右)・天井:LB-9257

Japanese Room

和室

グレージュの濃淡の壁紙は繊細な織りの表情が特徴。LDK脇の小上がりにモダンなテイストをプラスして、空間に統一感を。

アクセント:LB-9242 周り:LB-9241
天井:LB-9209

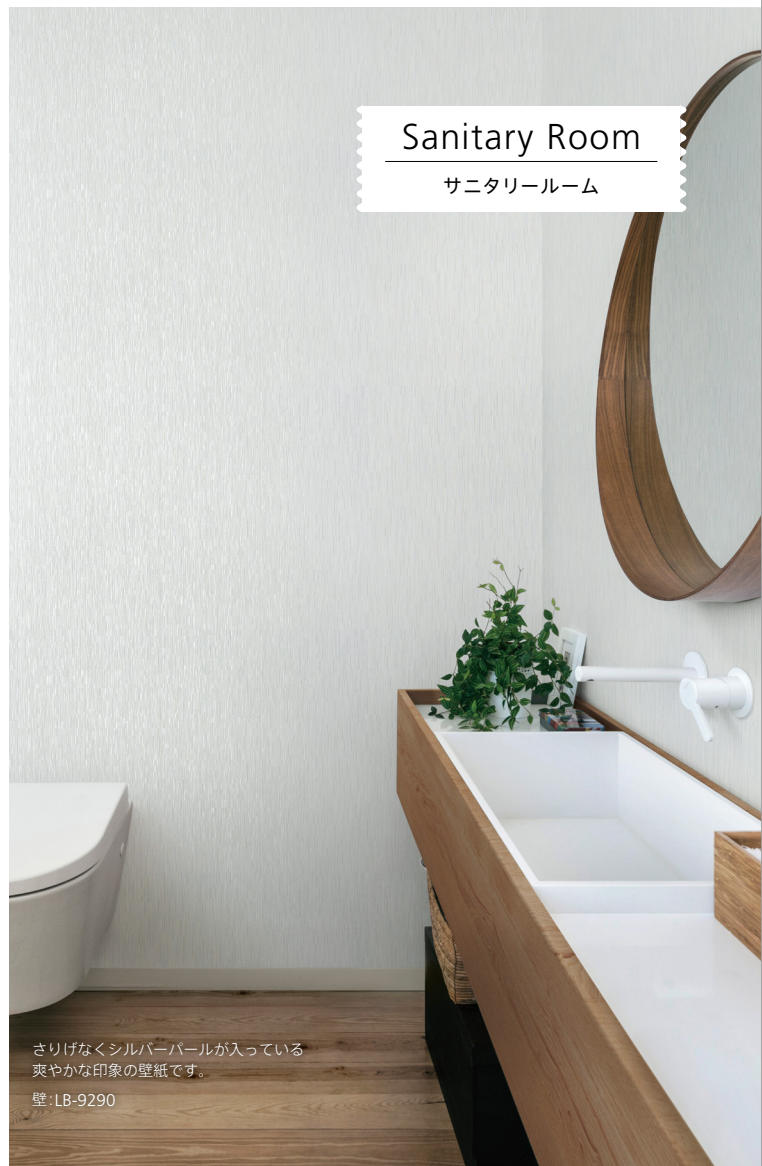




細かな石の表情とパール
の組み合わせで、ワンランク上の空間に。
壁:LB-9295



パールきらめきが上品な壁紙は、
水廻りなどの明るい空間におすすめです。
壁:LB-9291



Sanitary Room

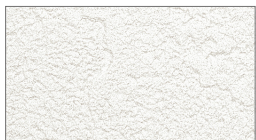
サニタリールーム

さりげなくシルバーパールが入っている
爽やかな印象の壁紙です。

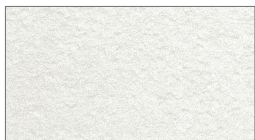
壁:LB-9290

長く使えて安心 **長期継続品**

2026年まで継続 **10点**



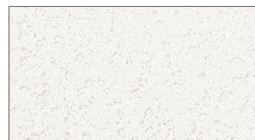
LB-9204



LB-9209



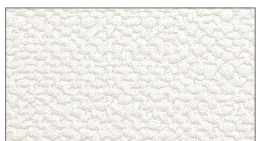
LB-9212



LB-9213



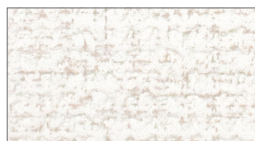
LB-9215



LB-9216



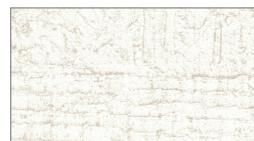
LB-9234



LB-9235



LB-9236

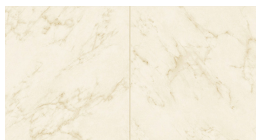


LB-9261

水廻り・トイレ・LDKにおすすめ
クッションフロア

標準材料価格：2,950円/㎡ (5,370円/m)
商品規格：1.8mm厚 巾182cm
機能：抗菌・防カビ・耐次亜塩素酸

サンプルの裏面におすすめの天井やクッションフロアとの
コーディネート例を掲載しています。



LH-81379 (ホワイト)



LH-81374 (ライトグレー)



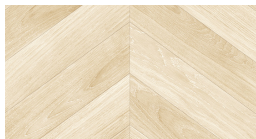
LH-81358 (ライトグレー)



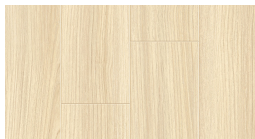
LH-81376 (ベージュ)



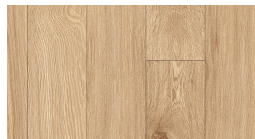
LH-81368 (ウォームグレー)



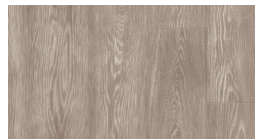
LH-81326 (ライトグレージュ)



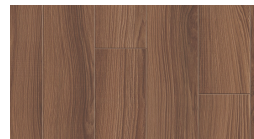
LH-81308 (ライトグレージュ)



LH-81328 (スモークナチュラル)



LH-81332 (グレー)



LH-81322 (ミディアムブラウン)

※「クッションフロア2022-2025」見本帳より抜粋し掲載しています。



LB-9201 NEW 防火種別 2-3 **準不燃**
巾92cm切売可

軽量・耐クラック 撥水トップコート 表面強度アップ

おすすめコーディネート

天井 LB-9214, LB-9206

壁 LB-9201

クッションフロア 81328 (スモークナチュラル)



LB-9202 NEW 防火種別 2-3 **準不燃**
巾92cm切売可

軽量・耐クラック 撥水トップコート 表面強度アップ

おすすめコーディネート

天井 LB-9202, LB-9206

壁 LB-9202

クッションフロア 81368 (ウォームグレー)



LB-9203 NEW 防火種別 2-3 **準不燃**
巾92cm切売可

軽量・耐クラック 撥水トップコート 表面強度アップ

おすすめコーディネート

天井 LB-9203, LB-9206

壁 LB-9203

クッションフロア 81322 (ミディアムブラウン)



LB-9204 [旧 LB-9407] 防火種別 2-3 **準不燃**
巾92cm切売可

2026年まで継続 軽量・耐クラック 撥水トップコート 表面強度アップ

おすすめコーディネート

天井 LB-9204, LB-9213

壁 LB-9204

クッションフロア 81358 (ライトグレー)



LB-9205 NEW 防火種別 2-3 **準不燃**
巾92cm切売可

軽量・耐クラック 撥水トップコート 表面強度アップ

おすすめコーディネート

天井 LB-9205, LB-9271

壁 LB-9205

クッションフロア 81332 (グレー)



LB-9206 NEW 防火種別 2-3 **準不燃**
巾92cm切売可

軽量・耐クラック 撥水トップコート 表面強度アップ

おすすめコーディネート

天井 LB-9206, LB-9271

壁 LB-9206

クッションフロア 81326 (ライトグレイージュ)



LB-9207 NEW 防火種別 2-3 **準不燃**

巾92cm切売可、リビート：31.5 両92cm
エンボスリビート、無地貼可

軽量・耐クラック 撥水トップコート 表面強度アップ

おすすめコーディネート

天井 LB-9256, LB-9214

壁 LB-9207

クッションフロア 81308 (ライトグレージュ)



LB-9208 NEW 防火種別 2-3 **準不燃**

巾92cm切売可

軽量・耐クラック 撥水トップコート 表面強度アップ

おすすめコーディネート

天井 LB-9256, LB-9271

壁 LB-9208

クッションフロア 81374 (ライトグレー)



LB-9209 [旧 LB-9408] 防火種別 2-3 **準不燃**

巾92cm切売可

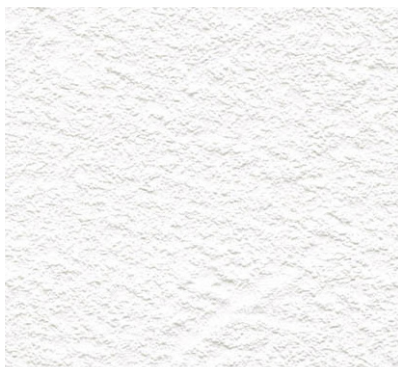
2026年まで継続 軽量・耐クラック 撥水トップコート 表面強度アップ

おすすめコーディネート

天井 LB-9209, LB-9204

壁 LB-9209

クッションフロア 81379 (ホワイト)



LB-9210 [旧 LB-9409] 防火種別 2-3 **準不燃**

巾92cm切売可

軽量・耐クラック 撥水トップコート 表面強度アップ

おすすめコーディネート

天井 LB-9210, LB-9213

壁 LB-9210

クッションフロア 81328 (スモークナチュラル)



LB-9211 NEW 防火種別 2-3 **準不燃**

巾92cm切売可、リビート：42.5 両92cm
エンボスリビート、無地貼可

軽量・耐クラック 撥水トップコート 表面強度アップ

おすすめコーディネート

天井 LB-9206, LB-9271

壁 LB-9211

クッションフロア 81358 (ライトグレー)



LB-9212 [旧 LB-9405] 防火種別 2-3 **準不燃**

巾92cm切売可、リビート：31.5 両46cm
エンボスリビート、無地貼可

2026年まで継続 軽量・耐クラック 撥水トップコート 表面強度アップ

おすすめコーディネート

天井 LB-9212, LB-9213

壁 LB-9212

クッションフロア 81358 (ライトグレー)



LB-9213 [旧 LB-9406] 防火種別 2-3 **準不燃**
巾92cm切売可

- 2026年まで継続 軽量・耐クラック 撥水トップコート 表面強度アップ
- おすすめコーディネート
- 天井 LB-9213, LB-9212
 - 壁 LB-9213
 - クッションフロア 81374 (ライトグレー)



LB-9214 NEW 防火種別 2-3 **準不燃**
巾92cm切売可

- 軽量・耐クラック 撥水トップコート 表面強度アップ
- おすすめコーディネート
- 天井 LB-9214, LB-9213
 - 壁 LB-9214
 - クッションフロア 81326 (ライトグレイージュ)



LB-9215 [旧 LB-9401] 防火種別 2-3 **準不燃**
巾92cm切売可

- 2026年まで継続 軽量・耐クラック 撥水トップコート 表面強度アップ
- おすすめコーディネート
- 天井 LB-9215, LB-9212
 - 壁 LB-9215
 - クッションフロア 81308 (ライトグレイージュ)



LB-9216 [旧 LB-9402] 防火種別 2-3 **準不燃**
巾92cm切売可

- 2026年まで継続 軽量・耐クラック 撥水トップコート 表面強度アップ
- おすすめコーディネート
- 天井 LB-9216, LB-9212
 - 壁 LB-9216
 - クッションフロア 81328 (スモークナチュラル)



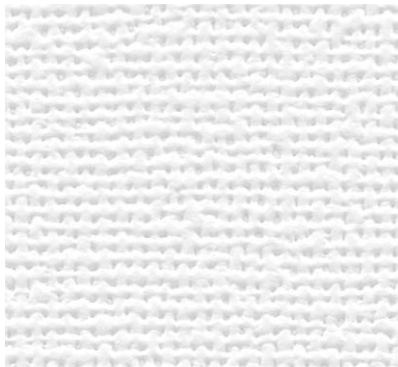
LB-9217 [旧 LB-9403] 防火種別 2-3 **準不燃**
巾92cm切売可

- 軽量・耐クラック 撥水トップコート 表面強度アップ
- おすすめコーディネート
- 天井 LB-9217, LB-9212
 - 壁 LB-9217
 - クッションフロア 81308 (ライトグレイージュ)



LB-9218 [旧 LB-9404] 防火種別 2-3 **準不燃**
巾92cm切売可

- 軽量・耐クラック 撥水トップコート 表面強度アップ
- おすすめコーディネート
- 天井 LB-9218, LB-9212
 - 壁 LB-9218
 - クッションフロア 81322 (ミディアムブラウン)



LB-9219 NEW

防火種別 2-3 **準不燃**

巾92cm切売可

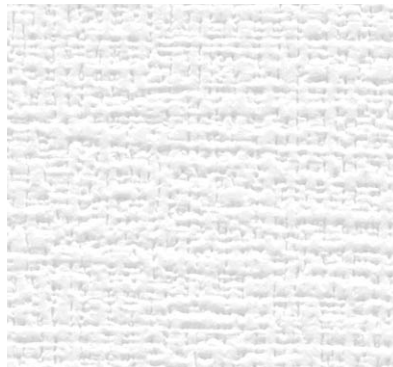
軽量・耐クラック 撥水トップコート 表面強度アップ

おすすめコーディネート

天井 LB-9219, LB-9212

壁 LB-9219

クッションフロア 81332 (グレー)



LB-9220 NEW

防火種別 2-3 **準不燃**

巾92cm切売可

軽量・耐クラック 撥水トップコート 表面強度アップ

おすすめコーディネート

天井 LB-9220, LB-9212

壁 LB-9220

クッションフロア 81358 (ライトグレー)

**LB-9221** NEW防火種別 2-3 **準不燃**

巾92cm切売可

おすすめコーディネート

天井 LB-9221, LB-9220**壁** LB-9221**クッションフロア** 81379 (ホワイト)**LB-9222** [旧 LB-9411]防火種別 2-3 **準不燃**

巾92cm切売可

おすすめコーディネート

天井 LB-9222, LB-9233**壁** LB-9222**クッションフロア** 81308 (ライトグレージュ)**LB-9223** [旧 LB-9412]防火種別 2-3 **準不燃**

巾92cm切売可

おすすめコーディネート

天井 LB-9223, LB-9231**壁** LB-9223**クッションフロア** 81308 (ライトグレージュ)**LB-9224** [旧 LB-9422]防火種別 2-3 **準不燃**

巾92cm切売可

おすすめコーディネート

天井 LB-9224, LB-9234**壁** LB-9224**クッションフロア** 81308 (ライトグレージュ)**LB-9225** [LBX-9473]防火種別 2-3 **準不燃**

巾92cm切売可

撥水トップコート **表面強度アップ** **抗菌**

おすすめコーディネート

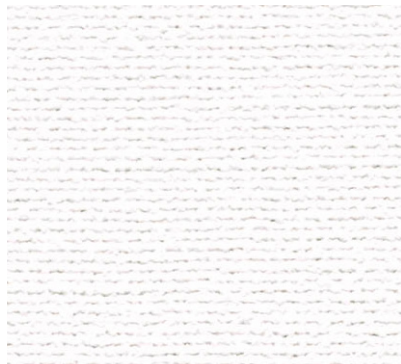
天井 LB-9225, LB-9216**壁** LB-9225**クッションフロア** 81308 (ライトグレージュ)**LB-9226** [旧 LB-9424]防火種別 2-3 **準不燃**

巾92cm切売可

表面強度アップ

おすすめコーディネート

天井 LB-9226, LB-9233**壁** LB-9226**クッションフロア** 81328 (スモークナチュラル)



LB-9227 [旧 LB-9425] 防火種別 2-3 **準不燃**

巾92cm切売可

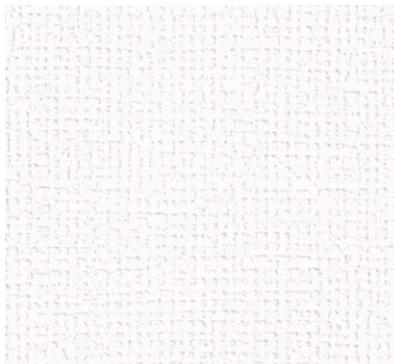
表面強度アップ

おすすめコーディネート

天井 LB-9227, LB-9231

壁 LB-9227

クッションフロア 81308 (ライトグレージュ)



LB-9228 [旧 LB-9426] 防火種別 2-3 **準不燃**

巾92cm切売可

表面強度アップ

おすすめコーディネート

天井 LB-9233, LB-9235

壁 LB-9228

クッションフロア 81328 (スモークナチュラル)



LB-9229 [旧 LB-9428] 防火種別 2-3 **準不燃**

巾92cm切売可

おすすめコーディネート

天井 LB-9229, LB-9233

壁 LB-9229

クッションフロア 81322 (ミディアムブラウン)



LB-9230 [LBX-9476] 防火種別 2-3 **準不燃**

巾92cm切売可

増水トップコート 表面強度アップ 抗菌

おすすめコーディネート

天井 LB-9230, LB-9215

壁 LB-9230

クッションフロア 81308 (ライトグレージュ)



LB-9231 [旧 LB-9414] 防火種別 2-3 **準不燃**

巾92cm切売可

おすすめコーディネート

天井 LB-9231, LB-9212

壁 LB-9231

クッションフロア 81322 (ミディアムブラウン)



LB-9232 [旧 LB-9413] 防火種別 2-3 **準不燃**

巾92cm切売可

おすすめコーディネート

天井 LB-9232, LB-9231

壁 LB-9232

クッションフロア 81322 (ミディアムブラウン)

**LB-9233** [旧 LB-9415] 防火種別 2-3 **準不燃**

巾92cm切売可

おすすめコーディネート

天井 LB-9233, LB-9212

壁 LB-9233

クッションフロア 81328 (スモークナチュラル)

**LB-9234** [旧 LB-9416] 防火種別 2-3 **準不燃**

巾92cm切売可

2026年まで継続

おすすめコーディネート

天井 LB-9234, LB-9212

壁 LB-9234

クッションフロア 81322 (ミディアムブラウン)

**LB-9235** [旧 LB-9417] 防火種別 2-3 **準不燃**

巾92cm切売可

2026年まで継続

おすすめコーディネート

天井 LB-9235, LB-9233

壁 LB-9235

クッションフロア 81322 (ミディアムブラウン)

**LB-9236** [旧 LB-9418] 防火種別 2-3 **準不燃**

巾92cm切売可

2026年まで継続

おすすめコーディネート

天井 LB-9236, LB-9233

壁 LB-9236

クッションフロア 81328 (スモークナチュラル)

**LB-9237** [旧 LB-9419] 防火種別 2-3 **準不燃**

巾92cm切売可

おすすめコーディネート

天井 LB-9237, LB-9234

壁 LB-9237

クッションフロア 81322 (ミディアムブラウン)

**LB-9238** [旧 LB-9420] 防火種別 2-3 **準不燃**

巾92cm切売可

おすすめコーディネート

天井 LB-9238, LB-9262

壁 LB-9238

クッションフロア 81322 (ミディアムブラウン)



LB-9239 [旧 LB-9421] 防火種別 2-3 **準不燃**

巾92cm切売可

おすすめコーディネート

天井 LB-9239, LB-9212

壁 LB-9239

クッションフロア 81322 (ミディアムブラウン)



LB-9240 防火種別 2-3 **準不燃**

巾92cm切売可

撥水トップコート 表面強度アップ 抗菌

おすすめコーディネート

天井 LB-9240, LB-9216

壁 LB-9240

クッションフロア 81322 (ミディアムブラウン)



LB-9241 防火種別 2-3 **準不燃**

巾92cm切売可

撥水トップコート 表面強度アップ 抗菌

おすすめコーディネート

天井 LB-9230, LB-9215

壁 LB-9241

クッションフロア 81322 (ミディアムブラウン)



LB-9242 防火種別 2-3 **準不燃**

巾92cm切売可

撥水トップコート 表面強度アップ 抗菌

おすすめコーディネート

天井 LB-9230, LB-9215

壁 LB-9241, LB-9242 (アクセント)

クッションフロア 81322 (ミディアムブラウン)



LB-9243 [LBX-9484] 防火種別 2-3 **準不燃**

巾92cm切売可

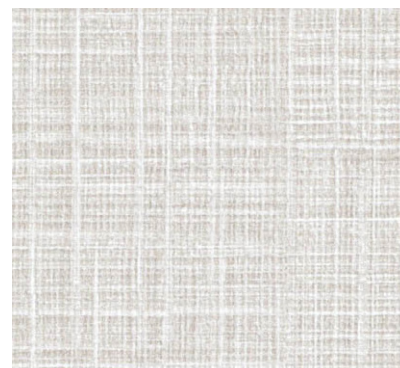
撥水トップコート 表面強度アップ 抗菌

おすすめコーディネート

天井 LB-9243, LB-9217

壁 LB-9243

クッションフロア 81328 (スモークナチュラル)



LB-9244 防火種別 2-3 **準不燃**

巾92cm切売可

撥水トップコート 表面強度アップ 抗菌

おすすめコーディネート

天井 LB-9243, LB-9217

壁 LB-9244

クッションフロア 81328 (スモークナチュラル)



LB-9245

防火種別 2-3 **準不燃**

巾92cm切売可

撥水トップコート 表面強度アップ 抗菌

おすすめコーディネート

天井 LB-9218, LB-9223

壁 LB-9243, LB-9245 (アクセント)

クッションフロア 81358 (ライトグレー)



LB-9246 NEW

防火種別 2-3 **準不燃**

巾92cm切売可

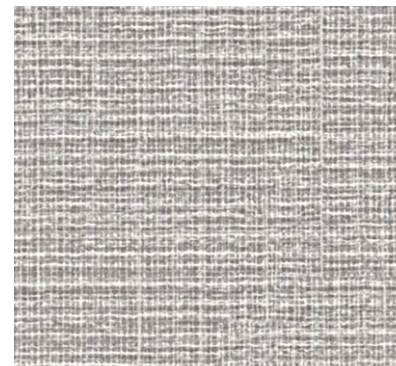
撥水トップコート 表面強度アップ 抗菌

おすすめコーディネート

天井 LB-9246, LB-9220

壁 LB-9246

クッションフロア 81332 (グレー)



LB-9247 NEW

防火種別 2-3 **準不燃**

巾92cm切売可

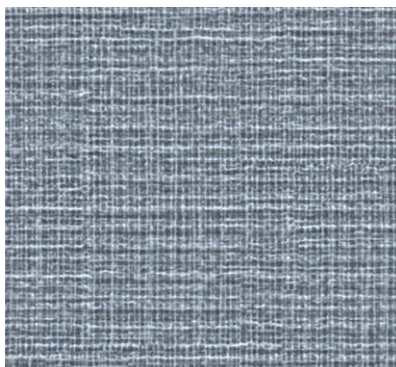
撥水トップコート 表面強度アップ 抗菌

おすすめコーディネート

天井 LB-9246, LB-9220

壁 LB-9246, LB-9247 (アクセント)

クッションフロア 81322 (ミディアムブラウン)



LB-9248 NEW

防火種別 2-3 **準不燃**

巾92cm切売可

撥水トップコート 表面強度アップ 抗菌

おすすめコーディネート

天井 LB-9246, LB-9220

壁 LB-9246, LB-9248 (アクセント)

クッションフロア 81332 (グレー)

※濃色の商品につき、ひっかきキズ、たたみジワによる白化、糊の拭き残しにご注意ください。


LB-9249 NEW 防火種別 2-3 **準不燃**

巾92cm切売可、リビート：32 両92cm
エンボスリビート、無地貼可

抗菌

おすすめコーディネート

天井 LB-9256, LB-9271

壁 LB-9249

クッションフロア 81332 (グレー)


LB-9250 [旧 LB-9446] 防火種別 2-3 **準不燃**

巾92.5cm切売可、リビート：31 両46.3cm
エンボスリビート

表面強度アップ

おすすめコーディネート

天井 LB-9204, LB-9213

壁 LB-9250

クッションフロア 81328 (スモークナチュラル)

※よりきれいな仕上がりには、ジョイントは重ね断ち施工をお奨めします。


LB-9251 [旧 LB-9445] 防火種別 2-3 **準不燃**

巾92cm切売可、リビート：31.5 両92cm
エンボスリビート

おすすめコーディネート

天井 LB-9204, LB-9213

壁 LB-9251

クッションフロア 81328 (スモークナチュラル)


LB-9252 [旧 LB-9442] 防火種別 2-3 **準不燃**

巾92.5cm切売可、リビート：33.5 両46.3cm
エンボスリビート、無地貼可

表面強度アップ

おすすめコーディネート

天井 LB-9204, LB-9213

壁 LB-9252

クッションフロア 81308 (ライトグレージュ)


LB-9253 [LBX-9488] 防火種別 2-3 **準不燃**

巾92.5cm切売可、リビート：30 両46.3cm
エンボスリビート、無地貼可

撥水トップコート 表面強度アップ 抗菌

おすすめコーディネート

天井 LB-9265, LB-9204

壁 LB-9253

クッションフロア 81308 (ライトグレージュ)

※よりきれいな仕上がりには、ジョイントは重ね断ち施工をお奨めします。


LB-9254 [旧 LB-9444] 防火種別 2-3 **準不燃**

巾92cm切売可、リビート：31.5 両92cm
エンボスリビート

おすすめコーディネート

天井 LB-9204, LB-9213

壁 LB-9254

クッションフロア 81308 (ライトグレージュ)

**LB-9255** [旧 LB-9443] 防火種別 2-3 **準不燃**

巾92cm切売可

おすすめコーディネート

天井 LB-9255, LB-9204

壁 LB-9255

クッションフロア 81328 (スモークナチュラル)

**LB-9256 NEW** 防火種別 2-3 **準不燃**

巾92cm切売可

撥水トップコート 表面強度アップ 抗菌

おすすめコーディネート

天井 LB-9256, LB-9271

壁 LB-9256

クッションフロア 81326 (ライトグレイジュ)

**LB-9257** [旧 LB-9452] 防火種別 2-3 **準不燃**

巾92cm切売可

表面強度アップ

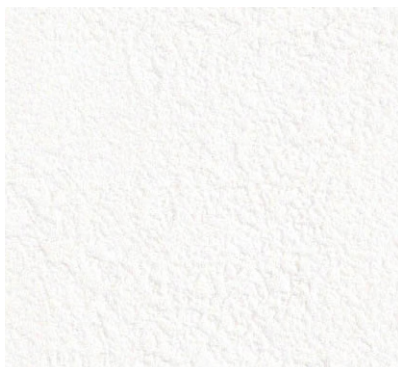
おすすめコーディネート

天井 LB-9257, LB-9204

壁 LB-9257

クッションフロア 81358 (ライトグレイ)

※よりきれいな仕上がりに、ジョイントは重ね断ち施工をお奨めします。

**LB-9258** 防火種別 2-3 **準不燃**

巾92cm切売可

表面強度アップ

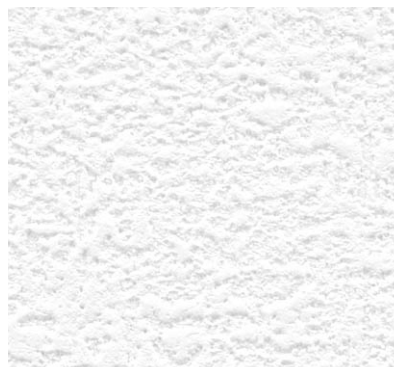
おすすめコーディネート

天井 LB-9258, LB-9204

壁 LB-9258

クッションフロア 81368 (ウォームグレイ)

※よりきれいな仕上がりに、ジョイントは重ね断ち施工をお奨めします。

**LB-9259 NEW** 防火種別 2-3 **準不燃**

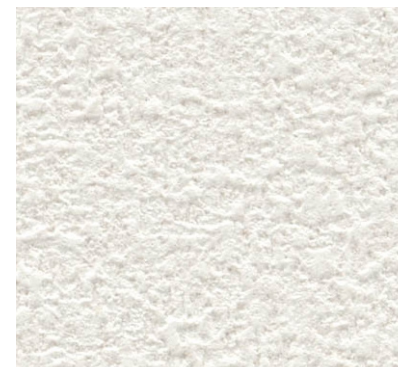
巾92.5cm切売可

おすすめコーディネート

天井 LB-9259, LB-9214

壁 LB-9259

クッションフロア 81328 (スモークナチュラル)

**LB-9260 NEW** 防火種別 2-3 **準不燃**

巾92.5cm切売可

おすすめコーディネート

天井 LB-9259, LB-9214

壁 LB-9260

クッションフロア 81376 (ページュ)



LB-9261 [旧 LB-9438] 防火種別 2-3 **準不燃**

巾92cm切売可、リビート：31.5 × 46cm
エンボスリビート、無地貼可

2026年まで継続

おすすめコーディネート

天井 LB-9261, LB-9234

壁 LB-9261

クッションフロア 81376 (ページュ)



LB-9262 [旧 LB-9439] 防火種別 2-3 **準不燃**

巾92cm切売可、リビート：31.5 × 46cm
エンボスリビート、無地貼可

おすすめコーディネート

天井 LB-9262, LB-9234

壁 LB-9262

クッションフロア 81328 (スモークナチュラル)



LB-9263 [旧 LB-9441] 防火種別 2-3 **準不燃**

巾92cm切売可、リビート：31.5 × 92cm
エンボスリビート

表面強度アップ

おすすめコーディネート

天井 LB-9204, LB-9213

壁 LB-9263

クッションフロア 81328 (スモークナチュラル)



LB-9264 [旧 LB-9448] 防火種別 2-3 **準不燃**

巾92cm切売可

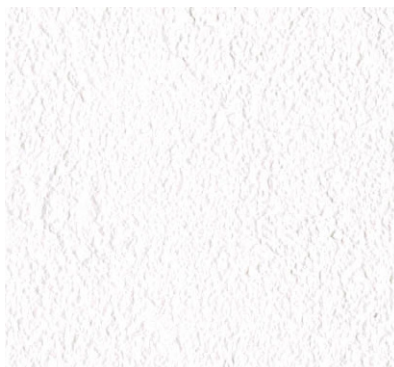
撥水トップコート 表面強度アップ

おすすめコーディネート

天井 LB-9264, LB-9204

壁 LB-9264

クッションフロア 81358 (ライトグレー)



LB-9265 [LBX-9492] 防火種別 2-3 **準不燃**

巾92cm切売可

撥水トップコート 表面強度アップ 抗菌

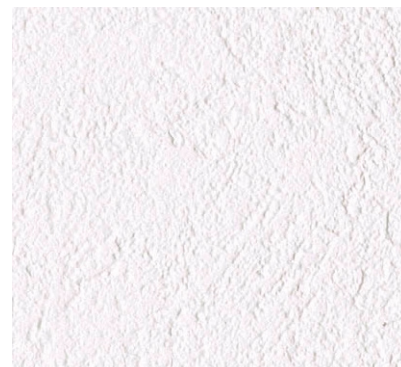
おすすめコーディネート

天井 LB-9265, LB-9204

壁 LB-9265

クッションフロア 81358 (ライトグレー)

※よりきれいな仕上がりには、ジョイントは重ね断ち施工をお求めします。



LB-9266 [LBX-9493] 防火種別 2-3 **準不燃**

巾92cm切売可

撥水トップコート 表面強度アップ 抗菌

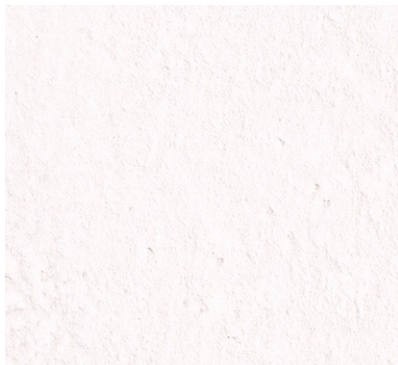
おすすめコーディネート

天井 LB-9266, LB-9204

壁 LB-9266

クッションフロア 81368 (ウォームグレー)

※よりきれいな仕上がりには、ジョイントは重ね断ち施工をお求めします。

**LB-9267** [旧 LB-9451] 防火種別 2-3 **準不燃**

巾92cm切売可

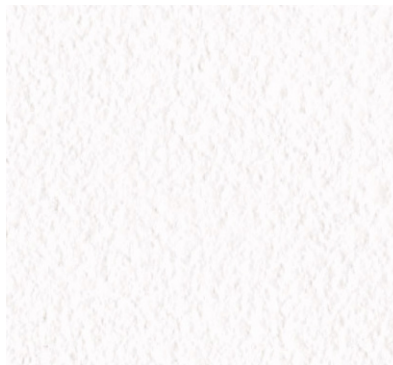
おすすめコーディネート

天井 LB-9209, LB-9204

壁 LB-9267

クッションフロア **81308** (ライトグレージュ)

※よりきれいな仕上がりには、ジョイントは重ね断ち施工をお奨めします。

**LB-9268** [LBX-9489] 防火種別 2-3 **準不燃**

巾92cm切売可

撥水トップコート 表面強度アップ 抗菌

おすすめコーディネート

天井 LB-9268, LB-9204

壁 LB-9268

クッションフロア **81326** (ライトグレージュ)

※よりきれいな仕上がりには、ジョイントは重ね断ち施工をお奨めします。

**LB-9269** [LBX-9491] 防火種別 2-3 **準不燃**

巾92cm切売可

撥水トップコート 表面強度アップ 抗菌

おすすめコーディネート

天井 LB-9269, LB-9204

壁 LB-9269

クッションフロア **81368** (ウォームグレー)

※よりきれいな仕上がりには、ジョイントは重ね断ち施工をお奨めします。

**LB-9270 NEW** 防火種別 2-3 **準不燃**巾92.5cm切売可、リビート↑23 ↔46.3cm
プリントリビート、無地貼可

おすすめコーディネート

天井 LB-9256, LB-9214

壁 LB-9256, LB-9270 (アクセント)

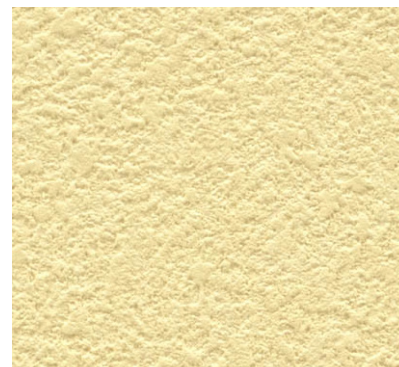
クッションフロア **81332** (グレー)**LB-9271 NEW** 防火種別 2-3 **準不燃**

巾92cm切売可

おすすめコーディネート

天井 LB-9271, LB-9256

壁 LB-9271

クッションフロア **81308** (ライトグレージュ)**LB-9272 NEW** 防火種別 2-3 **準不燃**

巾92cm切売可

おすすめコーディネート

天井 LB-9271, LB-9256

壁 LB-9271, LB-9272 (アクセント)

クッションフロア **81326** (ライトグレージュ)



LB-9273 NEW

防火種別 2-3 準不燃

巾92cm切売可

おすすめコーディネート

天井 LB-9271, LB-9256

壁 LB-9271, LB-9273 (アクセント)

クッションフロア 81328 (スモークナチュラル)



LB-9274 NEW

防火種別 2-3 準不燃

巾92cm切売可

おすすめコーディネート

天井 LB-9271, LB-9256

壁 LB-9271, LB-9274 (アクセント)

クッションフロア 81332 (グレー)



LB-9275 NEW

防火種別 2-3 準不燃

巾92cm切売可

おすすめコーディネート

天井 LB-9271, LB-9256

壁 LB-9271, LB-9275 (アクセント)

クッションフロア 81308 (ライトグレージュ)



LB-9276 NEW

防火種別 2-3 準不燃

巾92cm切売可

おすすめコーディネート

天井 LB-9271, LB-9256

壁 LB-9271, LB-9276 (アクセント)

クッションフロア 81358 (ライトグレー)



LB-9277 NEW

防火種別 2-3 準不燃

巾92cm切売可

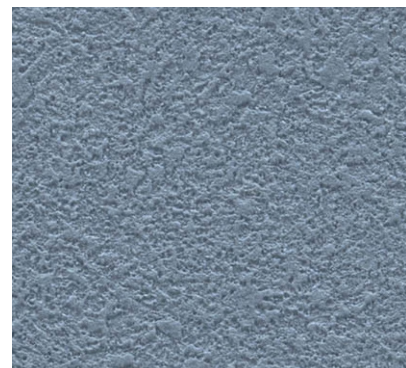
おすすめコーディネート

天井 LB-9271, LB-9256

壁 LB-9271, LB-9277 (アクセント)

クッションフロア 81368 (ウォームグレー)

※濃い色の商品につき、ひっかきキズ・たたみジワによる白化、糊の拭き残しにご注意ください。



LB-9278 NEW

防火種別 2-3 準不燃

巾92cm切売可

おすすめコーディネート

天井 LB-9271, LB-9256

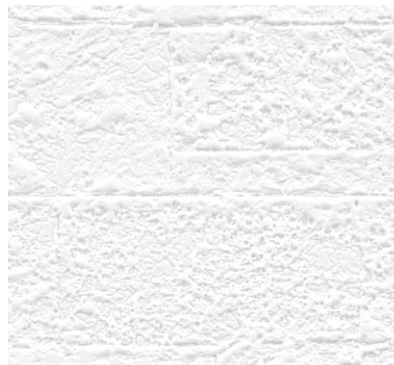
壁 LB-9271, LB-9278 (アクセント)

クッションフロア 81332 (グレー)

※濃い色の商品につき、ひっかきキズ・たたみジワによる白化、糊の拭き残しにご注意ください。

**LB-9279 NEW**防火種別 2-3 **準不燃**巾92cm切売可、リビート↑32 ↔46cm
エンボスリビート

おすすめコーディネート

天井 LB-9214, LB-9256**壁** LB-9279**クッションフロア** 81332 (グレー)**LB-9280 NEW**防火種別 2-3 **準不燃**巾92cm切売可、リビート↑32 ↔92cm
エンボスリビート

おすすめコーディネート

天井 LB-9214, LB-9206**壁** LB-9280**クッションフロア** 81328 (スモークナチュラル)



LB-9281 NEW

防火種別 2-3 準不燃

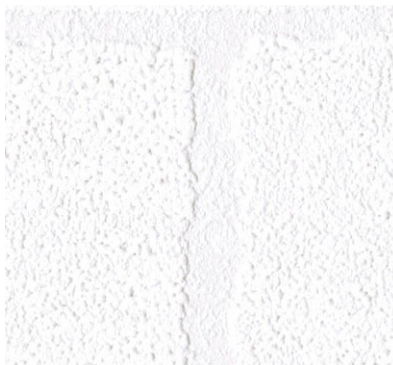
巾92cm切売可、リピート：32 × 92cm
プリントリピート、タイル寸法：約1.5 × 12.9cm / 目地巾0.2~0.3cm

おすすめコーディネート

天井 LB-9206, LB-9214

壁 LB-9281

クッションフロア 81326 (ライトグレージュ)



LB-9282 [旧 LB-9437]

防火種別 2-3 準不燃

巾92cm切売可、リピート：35 × 46cm
エンボスリピート、レンガ寸法：5 × 13~15.5cm

おすすめコーディネート

天井 LB-9204, LB-9213

壁 LB-9282

クッションフロア 81308 (ライトグレージュ)



LB-9283 NEW

防火種別 2-3 準不燃

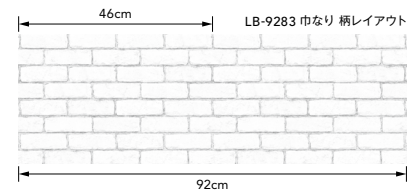
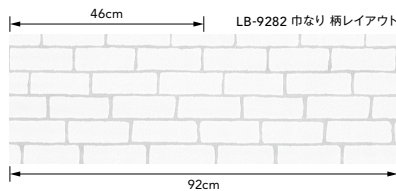
巾92cm切売可、リピート：32 × 46cm
プリントリピート、レンガ寸法：3.4~3.7 × 11~11.3cm

おすすめコーディネート

天井 LB-9284, LB-9259

壁 LB-9201, LB-9283 (アクセント)

クッションフロア 81328 (スモークナチュラル)



**LB-9284** NEW

防火種別 2-3

準不燃

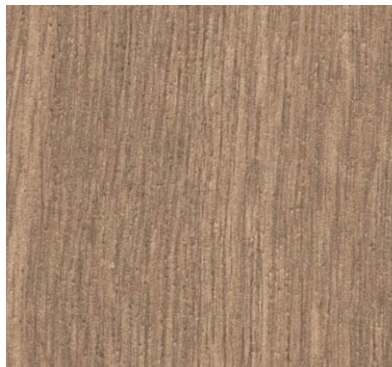
巾92cm切売可、リピート：93 ↔92cm
プリントリピート、オーク板縦目(目地なし)

おすすめコーディネート

天井 LB-9204, LB-9214

壁 LB-9201, LB-9284 (アクセント)

クッションフロア 81328 (スモークナチュラル)

**LB-9285** NEW

防火種別 2-3

準不燃

巾92cm切売可、リピート：93 ↔92cm
プリントリピート、オーク板縦目(目地なし)

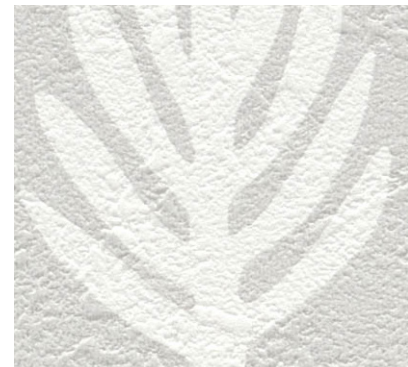
おすすめコーディネート

天井 LB-9255, LB-9204

壁 LB-9255, LB-9285 (アクセント)

クッションフロア 81322 (ミディアムブラウン)

※濃色の商品につき、ひかがきキズ・たたみジワによる白化、靴の拭き残しにご注意ください。

**LB-9286** NEW

防火種別 2-3

準不燃

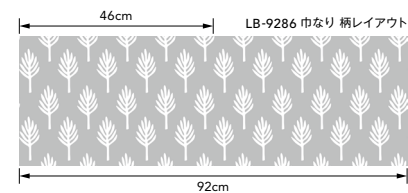
巾92cm切売可、リピート：16 ↔9.2cm
プリントリピート

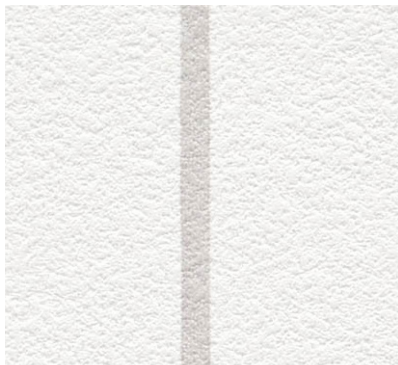
おすすめコーディネート

天井 LB-9257, LB-9204

壁 LB-9257, LB-9286 (アクセント)

クッションフロア 81308 (ライトグレイージュ)





LB-9287 NEW 防火種別 2-3 準不燃

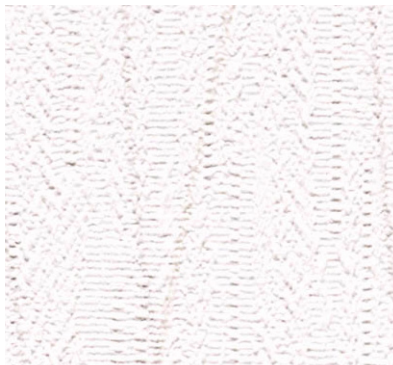
巾92cm切売可、リビート**4.6cm
プリントリビート

おすすめコーディネート

天井 LB-9268, LB-9214

壁 LB-9268, LB-9287 (アクセント)

クッションフロア 81308 (ライトグレイジュ)



LB-9288 [旧 LB-9465] 防火種別 2-3 準不燃

巾92.5cm切売可、リビート↑32 **46.3cm
プリントリビート

おすすめコーディネート

天井 LB-9219, LB-9217

壁 LB-9288

クッションフロア 81379 (ホワイト)



LB-9289 [旧 LB-9466] 防火種別 2-3 準不燃

巾92cm切売可、リビート↑32 **92cm
プリントリビート

おすすめコーディネート

天井 LB-9220, LB-9204

壁 LB-9289

クッションフロア 81376 (ベージュ)



LB-9290 [旧 LB-9463] 防火種別 2-3 準不燃

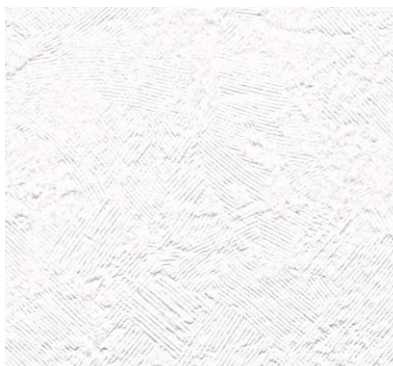
巾92cm切売可、リビート↑32 **46cm
プリントリビート、無地貼可

おすすめコーディネート

天井 LB-9206, LB-9204

壁 LB-9290

クッションフロア 81358 (ライトグレー)



LB-9291 [旧 LB-9460] 防火種別 2-3 準不燃

巾92cm切売可、リビート↑31.5 **46cm
エンボスリビート、無地貼可

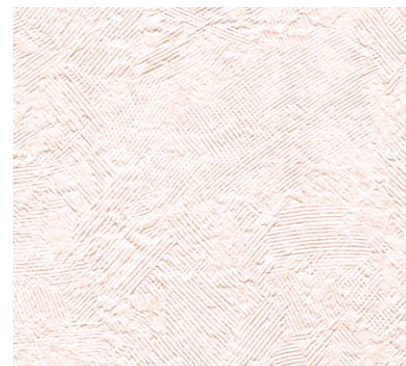
表面強度アップ

おすすめコーディネート

天井 LB-9204, LB-9214

壁 LB-9291

クッションフロア 81374 (ライトグレー)



LB-9292 [旧 LB-9461] 防火種別 2-3 準不燃

巾92cm切売可、リビート↑31.5 **46cm
エンボスリビート、無地貼可

表面強度アップ

おすすめコーディネート

天井 LB-9204, LB-9214

壁 LB-9292

クッションフロア 81368 (ウォームグレー)

**LB-9293** [LBX-9495] 防火種別 2-3 **準不燃**巾92cm切売可、リビート \leftrightarrow 30.7cm
プリントリビート

撥水トップコート 表面強度アップ 抗菌

おすすめコーディネート

天井 LB-9230, LB-9217

壁 LB-9293

クッションフロア 81368 (ウォームグレー)

**LB-9294** [LBX-9496] 防火種別 2-3 **準不燃**巾92cm切売可、リビート \leftrightarrow 30.7cm
プリントリビート

撥水トップコート 表面強度アップ 抗菌

おすすめコーディネート

天井 LB-9218, LB-9244

壁 LB-9293, LB-9294 (アクセント)

クッションフロア 81368 (ウォームグレー)

※濃色の商品につき、ひっかきキズ・たたみジワによる白化、靴の拭き残しにご注意ください。

**LB-9295** [LBX-9497] 防火種別 2-3 **準不燃**

巾92cm切売可

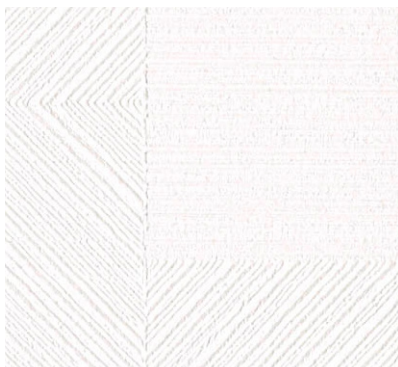
撥水トップコート 表面強度アップ 抗菌

おすすめコーディネート

天井 LB-9256, LB-9215

壁 LB-9295

クッションフロア 81374 (ライトグレー)

**LB-9296** [LBX-9499] 防火種別 2-3 **準不燃**巾92cm切売可、リビート \updownarrow 21 \leftrightarrow 30.7cm
エンボスリビート

撥水トップコート 表面強度アップ 抗菌

おすすめコーディネート

天井 LB-9265, LB-9215

壁 LB-9296

クッションフロア 81374 (ライトグレー)

**LB-9297** [LBX-9500] 防火種別 2-3 **準不燃**巾92cm切売可、リビート \updownarrow 21 \leftrightarrow 30.7cm
エンボスリビート

撥水トップコート 表面強度アップ 抗菌

おすすめコーディネート

天井 LB-9266, LB-9215

壁 LB-9296, LB-9297 (アクセント)

クッションフロア 81374 (ライトグレー)

※濃色の商品につき、ひっかきキズ・たたみジワによる白化、靴の拭き残しにご注意ください。



LB-9298 [旧 LB-9469] 防火種別 2-3 **準不燃**
巾92cm切売可

おすすめコーディネート

天井 LB-9277, LB-9300

壁 LB-9298

クッションフロア 81332 (グレー)



LB-9299 [旧 LB-9470] 防火種別 2-3 **準不燃**
巾92cm切売可

おすすめコーディネート

天井 LB-9300, LB-9245

壁 LB-9299

クッションフロア 81332 (グレー)



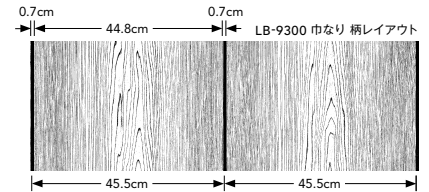
LB-9300 [旧 LB-9472] 防火種別 2-3 **準不燃**
巾91cm切売可、リピート：70 ↔ 91cm
杉板目(目地あり)、板巾44.8 / 目地巾0.7cm(目地間隔45.5cm)
表面強度アップ

おすすめコーディネート

天井 LB-9300

壁 LB-9299

クッションフロア



壁紙の品質規格と安全性

リリカラの壁紙は、様々な安全規格の基準に適合しており、安心してご使用いただけます。

SV規格 Standard Value (壁紙製品標準規格)

快適・健康・安全に配慮した製品を供給することを目的として壁紙工業会によって制定された自主規格です。

JIS規格 (壁紙: JIS A 6921) Japanese Industrial Standards (日本産業規格)

日本の工業製品の品質安定を目的とした産業標準化法に基づき制定された国家規格です。

ホルムアルデヒド等級 F☆☆☆☆

ホルムアルデヒド放出量の0.2mg/L以下は建築基準法のF☆☆☆☆に適合しています。

項目NO.	試験項目		SV規格	JIS規格	
			規格値	規格値	
1	退色性(号)		4以上	同左	
2	摩擦色落ち度(級)	乾燥摩擦	縦	4以上	
		色落ち度	横	4以上	
		湿潤摩擦	縦	4以上	
		色落ち度	横	4以上	
3	隠ぺい性(級)		3以上	同左	
4	施工性		浮き及びはがれがあつてはならない		
5	湿潤強度(N/1.5cm)		縦	5.0以上	
			横	5.0以上	
6	ホルムアルデヒド放出量(mg/L)		0.2以下(※)		
7	重金属	砒素	(mg/kg)	3以下	
		鉛	(mg/kg)	20以下	
		カドミウム	(mg/kg)	3以下	
		クロム	(mg/kg)	20以下	
		水銀	(mg/kg)	2以下	
8	塩化ビニルモノマー		(mg/kg)	0.1以下	
9	残留VOC		TVOC	(μg/g)	100以下
			TEX(トルエン、キシレン、エチルベンゼン)	(μg/g)	10以下

(使用原材料)

10	安定剤	鉛、カドミウム、有機スズを含有する安定剤は使用しない。	—
11	可塑性剤	沸点が300℃以上の難揮発性可塑性剤を使用する。ただしDBPは使用しない。	—
12	発泡剤	フルオロカーボン類は使用しない。	—
13	溶剤	TEX(トルエン、キシレン、エチルベンゼン)は使用しない。	—

- 上表は、各規格の規定内容を簡略化して一覧にしたものです。項目1～6は、両規格とも同じです。SV規格は、JISの基本品質に、より安全性を考慮して重金属やVOCなどの規定が加えられています。
- JIS規格・SV規格の内容は、社会情勢の変化によって随時改定されます。
- SV規格の詳細については、壁紙工業会ホームページ(<http://www.svrikaku.gr.jp>)をご参照ください。

商品選択上のご注意

- 製造ロットの違いにより、見本やサンプル帳と実際の商品が若干異なる場合があります。なお、施工例写真は、照明の影響や印刷の都合上、実物と多少違って見える場合がありますので、ご了承ください。
- 改良その他の事情により、予告なく仕様変更を行なうことがあります。また、生産中止などにより供給不能となる場合があります。
- ビニル壁紙は、リピート表示のない商品でも基本的にある単位の同じ柄の繰り返しで出来ています。このため、見る角度や光の当たり方によって微妙な凹凸の繰り返しが目立つ場合があります。これは製法上の特性であり、現在の技術では完全に防ぐことはできません。あらかじめご了承ください。

施工上のご注意

- 商品はタテ置きで保管してください。ヨコ積みや弁折積みは置き跡がつきやすく、光沢差やエンボスつぶれの原因となります。



- 下地は平滑に仕上げてください。また、ネジ・クギ類は突起を完全に沈め、サビ止めをしてください。
- 張り替え時、下地面に残った裏打紙(残紙)は剥がしてから施工してください。残紙が浮いたままでは施工すると目障りなどの原因となります。
- ベンキ・コンクリート・モルタル・木質系下地の場合は、それぞれ専用のシーラーで必ず下地処理をしてください。特にベニヤなどの木質系下地に直接施工した場合、時間がたつとシミや変色の原因となります。シーラーは接着不良や変色を防ぎ、リフォーム時に剥がしやすくします。
- 壁紙は必ず有効巾でご使用ください。重ねしろは有効巾に含まれません。有効巾を超えた使用は、左右色違いの原因となります。
- ジョイント位置は、端部同士で施工してください。両端部と中央部では、色差が生ずる場合があります。また、窓の上下など一部だけを横張りをすると、色違いが生じますので、必ず同じ方向で張ってください。
- 表面の凹凸が少ない商品はジョイントが比較的目立ちやすい意匠特性があります。突き付け施工でジョイントが目立ちやすい場合は、重ね断ち施工をおすすめします。
- 三巾ほど施工した時点で問題のないことをご確認ください。明らかに製品に欠陥があると判断された場合には、ただちに作業を中断し当社までご連絡頂けますようお願い申し上げます。三巾以降相当量の作業を進行した場合、施工費賠償の請求、商品の返品等は原則としてお受けいたしかねますのでご了承ください。

使用上のご注意

- 入居後一週間程度は十分に換気を行なってください。施工時の臭いが残っている場合があります。
- カーテンやブラインドを活用し、直射日光を避けるよう心がけてください。直射日光や熱風が長時間あたると、変退色しやすくなります。
- 粘着テープ(セロハンテープやガムテープなど)を壁紙に貼らないでください。テープの粘着剤が壁紙に移行し、変色や汚れの原因となります。また、粘着テープを剥がす時に壁紙が破損することがあります。
- 薬品や化粧品などを付着させないでください。壁紙が変色することがあります。
- 家具を壁面に密着させないでください。家具の塗料に含まれる色素やペニヤの色素により、壁紙が変色することがあります。変色だけでなく結露やカビの予防にもなります。
- 結露や過度の湿気は、シミ・剥がれ・カビの原因となりますので、室内の換気や湿度調整を心がけてください。
- 室内空気の汚れ(ホコリ、タバコ、キッチンからの油煙など)は、壁紙を短時間で黄変させてしまいます。できるだけ室内の換気を心がけてください。
- ホコリは、時々ハタキをかけた後電気掃除機などで吸い取ってください。ホコリや汚れを放置しておきますと、湿気や油分を吸って取りにくくなります。
- 飲食物や調味料などの水汚れは、直ちにたたく絞ったスポンジやタオルで汚れを吸い取るように拭き取ってください。落ちにくい場合は中性洗剤をご使用ください。洗剤の拭き残しは変色の原因となります。必ず水かぬるま湯で洗剤が残らないよう拭き取ってください。
- 時間の経過と共に部分的な剥がれが生ずる場合があります。剥がれが広がる前に下地の汚れを取り去り、木工用水性接着剤などを壁紙裏面に塗り付け、十分に圧着してください。
- 日常的にメンテナンスを行ないながら、5～10年を目安に張り替えをおすすめします。

使用上のご注意の詳細はこちら >>

<https://www.lilycolor.co.jp/interior/maintenance/vinyl/index.html>



品番対照表 新 BASE ▶ 旧 BASE ・ 他

	22-24 BASE	20-22 BASE	21-23 XR	21-24 XB	機能性 (全点防かび)				長期 継続品
					軽量・ 耐クラック	撥水 トップコート	表面強度 アップ	抗菌	
	LB-9201				●	●	●	●	
	LB-9202				●	●	●	●	
	LB-9203				●	●	●	●	
	LB-9204	LB-9407	XR-512		●	●	●	●	●
	LB-9205				●	●	●	●	
※	LB-9206				●	●	●	●	
	LB-9207				●	●	●	●	
	LB-9208				●	●	●	●	
	LB-9209	LB-9408	XR-509		●	●	●	●	●
	LB-9210	LB-9409	XR-510		●	●	●	●	
※	LB-9211				●	●	●	●	
	LB-9212	LB-9405	XR-515		●	●	●	●	●
	LB-9213	LB-9406	XR-514		●	●	●	●	●
	LB-9214				●	●	●	●	
	LB-9215	LB-9401	XR-501		●	●	●	●	●
	LB-9216	LB-9402	XR-502		●	●	●	●	●
	LB-9217	LB-9403	XR-505		●	●	●	●	
	LB-9218	LB-9404	XR-506		●	●	●	●	
	LB-9219				●	●	●	●	
	LB-9220				●	●	●	●	
	LB-9221								
	LB-9222	LB-9411	XR-524						
	LB-9223	LB-9412	XR-523						
	LB-9224	LB-9422							
	LB-9225	LBX-9473	XR-575	XB-141	●	●	●		
	LB-9226	LB-9424	XR-525			●			
	LB-9227	LB-9425	XR-526			●			
	LB-9228	LB-9426	XR-527			●			
	LB-9229	LB-9428	XR-529						
	LB-9230	LBX-9476	XR-577	XB-101	●	●	●		
	LB-9231	LB-9414	XR-521						
	LB-9232	LB-9413	XR-522						
	LB-9233	LB-9415	XR-516						
	LB-9234	LB-9416	XR-518					●	
	LB-9235	LB-9417	XR-517					●	
	LB-9236	LB-9418	XR-519					●	
	LB-9237	LB-9419							

	22-24 BASE	20-22 BASE	21-23 XR	21-24 XB	機能性 (全点防かび)				長期 継続品
					軽量・ 耐クラック	撥水 トップコート	表面強度 アップ	抗菌	
	LB-9238	LB-9420	XR-520						
	LB-9239	LB-9421							
	LB-9240		XR-573			●	●	●	
	LB-9241			XB-125		●	●	●	
	LB-9242			XB-126		●	●	●	
	LB-9243	LBX-9484	XR-581	XB-116		●	●	●	
	LB-9244		XR-582	XB-117		●	●	●	
	LB-9245		XR-584			●	●	●	
	LB-9246					●	●	●	
	LB-9247					●	●	●	
	LB-9248					●	●	●	
	LB-9249							●	
	LB-9250	LB-9446	XR-541				●		
	LB-9251	LB-9445	XR-547						
	LB-9252	LB-9442					●		
	LB-9253	LBX-9488	XR-590			●	●	●	
	LB-9254	LB-9444							
	LB-9255	LB-9443							
	LB-9256					●	●	●	
	LB-9257	LB-9452	XR-543				●		
	LB-9258		XR-546				●		
	LB-9259								
	LB-9260								
	LB-9261	LB-9438	XR-538						●
	LB-9262	LB-9439	XR-539						
	LB-9263	LB-9441	XR-540				●		
	LB-9264	LB-9448					●		
	LB-9265	LBX-9492	XR-591			●	●	●	
	LB-9266	LBX-9493	XR-592			●	●	●	
	LB-9267	LB-9451							
	LB-9268	LBX-9489	XR-593	XB-152		●	●	●	
	LB-9269	LBX-9491	XR-594	XB-154		●	●	●	
	LB-9270								
	LB-9271								
	LB-9272								
	LB-9273								
	LB-9274								

品番対照表 新 BASE ▶ 旧 BASE ・ 他

22-24 BASE	20-22 BASE	21-23 XR	21-24 XB	機能性 (全点防かび)				長期 継続品
				軽量・ 耐クラック	撥水 トップコート	表面強度 アップ	抗菌	
LB-9275								
LB-9276								
LB-9277								
LB-9278								
LB-9279								
LB-9280								
LB-9281								
LB-9282	LB-9437	XR-534						
LB-9283								
LB-9284								
LB-9285								
LB-9286								
LB-9287								
LB-9288	LB-9465	XR-561						
LB-9289	LB-9466	XR-562						
LB-9290	LB-9463	XR-560						
LB-9291	LB-9460	XR-557				●		
LB-9292	LB-9461	XR-558				●		
LB-9293	LBX-9495	XR-596			●	●	●	
LB-9294	LBX-9496	XR-597			●	●	●	
LB-9295	LBX-9497				●	●	●	
LB-9296	LBX-9499	XR-599			●	●	●	
LB-9297	LBX-9500	XR-600			●	●	●	
LB-9298	LB-9469	XR-567						
LB-9299	LB-9470							
LB-9300	LB-9472					●		

防火性能・認定番号

※の品番の防火認定番号はQM-0833となります。

防火 種別	下地別の防火性能(直張り施工)				材料区分
	不燃材料	不燃石膏ボード	準不燃材料	金属板	
2-3	準不燃 QM-0803	準不燃 QM-0803	準不燃 QM-0803	—	塩化ビニル樹脂系壁紙
2-3	準不燃 QM-0833	準不燃 QM-0833	準不燃 QM-0833	—	塩化ビニル樹脂系壁紙

品番対照表 旧 BASE ▶ 新 BASE ・ 他

20-22 BASE	22-24 BASE	21-23 XR	20-22 BASE	22-24 BASE	21-23 XR	20-22 BASE	22-24 BASE	21-23 XR
LB-9401	LB-9215	XR-501	LB-9435	廃番		LB-9469	LB-9298	XR-567
LB-9402	LB-9216	XR-502	LB-9436	XR-533		LB-9470	LB-9299	
LB-9403	LB-9217	XR-505	LB-9437	LB-9282	XR-534	LB-9471		XR-569
LB-9404	LB-9218	XR-506	LB-9438	LB-9261	XR-538	LB-9472	LB-9300	
LB-9405	LB-9212	XR-515	LB-9439	LB-9262	XR-539	LBX-9473	LB-9225	XR-575
LB-9406	LB-9213	XR-514	LB-9440	廃番		LBX-9474	XB-143*	
LB-9407	LB-9204	XR-512	LB-9441	LB-9263	XR-540	LBX-9475	廃番	
LB-9408	LB-9209	XR-509	LB-9442	LB-9252		LBX-9476	LB-9230	XR-577
LB-9409	LB-9210	XR-510	LB-9443	LB-9255		LBX-9477		XR-578
LB-9410		XR-511	LB-9444	LB-9254		LBX-9478	XB-107*	
LB-9411	LB-9222	XR-524	LB-9445	LB-9251	XR-547	LBX-9479	廃番	
LB-9412	LB-9223	XR-523	LB-9446	LB-9250	XR-541	LBX-9480	廃番	
LB-9413	LB-9232	XR-522	LB-9447	廃番		LBX-9481	廃番	
LB-9414	LB-9231	XR-521	LB-9448	LB-9264		LBX-9482	廃番	
LB-9415	LB-9233	XR-516	LB-9449		XR-542	LBX-9483	廃番	
LB-9416	LB-9234	XR-518	LB-9450	廃番		LBX-9484	LB-9243	XR-581
LB-9417	LB-9235	XR-517	LB-9451	LB-9267		LBX-9485	廃番	
LB-9418	LB-9236	XR-519	LB-9452	LB-9257	XR-543	LBX-9486	廃番	
LB-9419	LB-9237		LB-9453		XR-544	LBX-9487	廃番	
LB-9420	LB-9238	XR-520	LB-9454		XR-551	LBX-9488	LB-9253	XR-590
LB-9421	LB-9239		LB-9455		XR-552	LBX-9489	LB-9268	XR-593
LB-9422	LB-9224		LB-9456		XR-553	LBX-9490	XB-153*	
LB-9423	廃番		LB-9457		XR-554	LBX-9491	LB-9269	XR-594
LB-9424	LB-9226	XR-525	LB-9458		XR-555	LBX-9492	LB-9265	XR-591
LB-9425	LB-9227	XR-526	LB-9459	廃番		LBX-9493	LB-9266	XR-592
LB-9426	LB-9228	XR-527	LB-9460	LB-9291	XR-557	LBX-9494	廃番	
LB-9427		XR-528	LB-9461	LB-9292	XR-558	LBX-9495	LB-9293	XR-596
LB-9428	LB-9229	XR-529	LB-9462		XR-559	LBX-9496	LB-9294	XR-597
LB-9429	廃番		LB-9463	LB-9290	XR-560	LBX-9497	LB-9295	
LB-9430		XR-532	LB-9464	廃番		LBX-9498	廃番	
LB-9431		XR-531	LB-9465	LB-9288	XR-561	LBX-9499	LB-9296	XR-599
LB-9432	廃番		LB-9466	LB-9289	XR-562	LBX-9500	LB-9297	XR-600
LB-9433	廃番		LB-9467	廃番				
LB-9434	廃番		LB-9468		XR-566			

※ LBX-9474-9478-9490 は 21-24XB に収録しています。

Lilycolor Base

リリカラベース

2022-2024

サンプル請求はこちらから >>>

<https://www.lilycolor.co.jp/>



■ 東京ショールーム	〒160-8315	東京都新宿区西新宿7-5-20 2F	TEL/03-3366-7824
■ 大阪ショールーム	〒550-0005	大阪府大阪市西区西本町2-2-2 なにわ筋中央ビル 6F	TEL/06-7670-5125
■ 福岡ショールーム	〒810-0071	福岡県福岡市中央区那の津2-6-4 3F	TEL/092-714-3835
■ 首都圏営業部	〒160-8315	東京都新宿区西新宿7-5-20	TEL/03-3366-7825
■ 営業開発部	〒160-8315	東京都新宿区西新宿7-5-20	TEL/03-3366-7865
■ 札幌支店	〒063-0832	北海道札幌市西区発寒12条12-2-20	TEL/011-666-2125
■ 東北支店	〒983-0004	宮城県仙台市宮城野区岡田西町3-10	TEL/022-288-3185
■ 大阪支店	〒579-8037	大阪府東大阪市新町11-8	TEL/072-947-3005
■ 広島支店	〒738-0021	広島県廿日市市木材港北5-52	TEL/0829-32-4555
■ 九州支店	〒810-0071	福岡県福岡市中央区那の津2-6-4	TEL/092-781-8125

制作／リリカラ株式会社
発行／2022年6月

Lilycolor

《お願い》

不要となった見本帳につきましては、しかるべき資格を有する産業廃棄物処理業者に直接廃棄を委託していただきますようお願い申し上げます。