

ボーダー壁紙一覧

ボーダー壁紙は、両端を化粧断ちしてありますのでそのままご使用いただけます。
1本10m巻ですので、本単位でご注文ください。施工費は割増になりますのであらかじめご了承ください。



LL-7960 防火種別 2-3 準不燃
↔32cm
巾10.5cm×10m巻/本売 4,400円/本 防かび



LL-7965 防火種別 1-4 不燃 準不燃
↔33.5cm
巾10.5cm×10m巻/本売 4,400円/本 防かび



LL-7970 防火種別 1-4 不燃 準不燃
↔32cm
巾12cm×10m巻/本売 4,400円/本 防かび



LL-7975 防火種別 2-3 準不燃
↔32cm
巾11cm×10m巻/本売 4,700円/本 防かび



LL-7961 防火種別 1-4 不燃 準不燃
↔32cm
巾13.5cm×10m巻/本売 5,500円/本 消臭 抗菌 防かび



LL-7966 防火種別 1-4 不燃 準不燃
↔33.5cm
巾10.5cm×10m巻/本売 4,400円/本 防かび



LL-7971 防火種別 1-4 不燃 準不燃
↔32cm
巾12cm×10m巻/本売 4,400円/本 防かび



LL-7976 防火種別 1-4 不燃 準不燃
↔21.5cm
巾13.5cm×10m巻/本売 5,000円/本 防かび



LL-7962 防火種別 1-4 不燃 準不燃
↔32cm
巾13.5cm×10m巻/本売 5,500円/本 消臭 抗菌 防かび



LL-7967 防火種別 1-4 不燃 準不燃
↔21.5cm
巾11cm×10m巻/本売 4,400円/本 防かび



LL-7972 防火種別 1-4 不燃 準不燃
↔32cm
巾12cm×10m巻/本売 4,400円/本 防かび



LL-7977 防火種別 1-4 不燃 準不燃
↔21.5cm
巾13.5cm×10m巻/本売 5,000円/本 防かび



LL-7963 防火種別 2-3 準不燃
↔32cm
巾10.5cm×10m巻/本売 4,400円/本 防かび



LL-7968 防火種別 1-4 不燃 準不燃
↔21.5cm
巾11cm×10m巻/本売 4,400円/本 防かび



LL-7973 防火種別 1-4 不燃 準不燃
↔32cm
巾12cm×10m巻/本売 4,400円/本 防かび



LL-7978 防火種別 1-4 不燃 準不燃
↔32cm
巾13cm×10m巻/本売 5,000円/本 防かび



LL-7964 防火種別 1-4 不燃 準不燃
↔32cm
巾11cm×10m巻/本売 4,400円/本 防かび



LL-7969 防火種別 2-3 準不燃
↔16cm
巾9.5cm×10m巻/本売 3,800円/本 防かび



LL-7974 防火種別 1-4 不燃 準不燃
↔32cm
巾12cm×10m巻/本売 4,400円/本 防かび



LL-7979 防火種別 1-4 不燃 準不燃
↔21.5cm
巾16cm×10m巻/本売 5,500円/本 防かび

リリカラ・ジョイナー 特殊掛率

- 取り付けが簡単な壁面用の見切り材です。
- 壁紙のジョイント部分が美しく仕上がります。
- シンプルなデザインで、様々な用途にご使用いただけます。
- アクセント使いや張り分けなど、高級感のある演出に最適です。

施工要領書は別途ご用意しています。
詳細はリリカラサイトからご覧ください。



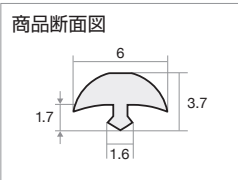
平面用ジョイナー(90305)施工例

平面用

ジョイナー



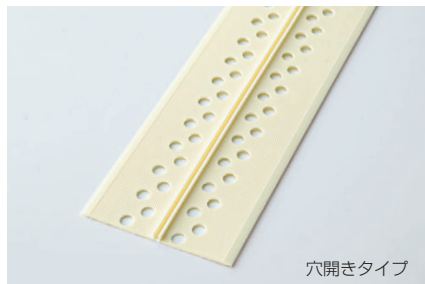
90301 ホワイト 90302 ライト木目 90303 ダーク木目 90304 シルバー 90305 ゴールド



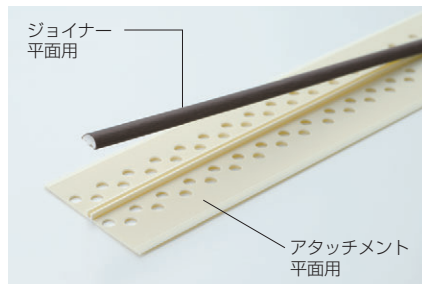
ジョイナー
90301~90305

特殊掛率 1,100円/本
巾6mm×高さ3.7mm×長さ1400mm/本売
素材：ABS樹脂

アタッチメント

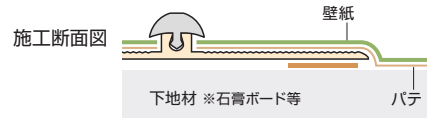
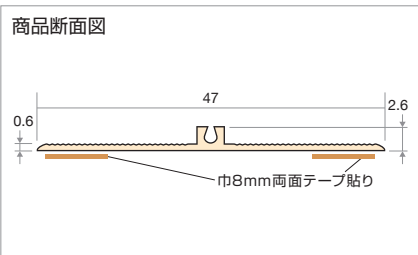


穴開きタイプ



ジョイナー
平面用

アタッチメント
平面用



アタッチメント
90311

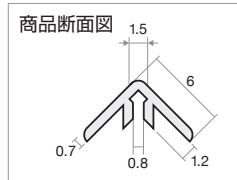
特殊掛率 600円/本
巾47mm×高さ2.6mm×長さ1800mm/本売
素材：塩化ビニル樹脂

出隅用

ジョイナー



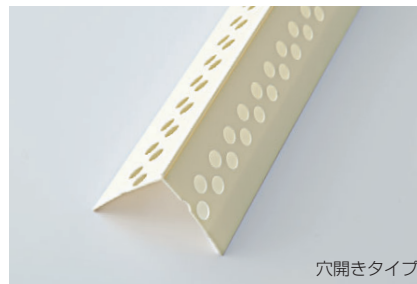
90306 ホワイト 90307 ライト木目 90308 ダーク木目 90309 シルバー 90310 ゴールド



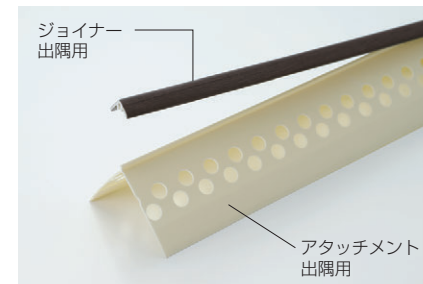
ジョイナー
90306~90310

特殊掛率 1,200円/本
巾6mm×高さ6mm×長さ1400mm/本売
素材：ABS樹脂

アタッチメント

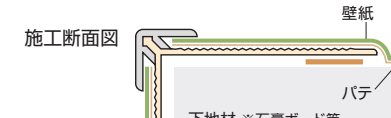
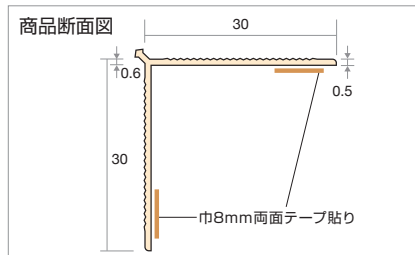


穴開きタイプ



ジョイナー
出隅用

アタッチメント
出隅用



アタッチメント
90312

特殊掛率 700円/本
巾30mm×高さ30mm×長さ1800mm/本売
素材：塩化ビニル樹脂

DD Digital DECO

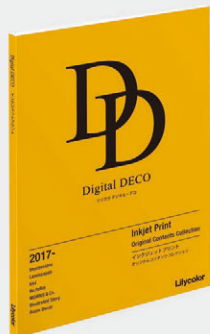
リリカラデジタル・デコ

最新のインクジェットプリント技術で多種多様な空間作りをお手伝いします。

掲載のコンテンツは、リリカラ「デジタル・デコ 単冊ブック」「リリカラHP デジタル・デコ ページ」より抜粋したものです。約300点の全コンテンツは右記コードを読み取ると、リリカラHPでご覧いただけます。



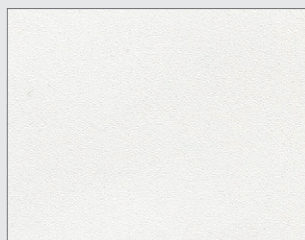
リリカラHP「デジタル・デコ」ページ



リリカラ「デジタル・デコ 単冊ブック」

専用出力基材・価格

※他の一般壁紙には出力できません。



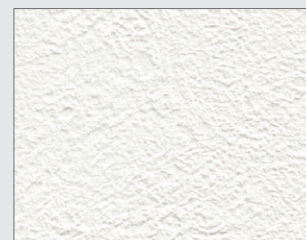
T 塩ビフラット

LL-7958 (P.225掲載)

不燃 準不燃

防火種別 1-4
素材：塩化ビニル

出力品価格 13,000 円/m **特殊掛率**



W 塩ビ石目

LL-7959 (P.225掲載)

不燃 準不燃

防火種別 1-4
素材：塩化ビニル

出力品価格 13,000 円/m **特殊掛率**

塩ビ壁紙以外にも多様な出力基材をご用意。
オリジナルデータの出力など、カスタムオーダーも承ります。

和紙壁紙

ガラスフィルム

塩ビ化粧シート

ロールスクリーン



小林 廉宜 YASUNOBU KOBAYASHI



タリータウンの森

D8066~D8074



プリトヴィッツェ湖群国立公園

D8075~D8079



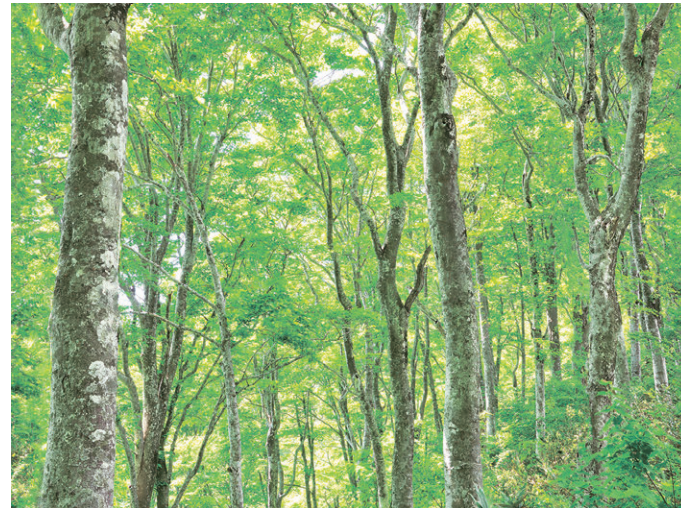
仁耐水沢の森

D8080



新緑ブナの森

D8083



白神山地の森

D8084

左右エンドレス デザイン

D8083・8084は左右にデザインをつなぐことができます。
タテ・ヨコの比率を変えずに拡大・縮小はもちろん、連続させて施工面に合わせたサイズに割り付ける事が出来ます。

心の風景

パノラマイラストレーション



森の白糸 (長野県軽井沢市)

D8089~D8095



かすみ桜 (長野県飯山市)

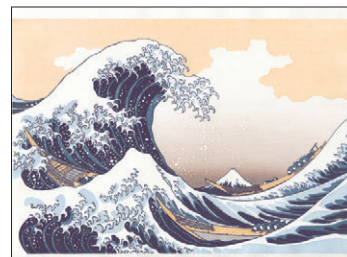
D8096~D8102

富嶽三十六景より



凱風快晴

D8108



神奈川沖浪裏

D8109



甲州犬目峠

D8110



相州梅沢庄

D8111



江戸の染色 えどのそめいろ

世界に誇る日本文様の宝庫「伊勢型紙」。江戸時代、または古来より染めに用いられた伝統色にインスピレーションを得て現代のインテリアに提案する、kioiブランドの新しいコレクションです。



D8112

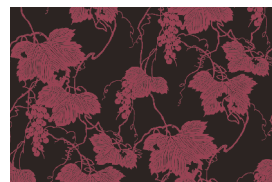


D8113



葡萄文様

D8114



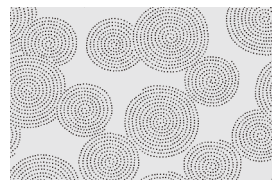
葡萄文様

D8115



亀蔵小紋

D8116



亀蔵小紋

D8117



左右：D8112 中央：D8114



伊勢型紙の壁紙

kioi 江戸の染め色・伊勢型紙の壁紙 コレクションは、全 57 コンテンツ。詳しくはリリカラ HP デジタル・デコページをご覧ください。

ずいぶんしまあ 瑞雲縞合わせ



D8132

くさは 草葉ばかし



D8133

くさは 草葉モダン



D8134

しだかすり 羊歯縞



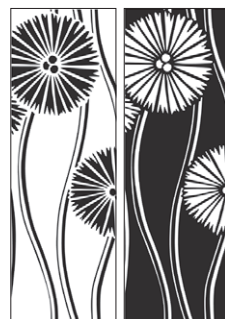
D8135

ささめ 笹雨



D8136

たてわく きくまつば 変わり立涌に菊松葉



D8137

うめ 梅づくし



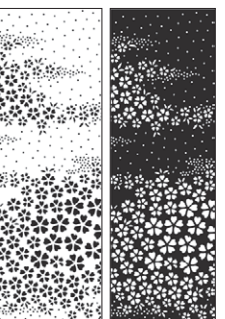
D8139

さくらがすみ 桜霞



D8140

さくらがすみ 桜霞



D8141

しば あたごした 芝 愛宕下



D8142

えだうめんよう 枝梅文様



D8143

えだうめんよう 枝梅文様

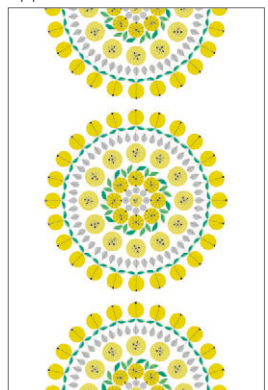


D8144



Lotta Kühlhorn ロッタ・キュールホルン

Apples circle アップルサークル



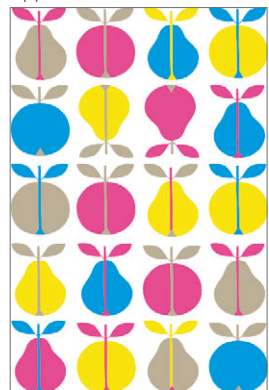
D8902

Rotera ルテラ

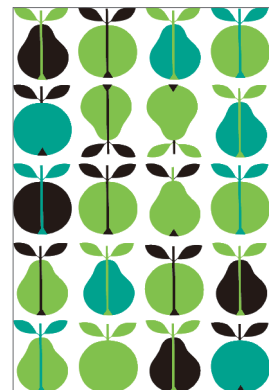


D8903

Apples & Pears アップル & ペア



D8234



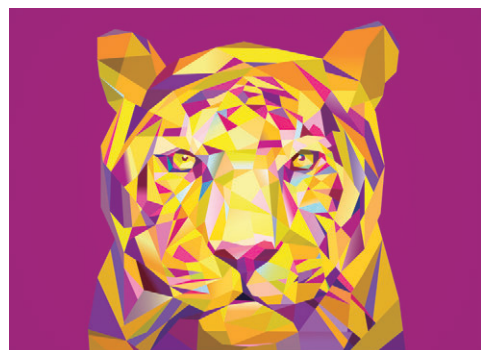
D8235



D8903

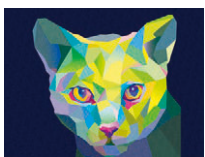
lamina ラミナアニマルズ animals

komoto



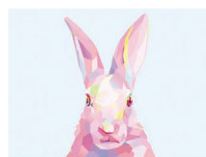
tiger

D8245



cat

D8246



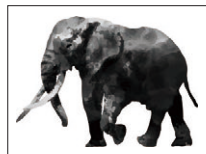
rabbit

D8247



zebra

D8248



elephant

D8249



池あそび

D8250



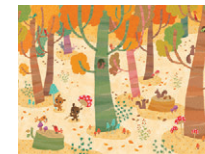
ブランコの森

D8251



草原のひつじ

D8252



きのこの森

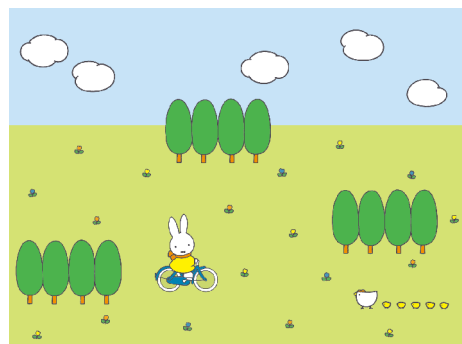
D8253



さくらの木の下で

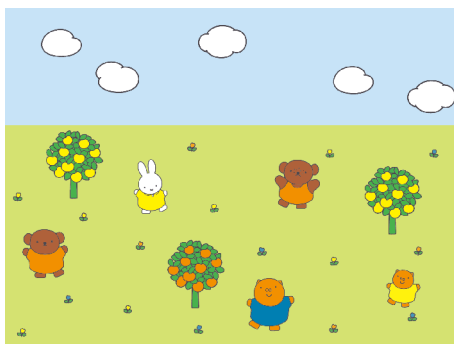
D8254

miffy wall paper



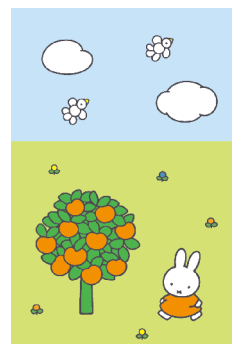
たのしいサイクリング

D8268



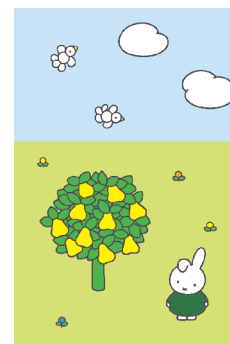
ともだちいっぱいダンスパーティー

D8269



ミッフィーとりんごの木

D8270



ダーンとなしの木

D8271



D8270・D8271

Illustrations Dick Bruna © copyright Mercis bv,1953-2022
www.miffy.com

Nature World ネイチャーワールド

Oasis



D8001



D8002



D8003



D8001~D8003

防火認定制度について

防火材料と防火壁装材料について

■防火材料とは、不燃、準不燃、難燃の性能区分に応じて国土交通大臣が定めた材料または認定した材料のことです。

- ①国土交通大臣が定めた材料とは、建築基準法令等に基づいて告示に具体的な名前をあげて防火性能があるとされた材料です。
- ②国土交通大臣が認定した材料とは、法令等に基づいて国土交通省の指定する性能評価機関で評価し、防火性能があると国土交通大臣から認められた材料です。

■防火壁装材料とは、国土交通大臣の認定を受けた壁紙のことです。但し、壁紙・下地・施工方法の組合せによって得られた防火性能により認定を受けておりますので、同じ壁紙でも、下地や施工方法によって防火性能が異なる場合があります。また、防火壁装材料としての性能確認は、告示（上記①）に示された防火材料との組合せで行なわれておりますので、下地基材は国土交通大臣が定めた防火材料で、且つ認定仕様に定められた内容・施工方法である必要があります。

※下地となる防火材料・告示についての詳細は別冊資料をご参照ください。

防火性能一覧表

■下表は、当見本帳収録の防火認定壁紙における、施工下地・施工方法との組合せによって得られる防火性能・防火種別を示したものです。

※防火種別とは、防火管理を目的として日本壁装協会が分類し設定した番号です。

防火種別	下地別の防火性能（施工方法：直張り）				収録商品の内訳	商品数
	不燃材料	不燃石膏ボード	準不燃材料	金属板		
1-4	不燃	不燃	準不燃	不燃	不燃認定・ビニル壁紙（汚れ防止以外）	377
1-6	不燃	不燃	準不燃	—	不燃認定・ビニル壁紙（汚れ防止）	98
2-3	準不燃	準不燃	準不燃	—	準不燃認定・ビニル壁紙	504

■壁紙との組み合わせで防火認定取得可能な施工下地の代表例
 不燃材料……………厚さ5mm以上の繊維混入ケイ酸カルシウム板、モルタル
 不燃石膏ボード…厚さ12mm以上の石膏ボード
 準不燃材料……………厚さ9mm以上の石膏ボード
 金属板……………アルミニウムを除く金属板

当見本帳非収録品の防火性能一覧・詳細については別冊資料をご参照ください。

防火壁装材料の認定共同管理について

日本壁装協会において防火壁装材料の「認定共同管理」を開始しています。「認定共同管理」とは、これまでの製造会社や販売会社が取得した防火認定《企業個別認定》とは別に、日本壁装協会が新たに防火認定を取得し、壁紙業界が共同で防火上の品質管理を行なうもので、「類似認定の集約・合理化」「品質やコンプライアンスの更なる向上」を目的としています。

当見本帳収録のビニル壁紙は全てこの《共同認定》となっておりますが、それ以外の壁紙では、今後認定の集約・合理化に伴い、商品の防火認定番号及び防火種別が変更になる場合がありますので、日本壁装協会の「壁紙品質情報検索システム」で最新の情報をご確認ください。

<https://www.wacoa.jp/Hekisou/>

日本壁装協会 検索

内装制限一覧表

建築基準法施行令第128条の3の2、第128条の4、第129条及び第112条、第128条の3等の内装制限に関する部分を要約一覧表としたもの。

特殊建築物等	対象となる規模等				制限		
	耐火建築物	準耐火建築物(イ)	準耐火建築物	その他の建築物	居室等	通路・階段等	
1	劇場、映画館、演芸場、観覧場、公会堂、集会場	客席の床面積の合計が400㎡以上のもの	客席の床面積の合計が100㎡以上のもの		壁・天井とも準不燃以上 ※2	壁・天井とも準不燃以上 ※2	
2	病院、診療所（患者の収容施設があるものに限る）、ホテル、旅館、下宿、共同住宅、寄宿舎、児童福祉施設等（幼保連携型認定こども園を含む。以下同じ）、その他これらに類するもので法令に定めるもの	3階以上の部分の床面積の合計が300㎡以上のもの（100㎡（共同住宅は200㎡）以内に防火区画されたものは除く）	2階の部分の床面積の合計が300㎡以上（病院、診療所については、その部分に患者の収容施設がある場合に限る）のもの	床面積の合計が200㎡以上のもの			
3	百貨店、マーケット、展示場、キャバレー、カフェ、ナイトクラブ、バー、ダンスホール、遊技場、公衆浴場、待合、料理店、飲食店又は物品販売業を営む店舗（床面積10㎡以内は除く）	3階以上の部分の床面積の合計が1,000㎡以上のもの	2階の部分の床面積の合計が500㎡以上のもの	床面積の合計が200㎡以上のもの			
4	自動車車庫、自動車修理工場、映画スタジオ又はテレビスタジオ	全 部				壁・天井とも準不燃以上 ※2	壁・天井とも準不燃以上 ※2
5	地下又は地下工作物内に上記1、2、3の用途の居室を有するもの					壁・天井とも準不燃以上 ※2	壁・天井とも準不燃以上 ※2
建築物の規模	階数が3以上で延べ面積が500㎡を超えるもの		学校等（※1）を除く。耐火建築物又は準耐火建築物（イ）の高さ31m以下で100㎡以内に防火区画された特殊建築物に供さない居室を除く。本表2欄の高さ31m以下の部分には適用しない。		難燃以上 壁（床面上1.2m以下除く） 天井とも※2	壁・天井とも準不燃以上 ※2	
	階数が2で延べ面積が1,000㎡を超えるもの						
	階数が1で延べ面積が3,000㎡を超えるもの						
無窓	窓その他の開口部を有しない居室（天井の高さ6mを超えるものを除く）	床面積が50㎡を超える居室で窓等開放できる部分（天井から下方80cm以内の部分に限る）の面積の合計が床面積の1/50未満のもの		温度調整を必要とする作業室等（法第28条第1項）		壁・天井とも準不燃以上 ※2	壁・天井とも準不燃以上 ※2
調理室等	調理室、浴室その他の室で、かまど、こんろ、その他火を使用する設備又は器具を設けたもの	主要構造部を耐火構造としたものを除く		階数2以上の住宅（事務所、店舗兼用を含む）の最上階以外の階に火を使う設備を設けたもの		壁・天井とも準不燃以上 ※2	
				住宅以外の建築物の火を使う設備を設けたもの			

（除外規定）上表各欄の制限は、スプリンクラー等自動式のもの及び令126条の3の規定に適合する排煙設備を設けた部分には適用されません。

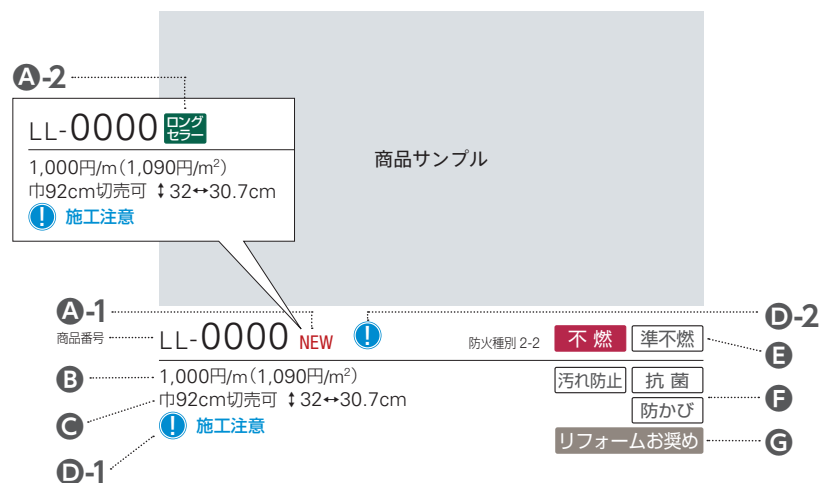
防火区画	建築物の11階以上の部分200㎡以内に防火区画された共同住宅住戸には適用しない	100㎡以内に防火区画	200㎡以内に防火区画（特定防火設備とすること）	500㎡以内に防火区画（特定防火設備とすること）	設置すれば区画は2倍に拡大できる スプリンクラー等自動式のもの	制限	
						居室等	通路・階段等
9		100㎡以内に防火区画	200㎡以内に防火区画（特定防火設備とすること）	500㎡以内に防火区画（特定防火設備とすること）		壁・天井とも準不燃以上	壁・床面上1.2m以下除く
		100㎡以内に防火区画	200㎡以内に防火区画（特定防火設備とすること）	500㎡以内に防火区画（特定防火設備とすること）		壁・天井とも不燃	
		100㎡以内に防火区画	200㎡以内に防火区画（特定防火設備とすること）	500㎡以内に防火区画（特定防火設備とすること）		壁・天井とも準不燃以上	壁・床面上1.2m以下除く
10	地下街	100㎡以内に防火区画	200㎡以内に防火区画（特定防火設備とすること）	500㎡以内に防火区画（特定防火設備とすること）		壁・天井とも準不燃以上	壁・床面上1.2m以下除く
		100㎡以内に防火区画	200㎡以内に防火区画（特定防火設備とすること）	500㎡以内に防火区画（特定防火設備とすること）		壁・天井とも不燃	
		100㎡以内に防火区画	200㎡以内に防火区画（特定防火設備とすること）	500㎡以内に防火区画（特定防火設備とすること）		壁・天井とも準不燃以上	壁・床面上1.2m以下除く

- ① 回り縁、窓、その他これらに類するものは内装制限から除かれています。
- ② 法令の定めによって設けられる避難階段、特別避難階段は、下地とも不燃材で仕上げることとなります。
- ③ 内装制限の適用が重複してかかる場合は、法令で規定ある場合を除いては制限の厳しい方が適用されます。
- ④ この一覧表は概要をまとめたものですから、詳細は法令の本文を参照してください。
- ⑤ 都道府県では条例で独自の内装制限を定めているものもあります。各自自治体に確認してください。

（2019年1月28日施行）

- ※1 学校、体育館、ボーリング場、スキー場、スケート場、水泳場又はスポーツ練習場。
 ※2 その仕上げに準ずるものとして国土交通大臣が定める方法により国土交通大臣が定める材料の組合せによってしたもの。

How to ご利用の手引き



A A-1 新商品マーク

A-2 ロングセラーマーク 長くご愛顧いただいている商品です。

B 価格

表示価格は材料価格であり、消費税や工賃は含みません。物価情勢により、やむをえず価格の改定を行う場合があります。ご了承ください。

C 規格・リピート表示

巾は商品の有効巾を表します。リピートは施工糊の水分などによって多少変わりますので、施工の際の目安とお考えください。

D 施工注意 表示について

施工の際に注意が必要ですので「施工要領」をご覧ください。
※「施工注意」の表示には2タイプあります。

- D-1 施工注意 [規格・リピート表示下]同柄色違い商品全体が注意対象です。
- D-2 [品番横] その品番のみが注意対象です。

E 防火性能

取得している防火性能を表示しています。壁紙の防火性能は、下地との組み合わせ及び施工方法で決まります。詳しくは付録の別冊資料をご覧ください。

F 機能表示

機能についての詳細は、付録の別冊資料をご覧ください。

G リフォーム推奨品マーク

リフォームでは既存の壁紙を剥がすため、下地に凹凸ができる場合があります。当見本帳では、比較的厚みがあり下地の凹凸が目立ちにくい商品にリフォーム推奨品マークを表示しています。

■施工写真について

施工例写真は、照明の影響や印刷の都合上、実物と多少違って見える場合がありますので、ご了承ください。

■詳細情報は別冊資料で

別冊資料には、防火・機能・施工要領・注意事項等、詳しい情報が掲載されています。併せてご参照ください。

リリカラ株式会社

■ 東京ショールーム	〒160-8315 東京都新宿区西新宿 7-5-20 2F	TEL. 03-3366-7824
■ 大阪ショールーム	〒550-0005 大阪府大阪市西区西本町 2-2-2 なにわ筋中央ビル 6F	TEL. 06-7670-5125
■ 福岡ショールーム	〒810-0071 福岡県福岡市中央区那の津 2-6-4 3F	TEL. 092-714-3835
■ 首都圏営業部	〒160-8315 東京都新宿区西新宿 7-5-20	TEL. 03-3366-7825
■ 営業開発部	〒160-8315 東京都新宿区西新宿 7-5-20	TEL. 03-3366-7865
■ 札幌支店	〒063-0832 北海道札幌市西区発寒 12条 12-2-20	TEL. 011-666-2125
■ 東北支店	〒983-0004 宮城県仙台市宮城野区岡田西町 3-10	TEL. 022-288-3185
■ 大阪支店	〒579-8037 大阪府東大阪市新町 11-8	TEL. 072-947-3005
■ 広島支店	〒738-0021 広島県廿日市市木材港北 5-52	TEL. 0829-32-4555
■ 九州支店	〒810-0071 福岡県福岡市中央区那の津 2-6-4	TEL. 092-781-8125

サンプル請求

パソコンから

リリカラサイトのページ上部にある「サンプル請求・お問い合わせ」からご請求ください。



www.lilycolor.co.jp

スマートフォンから

こちらを読み込んでください。



塩化ビニル製壁紙の「∞PVC」マーク表示について

平成13年4月1日、「資源の有効な利用の促進に関する法律」(資源有効利用促進法)が施行され、従来の原材料としての再利用(リサイクル)に加えて、新たに廃棄物の発生抑制(リデュース)、部品などの再利用(リユース)対策が追加されました。今回の施行により、塩化ビニル製の建設資材は解体時の分別を容易にするため「∞PVC」マークを表示することが義務づけられました。

《表示内容》

「∞PVC」マークは、壁紙裏面の面積1平方メートルごとに1個以上表示します。

- ① 壁紙裏面の表示は、目視で確認できます。
- ② 表示は壁紙表面への色の影響を抑えるため、比較的淡いインクを使用しています。
- ③ 剥がした壁紙の裏面にブラックライトを照射させると、表示マークの確認が容易です。

お願い

平成9年12月から「廃棄物の処理及び清掃に関する法律」(廃棄物処理法)が改正されたので、新見本帳発行に伴い不要になった見本帳につきましても、産業廃棄物としての取り扱いが必要となりました。従いまして、しかるべき資格を有する産業廃棄物処理業者に直接廃棄を委託して頂きますようお願い申し上げます。当業界では、従来同様廃棄物の適切な処理を更に推進していく所存です。貴社の御理解と御協力をお願い申し上げます。

(一社) 日本インテリア協会
リリカラ株式会社