



Lilycolor XR クロス

XR

2023-2025 エックスアール

全点無地貼りOK! 下地の凹凸が目立ちにくい!

施工性に優れたボリュームタイプ65点

天壁ぐるっと張り廻し&リフォームにおすすめ

施工イメージ
全点収録



軽量

耐クラック

トップコート

表面強度アップ

抗菌

全点防かび

 **リリカラ**

全点無地貼りOK！下地の凹凸が目立ちにくい！

施工性に優れたボリュームタイプ65点

天壁ぐるっと張り廻し&リフォームにおすすめ

POINT

1

新築もリフォームも仕上がりきれい

全点無地貼りOKでボリュームタイプが充実

極厚

特に厚みと施工性に優れている商品です。11点

天壁ぐるっと

天井・壁張り廻し
おすすめの商品です。50点

POINT

2

6つの機能でお部屋きれい

機能性商品が充実

一部の機能性動画はこちら



POINT

3

長く使えて安心

長期継続品 2027年まで

POINT

4

施工イメージ65点

収録商品全点の仕上がり写真 詳細はこちら



FUNCTION

暮らしに役立つ様々な機能



軽量・耐クラック 24点

軽くて厚い、天井施工がらくらく。
ひび割れを軽減、きれいをキープ。



撥水トップコート 43点

汚れがつきにくく、拭き取りやすい。



表面強度アップ 44点

キズに強く、丈夫で長持ち。



抗菌 46点

表面に付着した細菌の繁殖を抑制。



防かび 全65点

かびの発生と繁殖を抑制。

INDEX

P.3 機能説明

P.5 施工イメージ

P.17 長期継続品 / クッションフロア

軽量・耐クラック XR-401~XR-424

石目調 XR-425~XR-433

織物調 XR-434~XR-461

パターン・和調 XR-462~XR-465

P.18 品質規格 / 商品選択上のご注意 /
施工上のご注意 / 使用上のご注意

P.19 品番対照表 / 防火性能・認定番号

P.21 ウェブサイトのご案内

P.22 リリカラベースのご案内



あらゆる場所や空間に。広い面積や天井に。

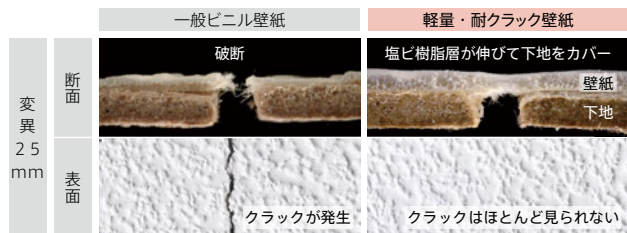
軽量・耐クラック

24点
収録

ひび割れをカバーし、きれいをキープ

特殊配合により、塩ビ樹脂層が伸びて、下地の動きに追従。
軽微なひび割れをカバーし、お部屋をきれいに保ちます。

■ 耐クラック性比較



＜試験方法＞

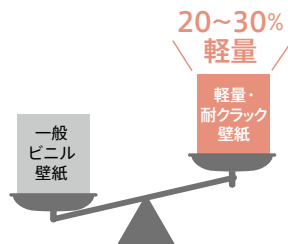
壁紙を両面テープで厚紙に貼った試験片に対して引張試験を行ない、壁紙の状態変化(裂け具合)を評価。(引張速度:3mm/min)

軽く天井施工がらくらく

20～30%の軽量化により、天井施工がらくらく。
運搬時の負担も軽減する、
人にも環境にも配慮した壁紙です。

- ひび割れが起きないことを保証するものではありません。
- 長期間使用による劣化や硬化によって機能が発揮できない場合があります。あらかじめご了承ください。

一般ビニル壁紙から軽量・耐クラック壁紙に変更した場合、輸送時のCO₂排出量の削減効果があります。



キッチンや子ども部屋に。洗面ルームやトイレに。

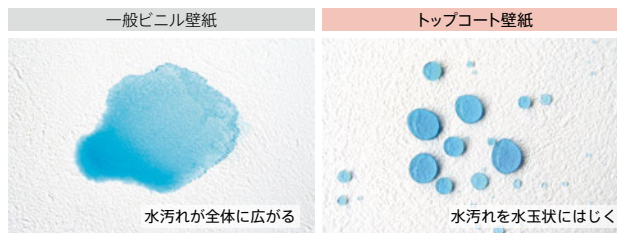
撥水トップコート

43点
収録

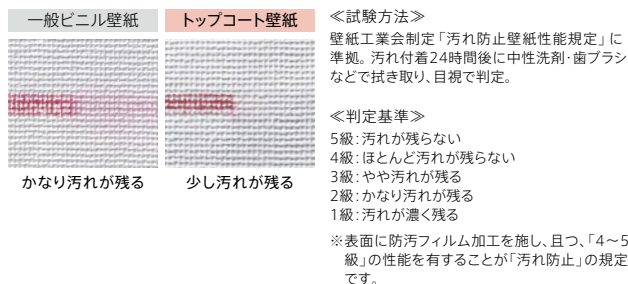
汚れがつきにくく、拭き取りやすい

汚れに強い撥水トップコートが、お部屋をきれいに保ちます。
施工糊も拭き取りやすいため、仕上がりがきれいです。

■ 撥水性比較



■ クレヨン汚れ落ち比較



- 一般ビニル壁紙に比べ汚れにくくなっていますが、壁紙業界規格の「汚れ防止(4～5級)」の性能には至りません。撥水トップコート品は、概ね3～4級レベルに相当します。
- 長時間付着し浸透した汚れや頑固な油汚れは、一般ビニル壁紙同様落とすことができません。
- 何度も拭き取ると目に見えない微細な傷がつき、汚れ落ち性能は低下します。お含みおきください。



玄関・廊下・LDKなど、
日常的にキズがつきやすい場所に。

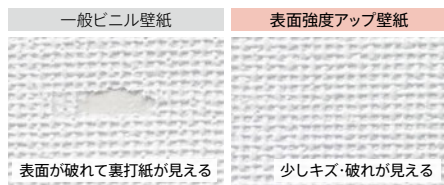
44点
収録

表面強度アップ

キズに強く、丈夫で長持ち

一般ビニル壁紙に比べ、表面が丈夫でキズが
つきにくい。破れを軽減し、お部屋をきれいに保ちます。

■ 表面強度比較



＜試験方法＞

壁紙工業会制定「表面強化壁紙性能規定」に準拠。
学振型摩擦試験機に指定のステンレス製ツメを取り付け、
200gの荷重で壁紙表面を5往復し、表面の傷つき具合を評価。

＜判定基準＞

- 5級：一見視で特に変化が見られない
 - 4級：多少表面傷が見られるが、比較的大きな表面層の破れ等は
見られない
 - 3級：表面層の破れが明確に見える
 - 2級：表面が破けて紙等の裏打材が明らかに見える（長さ1cm未満）
 - 1級：表面が破けて紙等の裏打材が明らかに見える（長さ1cm以上）
- ※「4～5級」の性能を有することが「表面強化」の規定です。

- 一般ビニル壁紙に比べ、キズに強い特長がありますが、壁紙業界規格
の「表面強化（4～5級）」の性能には至りません。表面強度アップ品は
概ね3～4級レベルに相当します。
- エンボス形状や製造ロットなどにより試験結果にバラツキが生じます。
あらかじめご了承ください。



キッチンや子ども部屋に。
洗面ルームやトイレに。

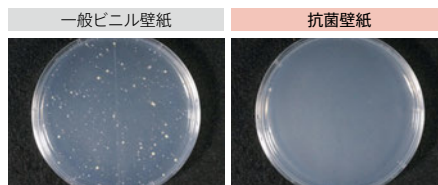
46点
収録

抗菌

細菌の繁殖を抑制

壁紙の表面に付着した細菌の繁殖を抑制します。
お部屋を清潔できれいに保ちます。

■ 抗菌性能比較



■ 抗菌性能基準

試験菌	試験開始時の生菌数 (個/cm ²)	試験後の生菌数 (個/cm ²)
大腸菌	$6.2 \times 10^3 \sim 2.5 \times 10^4$	0.63未満
黄色ブドウ球菌	$6.2 \times 10^3 \sim 2.5 \times 10^4$	0.63未満

＜試験方法＞

壁紙工業会制定「抗菌壁紙性能規定」に準拠。
壁紙の表面に試験菌液を滴下し、温度 $35 \pm 1^\circ\text{C}$ 、湿度90%以上で
 24 ± 1 時間培養。培養後の生菌数を測定し「0.63未満」の性能を有する
ことが「抗菌」の規定です。

※試験の数値は、開始時には6,200～25,000個あった菌数が、24時
間後にはほぼ0に近い状態まで減少する性能があることを示してい
ます。

- 抗菌性の壁紙は、これを使用することによって掃除の必要がなくなる
というものではありません。
- 抗菌性壁紙の抗菌効果は、壁紙に付着した細菌の増殖を抑制するも
のであり、感染を直接阻止するものではありません。



XR掲載品全点に。

65点
収録

防かび

かびの繁殖を抑制

かびの発生と繁殖を抑制して、
お部屋を清潔で快適に保ちます。

■ 防かび性能基準

菌糸の発育	結果の 表示
肉眼及び顕微鏡下で かびの発育は認められない	0
肉眼ではかびの発育が認められ ないが、顕微鏡下では明らかに確認 できる	1
肉眼でかびの発育が認められ、 発育部分の面積は試料の全面積の 25%未満	2
肉眼でかびの発育が認められ、 発育部分の面積は試料の全面積の 25%以上50%未満	3
菌糸はよく発育し、発育部分の 面積は試料の全面積の50%以上	4
菌糸の発育は激しく、試料全面を 覆っている	5

＜試験方法＞

壁紙工業会制定「防かび壁紙性能規定」に準拠。一般
的なかび5種類を壁紙表面に付着させ、4週間後のか
びの発育状況を肉眼と顕微鏡で確認し、評価「0」の性
能を有することが「防かび」の規定です。

LDK

床色・建具 / ホワイト

塗り調のマットな質感がリアルな壁紙。
ニュアンスカラーでまとめたインテリアを引き立たせます。
壁：XR-411



動きのある塗り調の白い壁紙で、
シンプルな空間に質感をプラス。
壁：XR-413



ボリューム感のある白の織物調。
明るいトーンでまとめたインテリアに奥行きが生まれます。
壁：XR-434 天井：XR-425



あたたかみのある空間におすすめなのは、
ナチュラルな織物調にパールを加えた壁紙。
壁(正面)：XR-449

LDK

床色・建具 / ライト

ベーシックな石目調に合わせたのは、マットな質感が魅力の
塗り調の壁紙。こなれた印象に仕上がります。

アクセント：XR-412 周り：XR-401



木目の下がり天井がポイントのキッチンには、
淡いグレージュの石目調をコーディネート。

壁(左): XR-402



ボリューム感のあるベージュの織物調は、
あたたかみのあるインテリアになじみます。

壁: XR-440



グレーがかった織物調は、ナチュラルモダンテイストの
空間におすすめです。

壁: XR-438

LDK

床色・建具 / ミディアム

太糸にパールをあしらったグレーの壁紙を張り廻し。
味わいのある風合いが空間をランクアップさせてくれます。

壁：XR-460



淡いベージュの壁紙は空間の印象を
柔らかくしてくれます。

壁：XR-408



ベーシックな白の石目調を張り廻せば、
空間が明るく広々とした印象になります。

壁：XR-407



人気のグレーのアクセントはメディアムトーンの
インテリアにもおすすめです。

アクセント：XR-432 壁(白)・天井：XR-417

LDK

床色・建具 / ダーク

淡いグレーの石目調はダークトーンでまとめたモダンな空間に抜け感をつくり出します。

壁：XR-405



ほのかに光るパールと淡いグレーの色合いが、
モダンインテリアに調和します。

壁(白)・天井:XR-447



ムラ感のある、ざっくりとした織物調にパールを効かせた壁紙は、
ホテルライクな空間におすすめ。

壁:XR-461



繊細な織りの質感が特長の壁紙を張り分けて、こだわりの空間に。

アクセント:XR-452 周り:XR-451

Bed Room
Private Room

寝室・プライベートルーム



パールが上品に光るランダムストライプとグレーの石目調を合わせてスタイリッシュに。

ニッチ:XR-463 周り:XR-406 天井:XR-419



無地ライクなモルタル調はクール過ぎない色合いで、幅広いテイストに合う壁紙です。

壁: XR-431



シンプルな程よい動きのある塗り調の白い壁紙。
植物に囲まれたリラックス空間にもなじみます。

壁: XR-414

Kid's Room

子ども部屋



白とグレーを基調としたシンプルなコーディネート。
ピンクの小物がアクセントに。

壁(左):XR-403 壁(右)・天井:XR-401



ネイビーのアクセントと淡いグレーの壁紙の組み合わせで
クールな印象になります。

アクセント:XR-433 壁(左):XR-428

Japanese Room

和室



LDKから続く畳コーナーは天井のグレーがアクセント。
ナチュラルモダンな印象に仕上がります。

壁(ベージュ): XR-465 天井(グレー): XR-457 壁(白)・天井: XR-404



グレージュの濃淡の壁紙は繊細な織りの表情が特長。
LDK脇の小上がりにモダンなテイストをプラスして、空間に統一感を。

アクセント: XR-454 周り: XR-453 天井: XR-425

モザイク調の柄にパールをあしらった
爽やかな印象の壁紙です。

壁：XR-462



Sanitary Room

サニタリールーム

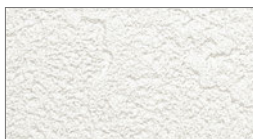
細かな石の表情とパールを組み合わせて、
ワンランク上の空間に。

壁：XR-464

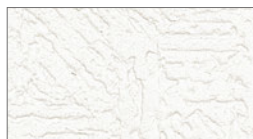


長く使えて安心 長期継続品

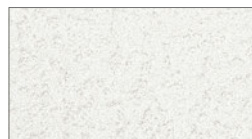
2027年まで
継続9点



XR-404



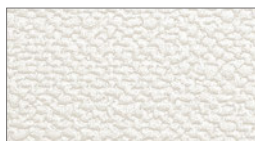
XR-415



XR-416



XR-418



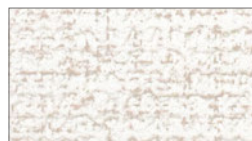
XR-424



XR-429



XR-438



XR-439



XR-440

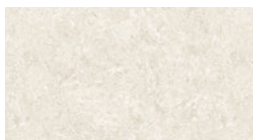
水廻り・トイレ・LDKにおすすめ
クッションフロア

標準材料価格：2,950円/㎡(5,370円/m)
商品規格：1.8mm厚 巾182cm
機能：抗菌・防カビ・耐次亜塩素酸

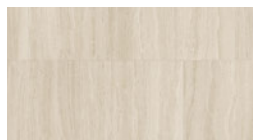
サンプルの裏面におすすめの天井やクッションフロアとの
コーディネート例を掲載しています。



LH-81379 (ホワイト)



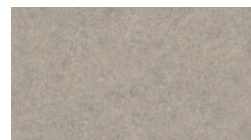
LH-81374 (ライトグレー)



LH-81358 (ライトグレー)



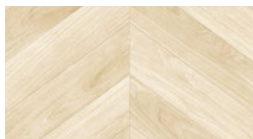
LH-81368 (ウォームグレー)



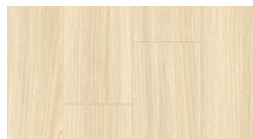
LH-81349 (グレー)



LH-81376 (ベージュ)



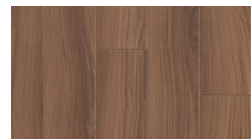
LH-81326 (ライトグレージュ)



LH-81308 (ライトグレージュ)

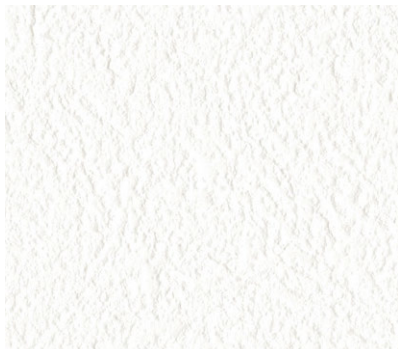


LH-81328 (スモークナチュラル)



LH-81322 (ミディアムブラウン)

※「クッションフロア2022-2025」見本帳より抜粋し掲載しています。

**XR-401 NEW**防火種別 2-3 **準不燃**

巾92cm切売可

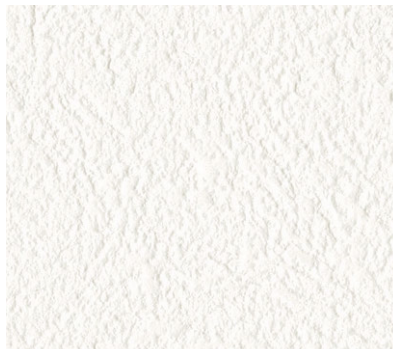
軽量・耐クラック	撥水トップコート	表面強度アップ	抗菌
天壁ぐるっと			

おすすめコーディネート

天井 XR-401, XR-403

壁 XR-401

クッションフロア LH-81349 (グレー)

**XR-402 NEW**防火種別 2-3 **準不燃**

巾92cm切売可

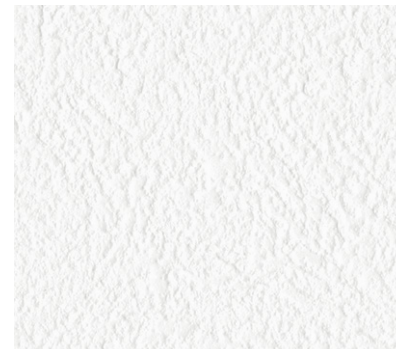
軽量・耐クラック	撥水トップコート	表面強度アップ	抗菌
天壁ぐるっと			

おすすめコーディネート

天井 XR-402, XR-401

壁 XR-402

クッションフロア LH-81308 (ライトグレージュ)

**XR-403 NEW**防火種別 2-3 **準不燃**

巾92cm切売可

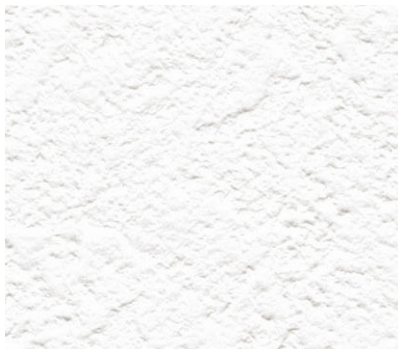
軽量・耐クラック	撥水トップコート	表面強度アップ	抗菌
天壁ぐるっと			

おすすめコーディネート

天井 XR-403, XR-401

壁 XR-403

クッションフロア LH-81349 (グレー)

**XR-404** ^{21-23 XR}
XR-512防火種別 2-3 **準不燃**

巾92cm切売可

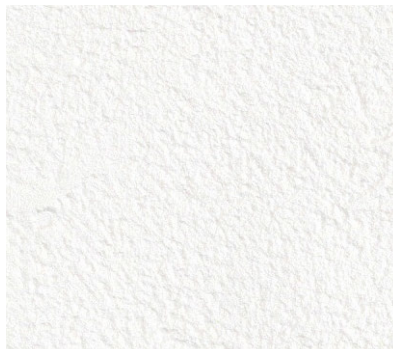
軽量・耐クラック	撥水トップコート	表面強度アップ	抗菌
天壁ぐるっと			

おすすめコーディネート

天井 XR-404, XR-416

壁 XR-404

クッションフロア LH-81358 (ライトグレー)

**XR-405** ^{21-23 XR}
XR-513防火種別 2-3 **準不燃**

巾92cm切売可

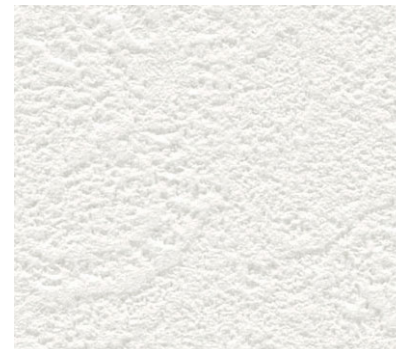
軽量・耐クラック	撥水トップコート	表面強度アップ	抗菌
天壁ぐるっと			

おすすめコーディネート

天井 XR-405, XR-404

壁 XR-405

クッションフロア LH-81322 (ミディアムブラウン)

**XR-406**防火種別 2-3 **準不燃**

巾92cm切売可

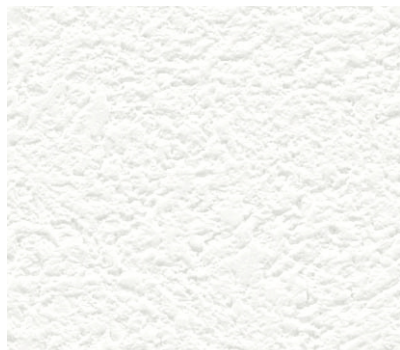
軽量・耐クラック	撥水トップコート	表面強度アップ	抗菌
天壁ぐるっと			

おすすめコーディネート

天井 XR-406, XR-404

壁 XR-406

クッションフロア LH-81368 (ウォームグレー)



XR-407

防火種別 2-3 **準不燃**

巾92cm切売可

軽量・耐クラック 撥水トップコート 表面強度アップ 抗菌

おすすめコーディネート

天井 XR-417, XR-413

壁 XR-407

クッションフロア LH-81328 (スモークナチュラル)



XR-408

防火種別 2-3 **準不燃**

巾92cm切売可

軽量・耐クラック 撥水トップコート 表面強度アップ 抗菌

天壁くるっと

おすすめコーディネート

天井 XR-408, XR-413

壁 XR-408

クッションフロア LH-81368 (ウォームグレー)



XR-409

防火種別 2-3 **準不燃**

巾92cm切売可

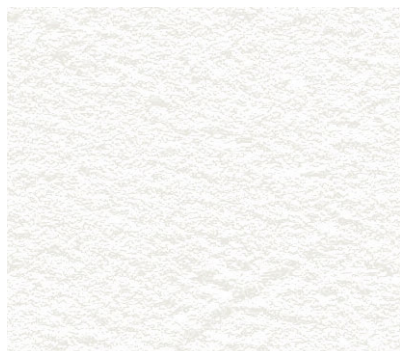
軽量・耐クラック 撥水トップコート 表面強度アップ 抗菌

おすすめコーディネート

天井 XR-426, XR-401

壁 XR-409

クッションフロア LH-81374 (ライトグレー)



XR-410 ^{21-23 XR} XR-510

防火種別 2-3 **準不燃**

巾92cm切売可

軽量・耐クラック 撥水トップコート 表面強度アップ 抗菌

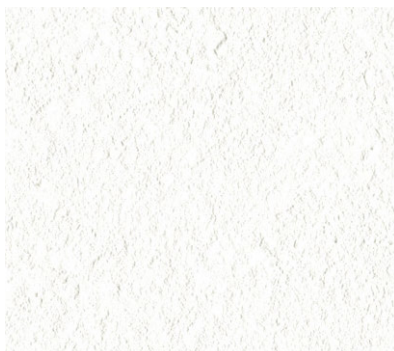
天壁くるっと

おすすめコーディネート

天井 XR-410, XR-416

壁 XR-410

クッションフロア LH-81328 (スモークナチュラル)



XR-411 NEW

防火種別 2-3 **準不燃**

巾92cm切売可

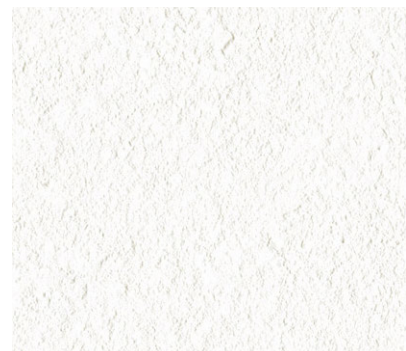
軽量・耐クラック 撥水トップコート 表面強度アップ 抗菌

おすすめコーディネート

天井 XR-425, XR-404

壁 XR-411

クッションフロア LH-81379 (ホワイティ)



XR-412 NEW

防火種別 2-3 **準不燃**

巾92cm切売可

軽量・耐クラック 撥水トップコート 表面強度アップ 抗菌

おすすめコーディネート

天井 XR-404, XR-416

壁 XR-412

クッションフロア LH-81308 (ライトグレイージュ)

**XR-413**防火種別 2-3 **準不燃**

巾92cm切売可

軽量・耐クラック 撥水トップコート 表面強度アップ 抗菌

天壁ぐるっと

おすすめコーディネート

天井 XR-413, XR-417

壁 XR-413

クッションフロア LH-81326 (ライトグレージュ)

**XR-414**防火種別 2-3 **準不燃**巾92cm切売可 リピート！31.5 ↔92cm
エンボスリピート 無地貼可

軽量・耐クラック 撥水トップコート 表面強度アップ 抗菌

天壁ぐるっと

おすすめコーディネート

天井 XR-426, XR-417

壁 XR-414

クッションフロア LH-81308 (ライトグレージュ)

**XR-415**21-23 XR
XR-515防火種別 2-3 **準不燃**巾92cm切売可 リピート！31.5 ↔46cm
エンボスリピート 無地貼可

軽量・耐クラック 撥水トップコート 表面強度アップ 抗菌

極厚 天壁ぐるっと

おすすめコーディネート

天井 XR-415, XR-416

壁 XR-415

クッションフロア LH-81358 (ライトグレー)

**XR-416**21-23 XR
XR-514防火種別 2-3 **準不燃**

巾92cm切売可

軽量・耐クラック 撥水トップコート 表面強度アップ 抗菌

極厚 天壁ぐるっと

おすすめコーディネート

天井 XR-416, XR-415

壁 XR-416

クッションフロア LH-81374 (ライトグレー)

**XR-417**防火種別 2-3 **準不燃**

巾92cm切売可

軽量・耐クラック 撥水トップコート 表面強度アップ 抗菌

天壁ぐるっと

おすすめコーディネート

天井 XR-417, XR-416

壁 XR-417

クッションフロア LH-81326 (ライトグレージュ)

**XR-418**21-23 XR
XR-501防火種別 2-3 **準不燃**

巾92cm切売可

軽量・耐クラック 撥水トップコート 表面強度アップ 抗菌

天壁ぐるっと

おすすめコーディネート

天井 XR-418, XR-415

壁 XR-418

クッションフロア LH-81308 (ライトグレージュ)



XR-419 [21-23 XR XR-505] 防火種別 2-3 **準不燃**

巾92cm切売可

軽量・耐クラック 撥水トップコート 表面強度アップ 抗菌

天壁ぐるっと

おすすめコーディネート

天井 XR-419, XR-415

壁 XR-419

クッションフロア LH-81308 (ライトグレイジュ)



XR-420 [21-23 XR XR-506] 防火種別 2-3 **準不燃**

巾92cm切売可

軽量・耐クラック 撥水トップコート 表面強度アップ 抗菌

天壁ぐるっと

おすすめコーディネート

天井 XR-420, XR-415

壁 XR-420

クッションフロア LH-81322 (ミディアムブラウン)



XR-421 防火種別 2-3 **準不燃**

巾92cm切売可

軽量・耐クラック 撥水トップコート 表面強度アップ 抗菌

天壁ぐるっと

おすすめコーディネート

天井 XR-421, XR-415

壁 XR-421

クッションフロア LH-81358 (ライトグレイ)



XR-422 防火種別 2-3 **準不燃**

巾92cm切売可

軽量・耐クラック 撥水トップコート 表面強度アップ 抗菌

天壁ぐるっと

おすすめコーディネート

天井 XR-422, XR-415

壁 XR-422

クッションフロア LH-81358 (ライトグレイ)



XR-423 [21-23 XR XR-503] 防火種別 2-3 **準不燃**

巾92cm切売可

軽量・耐クラック 撥水トップコート 表面強度アップ 抗菌

天壁ぐるっと

おすすめコーディネート

天井 XR-423, XR-415

壁 XR-423

クッションフロア LH-81374 (ライトグレイ)



XR-424 [21-23 XR XR-502] 防火種別 2-3 **準不燃**

巾92cm切売可

軽量・耐クラック 撥水トップコート 表面強度アップ 抗菌

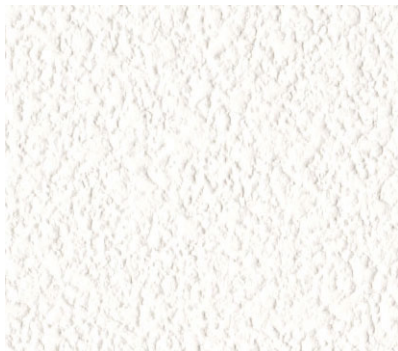
天壁ぐるっと

おすすめコーディネート

天井 XR-424, XR-415

壁 XR-424

クッションフロア LH-81328 (スモークナチュラル)



XR-425 [21-23 XR XR-589] 防火種別 2-3 準不燃

巾92cm切売可

撥水トップコート 表面強度アップ 抗菌

天壁くるっと

おすすめコーディネート

天井 XR-425, XR-416

壁 XR-425

クッションフロア LH-81358 (ライトグレー)



XR-426 防火種別 2-3 準不燃

巾92cm切売可

撥水トップコート 表面強度アップ 抗菌

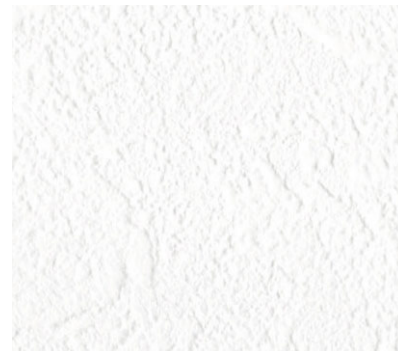
天壁くるっと

おすすめコーディネート

天井 XR-426, XR-425

壁 XR-426

クッションフロア LH-81326 (ライトグレージュ)



XR-427 [21-23 XR XR-588] 防火種別 2-3 準不燃

巾92.5cm切売可 リビート ↓ 29.5 ↔ 30.8cm
エンボスリビート 無地貼可

撥水トップコート 表面強度アップ 抗菌

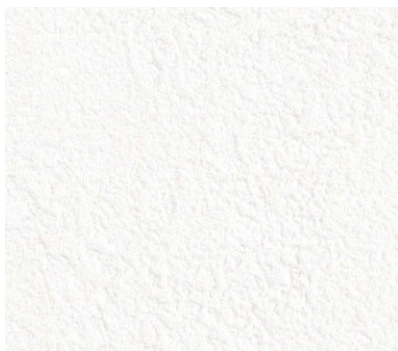
天壁くるっと

おすすめコーディネート

天井 XR-427, XR-404

壁 XR-427

クッションフロア LH-81368 (ウォームグレー)



XR-428 [21-23 XR XR-546] 防火種別 2-3 準不燃

巾92cm切売可

表面強度アップ

天壁くるっと

おすすめコーディネート

天井 XR-428, XR-404

壁 XR-428

クッションフロア LH-81368 (ウォームグレー)



XR-429 [21-23 XR XR-538] 防火種別 2-3 準不燃

巾92cm切売可 リビート ↓ 31.5 ↔ 46cm
エンボスリビート 無地貼可

極厚 天壁くるっと

おすすめコーディネート

天井 XR-429, XR-438

壁 XR-429

クッションフロア LH-81376 (ベージュ)



XR-430 [21-23 XR XR-539] 防火種別 2-3 準不燃

巾92cm切売可 リビート ↓ 31.5 ↔ 46cm
エンボスリビート 無地貼可

極厚 天壁くるっと

おすすめコーディネート

天井 XR-430, XR-438

壁 XR-430

クッションフロア LH-81328 (スモークナチュラル)

※よりきれいな仕上がりには、ジョイントは重ね断ち施工をお奨めします。



XR-431

防火種別 2-3 **準不燃**

巾92.5cm切売可 リピート↑23 **46.3cm
プリントリピート 無地貼可

おすすめコーディネート

天井 XR-426, XR-417

壁 XR-426, XR-431 (アクセント)

クッションフロア LH-81322 (ミディアムブラウン)



XR-432 NEW

防火種別 2-3 **準不燃**

巾92cm切売可

おすすめコーディネート

天井 XR-404, XR-416

壁 XR-404, XR-432 (アクセント)

クッションフロア LH-81328 (スモークナチュラル)



XR-433 NEW

防火種別 2-3 **準不燃**

巾92cm切売可

おすすめコーディネート

天井 XR-407, XR-425

壁 XR-407, XR-433 (アクセント)

クッションフロア LH-81322 (ミディアムブラウン)



XR-434 NEW

防火種別 2-3 **準不燃**

巾92cm切売可

天井ぐるっと

おすすめコーディネート

天井 XR-434, XR-436

壁 XR-434

クッションフロア LH-81326 (ライトグレージュ)



XR-435 NEW

防火種別 2-3 **準不燃**

巾92cm切売可

天井ぐるっと

おすすめコーディネート

天井 XR-435, XR-434

壁 XR-435

クッションフロア LH-81368 (ウォームグレー)



XR-436

21-23 XR
XR-521

防火種別 2-3 **準不燃**

巾92cm切売可

標準 天井ぐるっと

おすすめコーディネート

天井 XR-436, XR-415

壁 XR-436

クッションフロア LH-81322 (ミディアムブラウン)



XR-437

21-23 XR
XR-522

防火種別 2-3 **準不燃**

巾92cm切売可

天井ぐるっと

おすすめコーディネート

天井 XR-437, XR-415

壁 XR-437

クッションフロア LH-81322 (ミディアムブラウン)



XR-438

21-23 XR
XR-518

防火種別 2-3 **準不燃**

巾92cm切売可

天井ぐるっと

おすすめコーディネート

天井 XR-438, XR-415

壁 XR-438

クッションフロア LH-81322 (ミディアムブラウン)



XR-439

21-23 XR
XR-517

防火種別 2-3 **準不燃**

巾92cm切売可

天井ぐるっと

おすすめコーディネート

天井 XR-439, XR-415

壁 XR-439

クッションフロア LH-81322 (ミディアムブラウン)



XR-440 [21-23 XR XR-519] 防火種別 2-3 準不燃

巾92cm切売可

極厚 天壁ぐるっと

おすすめコーディネート

天井 XR-440, XR-439

壁 XR-440

クッションフロア LH-81328 (スモークナチュラル)



XR-441 防火種別 2-3 準不燃

巾92cm切売可

天壁ぐるっと

おすすめコーディネート

天井 XR-441, XR-438

壁 XR-441

クッションフロア LH-81322 (ミディアムブラウン)



XR-442 防火種別 2-3 準不燃

巾92cm切売可

極厚 天壁ぐるっと

おすすめコーディネート

天井 XR-442, XR-415

壁 XR-442

クッションフロア LH-81322 (ミディアムブラウン)



XR-443 [21-23 XR XR-573] 防火種別 2-3 準不燃

巾92cm切売可

撥水トップコート 表面強度アップ 抗菌

極厚 天壁ぐるっと

おすすめコーディネート

天井 XR-443, XR-424

壁 XR-443

クッションフロア LH-81322 (ミディアムブラウン)



XR-444 [21-23 XR XR-572] 防火種別 2-3 準不燃

巾92cm切売可

撥水トップコート 表面強度アップ 抗菌

極厚 天壁ぐるっと

おすすめコーディネート

天井 XR-444, XR-424

壁 XR-444

クッションフロア LH-81328 (スモークナチュラル)



XR-445 [21-23 XR XR-571] 防火種別 2-3 準不燃

巾92cm切売可

撥水トップコート 表面強度アップ 抗菌

極厚 天壁ぐるっと

おすすめコーディネート

天井 XR-445, XR-424

壁 XR-445

クッションフロア LH-81308 (ライトグレイージュ)



XR-446 [21-23 XR XR-520] 防火種別 2-3 準不燃

巾92cm切売可

抗菌

極厚 天壁ぐるっと

おすすめコーディネート

天井 XR-446, XR-430

壁 XR-446

クッションフロア LH-81322 (ミディアムブラウン)



XR-447 防火種別 2-3 準不燃

巾92cm切売可

天壁ぐるっと

おすすめコーディネート

天井 XR-447, XR-421

壁 XR-447

クッションフロア LH-81379 (ホワイト)



XR-448 [21-23 XR XR-524] 防火種別 2-3 準不燃

巾92cm切売可

抗菌

天壁ぐるっと

おすすめコーディネート

天井 XR-448, XR-415

壁 XR-448

クッションフロア LH-81308 (ライトグレージュ)



XR-449 [21-23 XR XR-523] 防火種別 2-3 準不燃

巾92cm切売可

抗菌

天壁ぐるっと

おすすめコーディネート

天井 XR-449, XR-415

壁 XR-449

クッションフロア LH-81308 (ライトグレージュ)



XR-450 [21-23 XR XR-529] 防火種別 2-3 準不燃

巾92cm切売可

天壁ぐるっと

おすすめコーディネート

天井 XR-450, XR-418

壁 XR-450

クッションフロア LH-81376 (ベージュ)



XR-451 NEW 防火種別 2-3 準不燃

巾92cm切売可

撥水トップコート 表面強度アップ 抗菌

天壁ぐるっと

おすすめコーディネート

天井 XR-451, XR-421

壁 XR-451

クッションフロア LH-81322 (ミディアムブラウン)



XR-452 NEW

防火種別 2-3 **準不燃**

巾92cm切売可

撥水トップコート 表面強度アップ 抗菌

天壁くるっと

おすすめコーディネート

天井 XR-452, XR-436

壁 XR-452

クッションフロア LH-81322 (ミディアムブラウン)



XR-453

防火種別 2-3 **準不燃**

巾92cm切売可

撥水トップコート 表面強度アップ 抗菌

おすすめコーディネート

天井 XR-455, XR-418

壁 XR-453

クッションフロア LH-81322 (ミディアムブラウン)



XR-454

防火種別 2-3 **準不燃**

巾92cm切売可

撥水トップコート 表面強度アップ 抗菌

おすすめコーディネート

天井 XR-455, XR-418

壁 XR-453, XR-454 (アクセント)

クッションフロア LH-81322 (ミディアムブラウン)



XR-455 [21-23 XR XR-577]

防火種別 2-3 **準不燃**

巾92cm切売可

撥水トップコート 表面強度アップ 抗菌

天壁くるっと

おすすめコーディネート

天井 XR-455, XR-418

壁 XR-455

クッションフロア LH-81308 (ライトグレージュ)



XR-456 [21-23 XR XR-578]

防火種別 2-3 **準不燃**

巾92cm切売可

撥水トップコート 表面強度アップ 抗菌

天壁くるっと

おすすめコーディネート

天井 XR-456, XR-418

壁 XR-456

クッションフロア LH-81328 (スモークナチュラル)



XR-457 [21-23 XR XR-579]

防火種別 2-3 **準不燃**

巾92cm切売可

撥水トップコート 表面強度アップ 抗菌

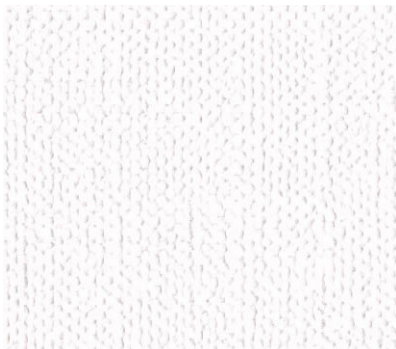
天壁くるっと

おすすめコーディネート

天井 XR-457, XR-418

壁 XR-457

クッションフロア LH-81328 (スモークナチュラル)



XR-458 [21-23 XR XR-575] 防火種別 2-3 準不燃

巾92cm切売可

撥水トップコート 表面強度アップ 抗菌

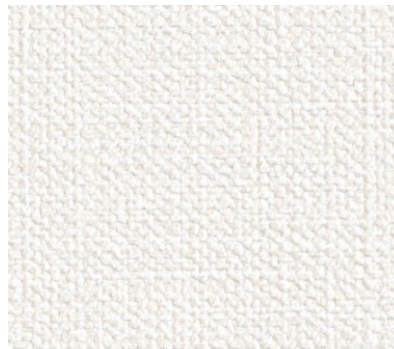
天壁ぐるっと

おすすめコーディネート

天井 XR-458, XR-424

壁 XR-458

クッションフロア LH-81308 (ライトグレージュ)



XR-459 [21-23 XR XR-576] 防火種別 2-3 準不燃

巾92cm切売可

撥水トップコート 表面強度アップ 抗菌

天壁ぐるっと

おすすめコーディネート

天井 XR-459, XR-424

壁 XR-459

クッションフロア LH-81368 (ウォームグレー)



XR-460 NEW 防火種別 2-3 準不燃

巾92cm切売可

撥水トップコート 表面強度アップ 抗菌

天壁ぐるっと

おすすめコーディネート

天井 XR-460, XR-419

壁 XR-460

クッションフロア LH-81328 (スモークナチュラル)



XR-461 NEW 防火種別 2-3 準不燃

巾92cm切売可

撥水トップコート 表面強度アップ 抗菌

おすすめコーディネート

天井 XR-460, XR-437

壁 XR-460, XR-461 (アクセント)

クッションフロア LH-81322 (ミディアムブラウン)



XR-462 [21-23 XR
XR-560] 防火種別 2-3 **準不燃**

巾92cm切売可 リビート132 ↔46cm
プリントリビート 無地貼可

おすすめコーディネート

天井 XR-413, XR-415

壁 XR-462

クッションフロア LH-81358 (ライトグレー)



XR-463 [21-23 XR
XR-596] 防火種別 2-3 **準不燃**

巾92cm切売可 リビート ↔30.7cm
プリントリビート

撥水トップコート 表面強度アップ 抗菌

おすすめコーディネート

天井 XR-455, XR-458

壁 XR-463

クッションフロア LH-81368 (ウォームグレー)



XR-464 防火種別 2-3 **準不燃**

巾92cm切売可

撥水トップコート 表面強度アップ 抗菌

おすすめコーディネート

天井 XR-426, XR-418

壁 XR-464

クッションフロア LH-81374 (ライトグレー)



XR-465 [21-23 XR
XR-567] 防火種別 2-3 **準不燃**

巾92cm切売可

おすすめコーディネート

天井 XR-457, XR-418

壁 XR-465

クッションフロア LH-81322 (ミディアムブラウン)

壁紙の品質規格と安全性

リリカラの壁紙は、様々な安全規格の基準に適合しており、安心してご使用いただけます。

SV規格 Standard Value (壁紙製品標準規格)

快適・健康・安全に配慮した製品を供給することを目的として壁紙工業会によって制定された自主規格です。

JIS規格 (壁紙: JIS A 6921) Japanese Industrial Standards (日本産業規格)

日本の工業製品の品質安定を目的とした産業標準化法に基づき制定された国家規格です。

ホルムアルデヒド等級 F☆☆☆☆

ホルムアルデヒド放出量の0.2mg/L以下は建築基準法のF☆☆☆☆に適合しています。

項目NO.	試験項目			SV規格	JIS規格
				規格値	規格値
1	退色性(号)			4以上	同左
2	摩擦色落ち度(級)	乾燥摩擦	縦	4以上	同左
			横	4以上	同左
		湿潤摩擦	縦	4以上	同左
			横	4以上	同左
3	隠ぺい性(級)			3以上	同左
4	施工性			浮き及びはがれがあつてはならない	
5	湿潤強度(N/1.5cm)		縦	5.0以上	同左
			横	5.0以上	同左
6	ホルムアルデヒド放出量(mg/L)			0.2以下(※)	同左
7	重金属	砒素(mg/kg)		3以下	—
		鉛(mg/kg)		20以下	—
		カドミウム(mg/kg)		3以下	—
		クロム(mg/kg)		20以下	—
		水銀(mg/kg)		2以下	—
8	塩化ビニルモノマー(mg/kg)			0以下	—
9	残留VOC		TVOC(μg/g)	100以下	—
			TEX芳香族(μg/g)	10以下	—

(使用原材料)

10	安定剤	鉛、カドミウム、有機スズを含有する安定剤は使用しない。	—
11	可塑剤	沸点が300℃以上の難揮発性可塑剤を使用する。ただしDBPは使用しない。	—
12	発泡剤	フルオロカーボン類は使用しない。	—
13	溶剤	TEX(トルエン、キシレン、エチルベンゼン)は使用しない。	—

- 上表は、各規格の規定内容を簡略化して一覧にしたものです。項目1～6は、両規格とも同じです。SV規格は、JISの基本品質に、より安全性を考慮して重金属やVOCなどの規定が加えられています。
- JIS規格・SV規格の内容は、社会情勢の変化によって随時改定されます。
- SV規格の詳細については、壁紙工業会ホームページ(<http://www.svrikaku.gr.jp>)をご参照ください。

商品選択上のご注意

- 製造ロットの違いにより、見本やサンプル帳と実際の商品が若干異なる場合があります。なお、施工例写真は、照明の影響や印刷の都合上、実物と多少違って見える場合がありますので、ご了承ください。
- 改良その他の事情により、予告なく仕様変更を行なうことがあります。また、生産中止などにより供給不能となる場合があります。
- ビニル壁紙は、リピート表示のない商品でも基本的にある単位の同じ柄の繰り返しでできています。このため、見る角度や光の当たり方によって微妙な凹凸の繰り返しが目立つ場合があります。これは製法上の特性であり、現在の技術では完全に防ぐことはできません。あらかじめご了承ください。

施工上のご注意

- 商品はタテ置きで保管してください。ヨコ積みや井桁積みは置き跡がつきやすく、光沢差やエンボスつぶれの原因となります。



- 下地は平滑に仕上げてください。また、ネジ・クギ類は突起を完全に沈め、サビ止めをしてください。
- 張り替え時、下地面に残った裏打紙(残紙)は剥がしてから施工してください。残紙が浮いたままで施工すると目障りな原因となります。
- ペンキ・コンクリート・モルタル・木質系下地の場合は、それぞれ専用のシーラーで必ず下地処理をしてください。特にベニヤなどの木質系下地に直接施工した場合、時間がたつとシミや変色の原因となります。シーラーは接着不良や変色を防ぎ、リフォーム時に剥がしやすくします。
- 壁紙は必ず有効巾でご使用ください。重ねしろは有効巾に含まれません。有効巾を超えた使用は、左右色違いの原因となります。
- ジョイント位置は、端部同士で施工してください。両端部と中央部では、色差が生じる場合があります。また、窓の上下など一部だけを横張りすると、色違いが生じますので、必ず同じ方向で張ってください。
- 表面の凹凸が少ない商品はジョイントが比較的目立ちやすい意匠特性があります。突き付け施工でジョイントが目立ちやすい場合は、重ね断ち施工をおすすめします。
- 三巾ほど施工した時点で問題のないことをご確認ください。明らかに製品に欠陥があると判断された場合には、ただちに作業を中断し当社までご連絡頂きますようお願い申し上げます。三巾以降相当量の作業を進行した場合、施工費賠償の請求、商品の返品等は原則としてお受けいたしかねますのでご了承ください。

使用上のご注意

- 入居後一週間程度は十分に換気を行ってください。施工時の臭いが残っている場合があります。
- カーテンやブラインドを活用し、直射日光を避けるよう心がけてください。直射日光や熱風が長時間あたると、変退色しやすくなります。
- 粘着テープ(セロハンテープやガムテープなど)を壁紙に貼らないでください。テープの粘着剤が壁紙に移行し、変色や汚れの原因となります。また、粘着テープを剥がす時に壁紙が破損することがあります。
- 薬品や化粧品などを付着させないでください。壁紙が変色することがあります。
- 家具を壁面に密着させないでください。家具の塗料に含まれる色素やベニヤの色素により、壁紙が変色することがあります。変色だけでなく結露やカビの予防にもなります。
- 結露や過度の湿気は、シミ・剥がれ・カビの原因となりますので、室内の換気や湿度調整を心がけてください。
- 室内空気の汚れ(ホコリ、タバコ、キッチンからの油煙など)は、壁紙を短期間で黄変させてしまいます。できるだけ室内の換気を心がけてください。
- ホコリは、時々ハタキをかけた後、電気掃除機などで吸い取ってください。ホコリや汚れを放置しておきますと、湿気や油分を吸って取りにくくなります。
- 飲食物や調味料などの水汚れは、直ちにたく絞ったスポンジやタオルで汚れを吸い取るように拭き取ってください。落ちにくい場合は中性洗剤をご使用ください。洗剤の拭き残しは変色の原因となります。必ず水かぬるま湯で洗剤が残らないよう拭き取ってください。
- 時間の経過と共に部分的な剥がれが生じる場合があります。剥がれが広がる前に下地の汚れを取り去り、木工用水性接着剤などを壁紙裏面に塗り付け、十分に圧着してください。
- 日常的にメンテナンスを行ないながら、5～10年を目安に張り替えをおすすめします。

使用上のご注意の詳細はこちら >>

<https://www.lilycolor.co.jp/interior/mentenace/vinyl/index.html>



品番対照表 新XR ▶ 旧XR・他

23-25 XR	21-23 XR	22-24 BASE	21-24 XB	機能性 (全点防かび)				長期 継続品
				軽量・ 耐クラック	撥水 トップコート	表面強度 アップ	抗菌	
XR-401				●	●	●	●	
XR-402				●	●	●	●	
XR-403				●	●	●	●	
XR-404	XR 512	LB-9204		●	●	●	●	●
XR-405	XR 513			●	●	●	●	
XR-406		LB-9205		●	●	●	●	
XR-407		LB-9201		●	●	●	●	
XR-408		LB-9202		●	●	●	●	
XR-409		LB-9208		●	●	●	●	
XR-410	XR-510	LB-9210		●	●	●	●	
XR-411				●	●	●	●	
XR-412				●	●	●	●	
※ XR-413		LB-9206		●	●	●	●	
XR-414		LB-9207		●	●	●	●	
XR-415	XR 515	LB-9212		●	●	●	●	●
XR-416	XR-514	LB-9213		●	●	●	●	●
XR-417		LB-9214		●	●	●	●	
XR-418	XR-501	LB-9215		●	●	●	●	●
XR-419	XR-505	LB-9217		●	●	●	●	
XR-420	XR-506	LB-9218		●	●	●	●	
XR-421		LB-9220		●	●	●	●	
XR-422		LB-9219		●	●	●	●	
XR-423	XR-503			●	●	●	●	
XR-424	XR-502	LB-9216		●	●	●	●	●
XR-425	XR-589			●	●	●	●	
XR-426		LB-9256		●	●	●	●	
XR-427	XR-588			●	●	●	●	
XR-428	XR-546	LB-9258				●		
XR-429	XR-538	LB-9261						●
XR-430	XR-539	LB-9262						
XR-431		LB-9270						
XR-432								
XR-433								
XR-434								
XR-435								
XR-436	XR-521	LB-9231						
XR-437	XR-522	LB-9232						
XR-438	XR-518	LB-9234						●

23-25 XR	21-23 XR	22-24 BASE	21-24 XB	機能性 (全点防かび)				長期 継続品
				軽量・ 耐クラック	撥水 トップコート	表面強度 アップ	抗菌	
XR-439	XR 517	LB-9235						●
XR-440	XR-519	LB-9236						●
XR-441		LB-9237						
XR-442		LB-9239						
XR-443	XR-573	LB-9240			●	●	●	
XR-444	XR-572				●	●	●	
XR-445	XR-571				●	●	●	
XR-446	XR-520	LB-9238					●	
XR-447		LB-9221						
XR-448	XR-524	LB-9222					●	
XR-449	XR-523	LB-9223					●	
XR-450	XR-529	LB-9229						
XR-451					●	●	●	
XR-452					●	●	●	
XR-453		LB-9241	XB-125		●	●	●	
XR-454		LB-9242	XB-126		●	●	●	
XR-455	XR-577	LB-9230	XB-101		●	●	●	
XR-456	XR-578		XB-102		●	●	●	
XR-457	XR-579		XB-106		●	●	●	
XR-458	XR-575	LB-9225	XB-141		●	●	●	
XR-459	XR-576		XB-142		●	●	●	
★ XR-460					●	●	●	
★ XR-461					●	●	●	
XR-462	XR-560	LB-9290						
XR-463	XR-596	LB-9293			●	●	●	
XR-464		LB-9295			●	●	●	
XR-465	XR-567	LB-9298						

★ XR-460 は 20BASE の LBX-9482 の似寄り柄、
★ XR-461 は 20BASE の LBX-9483 の似寄り柄です。

防火性能・認定番号

※の品番の防火認定番号はQM-0833となります。

防火 種別	下地別の防火性能(直張り施工)				材料区分
	不燃材料	不燃石膏ボード	準不燃材料	金属板	
2-3	準不燃 QM-0803	準不燃 QM-0803	準不燃 QM-0803	—	塩化ビニル樹脂系壁紙
2-3	準不燃 QM-0833	準不燃 QM-0833	準不燃 QM-0833	—	塩化ビニル樹脂系壁紙

品番对照表 旧 XR ▶ 新 XR・他

21-23 XR	23-25 XR	22-24 BASE	21-24 XB
XR-501	XR-418	LB-9215	
XR-502	XR-424	LB-9216	
XR-503	XR-423		
XR-504		麿番	
XR-505	XR-419	LB-9217	
XR-506	XR-420	LB-9218	
XR-507		麿番	
XR-508		麿番	
XR-509		LB-9209	
XR 510	XR-410	LB-9210	
XR-511		麿番	
XR 512	XR-404	LB-9204	
XR-513	XR-405		
XR 514	XR-416	LB-9213	
XR 515	XR-415	LB-9212	
XR 516		LB-9233	
XR 517	XR-439	LB-9235	
XR 518	XR-438	LB-9234	
XR 519	XR-440	LB-9236	
XR-520	XR-446	LB-9238	
XR-521	XR-436	LB-9231	
XR-522	XR-437	LB-9232	
XR-523	XR-449	LB-9223	
XR-524	XR-448	LB-9222	
XR-525		LB-9226	
XR-526		LB-9227	
XR-527		LB-9228	
XR-528		麿番	
XR-529	XR-450	LB-9229	
XR-530		麿番	
XR 531		麿番	
XR-532		麿番	
XR-533		麿番	
XR-534		LB-9282	

21-23 XR	23-25 XR	22-24 BASE	21-24 XB
XR-535		麿番	
XR 536		麿番	
XR-537		麿番	
XR 538	XR-429	LB-9261	
XR-539	XR-430	LB-9262	
XR-540		LB-9263	
XR-541		LB-9250	
XR-542		麿番	
XR 543		LB-9257	
XR-544		麿番	
XR 545		麿番	
XR-546	XR-428	LB-9258	
XR 547		LB-9251	
XR-548		麿番	
XR-549		麿番	
XR 550		麿番	
XR-551		麿番	
XR-552		麿番	
XR-553		麿番	
XR 554		麿番	
XR-555		麿番	
XR 556		麿番	
XR-557		LB-9291	
XR 558		LB-9292	
XR-559		麿番	
XR-560	XR-462	LB-9290	
XR-561		LB-9288	
XR 562		LB-9289	
XR 563		麿番	
XR-564		麿番	
XR 565		麿番	
XR-566		麿番	
XR 567	XR-465	LB-9298	
XR-568		麿番	

21-23 XR	23-25 XR	22-24 BASE	21-24 XB
XR-569		麿番	
XR-570		麿番	
XR-571	XR-445		
XR-572	XR-444		
XR-573	XR-443	LB-9240	
XR-574		麿番	
XR-575	XR-458	LB-9225	XB-141
XR-576	XR-459		XB-142
XR-577	XR-455	LB-9230	XB-101
XR-578	XR-456		XB-102
XR-579	XR-457		XB-106
XR-580			XB-110
XR-581		LB-9243	XB-116
XR-582		LB-9244	XB-117
XR-583			XB-118
XR-584		LB-9245	
XR-585		麿番	
XR-586			XB-123
XR-587			XB-122
XR-588	XR-427		
XR-589	XR-425		
XR-590		LB-9253	
XR-591		LB-9265	
XR-592		LB-9266	
XR-593		LB-9268	XB-152
XR-594		LB-9269	XB-154
XR-595			XB-155
XR-596	XR-463	LB-9293	
XR-597		LB-9294	
XR-598		麿番	
XR-599		LB-9296	
XR-600		LB-9297	

リリカラのウェブサイトにはお役立ち情報が満載!

PC、スマートフォン、タブレット等からご覧いただけます。
www.lilycolor.co.jp

1. 商品が品番・条件から検索できる

使用イメージや商品情報が確認できます!
ウェブカタログへのリンクや画像データのダウンロードも可能です。

品番検索

色や柄、機能などから絞り込んで検索できる

商品検索はこちら

使用イメージや商品情報が確認できる

2. 各種データがダウンロードできる

継廃表・施工要領書・素材画像など各種データがダウンロードできます。

スマートフォンから

パソコンから

お客様サポート

3. サンプル請求ができる

商品の生地サンプルをご請求いただけます。商品のご選定にお役立てください。

スマートフォンから

パソコンから

サンプル請求・お問い合わせ

動画で商品が簡単にわかる
機能性商品のわかりやすい説明や、
使える情報満載!

動画一覧は
こちら



リリカラベースのご案内

LB Lilycolor Base リリカラベース

新築・リフォーム問わず住宅に向けた全点準不燃の壁紙見本帳。
ベーシックな壁紙からアクセントまで
豊富なカラーとデザインの壁紙100点を収録しています。



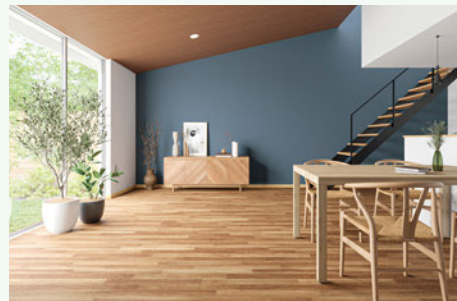
※見本帳イメージ

point 1 6つの機能でお部屋きれい
機能性商品が充実

point 2 カラーバリエーションやレンガ、木目、モルタル、タイル、北歐柄ほか
豊富なカラーとデザイン

point 3 長く使えて安心
長期継続品

point 4 収録商品全点の仕上がり写真
施工イメージ100点



2022 BASE特設ページはこちら >>

※2023年時点のBASE見本帳の特設ページです。
最新の見本帳はリリカラウェブサイトでお確かめ下さい。



XR エックスアールクス 2023-2025



サンプル請求はこちらから >>>

■ 東京ショールーム	〒160-8315	東京都新宿区西新宿7-5-20 2F	TEL/03-3366-7824
■ 大阪ショールーム	〒550-0005	大阪府大阪市西区西本町2-2-2 なにわ筋中央ビル 6F	TEL/06-7670-5125
■ 福岡ショールーム	〒810-0071	福岡県福岡市中央区那の津2-6-4 3F	TEL/092-714-3835
■ 首都圏営業部	〒160-8315	東京都新宿区西新宿7-5-20	TEL/03-3366-7825
■ 営業開発部	〒160-8315	東京都新宿区西新宿7-5-20	TEL/03-3366-7865
■ 札幌支店	〒063-0832	北海道札幌市西区発寒12条12-2-20	TEL/011-666-2125
■ 東北支店	〒983-0004	宮城県仙台市宮城野区岡田西町3-10	TEL/022-288-3185
■ 大阪支店	〒550-0005	大阪府大阪市西区西本町2-2-2 なにわ筋中央ビル 1F	TEL/06-6535-8925
■ 広島支店	〒738-0021	広島県廿日市市木材港北5-52	TEL/0829-32-4555
■ 九州支店	〒810-0071	福岡県福岡市中央区那の津2-6-4	TEL/092-781-8125

制作/リリカラ株式会社
発行/2023年

<https://www.lilycolor.co.jp/>



《お願い》

不要となった見本帳につきましては、しかるべき資格を有する産業廃棄物処理業者に直接廃棄を委託していただきますようお願い申し上げます。