

LY TILE × WILL

Coordinate Book



+ JAPAN
yamazakura
kisosugi
yakisugi
ashinoishi
ai
ori

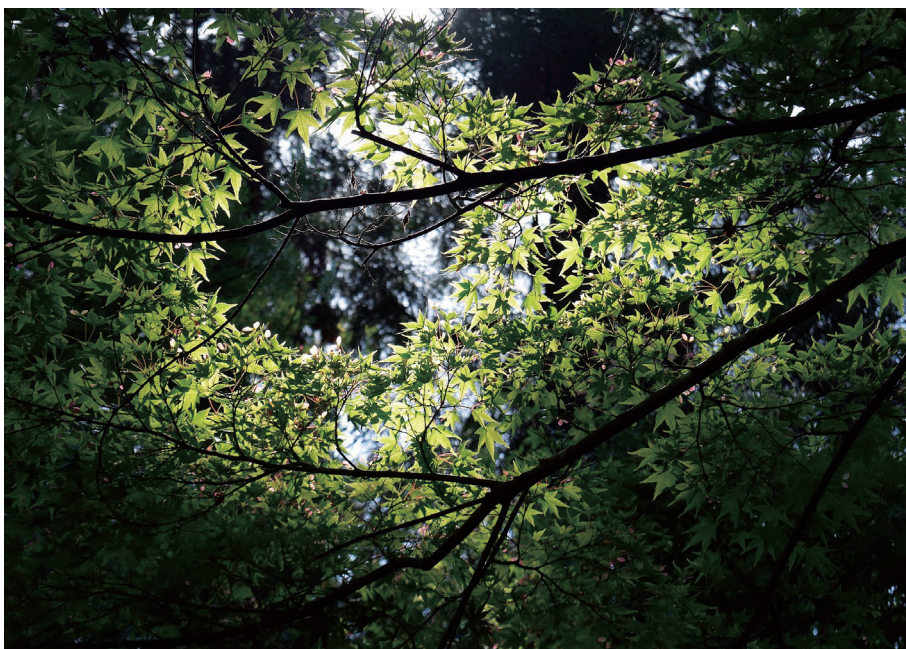
Lilycolor

+JAPAN ができるまで

国内の大型商業施設だけではなく、ミラノサローネやIMM等で日本の伝統素材をクローズアップする動きを感じていました。

海外で和のニュアンスを含んだデザインを多く見かけるにあたり、和と融合した新たなテイストがこれから出てくるのではないかという予見がしました。中でも「侘び寂び」という概念に注目が集まっているように感じていました。

そういった中で、国内のとあるホテルの、琉球石や左官を活かしたインテリアが海外のコンペティションで金賞を受賞したことを聞き、日本の建築やプロダクトは世界的に受け入れられているということを改めて感じました。「和」をわかりやすい形で表



現するのではなく、日本国内でこういった形でアレンジしていけばいいかを考えた時に「侘び寂び」や「不完全であることは美しい」という日本の美意識に着目し、木や石の表現に反映させていきました。

そうして出来上がったシリーズが+JAPANの6柄です。

詳細はこちら



山桜

YAMAZAKURA

美しい年輪が特徴の山桜

山桜は主に、東北地方で採れた材に注目しました。日本の四季の寒暖差により年輪が美しく密になっています。建材にも使えるくらい硬くて割れにくいですが、量が採れないので希少性が高く入手が難しい木材でもあります。そこで塩ビタイルとして商品化したら良いのではないかと考えました。無塗装の木を軽くプレーナーで削り、乾燥した質感をそのまま生かすべくあまり手は加えませんでした。配色も原木に近い色になっています。

ゆったりくつろげる空間に

山桜は穏やかな木理なので、住宅のような落ち着いた場所に合うと思います。ホテルや温泉地などゆったりくつろげる空間との相性も良いです。



LYT84001

coordinate



フロアタイル 山桜 LYT84001
アクセントクロス LW-764
ベースクロス LW-663
巾木 HL-54



フロアタイル 山桜 LYT84002
アクセントクロス LW-770
ベースクロス LW-767
巾木 HL-55

Floor Pattern



①フロアタイル 山桜 LYT84001
②フロアタイル 芦野石 LYT84008
③ベースクロス LW-663

木曾杉

KISOSUGI

浮造り加工で木目に立体感を

チェリーやウォールナットなどの洋材を探しに行ったとき偶然発見した杉をモチーフにしました。とても光り輝いて見え、即決。

木曾は杉や檜の名産地です。浮造り加工を行い凹凸を際立たせ、陰影を出すことにこだわりました。浮造り加工は元々日本の伝統技術なので杉との相性も良いです。原木を表現するにあたり、より立体感を際立たせました。触れてみたくなるような質感を表現できたと感じています。

温かい雰囲気場所に

木材自体が温かく柔らかい性質を持っているので家族団らんでくつろぐ空間、あぐらを組んでお酒を酌み交わすシーンなどを思い描いて開発しました。カフェや雑貨店などにも良いと思っています。裸足で歩くような場所にも木曾杉の柄の温かさはピッタリだと感じています。



LYT84004

coordinate



- | | | | |
|-------------|----------|---------|--------|
| ①フロアタイル 木曾杉 | LYT84003 | ③ベースクロス | LW-624 |
| ②アクセントクロス | LW-280 | ④巾木 | HL-56 |



- | | | | |
|-------------|----------|---------|--------|
| ①フロアタイル 木曾杉 | LYT84004 | ③ベースクロス | LW-664 |
| ②アクセントクロス | LW-156 | ④巾木 | HL-53 |

Floor Pattern



- | | |
|-------------|----------|
| ①フロアタイル 木曾杉 | LYT84004 |
| ②フロアタイル 織 | LYT84014 |
| ③ベースクロス | LW-600 |

焼杉

YAKISUGI

古くからの知恵

杉を大胆にバーナーで焼き炭化させ、ひび割れた部分とそうではない部分のバランスを見ながら実際に「焼杉」をつくり、それをモチーフとしました。炭化した部分は再燃しない性質を活かし、焼杉は古くから日本の外壁に多く用いられてきました。海外でも床材やベンチなどに焼杉が使われているのを多く目にします。焼杉が持つ「不完全な美しさ」は世界から注目される美意識です。

印象に残る無彩色

見本帳の施工例写真のイメージは「京都の古民家をリノベーションしたカフェ」です。お土産店や名産品をふるまうレストランなど、遠くから足を運んできてもらうような場所を想定しました。商品アップの写真は陰影を意識してモダンな雰囲気に。撮り方でイメージも大きく変わります。商品自体が無彩色に近いので内装に色味を入れる遊びもできると思います。



LYT84005



LYT84006

coordinate

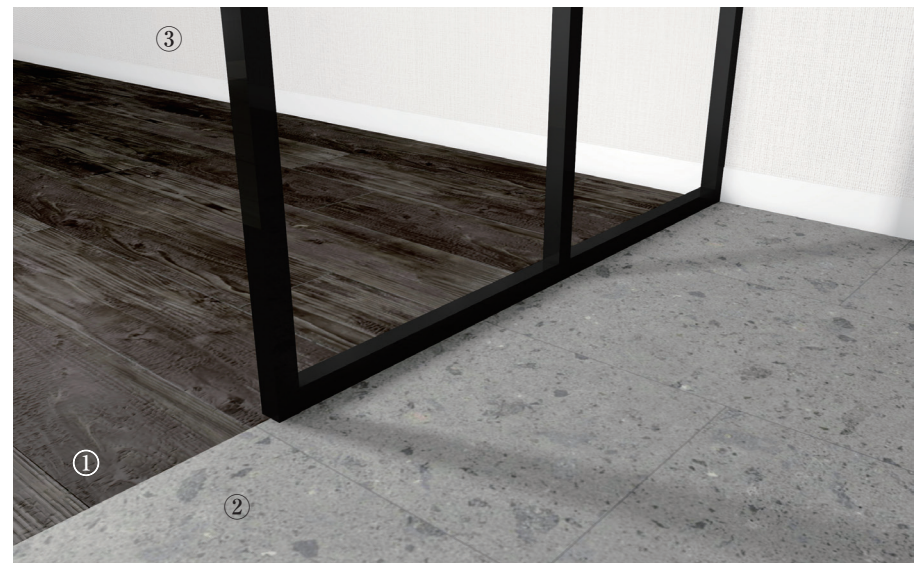


フロアタイル 焼杉 LYT84005
アクセントクロス LW-360
巾木 HL-63



フロアタイル 焼杉 LYT84006
アクセントクロス LW-239
巾木 HL-69

Floor Pattern



①フロアタイル 焼杉 LYT84005
②フロアタイル 芦野石 LYT84007
③ベースクロス LW-437

芦野石

ASHINOSHISHI

試作を繰り返し表現した石の質感

ある商業施設で使われている石が気に入り、調べたところ芦野石にたどり着きました。栃木県那須町で採れる石です。和の雰囲気もありますが、近年流行しているテラゾーやチェッポに通じるものを感じました。ごつごつした石の表情や細かい粒感、多色感を表現することにこだわりました。和の雰囲気を出したかったのでサイズはあえて長方形に。

空間との親和性の高い素材

様々なシーンに合わせることができる石です。和の空間はもちろん、ナチュラルな木に合わせて北欧テイストの空間にもアレンジできます。芦野石に出会った渋谷の店舗もイタリアンレストランなどの空間に取り入れられていました。



LYT84008

coordinate



フロアタイル 芦野石 LYT84007
アクセントクロス LW-220
ベースクロス LW-653
巾木 HL-52



フロアタイル 芦野石 LYT84008
アクセントクロス LW-223
ベースクロス LW-580
巾木 HL-64

Floor Pattern



①フロアタイル 芦野石 LYT84007 (ヘリンボーン貼り)
②フロアタイル パーケット LYT84115 (市松貼り)
③ベースクロス LW-653

藍の世界とジャパンディ

新宿にあるアパレルが、ブランドカラーであるインディゴを基調とした空間でブランドの価値観を表現しているのですが、それがとても素敵で印象に残ったので参考にしました。床面の「藍の世界」とナチュラルな家具と合わせてお互いを引き立たせることで、新たな和の空間が生まれるのではと考えました。侘び寂びという言葉は古くから知られていますが、最近は「ジャパンディ」という言葉が出てきていて「北欧テイストと日本の伝統文化の融合」という意味で使われています。藍はその考え方にピッタリの床材だと思います。

こだわりの「ムラ感」

元々の図案はムラ感の強いものだったのですが、修正してより藍染のイメージに仕上げました。タイルを並べた時に柄グセが強くなるようにムラの出方にもこだわりました。「柄があるような無いような...和の繊細さや曖昧さ」を追求しました。



coordinate



フロアタイル 藍 LYT84009 (市松貼り)
 アクセントクロス LW-233
 ベースクロス LW-692
 巾木 HL-52



フロアタイル 藍 LYT84010 (市松貼り)
 アクセントクロス LW-116
 ベースクロス LW-653
 巾木 HL-52

Floor Pattern



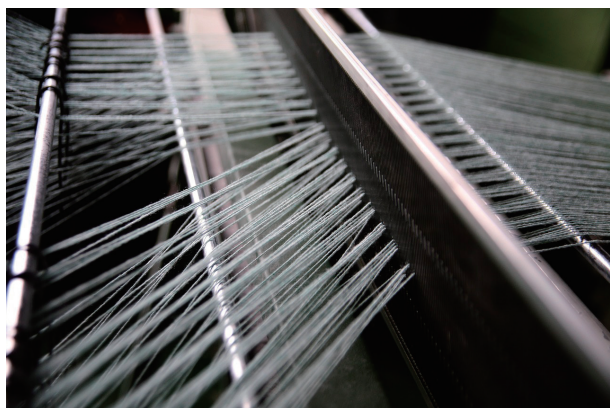
①フロアタイル 山桜 LYT84001
 ②フロアタイル 藍 LYT84009 (市松貼り)
 ③ベースクロス LW-653

糸を感じる床材

以前から「経糸と緯糸がある柄を作りたい」という意図があったのでそれに沿う形で開発しました。ふっくらした糸の立体感の表情を大切に、一本一本糸をつなぐ感覚で織柄に仕上げました。1配色の中に多色感があるので他の配色との貼り分けもしやすいですし、木目柄、石目柄ともコーディネートしやすいところがポイントです。織物で出来ている床材が不向きな場所でも使えるということが、塩ビタイルの良さでもあります。

ゆったりと過ごす空間に

古民家をリノベーションした貸別荘のような宿泊施設が近年、多くオープンしています。そのミニマルな空間に「織」が貼られていたら素敵だなと感じました。土足で入っても違和感がなく、さらに小上がりや床座できる場所などゆったりと過ごす場所にもおすすめです。



Floor Pattern



①フロアタイル 織 LYT84013
②フロアタイル 織 LYT84014



①フロアタイル 織 LYT84011
②フロアタイル 織 LYT84013



①フロアタイル 織 LYT84011
②フロアタイル 山桜 LYT84001